

***Ranunculus trichophyllus* – lakušník niťolistý**

Lakušník niťolistý má hlavní rozšíření v rybníčných oblastech, v územích s bazickými podklady se často vyskytuje i ve vodních tocích. Na Šumavu zasahuje pouze okrajově. Stabilní populace je známa v Hornovltavské kotlině ve Volarském potoce pod Volary, uváděn byl také z rybníka Olšina. Další populace byla zaznamenána ve Vojenském výcvikovém prostoru Boletice v nádrži Loutka.

***Ranunculus trichophyllus* – Haarblättriger Wasserhahnenfuß**

Lakušník niťolistý má hlavní rozšíření v rybníčných oblastech, v územích s bazickými podklady se často vyskytuje i ve vodních tocích. Na Šumavu zasahuje pouze okrajově. Stabilní populace je známa v Hornovltavské kotlině ve Volarském potoce pod Volary, uváděn byl také z rybníka Olšina. Další populace byla zaznamenána ve Vojenském výcvikovém prostoru Boletice v nádrži Loutka.

Červený seznam Šumavy/Rote Liste des Böhmerwaldes

NT (Near Threatened/Blízké ohrožení/Potenziell gefährdet)

Literatura/Literatur



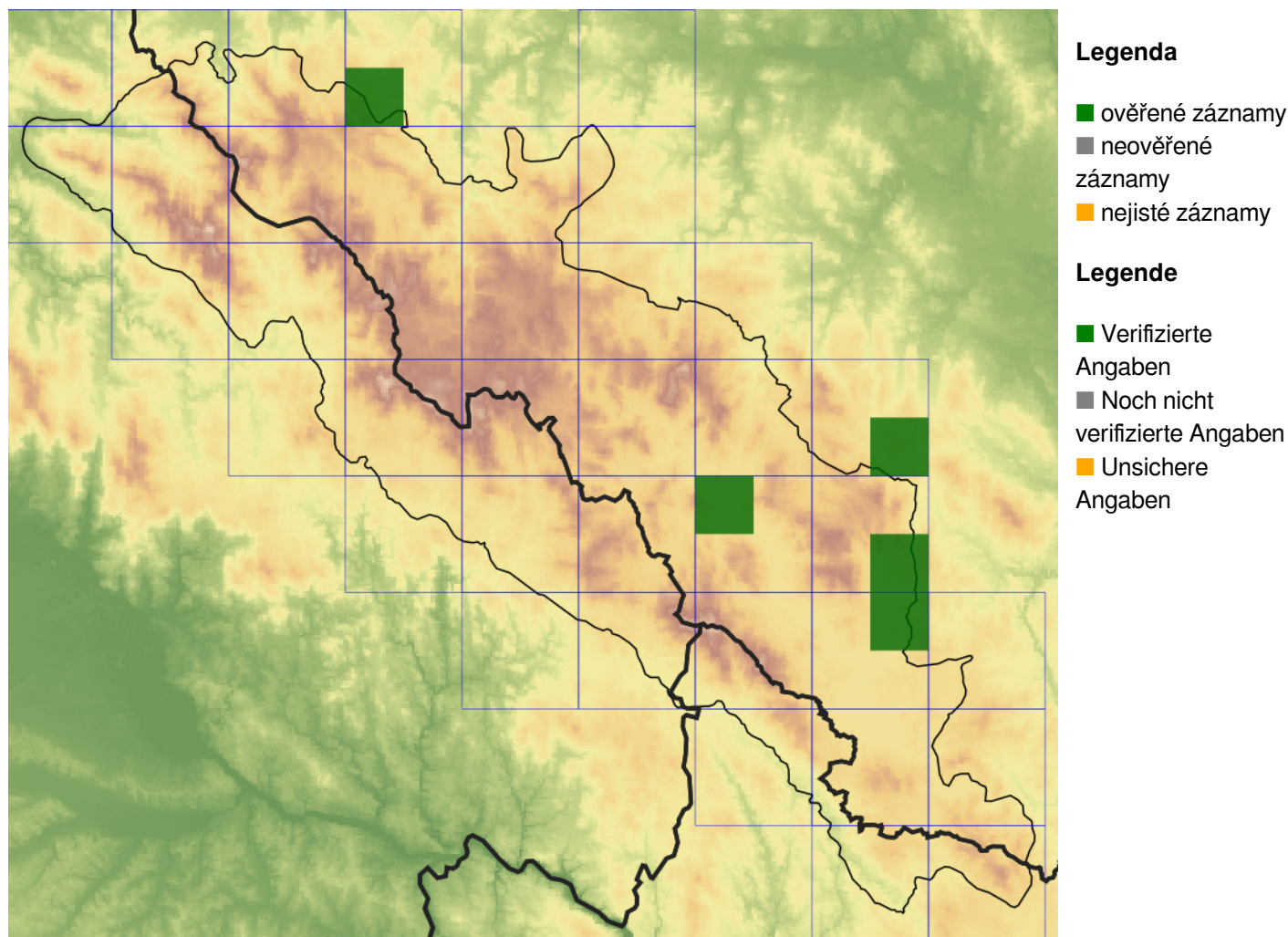
**Europäische Union
Evropská unie**
Europäischer Fonds für
regionale Entwicklung
Evropský fond pro
regionální rozvoj



Ziel ETZ | Cíl EÚS
Freistaat Bayern –
Tschechische Republik
Česká republika –
Svobodný stát Bavorsko
2014 – 2020 (INTERREG V)


**FLORA DES
BÖHMERWALDES**
**KVĚTENA
ŠUMAVY**

Mapa rozšíření/Erweiterungskarte



© Květena Šumavy/Flora des Böhmerwaldes 19/05/2026

Data o rozšíření rostlin pochází z Databáze české flóry a vegetace ([Pladias](#)), bavorské národní databáze ([AFvB](#)) a nově získaných dat v projektu Květena Šumavy. Data jsou zobrazována v síťové mapě založené na kvadrantech středoevropské mapovací sítě 5 × 3 zeměpisné minuty (ca. 5,5 × 5,9 km).

Die Verbreitungsdaten der Pflanzen stammen aus der Datenbank der Tschechischen Flora und Vegetation ([Pladias](#)), der Datenbank zur Flora von Bayern ([AFvB](#)) und neu erfassten Daten aus dem Projekt Flora des Böhmerwaldes. Angaben zur Verbreitung werden basierend auf dem Kartenraster für Mitteleuropa angegeben, abgeleitet von Quadranten mit 5 × 3 Bogenminuten (ca. 5,5 × 5,9 km).



Evropská unie
Evropský fond pro regionální rozvoj



Ziel ETZ | Cíl EÚS
Freistaat Bayern –
Tschechische Republik
Česká republika –
Svobodný stát Bavorsko
2014 – 2020 (INTERREG V)

FLORA DES
BÖHMERWALDES

KVĚTENA
ŠUMAVY

Fotografie/Fotos



**Europäische Union
Evropská unie**
Europäischer Fonds für
regionale Entwicklung
Evropský fond pro
regionální rozvoj



Ziel ETZ | Cíl EÚS
Freistaat Bayern –
Tschechische Republik
Česká republika –
Svobodný stát Bavorsko
2014 – 2020 (INTERREG V)

**FLORA DES
BÖHMERWALDES**
**KVĚTENA
ŠUMAVY**