

## ***Vaccinium uliginosum* – brusnice vlochyně, vlochyně**

Je druhem subarktického a mírného pásma severní polokoule, v jižní části areálu roste jen v horách. Ve střední Evropě roste ve středních polohách jen na rašelinných substrátech, v horách vystupuje až nad horní hranici lesa. Na Šumavě je hojný v centrální části, v území rozsáhlých slatí a vrchovišť, zejména na Šumavských pláních a v Hornovltavské kotlině.

V okrajových částech vyznívá a v regionech bez vhodných biotopů lokálně až schází (např. na Javorníku, v masivu Boubína). Je typickým druhem vegetace na humolitech, zejména otevřených částí živých vrchovišť, ale přežívá i v sušších, okrajových a degradovaných (mineralizovaných) částech. Roztroušeně se vyskytuje i na přechodových rašeliništích; na minerálních půdách se občas objevuje i v kamenitých snosech. V lesích se vyskytuje také převážně na humolitech, zejména v rašelinných smrčinách a v rašelinných borech, také v náletových březových porostech. Mineralizace humolitu vede k jeho k pozvolnému ústupu.

## ***Vaccinium uliginosum* – Gewöhnliche Rauschbeere, Moornebelbeere, Rauchbeere, Trunkelbeere**

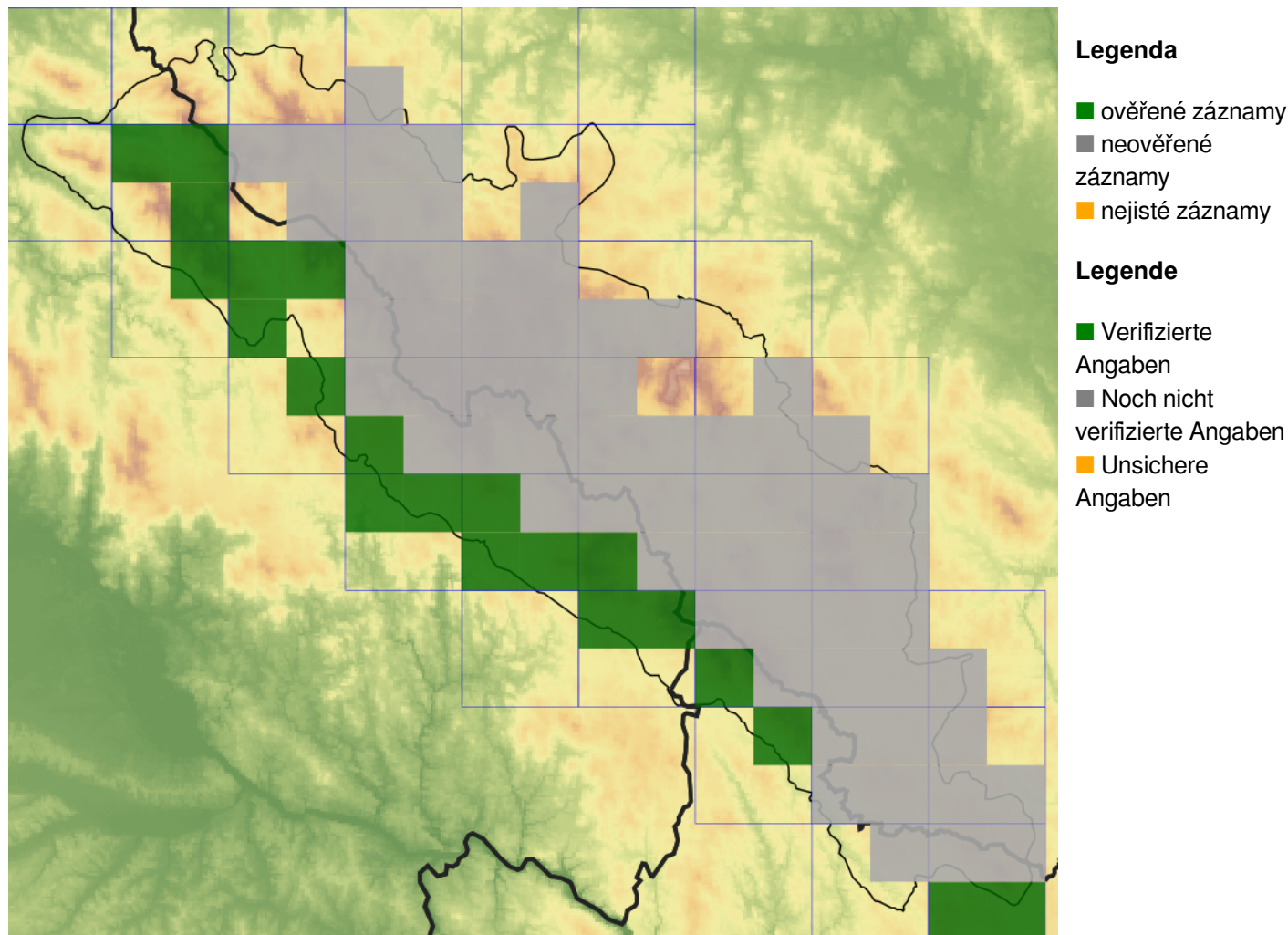
Sie ist eine Art der subarktischen und gemäßigten Zone der Nordhalbkugel, im südlichen Teil des Areals wächst sie nur in den Bergen. In Mitteleuropa wächst sie in mittleren Lagen nur auf Torfmoorsubstraten, in den Bergen steigt sie bis oberhalb der oberen Waldgrenze hinauf. Im Böhmerwald ist sie im zentralen Teil häufig, im Gebiet von ausgedehnten Mooren und Hochmooren, besonders auf den Böhmerwald Ebenen und im Oberen Moldaubecken. In den Randgebieten klingt sie aus und in Regionen ohne geeignete Biotope fehlt sie fast lokal (z. B. auf dem Javorník, im Boubín-Massiv/dt. Kubany-Massiv). Sie ist eine typische Vegetationsart auf Humolithen, besonders in offenen Teilen lebendiger Hochmoore, aber sie überlebt auch in trockeneren, Randteilen und degradierten (mineralisierten) Teilen. Zerstreut kommt sie auch in Übergangsmooren vor; auf Mineralböden erscheint sie ab und zu auch in steinernen Driften. In Wäldern kommt sie auch überwiegend auf Humolithen, besonders in Moorfichtenwäldern und Moorkieferwäldern, auch in Birkenbeständen aus Besamungen vor. Die Humolithmineralisierung führt zu ihrem allmählichen Rückgang.

## **Červený seznam Šumavy/Rote Liste des Böhmerwaldes**

LC (Least Concern/Neohrožené/Nicht gefährdet)

## **Literatura/Literatur**

## Mapa rozšíření/Erweiterungskarte



© Květena Šumavy/Flora des Böhmerwaldes 15/06/2026

Data o rozšíření rostlin pochází z Databáze české flóry a vegetace ([Pladias](#)), bavorské národní databáze ([AFvB](#)) a nově získaných dat v projektu Květena Šumavy. Data jsou zobrazována v síťové mapě založené na kvadrantech středoevropské mapovací sítě 5 × 3 zeměpisné minuty (ca. 5,5 × 5,9 km).

Die Verbreitungsdaten der Pflanzen stammen aus der Datenbank der Tschechischen Flora und Vegetation ([Pladias](#)), der Datenbank zur Flora von Bayern ([AFvB](#)) und neu erfassten Daten aus dem Projekt Flora des Böhmerwaldes. Angaben zur Verbreitung werden basierend auf dem Kartenraster für Mitteleuropa angegeben, abgeleitet von Quadranten mit 5 × 3 Bogenminuten (ca. 5,5 × 5,9 km).



**Evropská unie**  
Evropský fond pro regionální rozvoj



**Ziel ETZ | Cíl EÚS**  
Freistaat Bayern –  
Tschechische Republik  
Česká republika –  
Svobodný stát Bavorsko  
2014 – 2020 (INTERREG V)

FLORA DES  
BÖHMERWALDES

KVĚTENA  
ŠUMAVY

## Fotografie/Fotos



© Petr Koutecký

*Vaccinium uliginosum* – Petr Koutecký – Záhvozdí.



**Europäische Union  
Evropská unie**  
Europäischer Fonds für  
regionale Entwicklung  
Evropský fond pro  
regionální rozvoj



**Ziel ETZ | Cíl EÚS**  
Freistaat Bayern –  
Tschechische Republik  
Česká republika –  
Svobodný stát Bavorsko  
2014 – 2020 (INTERREG V)

**FLORA DES  
BÖHMERWALDES**  
**KVĚTENA  
ŠUMAVY**



© Petr Kouček

***Vaccinium uliginosum* – Petr Kouček – Záhvozdí.**



**Europäische Union  
Evropská unie**  
Europäischer Fonds für  
regionale Entwicklung  
Evropský fond pro  
regionální rozvoj



**Ziel ETZ | Cíl EÚS**  
Freistaat Bayern –  
Tschechische Republik  
Česká republika –  
Svobodný stát Bavorsko  
2014 – 2020 (INTERREG V)

**FLORA DES  
BÖHMERWALDES**  
**KVĚTEN  
ŠUMAVY**



© Petr Koutecký

***Vaccinium uliginosum* – Petr Koutecký – Horní Sněžná.**



**Europäische Union  
Evropská unie**  
Europäischer Fonds für  
regionale Entwicklung  
Evropský fond pro  
regionální rozvoj



**Ziel ETZ | Cíl EÚS**  
Freistaat Bayern –  
Tschechische Republik  
Česká republika –  
Svobodný stát Bavorsko  
2014 – 2020 (INTERREG V)

**FLORA DES  
BÖHMERWALDES**

The logo for the Flora of the Bohemian Paradise, featuring a stylized map of the region and the text 'KVĚTENA ŠUMAVY'.

**KVĚTENA  
ŠUMAVY**



© Libor Ekrt

*Vaccinium uliginosum* – Libor Ekrt – Světlé Hory.



**Europäische Union  
Evropská unie**  
Europäischer Fonds für  
regionale Entwicklung  
Evropský fond pro  
regionální rozvoj



**Ziel ETZ | Cíl EÚS**  
Freistaat Bayern –  
Tschechische Republik  
Česká republika –  
Svobodný stát Bavorsko  
2014 – 2020 (INTERREG V)

FLORA DES  
BÖHMERWALDES

KVĚTENA  
ŠUMAVY



© Petr Koutecký

***Vaccinium uliginosum* – Petr Koutecký – Horní Sněžná.**



**Europäische Union  
Evropská unie**  
Europäischer Fonds für  
regionale Entwicklung  
Evropský fond pro  
regionální rozvoj



**Ziel ETZ | Cíl EÚS**  
Freistaat Bayern –  
Tschechische Republik  
Česká republika –  
Svobodný stát Bavorsko  
2014 – 2020 (INTERREG V)

**FLORA DES  
BÖHMERWALDES**



**KVĚTENA  
ŠUMAVY**



*Vaccinium uliginosum* – Libor Ekrt – Světlé Hory.



**Europäische Union  
Evropská unie**  
Europäischer Fonds für  
regionale Entwicklung  
Evropský fond pro  
regionální rozvoj



**Ziel ETZ | Cíl EÚS**  
Freistaat Bayern –  
Tschechische Republik  
Česká republika –  
Svobodný stát Bavorsko  
2014 – 2020 (INTERREG V)

  
**FLORA DES  
BÖHMERWALDES**



© Petr Koutecký

*Vaccinium uliginosum* – Petr Koutecký – Chalupská slať.



**Europäische Union  
Evropská unie**  
Europäischer Fonds für  
regionale Entwicklung  
Evropský fond pro  
regionální rozvoj



**Ziel ETZ | Cíl EÚS**  
Freistaat Bayern –  
Tschechische Republik  
Česká republika –  
Svobodný stát Bavorsko  
2014 – 2020 (INTERREG V)

**FLORA DES  
BÖHMERWALDES**  
  
**KVĚTENA  
ŠUMAVY**