

## ***Vaccinium microcarpum* – klikva maloplodá**

Klikva maloplodá je drobný plazivý keřík, který roste na bezlesých rašeliništích, v rámci jejich mikroreliefu pak nejčastěji na vyvýšených místech (tzv. bultech), zatímco vlhčím prohlubním a rašelinným jezírkům se vyhýbá. Na Šumavě má více lokalit na vrchovištích (tzv. slatích) v centrální části pohoří v Čechách, zatímco na bavorské straně je známa jediná lokalita (Zwieselter Filz, Diewald et al. 2020). Další skupina lokalit je na vrchovištích ve Vltavském luhu, od Stráženské slati (Splavské rašeliniště) a Malé nivy po rašeliniště u Záhvozdí, s pravděpodobně nejbohatší šumavskou populací na Mrtvém luhu. Vzácně se vyskytuje i na některých menších rašeliništích, kde vytváří chudé populace na ploše několika metrů čtverečních – např. Stará jímka u Prášil, rašeliniště v sedle pod Kopkou v masivu Smrčiny, Rakouská louka ve vrcholové části Plechého a rašeliniště Auerl na jeho jižním hřebenu na rakouské straně. Další údaje z rakouské části Šumavy vyžadují ověření, protože tento druh lze snadno zaměnit za drobnolisté jedince hojnější klikvy bahenní (*Vaccinium oxycoccos*).

## ***Vaccinium microcarpum* – Kleinfrüchtige Moosbeere**

Klikva maloplodá je drobný plazivý keřík, který roste na bezlesých rašeliništích, v rámci jejich mikroreliefu pak nejčastěji na vyvýšených místech (tzv. bultech), zatímco vlhčím prohlubním a rašelinným jezírkům se vyhýbá. Na Šumavě má více lokalit na vrchovištích (tzv. slatích) v centrální části pohoří v Čechách, zatímco na bavorské straně je známa jediná lokalita (Zwieselter Filz, Diewald et al. 2020). Další skupina lokalit je na vrchovištích ve Vltavském luhu, od Stráženské slati (Splavské rašeliniště) a Malé nivy po rašeliniště u Záhvozdí, s pravděpodobně nejbohatší šumavskou populací na Mrtvém luhu. Vzácně se vyskytuje i na některých menších rašeliništích, kde vytváří chudé populace na ploše několika metrů čtverečních – např. Stará jímka u Prášil, rašeliniště v sedle pod Kopkou v masivu Smrčiny, Rakouská louka ve vrcholové části Plechého a rašeliniště Auerl na jeho jižním hřebenu na rakouské straně. Další údaje z rakouské části Šumavy vyžadují ověření, protože tento druh lze snadno zaměnit za drobnolisté jedince hojnější klikvy bahenní (*Vaccinium oxycoccos*).

## **Červený seznam Šumavy/Rote Liste des Böhmerwaldes**

VU (Vulnerable/Zranitelné/Gefährdet) [C2a(i)]

## **Literatura/Literatur**



Europská unie  
Evropská unie  
Europäischer Fonds für  
regionale Entwicklung  
Evropský fond pro  
regionální rozvoj

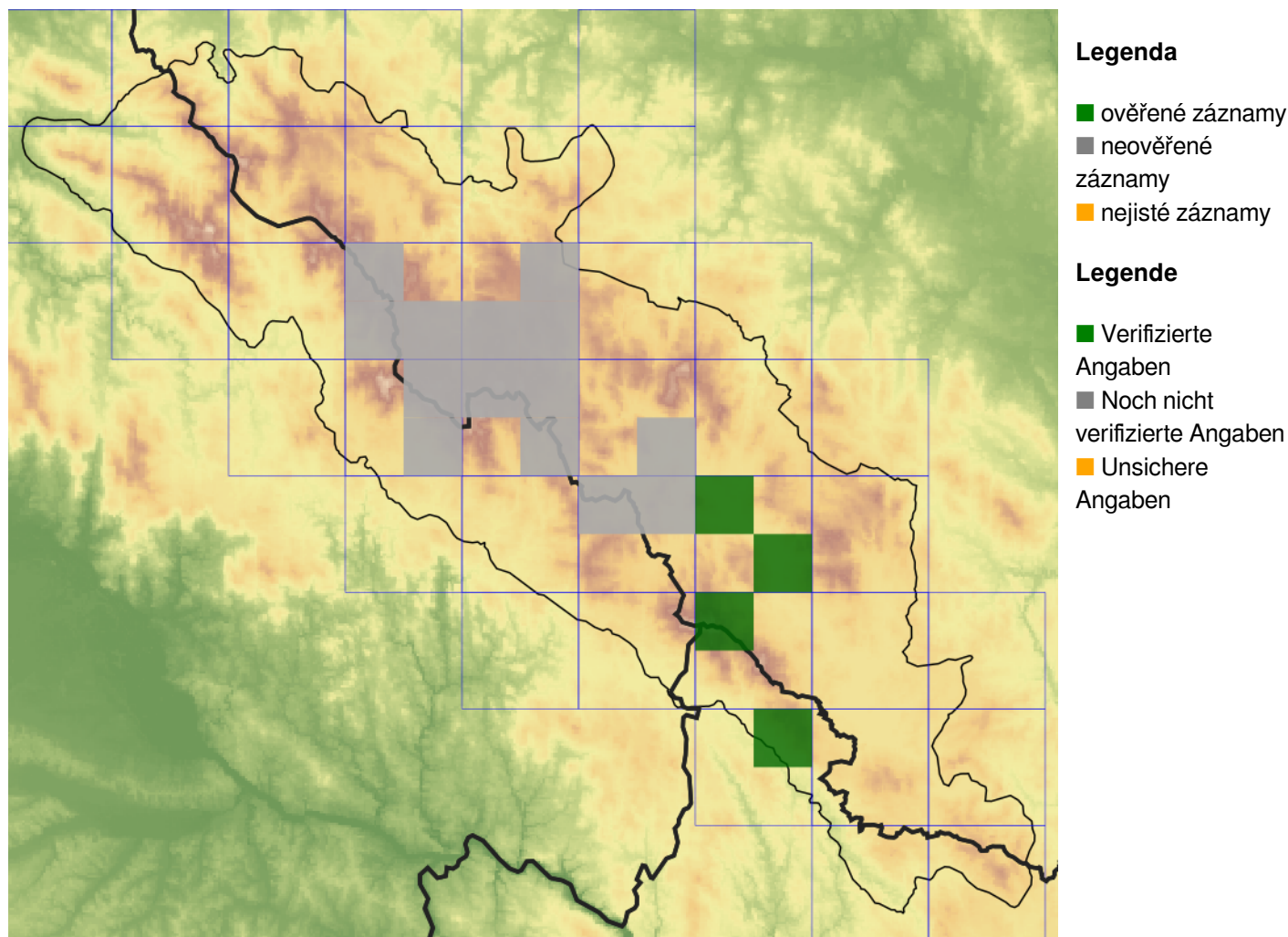


Ziel ETZ | Cíl EÚS  
Freistaat Bayern –  
Tschechische Republik  
Česká republika –  
Svobodný stát Bavorsko  
2014 – 2020 (INTERREG V)



FLORA DES  
BÖHMERWALDES  
KVĚTENA  
ŠUMAVY

## Mapa rozšíření/Erweiterungskarte



© Květena Šumavy/Flora des Böhmerwaldes 23/04/2026

Data o rozšíření rostlin pochází z Databáze české flóry a vegetace ([Pladias](#)), bavorské národní databáze ([AFvB](#)) a nově získaných dat v projektu Květena Šumavy. Data jsou zobrazována v síťové mapě založené na kvadrantech středoevropské mapovací sítě 5 × 3 zeměpisné minuty (ca. 5,5 × 5,9 km).

Die Verbreitungsdaten der Pflanzen stammen aus der Datenbank der Tschechischen Flora und Vegetation ([Pladias](#)), der Datenbank zur Flora von Bayern ([AFvB](#)) und neu erfassten Daten aus dem Projekt Flora des Böhmerwaldes. Angaben zur Verbreitung werden basierend auf dem Kartenraster für Mitteleuropa angegeben, abgeleitet von Quadranten mit 5 × 3 Bogenminuten (ca. 5,5 × 5,9 km).



**Evropská unie**  
Evropský fond pro regionální rozvoj



**Ziel ETZ | Cíl EÚS**  
Freistaat Bayern –  
Tschechische Republik  
Česká republika –  
Svobodný stát Bavorsko  
2014 – 2020 (INTERREG V)

**FLORA DES BÖHMERWALDES**  
KVĚTENA ŠUMAVY

## Fotografie/Fotos



*Vaccinium microcarpum* – Petr Kouček – Mrtvý luh.



**Europäische Union  
Evropská unie**  
Europäischer Fonds für  
regionale Entwicklung  
Evropský fond pro  
regionální rozvoj



**Ziel ETZ | Cíl EÚS**  
Freistaat Bayern –  
Tschechische Republik  
Česká republika –  
Svobodný stát Bavorsko  
2014 – 2020 (INTERREG V)

**FLORA DES  
BÖHMERWALDES**  
**KVĚTENA  
ŠUMAVY**





© Petr Kouček

***Vaccinium microcarpum* – Petr Kouček – Plechý, Rakouská louka.**



**Europäische Union  
Evropská unie**  
Europäischer Fonds für  
regionale Entwicklung  
Evropský fond pro  
regionální rozvoj



**Ziel ETZ | Cíl EÚS**  
Freistaat Bayern –  
Tschechische Republik  
Česká republika –  
Svobodný stát Bavorsko  
2014 – 2020 (INTERREG V)

**FLORA DES  
BÖHMERWALDES**



**KVĚTENA  
ŠUMAVY**



© Milan Štech

*Vaccinium microcarpum* – Milan Štech – Žďárcká slat.



**Europäische Union  
Evropská unie**  
Europäischer Fonds für  
regionale Entwicklung  
Evropský fond pro  
regionální rozvoj



**Ziel ETZ | Cíl EÚS**  
Freistaat Bayern –  
Tschechische Republik  
Česká republika –  
Svobodný stát Bavorsko  
2014 – 2020 (INTERREG V)

FLORA DES  
BÖHMERWALDES



KVĚTENA  
ŠUMAVY





*Vaccinium microcarpum* – Milan Štech – Žďárcká slat.



**Europäische Union  
Evropská unie**  
Europäischer Fonds für  
regionale Entwicklung  
Evropský fond pro  
regionální rozvoj



**Ziel ETZ | Cíl EÚS**  
Freistaat Bayern –  
Tschechische Republik  
Česká republika –  
Svobodný stát Bavorsko  
2014 – 2020 (INTERREG V)

**FLORA DES  
BÖHMERWALDES**  
**KVĚTEN  
ŠUMAVY**





© Milan Štech

***Vaccinium microcarpum* – Milan Štech – Žďárcká slat.**



**Europäische Union  
Evropská unie**  
Europäischer Fonds für  
regionale Entwicklung  
Evropský fond pro  
regionální rozvoj



**Ziel ETZ | Cíl EÚS**  
Freistaat Bayern –  
Tschechische Republik  
Česká republika –  
Svobodný stát Bavorsko  
2014 – 2020 (INTERREG V)

FLORA DES  
BÖHMERWALDES

KVĚTENA  
ŠUMAVY