

## ***Ulmus minor* – jilm habrolistý**

Strom nebo keř původní v Evropě, severozápadní Africe a na Blízkém východě. Roste v křovinách, lužních lesích, doubravách a dubohabřinách. Na Šumavě je nepůvodní, byl zjištěn jako vysazený nebo zplanělý např. u Lamu, Hůrky u Horní Plané (Lepší M. et Lepší P. in PLADIAS 2020) a Horní Vltavice (Boublík K. et Lepší P. in PLADIAS 2020). Údaje od Strážného, Českých Žlebů a Maňávky (Záloha 1975) jsou nejisté.

## ***Ulmus minor* – Feld-Ulme, Rotrüster**

Ein in Europa, dem nordwestlichen Afrika und im Nahen Osten ursprünglicher Baum oder Strauch. Sie wächst in Stauden, Auwäldern, Eichen- und Eichen-Weißbuchenbeständen. Im Böhmerwald ist sie nicht ursprünglich, wurde festgestellt als gepflanzt oder verwildert, z. B. bei Lam, Hůrka bei Horní Planá (Lepší M. et Lepší P. in PLADIAS 2020) und Horní Vltavice (Boublík K. et Lepší P. in PLADIAS 2020). Die Angaben von Strážný, České Žleby und Maňávka (Záloha 1975) sind unsicher.

## **Červený seznam Šumavy/Rote Liste des Böhmerwaldes**

NA (Not Applicable/Nevhodné pro hodnocení/Bewertungsungeeignet )

## **Literatura/Literatur**



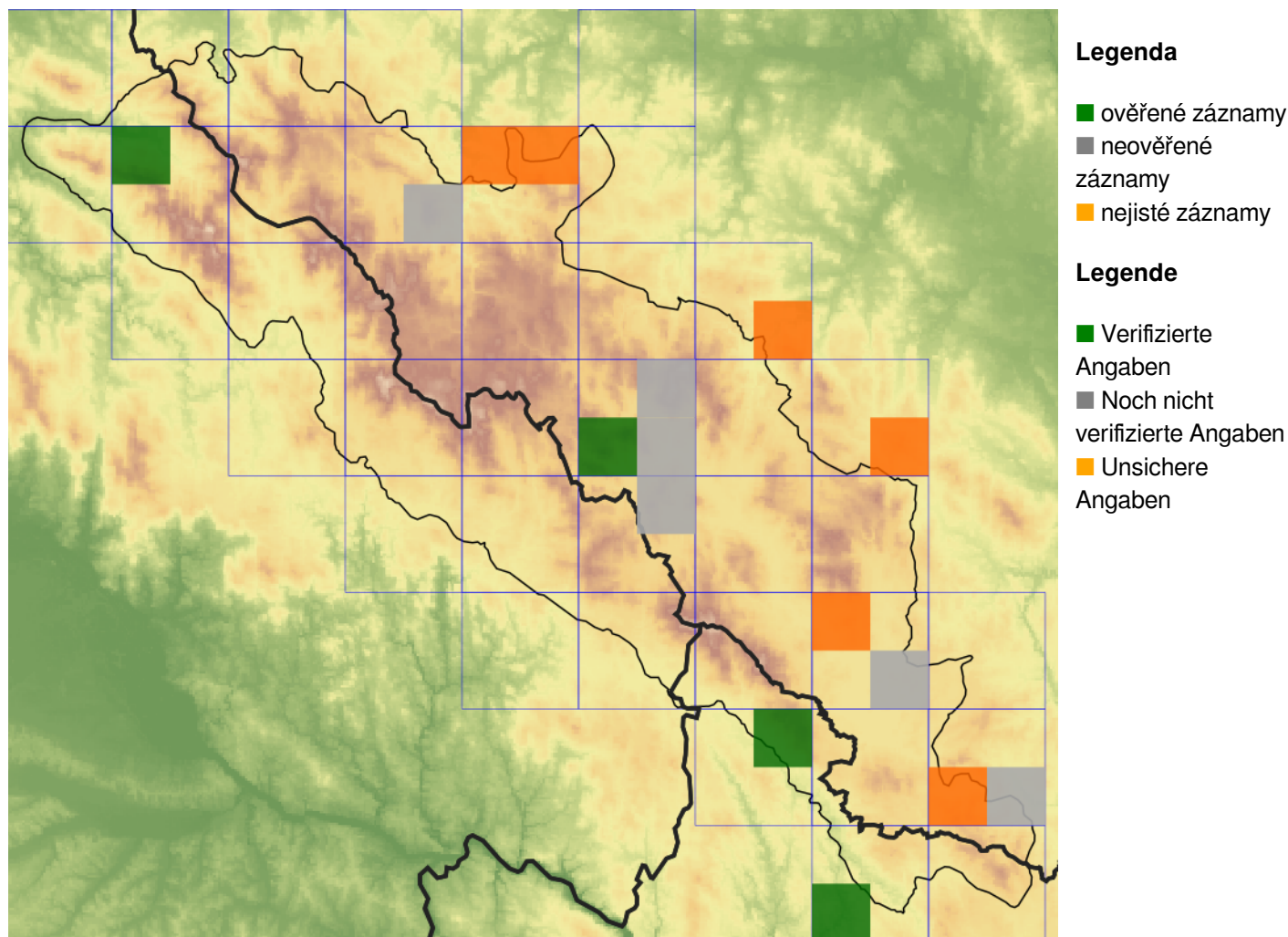
**Europäische Union  
Evropská unie**  
Europäischer Fonds für  
regionale Entwicklung  
Evropský fond pro  
regionální rozvoj



**Ziel ETZ | Cíl EÚS**  
Freistaat Bayern –  
Tschechische Republik  
Česká republika –  
Svobodný stát Bavorsko  
2014 – 2020 (INTERREG V)

  
**FLORA DES  
BÖHMERWALDES** **KVĚTENA  
ŠUMAVY**

## Mapa rozšíření/Erweiterungskarte



© Květena Šumavy/Flora des Böhmerwaldes 19/05/2026

Data o rozšíření rostlin pochází z Databáze české flóry a vegetace ([Pladias](#)), bavorské národní databáze ([AFvB](#)) a nově získaných dat v projektu Květena Šumavy. Data jsou zobrazována v síťové mapě založené na kvadrantech středoevropské mapovací sítě 5 × 3 zeměpisné minuty (ca. 5,5 × 5,9 km).

Die Verbreitungsdaten der Pflanzen stammen aus der Datenbank der Tschechischen Flora und Vegetation ([Pladias](#)), der Datenbank zur Flora von Bayern ([AFvB](#)) und neu erfassten Daten aus dem Projekt Flora des Böhmerwaldes. Angaben zur Verbreitung werden basierend auf dem Kartenraster für Mitteleuropa angegeben, abgeleitet von Quadranten mit 5 × 3 Bogenminuten (ca. 5,5 × 5,9 km).



**Evropská unie**  
Evropský fond pro regionální rozvoj



**Ziel ETZ | Cíl EÚS**  
Freistaat Bayern –  
Tschechische Republik  
Česká republika –  
Svobodný stát Bavorsko  
2014 – 2020 (INTERREG V)

FLORA DES  
BÖHMERWALDES

KVĚTENA  
ŠUMAVY

## Fotografie/Fotos



*Ulmus minor* – Eva Koutecká – Uhlíkov.



**Europäische Union  
Evropská unie**  
Europäischer Fonds für  
regionale Entwicklung  
Evropský fond pro  
regionální rozvoj



**Ziel ETZ | Cíl EÚS**  
Freistaat Bayern –  
Tschechische Republik  
Česká republika –  
Svobodný stát Bavorsko  
2014 – 2020 (INTERREG V)

FLORA DES  
BÖHMERWALDES

KVĚTENA  
ŠUMAVY



***Ulmus minor* – Eva Koutecká – Uhlíkov.**



**Europäische Union  
Evropská unie**  
Europäischer Fonds für  
regionale Entwicklung  
Evropský fond pro  
regionální rozvoj



**Ziel ETZ | Cíl EÚS**  
Freistaat Bayern –  
Tschechische Republik  
Česká republika –  
Svobodný stát Bavorsko  
2014 – 2020 (INTERREG V)

**FLORA DES  
BÖHMERWALDES**  
 **KVĚTEN  
ŠUMAVY**



*Ulmus minor* – David Půbal – Kyselov.



**Evropská unie**  
Evropský fond pro  
regionální rozvoj



**Ziel ETZ | Cíl EÚS**  
Freistaat Bayern –  
Tschechische Republik  
Česká republika –  
Svobodný stát Bavorsko  
2014 – 2020 (INTERREG V)

FLORA DES  
BÖHMERWALDES



KVĚTENA  
ŠUMAVY