

## ***Trisetum flavescens* – trojštět žlutavý**

Široce rozšířený evropský druh charakteristický pro horské trojštětové louky (svaz *Polygono bistortae-Trisetion flavescens*). Indikuje mírně živinami bohatá místa a čerstvé půdy s průměrnou vlhkostí. Na Šumavě roste na příhodných stanovištích celkem hojně po celém území, nejčastěji do 1000 m n. m.

## ***Trisetum flavescens* – Gewöhnlicher Wiesen-Goldhafer**

Eine weit verbreitete europäische Art, die für die Goldhafer-Bergwiesen charakteristisch ist (Verband *Polygono bistortae-Trisetion flavescens*). Der Wiesen-Goldhafer zeigt mäßig nährstoffreiche Stellen und frische Böden mit durchschnittlicher Feuchtigkeit an. Im Böhmerwald ist er an geeigneten Standorten im ganzen Gebiet ziemlich häufig, meist bis in eine Meereshöhe von 1000 m.

## **Červený seznam Šumavy/Rote Liste des Böhmerwaldes**

LC (Least Concern/Neohrožený/Nicht gefährdet)

## **Literatura/Literatur**



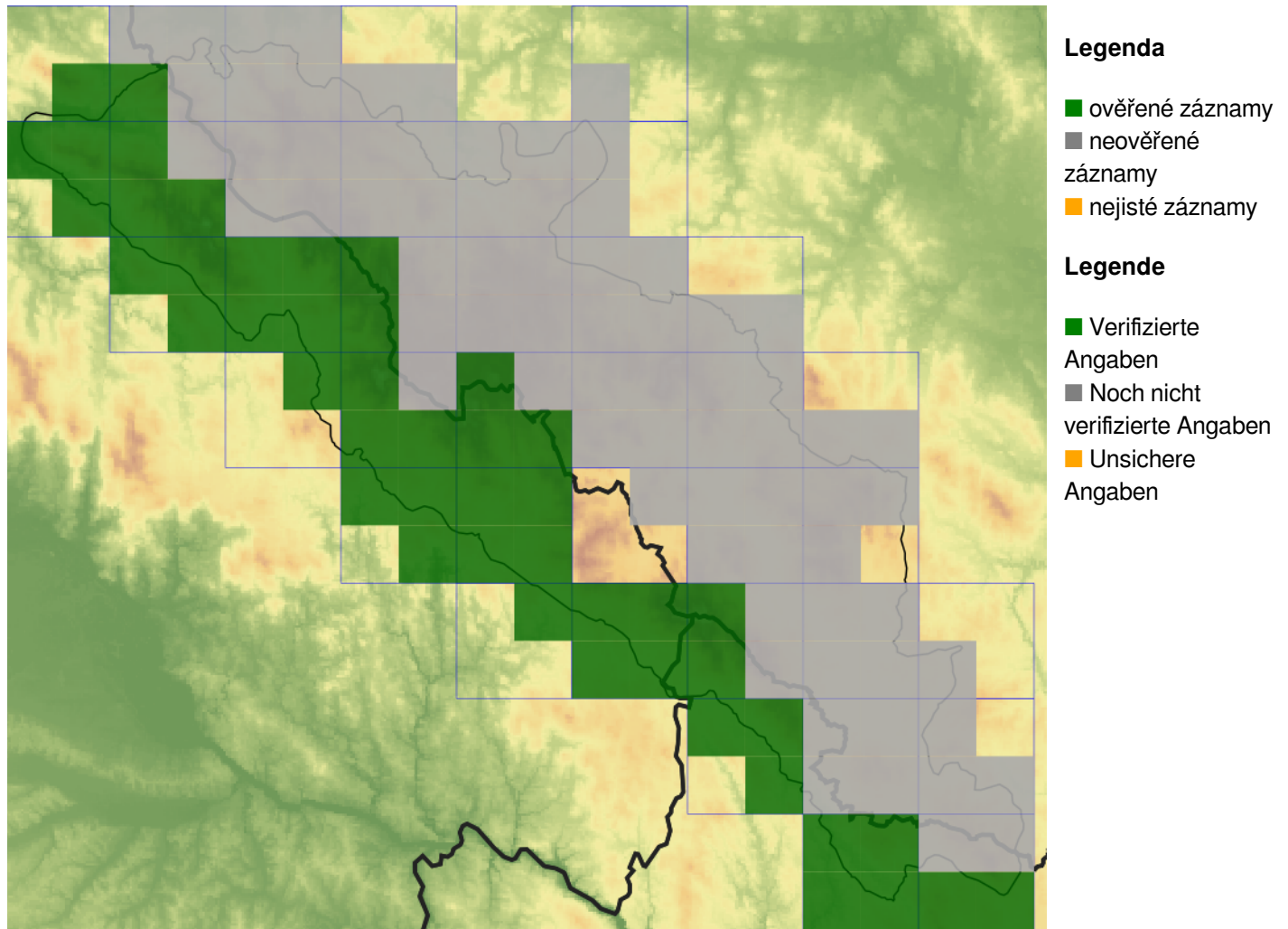
**Europäische Union  
Evropská unie**  
Europäischer Fonds für  
regionale Entwicklung  
Evropský fond pro  
regionální rozvoj



**Ziel ETZ | Cíl EÚS**  
Freistaat Bayern –  
Tschechische Republik  
Česká republika –  
Svobodný stát Bavorsko  
2014 – 2020 (INTERREG V)

 **FLORA DES  
BÖHMERWALDES**  
**KVĚTENA  
ŠUMAVY**

## Mapa rozšíření/Erweiterungskarte



© Květena Šumavy/Flora des Böhmerwaldes 17/06/2026

Data o rozšíření rostlin pochází z Databáze české flóry a vegetace ([Pladias](#)), bavorské národní databáze ([AFvB](#)) a nově získaných dat v projektu Květena Šumavy. Data jsou zobrazována v síťové mapě založené na kvadrantech středoevropské mapovací sítě 5 × 3 zeměpisné minuty (ca. 5,5 × 5,9 km).

Die Verbreitungsdaten der Pflanzen stammen aus der Datenbank der Tschechischen Flora und Vegetation ([Pladias](#)), der Datenbank zur Flora von Bayern ([AFvB](#)) und neu erfassten Daten aus dem Projekt Flora des Böhmerwaldes. Angaben zur Verbreitung werden basierend auf dem Kartenraster für Mitteleuropa angegeben, abgeleitet von Quadranten mit 5 × 3 Bogenminuten (ca. 5,5 × 5,9 km).



**Evropská unie**  
Evropský fond pro regionální rozvoj



**Ziel ETZ | Cíl EÚS**  
Freistaat Bayern –  
Tschechische Republik  
Česká republika –  
Svobodný stát Bavorsko  
2014 – 2020 (INTERREG V)



## Fotografie/Fotos



*Trisetum flavescens* – Libor Ekrť – Černá v Pošumaví.



**Europäische Union  
Evropská unie**  
Europäischer Fonds für  
regionale Entwicklung  
Evropský fond pro  
regionální rozvoj



**Ziel ETZ | Cíl EÚS**  
Freistaat Bayern –  
Tschechische Republik  
Česká republika –  
Svobodný stát Bavorsko  
2014 – 2020 (INTERREG V)

  
**FLORA DES  
BÖHMERWALDES**