

***Trifolium repens* – jetel plazivý**

Původní areál jetele plazivého zahrnuje prakticky celou Evropu na sever až po střední Skandinávii, na východ zasahuje až na Dálný východ. Zavlečen je pak na všech kontinentech. Tento hojný druh byl na Šumavě zaznamenán prakticky ve všech mapovacích čtvercích, vzácnější je pouze v nejvyšších polohách. Vyskytuje se na loukách, pastvinách a trávnicích; ve vyšších polohách pak hlavně podél cest a na různých sešlapávaných plochách. Vyhledává čerstvé živinami bohatší půdy mírně kyselé až mírně bazické reakce. Jedná se o starou plodinu pěstovanou pro píci, vyséván byl hlavně v jetelotravních směskách.

Nejvyšší výskyt: 1300 m n. m.

***Trifolium repens* – Weiß-Klee**

Das ursprüngliche Areal des Weiß-Klees umfasst praktisch ganz Europa in den Norden bis nach Mittelskandinavien, im Osten greift er bis in den Fernen Osten ein. Verschleppt ist er auf allen Kontinenten. Diese häufige Art wurde im Böhmerwald praktisch in allen Kartierungsquadraten festgestellt, seltener ist er nur in den höchsten Lagen. Er kommt auf Wiesen, Weisen und Rasen, in höheren Lagen hauptsächlich entlang Wege und auf verschiedenen niedergetretenen Flächen vor. Er sucht frische, nährstoffreichere Böden mäßig saurer bis mäßig basischer Reaktion auf. Es handelt sich um eine alte Pflanze, angebaut als Futtermittel, er wurde hauptsächlich in Kleeegrasmischungen ausgesät.

Nejvyšší výskyt: 1300 m n. m.

Červený seznam Šumavy/Rote Liste des Böhmerwaldes

LC (Least Concern/Neohrožený/Nicht gefährdet)

Literatura/Literatur



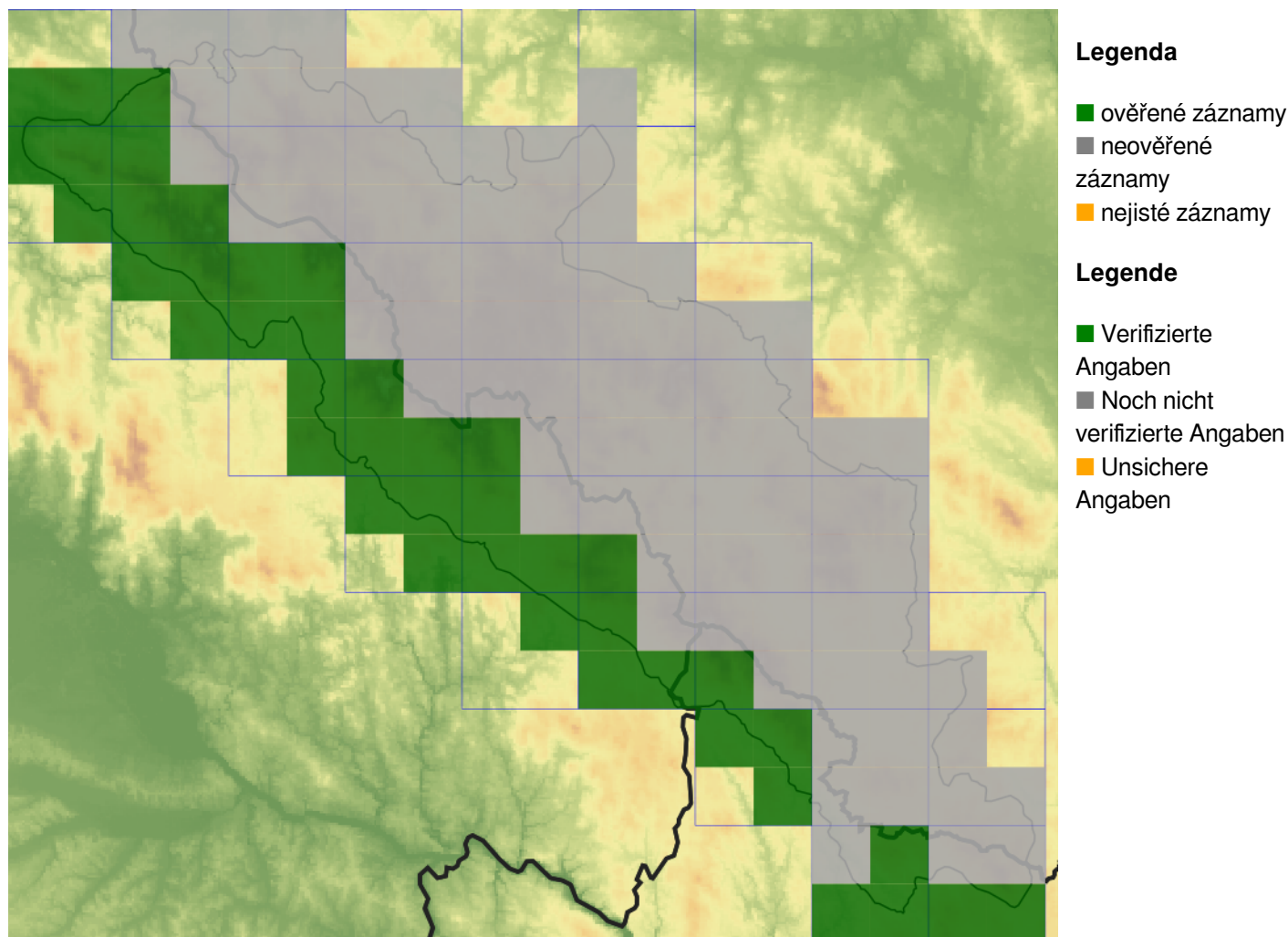
**Europäische Union
Evropská unie**
Europäischer Fonds für
regionale Entwicklung
Evropský fond pro
regionální rozvoj



Ziel ETZ | Cíl EÚS
Freistaat Bayern –
Tschechische Republik
Česká republika –
Svobodný stát Bavorsko
2014 – 2020 (INTERREG V)


**FLORA DES
BÖHMERWALDES** **KVĚTEN
ŠUMAVY**

Mapa rozšíření/Erweiterungskarte



© Květena Šumavy/Flora des Böhmerwaldes 18/05/2026

Data o rozšíření rostlin pochází z Databáze české flóry a vegetace ([Pladias](#)), bavorské národní databáze ([AFvB](#)) a nově získaných dat v projektu Květena Šumavy. Data jsou zobrazována v síťové mapě založené na kvadrantech středoevropské mapovací sítě 5 × 3 zeměpisné minuty (ca. 5,5 × 5,9 km).

Die Verbreitungsdaten der Pflanzen stammen aus der Datenbank der Tschechischen Flora und Vegetation ([Pladias](#)), der Datenbank zur Flora von Bayern ([AFvB](#)) und neu erfassten Daten aus dem Projekt Flora des Böhmerwaldes. Angaben zur Verbreitung werden basierend auf dem Kartenraster für Mitteleuropa angegeben, abgeleitet von Quadranten mit 5 × 3 Bogenminuten (ca. 5,5 × 5,9 km).



Evropská unie
Evropský fond pro regionální rozvoj



Ziel ETZ | Cíl EÚS
Freistaat Bayern –
Tschechische Republik
Česká republika –
Svobodný stát Bavorsko
2014 – 2020 (INTERREG V)

FLORA DES
BÖHMERWALDES

KVĚTENA
ŠUMAVY

Fotografie/Fotos



© Libor Ekrt

Trifolium repens – Libor Ekrt – Kepelské Zhůří.



**Europäische Union
Evropská unie**
Europäischer Fonds für
regionale Entwicklung
Evropský fond pro
regionální rozvoj



Ziel ETZ | Cíl EÚS
Freistaat Bayern –
Tschechische Republik
Česká republika –
Svobodný stát Bavorsko
2014 – 2020 (INTERREG V)


**FLORA DES
BÖHMERWALDES**
KVĚTEN
ŠUMAVY