

***Aesculus hippocastanum* – jírovec maďal (“koňský kaštan”)**

Strom původní na Balkánském poloostrově, ve střední Evropě je běžně pěstován a zplaňuje. Podobně je tomu na Šumavě, kde je pěstován vzácně v alejích i v obcích. Je znám až z 1030 m n. m. od bývalých Chaloupek u Bučiny (Vydrová 2014 in Wild et al. 2019). Výjimečně byl nalezen zplanělý, např. u osady Eck nedaleko Arnbrucku (not. Boublík K., Kotlínek M. & Lepší M. 2019), u obce Schönberg u Klaffer am Hochficht (not. Boublík K., Kotlínek M., Lepší M. & Půbal D. 2020) a bývalé obce Kapličky u Loučovic (Lepší M. 2020 in Wild et al. 2019).

Nejvyšší výskyt: 1030 m n. m.

Aesculus hippocastanum* – *Gewöhnliche Rosskastanie*, *Roßkastanie



Ein auf der Balkan-Halbinsel ursprünglicher Baum, in Mitteleuropa wird er gewöhnlich gepflanzt und verwildert. Ähnlich ist es im Böhmerwald, wo die Roßkastanie selten in Alleen sowie Gemeinden gepflanzt wird. Sie ist erst von der Meereshöhe von 1030 m vom ehemaligen Ort Chaloupy bei Bučina bekannt (Vydrová 2014 in Wild et al. 2019). Ausnahmsweise wurde sie verwildert gefunden, z. B. bei der Ortschaft Eck nicht weit von Arnbruck (not. Boublík K., Kotlínek M. & Lepší M. 2019), bei der Gemeinde Schönberg bei Klaffer am Hochficht (not. Boublík K., Kotlínek M., Lepší M. & Půbal D. 2020) und dem ehemaligen Ort Kapličky bei Loučovice (Lepší M. 2020 in Wild et al. 2019).

Nejvyšší výskyt: 1030 m n. m.

Červený seznam Šumavy/Rote Liste des Böhmerwaldes

NA (Not Applicable/Nevhodné pro hodnocení/Bewertungsungeeignet)

Literatura/Literatur

Wild J., Kaplan Z., Danihelka J., Petřík P., Chytrý M., Novotný P., Rohn M., Šulc V., Brůna J., Chobot K., Ekrt L., Holubová D., Knollová I., Kocián P., Štech M., Štěpánek J. & Zouhar V. (2019) Plant distribution data for the Czech Republic integrated in the Pladias database. – *Preslia* 91: 1–24. Dostupné z: <https://pladias.cz/> [cit. 2020-22].



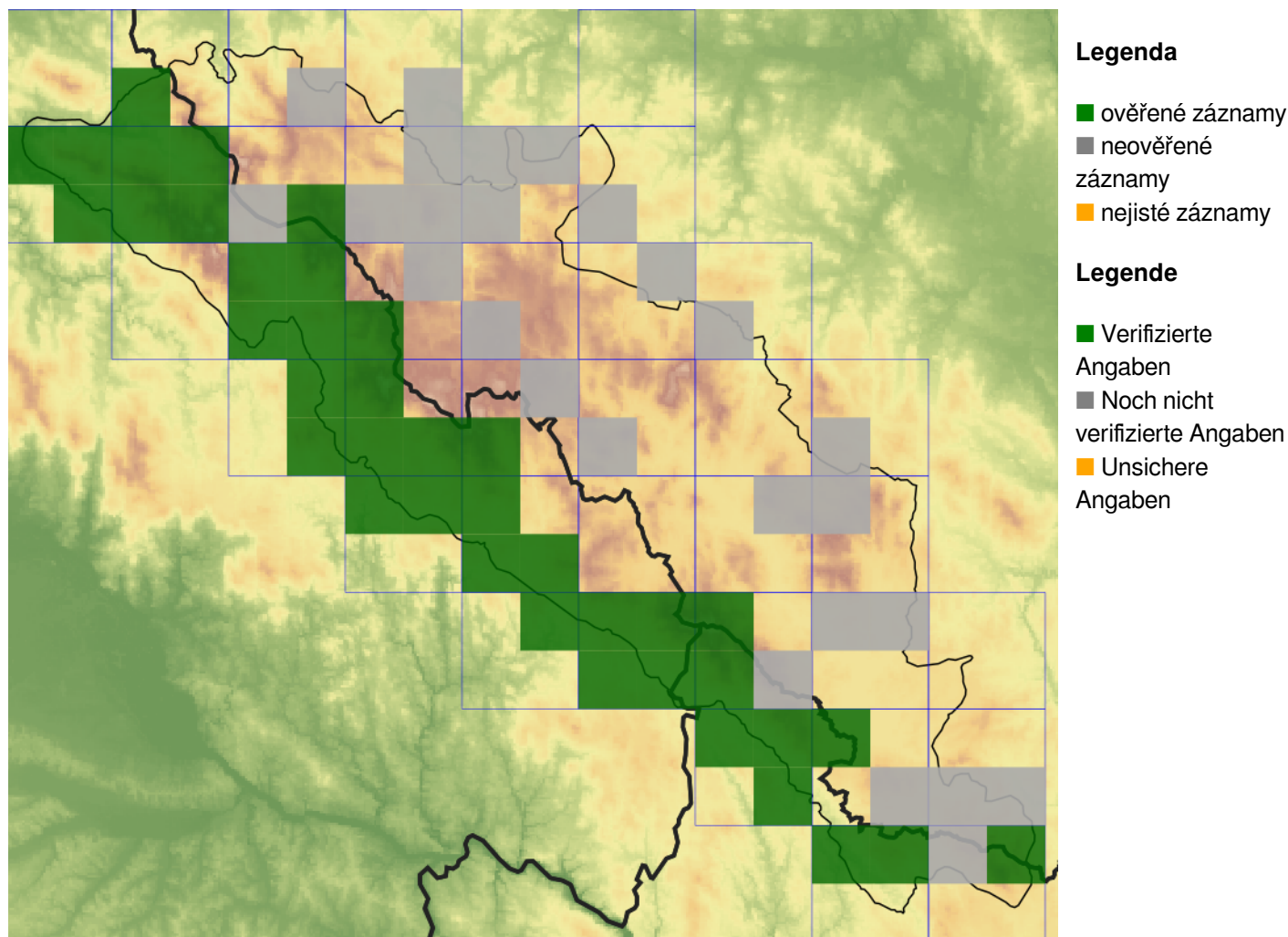
**Europäische Union
Evropská unie**
Europäischer Fonds für
regionale Entwicklung
Evropský fond pro
regionální rozvoj



Ziel ETZ | Cíl EÚS
Freistaat Bayern –
Tschechische Republik
Česká republika –
Svobodný stát Bavorsko
2014 – 2020 (INTERREG V)


**FLORA DES
BÖHMERWALDES** **KVĚTENA
ŠUMAVY**

Mapa rozšíření/Erweiterungskarte



© Květena Šumavy/Flora des Böhmerwaldes 18/05/2026

Data o rozšíření rostlin pochází z Databáze české flóry a vegetace ([Pladias](#)), bavorské národní databáze ([AFvB](#)) a nově získaných dat v projektu Květena Šumavy. Data jsou zobrazována v síťové mapě založené na kvadrantech středoevropské mapovací sítě 5 × 3 zeměpisné minuty (ca. 5,5 × 5,9 km).

Die Verbreitungsdaten der Pflanzen stammen aus der Datenbank der Tschechischen Flora und Vegetation ([Pladias](#)), der Datenbank zur Flora von Bayern ([AFvB](#)) und neu erfassten Daten aus dem Projekt Flora des Böhmerwaldes. Angaben zur Verbreitung werden basierend auf dem Kartenraster für Mitteleuropa angegeben, abgeleitet von Quadranten mit 5 × 3 Bogenminuten (ca. 5,5 × 5,9 km).

Fotografie/Fotos



© Libor Ekrť

***Aesculus hippocastanum* – Libor Ekrť – Chaloupky.**



**Europäische Union
Evropská unie**
Europäischer Fonds für
regionale Entwicklung
Evropský fond pro
regionální rozvoj



Ziel ETZ | Cíl EÚS
Freistaat Bayern –
Tschechische Republik
Česká republika –
Svobodný stát Bavorsko
2014 – 2020 (INTERREG V)

**FLORA DES
BÖHMERWALDES**

**KVĚTENA
ŠUMAVY**



© Libor Ekrť

***Aesculus hippocastanum* – Libor Ekrť – Chaloupky.**



**Europäische Union
Evropská unie**
Europäischer Fonds für
regionale Entwicklung
Evropský fond pro
regionální rozvoj



Ziel ETZ | Cíl EÚS
Freistaat Bayern –
Tschechische Republik
Česká republika –
Svobodný stát Bavorsko
2014 – 2020 (INTERREG V)

**FLORA DES
BÖHMERWALDES**
 **KVĚTENA
ŠUMAVY**