

Trifolium campestre – jetel ladní

Jetel ladní se vyskytuje prakticky v celé Evropě vyjma její nejsevernější části, na východ zasahuje až na Kavkaz do Malé Asie, na jih do Severní Afriky. Zavlečen je v Severní Americe. Tento teplomilný druh se na Šumavě vyskytuje pouze vzácně převážně na sekundárních stanovištích, kam je zavlékám podél cest (např. okolí Modravy) či na kulturní trávníky s osivem (např. okolí Horní Plané). Vyhledává rozvolněné suché trávníky a okraje cest. Vyskytuje se na sušších, živinami chudších mělkých půdách neutrální až slabě kyselé reakce.

Nejvyšší výskyt: 1090 m n. m.

Trifolium campestre – Feld-Klee

Der Feld-Klee kommt praktisch in ganz Europa mit Ausnahme dessen nördlichsten Teils vor, im Osten greift er bis in den Kaukasus in Kleinasien, im Süden nach Nordafrika ein. Verschleppt ist er in Nordamerika. Diese wärmeliebende Art kommt im Böhmerwald nur selten, überwiegend auf sekundären Standorten vor, wohin er entlang der Wege (z. B. in der Umgebung von Modrava/dt. Mader) oder auf Kulturrasen mit der Saat (z. B. Umgebung von Horní Planá/dt. Oberplan) verschleppt wird. Er sucht aufgelockerte trockene Rasen und Wegeränder auf. Er kommt auf trockeneren, nährstoffärmeren Böden neutraler bis schwach saurer Reaktion vor.

Nejvyšší výskyt: 1090 m n. m.

Červený seznam Šumavy/Rote Liste des Böhmerwaldes

LC (Least Concern/Neohrožené/Nicht gefährdet)

Literatura/Literatur



**Europäische Union
Evropská unie**
Europäischer Fonds für
regionale Entwicklung
Evropský fond pro
regionální rozvoj



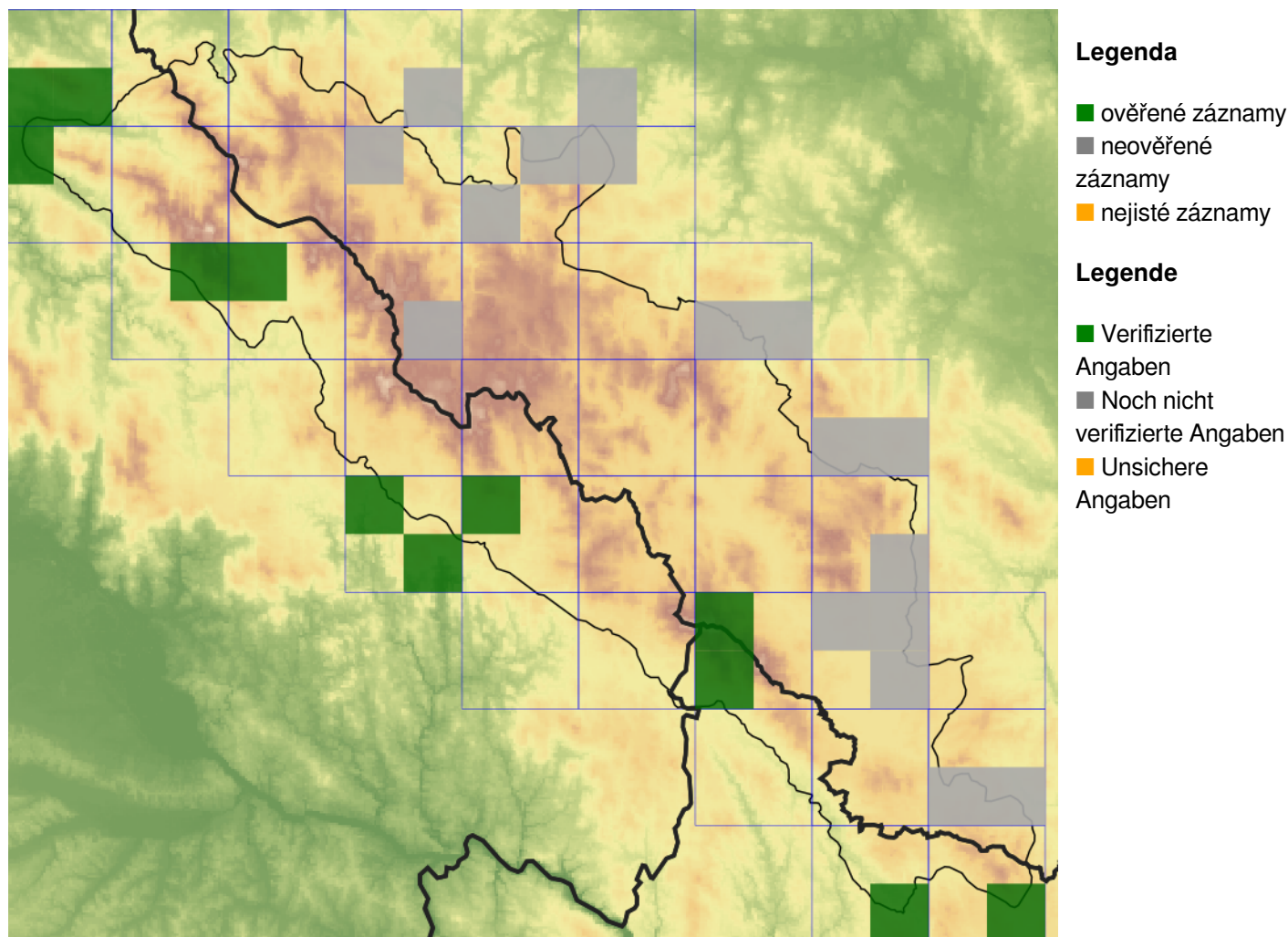
Ziel ETZ | Cíl EÚS
Freistaat Bayern –
Tschechische Republik
Česká republika –
Svobodný stát Bavorsko
2014 – 2020 (INTERREG V)



FLORA DES
BÖHMERWALDES

KVĚTENA
ŠUMAVY

Mapa rozšíření/Erweiterungskarte



© Květena Šumavy/Flora des Böhmerwaldes 22/04/2026

Data o rozšíření rostlin pochází z Databáze české flóry a vegetace ([Pladias](#)), bavorské národní databáze ([AFvB](#)) a nově získaných dat v projektu Květena Šumavy. Data jsou zobrazována v síťové mapě založené na kvadrantech středoevropské mapovací sítě 5 × 3 zeměpisné minuty (ca. 5,5 × 5,9 km).

Die Verbreitungsdaten der Pflanzen stammen aus der Datenbank der Tschechischen Flora und Vegetation ([Pladias](#)), der Datenbank zur Flora von Bayern ([AFvB](#)) und neu erfassten Daten aus dem Projekt Flora des Böhmerwaldes. Angaben zur Verbreitung werden basierend auf dem Kartenraster für Mitteleuropa angegeben, abgeleitet von Quadranten mit 5 × 3 Bogenminuten (ca. 5,5 × 5,9 km).



Evropská unie
Evropský fond pro regionální rozvoj



Ziel ETZ | Cíl EÚS
Freistaat Bayern –
Tschechische Republik
Česká republika –
Svobodný stát Bavorsko
2014 – 2020 (INTERREG V)

FLORA DES
BÖHMERWALDES

KVĚTENA
ŠUMAVY

Fotografie/Fotos



© Alena Vydrová

Trifolium campestre – Alena Vydrová – Boletice.



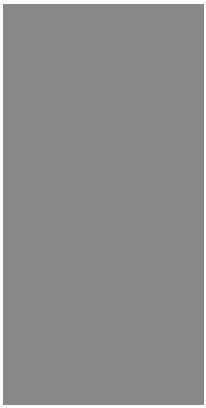
**Europäische Union
Evropská unie**
Europäischer Fonds für
regionale Entwicklung
Evropský fond pro
regionální rozvoj



Ziel ETZ | Cíl EÚS
Freistaat Bayern –
Tschechische Republik
Česká republika –
Svobodný stát Bavorsko
2014 – 2020 (INTERREG V)

**FLORA DES
BÖHMERWALDES**

**KVĚTENA
ŠUMAVY**



***Trifolium campestre* – Alena Vydrová – Boletice.**



***Trifolium campestre* – Alena Vydrová – Boletice.**



**Europäische Union
Evropská unie**
Europäischer Fonds für
regionale Entwicklung
Evropský fond pro
regionální rozvoj



Ziel ETZ | Cíl EÚS
Freistaat Bayern –
Tschechische Republik
Česká republika –
Svobodný stát Bavorsko
2014 – 2020 (INTERREG V)

**FLORA DES
BÖHMERWALDES**
**KVĚTENA
ŠUMAVY**