

Trifolium aureum – jetel zlatý

Jetel zlatý se vyskytuje ve většině Evropy vyjma její jižní části a severní Skandinávie. Na východ zasahuje až na Ural a Kavkaz, zavlečen je v Severní Americe. Tento druh má těžiště výskytu v mezofytiku a na Šumavě se s ním setkáme hlavně v nižších polohách; do vyšších poloh je pak zavlékám převážně podél cest a silnic. Vyhledává paseky, louky, lesní lemy a okraje cest. Vyskytuje se na sušších, živinami chudých půdách kyselé až neutrální reakce.

Nejvyšší výskyt: 1270 m n. m.

Trifolium aureum – Gold-Klee

Der Gold-Klee kommt in meist Europa mit Ausnahme dessen südlichen Teils und Nordskandinaviens vor. Im Osten greift er bis in den Ural und den Kaukasus ein, verschleppt ist er in Nordamerika. Diese Art hat den Schwerpunkt des Vorkommens im Mesophytikum und im Böhmerwald finden wir den Gold-Klee hauptsächlich in niedrigeren Lagen; in höhere Lagen wird er vor allem entlang der Wege und Straßen verschleppt. Er sucht Waldlichtungen, Wiesen, Waldsäume und Wegeränder auf. Er kommt auf trockenen, nährstoffarmen Böden saurer bis neutraler Reaktion vor.

Nejvyšší výskyt: 1270 m n. m.

Červený seznam Šumavy/Rote Liste des Böhmerwaldes

LC (Least Concern/Neohrožené/Nicht gefährdet)

Literatura/Literatur



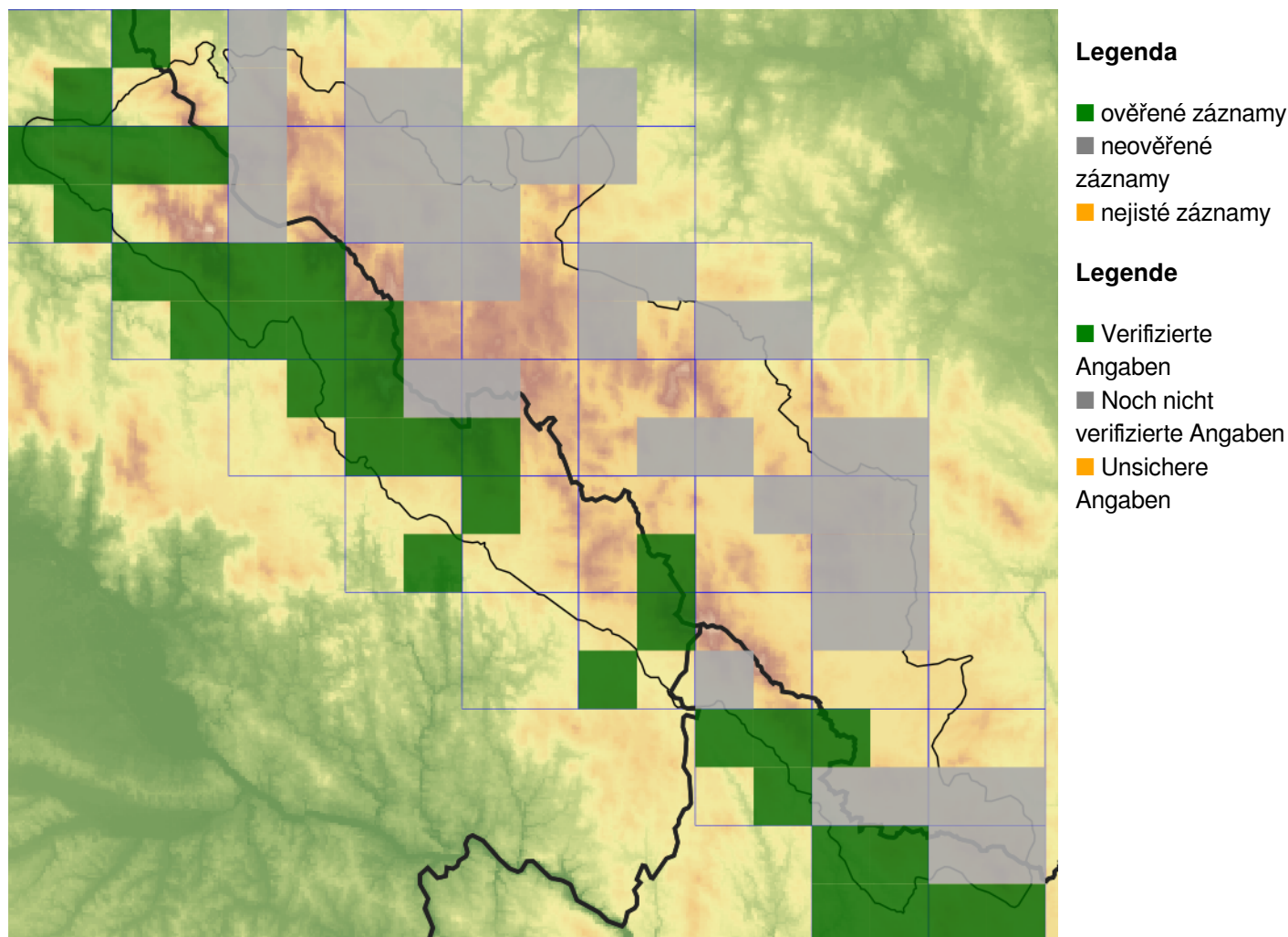
**Europäische Union
Evropská unie**
Europäischer Fonds für
regionale Entwicklung
Evropský fond pro
regionální rozvoj



Ziel ETZ | Cíl EÚS
Freistaat Bayern –
Tschechische Republik
Česká republika –
Svobodný stát Bavorsko
2014 – 2020 (INTERREG V)


**FLORA DES
BÖHMERWALDES**
**KVĚTENA
ŠUMAVY**

Mapa rozšíření/Erweiterungskarte



© Květena Šumavy/Flora des Böhmerwaldes 18/05/2026

Data o rozšíření rostlin pochází z Databáze české flóry a vegetace ([Pladias](#)), bavorské národní databáze ([AFvB](#)) a nově získaných dat v projektu Květena Šumavy. Data jsou zobrazována v síťové mapě založené na kvadrantech středoevropské mapovací sítě 5 × 3 zeměpisné minuty (ca. 5,5 × 5,9 km).

Die Verbreitungsdaten der Pflanzen stammen aus der Datenbank der Tschechischen Flora und Vegetation ([Pladias](#)), der Datenbank zur Flora von Bayern ([AFvB](#)) und neu erfassten Daten aus dem Projekt Flora des Böhmerwaldes. Angaben zur Verbreitung werden basierend auf dem Kartenraster für Mitteleuropa angegeben, abgeleitet von Quadranten mit 5 × 3 Bogenminuten (ca. 5,5 × 5,9 km).



Evropská unie
Evropský fond pro regionální rozvoj



Ziel ETZ | Cíl EÚS
Freistaat Bayern –
Tschechische Republik
Česká republika –
Svobodný stát Bavorsko
2014 – 2020 (INTERREG V)

FLORA DES
BÖHMERWALDES



KVĚTENA
ŠUMAVY

Fotografie/Fotos



Trifolium aureum – Milan Štech – Lenora.



**Europäische Union
Evropská unie**
Europäischer Fonds für
regionale Entwicklung
Evropský fond pro
regionální rozvoj



Ziel ETZ | Cíl EÚS
Freistaat Bayern –
Tschechische Republik
Česká republika –
Svobodný stát Bavorsko
2014 – 2020 (INTERREG V)

**FLORA DES
BÖHMERWALDES**
**KVĚTENA
ŠUMAVY**



Trifolium aureum – Milan Štech – Kapličky.



**Europäische Union
Evropská unie**
Europäischer Fonds für
regionale Entwicklung
Evropský fond pro
regionální rozvoj



Ziel ETZ | Cíl EÚS
Freistaat Bayern –
Tschechische Republik
Česká republika –
Svobodný stát Bavorsko
2014 – 2020 (INTERREG V)

**FLORA DES
BÖHMERWALDES**

**KVĚTENA
ŠUMAVY**