

## ***Tilia platyphyllos* – lípa velkolistá**

Roste v západní, střední a jihovýchodní Evropě ve smíšených lesích. Ve střední Evropě se vyskytuje hlavně v suťových lesích a květnatých bučinách. Na Šumavě je vzácná, v přirozených lesích roste asi do 950 m n. m., např. Spáleníště u Českých Žlebů (Ekrt in Wild et al. 2019), Černý les u Želnavy (Kučera in Jeník 1986), Scheuereck u Zwieselu (Sendtner 1860). Občas je také pěstována jako solitérní strom v lidských sídlech, u božích muk apod., odkud může zplaňovat.

## ***Tilia platyphyllos* – Sommer-Linde**

Sie wächst in West-, Mittel- und Südosteuropa in Mischwäldern. In Mitteleuropa kommt sie hauptsächlich in Schuttwäldern und krautreichen Buchenwäldern vor. Im Böhmerwald ist sie selten, in natürlichen Wäldern wächst sie etwa bis zu einer Meereshöhe von 950 m, z. B. Spáleníště bei České Žleby (Ekrt in Wild et al. 2019), Černý les bei Želnavy (Kučera in Jeník 1986), Scheuereck bei Zwiesel (Sendtner 1860). Ab und zu wird sie auch als Solitärbaum in menschlichen Siedlungen, an Martersäulen usw. gepflanzt, woher sie auch verwildern kann.

## **Červený seznam Šumavy/Rote Liste des Böhmerwaldes**

### **Literatura/Literatur**

Jeník J. (1986) Altitudinal maxima of *Tilia platyphyllos* and their status in the Sudeten and Western Carpathians. – 58: 199–210.

Sendtner O. (1860) Die Vegetationsverhältniss des Bayerischen Waldes. – 505 p., München.

Wild J., Kaplan Z., Danihelka J., Petřík P., Chytrý M., Novotný P., Rohn M., Šulc V., Brůna J., Chobot K., Ekrt L., Holubová D., Knollová I., Kocián P., Štech M., Štěpánek J. & Zouhar V. (2019) Plant distribution data for the Czech Republic integrated in the Pladias database. – Preslia 91: 1–24. Dostupné z: <https://pladias.cz/> [cit. 2020-22].



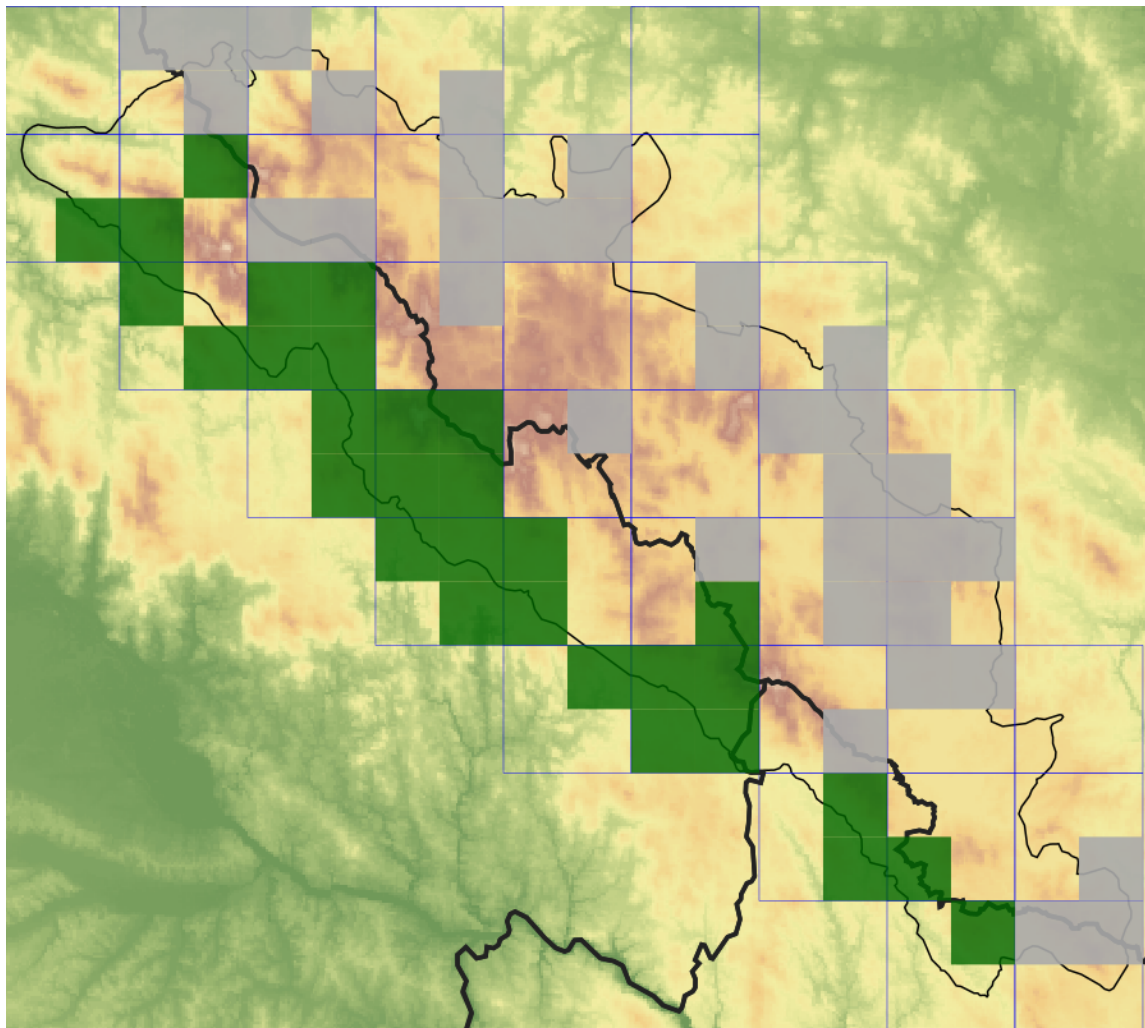
**Europäische Union  
Evropská unie**  
Europäischer Fonds für  
regionale Entwicklung  
Evropský fond pro  
regionální rozvoj



**Ziel ETZ | Cíl EÚS**  
Freistaat Bayern –  
Tschechische Republik  
Česká republika –  
Svobodný stát Bavorsko  
2014 – 2020 (INTERREG V)

  
**FLORA DES  
BÖHMERWALDES** **KVĚTENA  
ŠUMAVY**

## Mapa rozšíření/Erweiterungskarte



### Legenda

- ověřené záznamy
- neověřené záznamy
- nejisté záznamy

### Legende

- Verifizierte Angaben
- Noch nicht verifizierte Angaben
- Unsichere Angaben

© Květena Šumavy/Flora des Böhmerwaldes 21/04/2026

Data o rozšíření rostlin pochází z Databáze české flóry a vegetace ([Pladias](#)), bavorské národní databáze ([AFvB](#)) a nově získaných dat v projektu Květena Šumavy. Data jsou zobrazována v síťové mapě založené na kvadrantech středoevropské mapovací sítě 5 × 3 zeměpisné minuty (ca. 5,5 × 5,9 km).

Die Verbreitungsdaten der Pflanzen stammen aus der Datenbank der Tschechischen Flora und Vegetation ([Pladias](#)), der Datenbank zur Flora von Bayern ([AFvB](#)) und neu erfassten Daten aus dem Projekt Flora des Böhmerwaldes. Angaben zur Verbreitung werden basierend auf dem Kartenraster für Mitteleuropa angegeben, abgeleitet von Quadranten mit 5 × 3 Bogenminuten (ca. 5,5 × 5,9 km).



**Evropská unie**  
Evropský fond pro regionální rozvoj



**Ziel ETZ | Cíl EÚS**  
Freistaat Bayern –  
Tschechische Republik  
Česká republika –  
Svobodný stát Bavorsko  
2014 – 2020 (INTERREG V)

FLORA DES  
BÖHMERWALDES



KVĚTENA  
ŠUMAVY

## Fotografie/Fotos



*Tilia platyphyllos* – Milan Štech – Želnavá.



**Europäische Union  
Evropská unie**  
Europäischer Fonds für  
regionale Entwicklung  
Evropský fond pro  
regionální rozvoj



**Ziel ETZ | Cíl EÚS**  
Freistaat Bayern –  
Tschechische Republik  
Česká republika –  
Svobodný stát Bavorsko  
2014 – 2020 (INTERREG V)

**FLORA DES  
BÖHMERWALDES**  
 **KVĚTENA  
ŠUMAVY**