

## ***Tilia cordata* – lípa srdčitá, lípa malolistá**

Strom s evropským a západosibiřským areálem. Ve střední Evropě ho najdeme zejména v lesích nižších a středních poloh, kde je součástí lužních a suťových lesů, dubohabrových a dubolipových hájů a květnatých bučin. Často je pěstován v obcích i mimo ně. Na Šumavě se v přirozených lesích vyskytuje velmi vzácně v bučinách nižších poloh. Setkáme se s ním však vzácně až roztroušeně v náletové vegetaci asi do 980 m n. m. (např. Knížecí Pláně – in Wild et al. 2019); tyto výskyty mají však svůj původ pravděpodobně ve zplnění z pěstovaných stromů.

## ***Tilia cordata* – Winter-Linde**

Ein Baum mit europäischem und westsibirischem Areal. Wir finden die Winterlinde in Mitteleuropa vor allem in Wäldern niedrigerer und mittlerer Lagen, wo sie Bestandteil von Au- und Schuttwäldern, Eichen-Hainbuchen- und Eichen-Lindhainen und blütenreichen Buchenwäldern ist. Sie wird oft auch innerhalb sowie außerhalb Gemeinden gepflanzt. Im Böhmerwald kommt sie in natürlichen Wäldern nur in Buchenwäldern niedrigerer Lagen sehr selten vor. Wir begegnen der Winterlinde jedoch selten bis zerstreut in der Besamungsvegetation etwa bis 980 m ü. d. M. (z. B. Knížecí Pláně – Vydrová in Wild et al. 2019); diese Vorkommen haben aber ihren Ursprung wahrscheinlich in der Verwilderung der gepflanzten Bäume.

## **Červený seznam Šumavy/Rote Liste des Böhmerwaldes**

LC (Least Concern/Neohrožené/Nicht gefährdet)

## **Literatura/Literatur**

Wild J., Kaplan Z., Danihelka J., Petřík P., Chytrý M., Novotný P., Rohn M., Šulc V., Brůna J., Chobot K., Ekrt L., Holubová D., Knollová I., Kocián P., Štech M., Štěpánek J. & Zouhar V. (2019) Plant distribution data for the Czech Republic integrated in the Pladias database. – *Preslia* 91: 1–24. Dostupné z: <https://pladias.cz/> [cit. 2020-22].



**Europäische Union  
Evropská unie**  
Europäischer Fonds für  
regionale Entwicklung  
Evropský fond pro  
regionální rozvoj



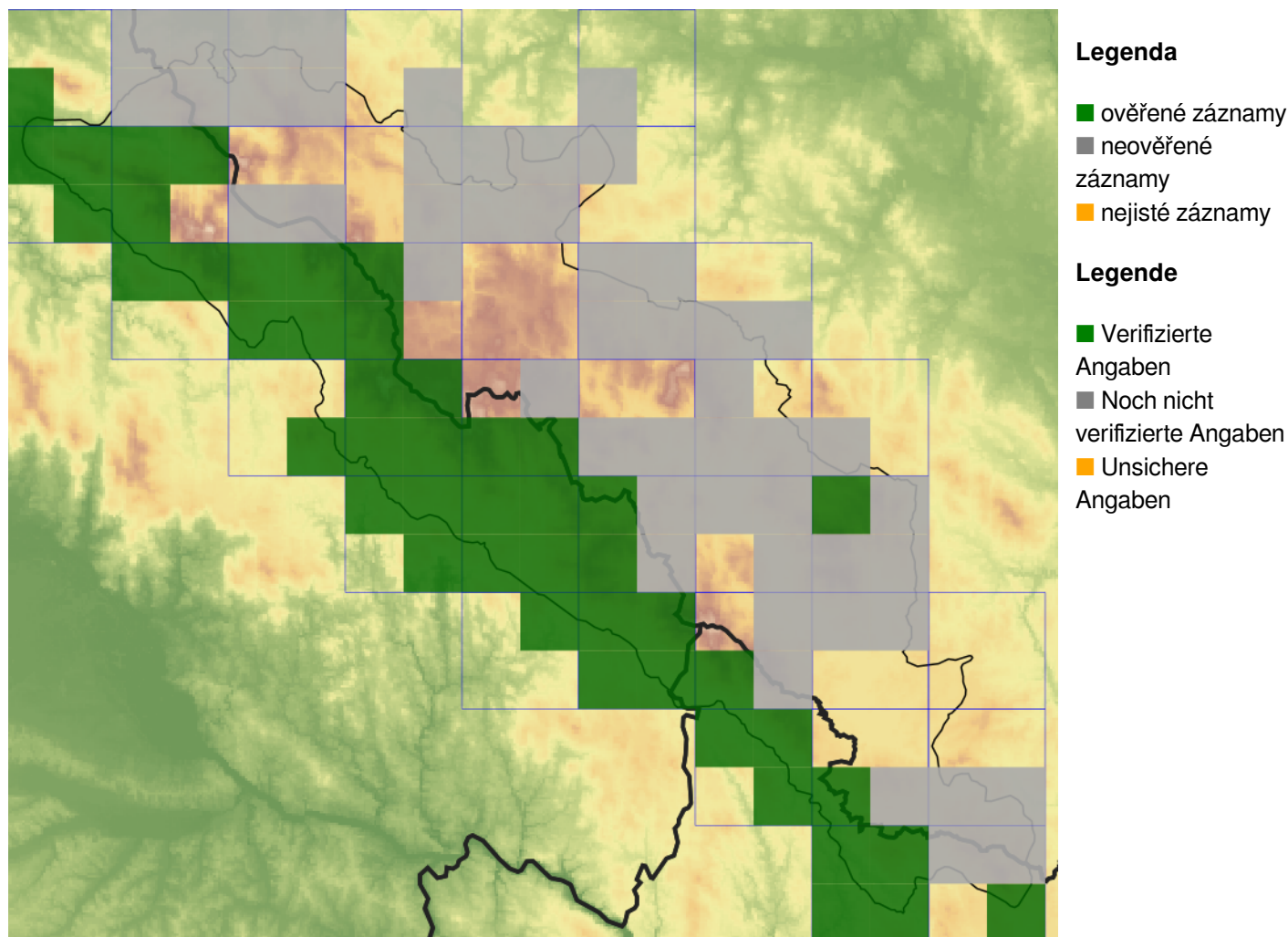
**Ziel ETZ | Cíl EÚS**  
Freistaat Bayern –  
Tschechische Republik  
Česká republika –  
Svobodný stát Bavorsko  
2014 – 2020 (INTERREG V)



FLORA DES  
BÖHMERWALDES

KVĚTENA  
ŠUMAVY

## Mapa rozšíření/Erweiterungskarte



© Květena Šumavy/Flora des Böhmerwaldes 15/06/2026

Data o rozšíření rostlin pochází z Databáze české flóry a vegetace ([Pladias](#)), bavorské národní databáze ([AFvB](#)) a nově získaných dat v projektu Květena Šumavy. Data jsou zobrazována v síťové mapě založené na kvadrantech středoevropské mapovací sítě 5 × 3 zeměpisné minuty (ca. 5,5 × 5,9 km).

Die Verbreitungsdaten der Pflanzen stammen aus der Datenbank der Tschechischen Flora und Vegetation ([Pladias](#)), der Datenbank zur Flora von Bayern ([AFvB](#)) und neu erfassten Daten aus dem Projekt Flora des Böhmerwaldes. Angaben zur Verbreitung werden basierend auf dem Kartenraster für Mitteleuropa angegeben, abgeleitet von Quadranten mit 5 × 3 Bogenminuten (ca. 5,5 × 5,9 km).

## Fotografie/Fotos



© Libor Ekrť

*Tilia cordata* – Libor Ekrť – Paště.



**Europäische Union  
Evropská unie**  
Europäischer Fonds für  
regionale Entwicklung  
Evropský fond pro  
regionální rozvoj



**Ziel ETZ | Cíl EÚS**  
Freistaat Bayern –  
Tschechische Republik  
Česká republika –  
Svobodný stát Bavorsko  
2014 – 2020 (INTERREG V)

FLORA DES  
BÖHMERWALDES

KVĚTENA  
ŠUMAVY



***Tilia cordata* – Milan Štech – Karlovy Dvory.**



**Europäische Union  
Evropská unie**  
Europäischer Fonds für  
regionale Entwicklung  
Evropský fond pro  
regionální rozvoj



**Ziel ETZ | Cíl EÚS**  
Freistaat Bayern –  
Tschechische Republik  
Česká republika –  
Svobodný stát Bavorsko  
2014 – 2020 (INTERREG V)

**FLORA DES  
BÖHMERWALDES**  
  
**KVĚTENA  
ŠUMAVY**



***Tilia cordata* – Milan Štech – Karlovy Dvory.**



**Europäische Union  
Evropská unie**  
Europäischer Fonds für  
regionale Entwicklung  
Evropský fond pro  
regionální rozvoj



**Ziel ETZ | Cíl EÚS**  
Freistaat Bayern –  
Tschechische Republik  
Česká republika –  
Svobodný stát Bavorsko  
2014 – 2020 (INTERREG V)

FLORA DES  
BÖHMERWALDES



KVĚTENA  
ŠUMAVY