

## ***Taraxacum interveniens* – pampeliška upravená**

Pampeliška upravená má pravděpodobně dosti rozsáhlý evropský areál, který je však nutné ještě upřesnit. Zatím je známá hlavně ze střední a severní Evropy, vedle toho existují údaje z Albánie a okolí Moskvy, na Britské ostrovy byla patrně zavlečena. V ČR se druh vyskytuje roztroušeně či místy až hojně prakticky po celém území a nevyhýbá se ani nejsušším a nejteplejším oblastem, kde jinak většina apomiktických druhů sect. *Taraxacum* příliš neprosperuje (Kirschner et al. 2007+; Trávníček et al. 2010). Na Šumavě má *T. interveniens* roztroušený výskyt, na české straně je zatím známa ze 17, na bavorské ze 3 lokalit; z části rakouské údaje chybějí. Druh roste na mezofilních otevřených stanovištích, jako jsou louky a pastviny a travnatá místa v obcích, nacházena byla pouze v malých populacích.

## ***Taraxacum interveniens* – Vermittelnder Löwenzahn**

Der Vermittelnde Löwenzahn hat wahrscheinlich ein ziemlich ausgedehntes europäisches Areal, das jedoch noch präzisiert werden muss. Vorläufig ist er hauptsächlich aus Mittel- und Nordeuropa bekannt, daneben gibt es Angaben aus Albanien und der Umgebung von Moskau, auf die Britischen Inseln wurde sie wahrscheinlich verschleppt. In Tschechien kommt die Art zerstreut oder stellenweise bis häufig auf dem ganzen Gebiet vor und meidet nicht einmal die trockensten und wärmsten Gebiete, wo sonst die meisten apomiktischen Arten der Sektion *Taraxacum* nicht besonders prosperieren (Kirschner et al. 2007+; Trávníček et al. 2010). Im Böhmerwald hat *T. interveniens* das zerstreute Vorkommen, auf tschechischer Seite ist er vorläufig von 17, auf bayerischer Seite von 3 Lokalitäten bekannt; die Angaben aus dem österreichischen Teil fehlen. Die Art wächst an mesophilen offenen Standorten, wie Wiesen und Weiden und grasige Stellen in Gemeinden, gefunden wurde der Vermittelnde Löwenzahn nur in kleinen Populationen.

## **Červený seznam Šumavy/Rote Liste des Böhmerwaldes**

LC (Least Concern/Neohrožené/Nicht gefährdet)

## **Literatura/Literatur**



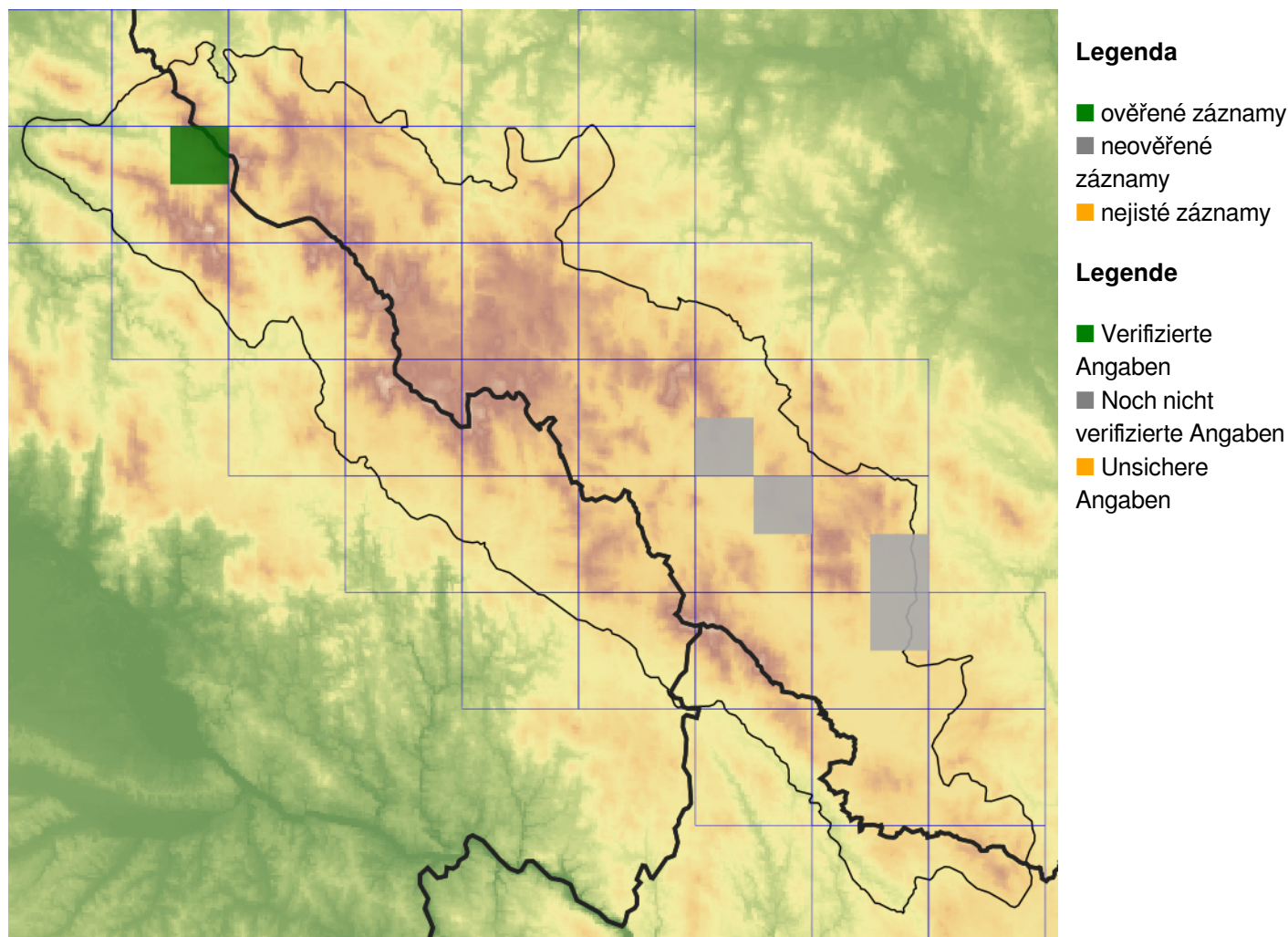
**Europäische Union  
Evropská unie**  
Europäischer Fonds für  
regionale Entwicklung  
Evropský fond pro  
regionální rozvoj



**Ziel ETZ | Cíl EÚS**  
Freistaat Bayern –  
Tschechische Republik  
Česká republika –  
Svobodný stát Bavorsko  
2014 – 2020 (INTERREG V)

  
**FLORA DES  
BÖHMERWALDES**  
**KVĚTENA  
ŠUMAVY**

## Mapa rozšíření/Erweiterungskarte



© Květena Šumavy/Flora des Böhmerwaldes 15/06/2026

Data o rozšíření rostlin pochází z Databáze české flóry a vegetace ([Pladias](#)), bavorské národní databáze ([AFvB](#)) a nově získaných dat v projektu Květena Šumavy. Data jsou zobrazována v síťové mapě založené na kvadrantech středoevropské mapovací sítě 5 × 3 zeměpisné minuty (ca. 5,5 × 5,9 km).

Die Verbreitungsdaten der Pflanzen stammen aus der Datenbank der Tschechischen Flora und Vegetation ([Pladias](#)), der Datenbank zur Flora von Bayern ([AFvB](#)) und neu erfassten Daten aus dem Projekt Flora des Böhmerwaldes. Angaben zur Verbreitung werden basierend auf dem Kartenraster für Mitteleuropa angegeben, abgeleitet von Quadranten mit 5 × 3 Bogenminuten (ca. 5,5 × 5,9 km).

## Fotografie/Fotos



**Europäische Union  
Evropská unie**  
Europäischer Fonds für  
regionale Entwicklung  
Evropský fond pro  
regionální rozvoj



**Ziel ETZ | Cíl EÚS**  
Freistaat Bayern –  
Tschechische Republik  
Česká republika –  
Svobodný stát Bavorsko  
2014 – 2020 (INTERREG V)

**FLORA DES  
BÖHMERWALDES**  **KVĚTENA  
ŠUMAVY**