

***Taraxacum hepaticum* – pampeliška bezzubá**

Druh, jehož známý areál má těžiště ve střední Evropě, kde se vyskytuje velmi hojně až obecně, byl zavlečen na Britské ostrovy a možná také do Finska, odkud byl popsán. V ČR patří *T. hepaticum* k nejběžnějším pampeliškám, roste prakticky po celém území státu (Kirschner et al. 2007+, Trávníček et al. 2010). Na Šumavě je pampeliška bezzubá taktéž dosti hojným druhem, v české části pohoří bylo již zaznamenáno 56, v bavorské 8 a v rakouské 4 lokality; lze ji nalézt na širokém spektru otevřených mezofilních stanovišť, od polopřirozených (louky a pastviny) po poloruderální (trávníky v obcích a při okrajích komunikací).

***Taraxacum hepaticum* – Leberblättriger Löwenzahn**

Der Leberblättrige Löwenzahn, dessen bekanntes Areal den Schwerpunkt in Mitteleuropa hat, kommt dort häufig bis allgemein vor, wurde auf die Britischen Inseln und vielleicht auch nach Finnland verschleppt, woher er beschrieben wurde. In Tschechien gehört *T. hepaticum* zu den häufigsten Löwenzahnarten, wächst praktisch auf dem ganzen Territorium des Landes (Kirschner et al. 2007+, Trávníček et al. 2010). Im Böhmerwald ist der Leberblättrige Löwenzahn auch eine ziemlich häufige Art, im tschechischen Teil des Gebirges wurden bereits 56, im bayerischen 8 und im österreichischen 4 Lokalitäten festgestellt; man kann ihn in einem breiten Spektrum von offenen mesophilen Standorten, von halbnatürlichen (Wiesen und Weiden) bis halbruderale (Rasen in Gemeinden und an Straßenrändern), finden.

Červený seznam Šumavy/Rote Liste des Böhmerwaldes

LC (Least Concern/Neohrožené/Nicht gefährdet)

Literatura/Literatur



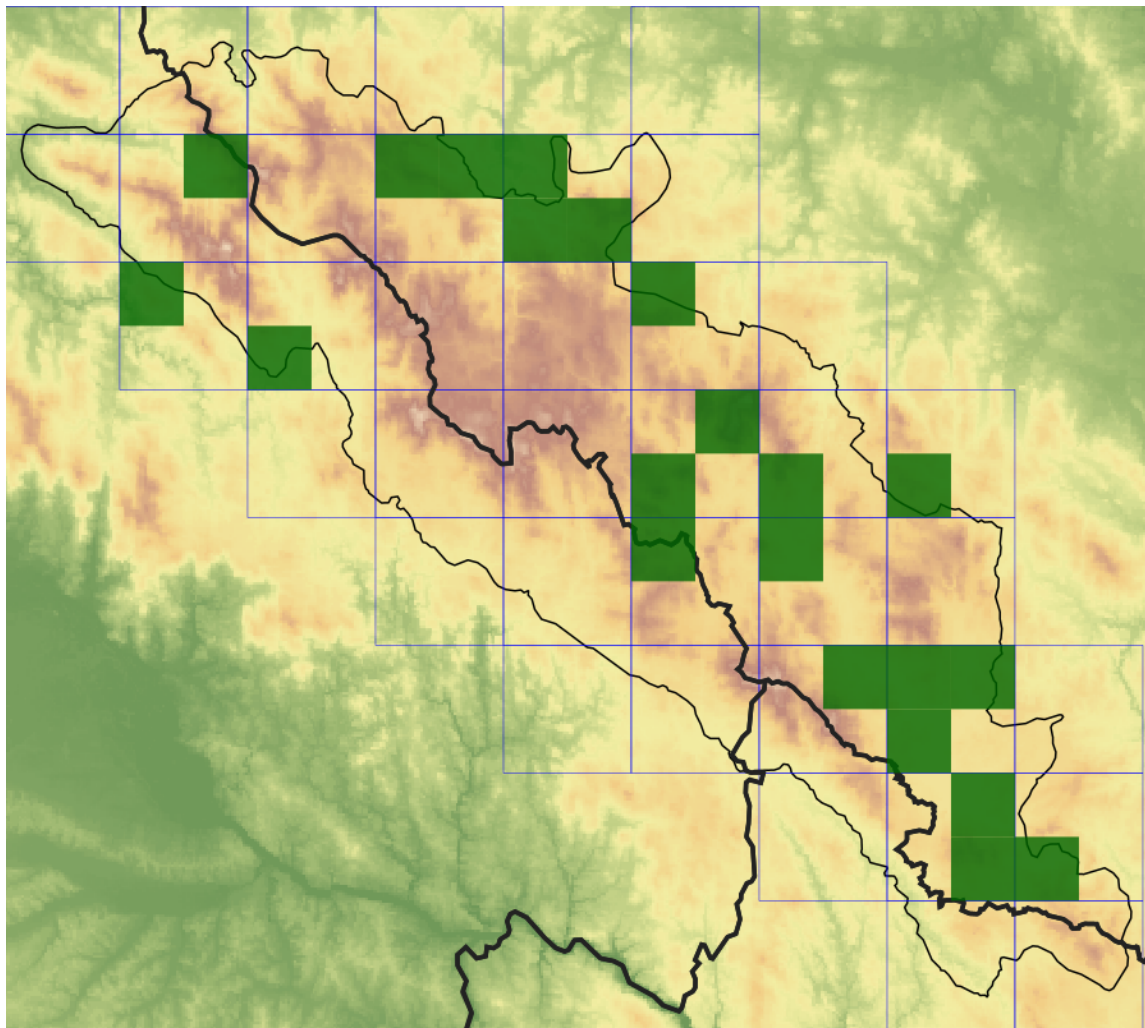
**Europäische Union
Evropská unie**
Europäischer Fonds für
regionale Entwicklung
Evropský fond pro
regionální rozvoj



Ziel ETZ | Cíl EÚS
Freistaat Bayern –
Tschechische Republik
Česká republika –
Svobodný stát Bavorsko
2014 – 2020 (INTERREG V)


**FLORA DES
BÖHMERWALDES** **KVĚTENA
ŠUMAVY**

Mapa rozšíření/Erweiterungskarte



Legenda

- ověřené záznamy
- neověřené záznamy
- nejisté záznamy

Legende

- Verifizierte Angaben
- Noch nicht verifizierte Angaben
- Unsichere Angaben

© Květena Šumavy/Flora des Böhmerwaldes 15/06/2026

Data o rozšíření rostlin pochází z Databáze české flóry a vegetace ([Pladias](#)), bavorské národní databáze ([AFvB](#)) a nově získaných dat v projektu Květena Šumavy. Data jsou zobrazována v síťové mapě založené na kvadrantech středoevropské mapovací sítě 5 × 3 zeměpisné minuty (ca. 5,5 × 5,9 km).

Die Verbreitungsdaten der Pflanzen stammen aus der Datenbank der Tschechischen Flora und Vegetation ([Pladias](#)), der Datenbank zur Flora von Bayern ([AFvB](#)) und neu erfassten Daten aus dem Projekt Flora des Böhmerwaldes. Angaben zur Verbreitung werden basierend auf dem Kartenraster für Mitteleuropa angegeben, abgeleitet von Quadranten mit 5 × 3 Bogenminuten (ca. 5,5 × 5,9 km).



Evropská unie
Evropský fond pro regionální rozvoj



Ziel ETZ | Cíl EÚS
Freistaat Bayern –
Tschechische Republik
Česká republika –
Svobodný stát Bavorsko
2014 – 2020 (INTERREG V)



Fotografie/Fotos



© Milan Štech

Taraxacum hepaticum – Milan Štech – Volary.



**Europäische Union
Evropská unie**
Europäischer Fonds für
regionale Entwicklung
Evropský fond pro
regionální rozvoj



Ziel ETZ | Cíl EÚS
Freistaat Bayern –
Tschechische Republik
Česká republika –
Svobodný stát Bavorsko
2014 – 2020 (INTERREG V)

**FLORA DES
BÖHMERWALDES**
 **KVĚTENA
ŠUMAVY**



***Taraxacum hepaticum* – Milan Štech – Volary.**



***Taraxacum hepaticum* – Alena Lepší – Javorná.**



**Europäische Union
Evropská unie**
Europäischer Fonds für
regionale Entwicklung
Evropský fond pro
regionální rozvoj

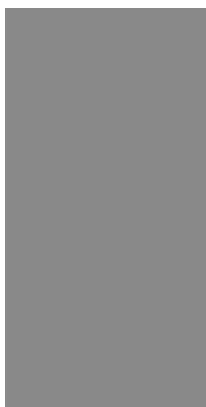


Ziel ETZ | Cíl EÚS
Freistaat Bayern –
Tschechische Republik
Česká republika –
Svobodný stát Bavorsko
2014 – 2020 (INTERREG V)


**FLORA DES
BÖHMERWALDES**



***Taraxacum hepaticum* – Alena Lepší – Javorná.**



***Taraxacum hepaticum* – Alena Lepší – Javorná.**



***Taraxacum hepaticum* – Alena Lepší – Javorná.**



**Europäische Union
Evropská unie**
Europäischer Fonds für
regionale Entwicklung
Evropský fond pro
regionální rozvoj



Ziel ETZ | Cíl EÚS
Freistaat Bayern –
Tschechische Republik
Česká republika –
Svobodný stát Bavorsko
2014 – 2020 (INTERREG V)


FLORA DES
BÖHMERWALDES }
KVĚTENA
ŠUMAVY