

## ***Taraxacum hamatiforme* – pampeliška pestrá**

*Taraxacum hamatiforme* je jediným zástupcem sect. *Hamata* na Šumavě, který se podařilo určit do úrovně druhu (vedle toho byly nalezeny 2 populace, jedna na bavorské a jedna na české straně, jejichž druhová příslušnost je nejistá). Druh má areál zaujímavý západní, severozápadní a střední Evropu, kde roste od Britského souostroví, Francie a Skandinávie po Německo, Polsko, ČR a severozápadní Slovensko (Trávníček et al. 2010, Trávníček et Vašut 2011). V rámci ČR je *T. hamatiforme* nejčastějším zástupcem sekce, se zřetelnou vazbou k relativně oceanickým územím (Českou republikou probíhá jihovýchodní hranice areálu druhu). Ve sledovaném území Šumavy se vyskytuje pouze v její severozápadní části, kde byly nalezeny 2 nepřilíživě bohaté populace, jedna na vlhké pastvině u obce Hojsova Stráž (v roce 1995), druhá ve vlhčím trávníku v obci Hamry (rok 2021).

## ***Taraxacum hamatiforme* – Hakenförmiger Löwenzahn**

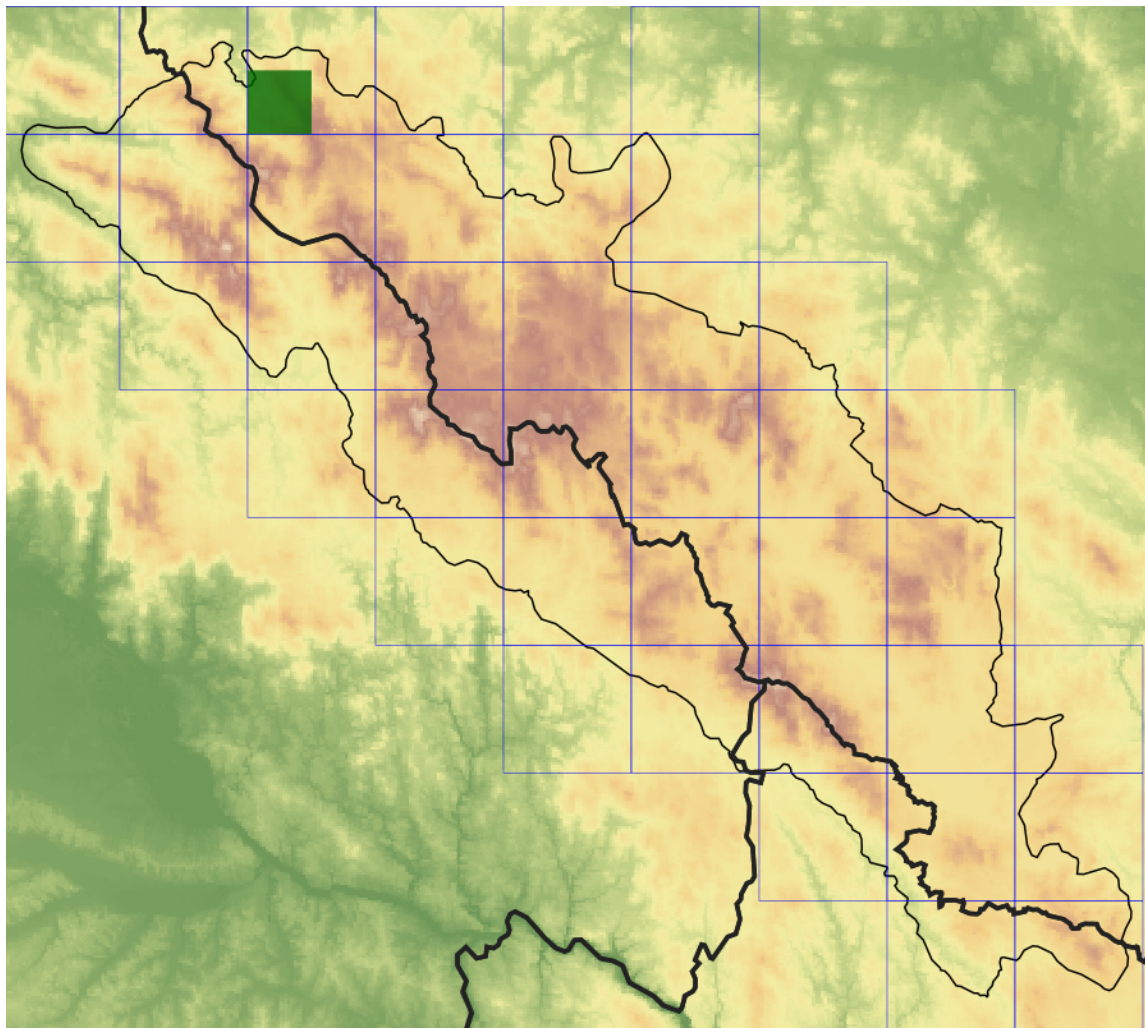
*Taraxacum hamatiforme* ist der einzige Vertreter der Sektion *Hamata* im Böhmerwald, der bis zur Ebene der Gattung bestimmt wurde (daneben wurden 2 Populationen, die eine auf bayerischer, die andere auf tschechischer Seite, gefunden, deren Artenangehörigkeit unsicher ist). Die Art hat ein Areal, das West-, Nordwest- und Mitteleuropa einnimmt, wo sie von den Britischen Inseln, über Frankreich und Skandinavien bis Deutschland, Polen, Tschechien und die nordwestliche Slowakei wächst (Trávníček et al. 2010, Trávníček et Vašut 2011). In Tschechien ist *T. hamatiforme* der häufigste Vertreter der Sektion, mit der deutlichen Bindung an relativ ozeanische Gebiete (durch die Tschechische Republik verläuft die südöstliche Grenze des Areals dieser Art). Im verfolgten Gebiet des Böhmerwaldes kommt die Art nur im nordwestlichen Teil vor, in dem 2 nicht zu reiche Populationen gefunden wurden, die eine auf einer feuchten Weide bei der Gemeinde Hojsova Stráž (1995), die andere in einem feuchteren Rasen in der Gemeinde Hamry (2021).

## **Červený seznam Šumavy/Rote Liste des Böhmerwaldes**

NT (Near Threatened/Blízké ohrožení/Potenziell gefährdet)

## **Literatura/Literatur**

## Mapa rozšíření/Erweiterungskarte



### Legenda

- ověřené záznamy
- neověřené záznamy
- nejisté záznamy

### Legende

- Verifizierte Angaben
- Noch nicht verifizierte Angaben
- Unsichere Angaben

© Květena Šumavy/Flora des Böhmerwaldes 22/04/2026

Data o rozšíření rostlin pochází z Databáze české flóry a vegetace ([Pladias](#)), bavorské národní databáze ([AFvB](#)) a nově získaných dat v projektu Květena Šumavy. Data jsou zobrazována v síťové mapě založené na kvadrantech středoevropské mapovací sítě 5 × 3 zeměpisné minuty (ca. 5,5 × 5,9 km).

Die Verbreitungsdaten der Pflanzen stammen aus der Datenbank der Tschechischen Flora und Vegetation ([Pladias](#)), der Datenbank zur Flora von Bayern ([AFvB](#)) und neu erfassten Daten aus dem Projekt Flora des Böhmerwaldes. Angaben zur Verbreitung werden basierend auf dem Kartenraster für Mitteleuropa angegeben, abgeleitet von Quadranten mit 5 × 3 Bogenminuten (ca. 5,5 × 5,9 km).



**Evropská unie**  
Evropský fond pro regionální rozvoj



**Ziel ETZ | Cíl EÚS**  
Freistaat Bayern –  
Tschechische Republik  
Česká republika –  
Svobodný stát Bavorsko  
2014 – 2020 (INTERREG V)



## Fotografie/Fotos



**Europäische Union  
Evropská unie**  
Europäischer Fonds für  
regionale Entwicklung  
Evropský fond pro  
regionální rozvoj



**Ziel ETZ | Cíl EÚS**  
Freistaat Bayern –  
Tschechische Republik  
Česká republika –  
Svobodný stát Bavorsko  
2014 – 2020 (INTERREG V)

  
**FLORA DES  
BÖHMERWALDES** **KVĚTENA  
ŠUMAVY**