

## *Taraxacum glossodon* – pampeliška záhadná

Druh rozšířený ve střední a severní Evropě, v ČR roste roztroušeně až hojně ve většině území státu, včetně některých suchých a teplých území. Na jih a východ od Česka je však vzácný nebo úplně chybí (Kirschner et al. 2007+; Trávníček et al. 2010, Trávníček et al. 2015, Uhlemann et al. 2015). Na české straně Šumavy se *T. glossodon* vyskytuje roztroušeně (zjištěn na 19 lokalitách), na bavorské byla ale zaznamenána pouze 1 lokalita (Bischofsreut severovýchodně města Freyung), v rakouské části údaje dosud zcela chybějí. Obvykle tvoří nevelké populace na mezofilních travnatých stanovištích, nejčastěji v obecních trávnících.

## *Taraxacum glossodon* –

Eine in Mittel-und Nordeuropa verbreitete Art, in Tschechien wächst sie zerstreut bis häufig auf dem meisten Territorium des Landes einschließlich einiger trockener und warmer Gebiete. Südlich und östlich von Tschechien ist die Art jedoch selten oder fehlt ganz (Kirschner et al. 2007+; Trávníček et al. 2010, Trávníček et al. 2015, Uhlemann et al. 2015). Auf tschechischer Seite des Böhmerwaldes kommt *T. glossodon* zerstreut vor (in 19 Lokalitäten festgestellt), auf bayerischer Seite wurde aber nur eine Lokalität festgestellt (Bischofsreut nordöstlich von Freyung), in österreichischem Teil fehlen die Daten bisher ganz. *T. glossodon* bildet gewöhnlich kleine Populationen an mesophilen grasigen Standorten, am häufigsten in Gemeinderasen.

## Červený seznam Šumavy/Rote Liste des Böhmerwaldes

LC (Least Concern/Neohrožené/Nicht gefährdet)

## Literatura/Literatur



**Europäische Union  
Evropská unie**  
Europäischer Fonds für  
regionale Entwicklung  
Evropský fond pro  
regionální rozvoj



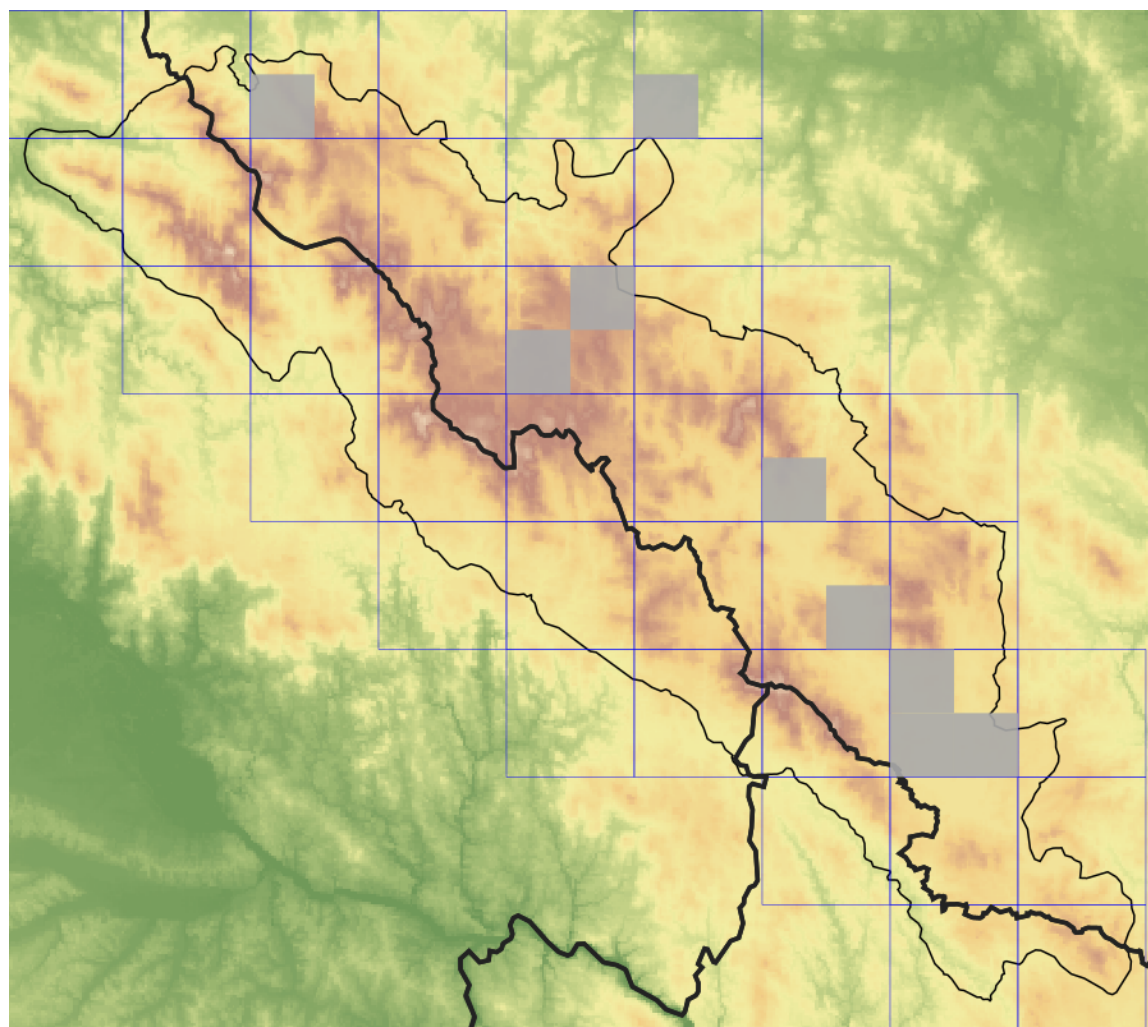
**Ziel ETZ | Cíl EÚS**  
Freistaat Bayern –  
Tschechische Republik  
Česká republika –  
Svobodný stát Bavorsko  
2014 – 2020 (INTERREG V)



FLORA DES  
BÖHMERWALDES

KVĚTENA  
ŠUMAVY

## Mapa rozšíření/Erweiterungskarte



### Legenda

- ověřené záznamy
- neověřené záznamy
- nejisté záznamy

### Legende

- Verifizierte Angaben
- Noch nicht verifizierte Angaben
- Unsichere Angaben

© Květena Šumavy/Flora des Böhmerwaldes 23/04/2026

Data o rozšíření rostlin pochází z Databáze české flóry a vegetace ([Pladias](#)), bavorské národní databáze ([AFvB](#)) a nově získaných dat v projektu Květena Šumavy. Data jsou zobrazována v síťové mapě založené na kvadrantech středoevropské mapovací sítě 5 × 3 zeměpisné minuty (ca. 5,5 × 5,9 km).

Die Verbreitungsdaten der Pflanzen stammen aus der Datenbank der Tschechischen Flora und Vegetation ([Pladias](#)), der Datenbank zur Flora von Bayern ([AFvB](#)) und neu erfassten Daten aus dem Projekt Flora des Böhmerwaldes. Angaben zur Verbreitung werden basierend auf dem Kartenraster für Mitteleuropa angegeben, abgeleitet von Quadranten mit 5 × 3 Bogenminuten (ca. 5,5 × 5,9 km).



**Evropská unie**  
Evropský fond pro regionální rozvoj



**Ziel ETZ | Cíl EÚS**  
Freistaat Bayern –  
Tschechische Republik  
Česká republika –  
Svobodný stát Bavorsko  
2014 – 2020 (INTERREG V)

FLORA DES  
BÖHMERWALDES

## Fotografie/Fotos



**Europäische Union  
Evropská unie**  
Europäischer Fonds für  
regionale Entwicklung  
Evropský fond pro  
regionální rozvoj



**Ziel ETZ | Cíl EÚS**  
Freistaat Bayern –  
Tschechische Republik  
Česká republika –  
Svobodný stát Bavorsko  
2014 – 2020 (INTERREG V)

  
FLORA DES  
BÖHMERWALDES }  
KVĚTENA  
ŠUMAVY