

***Taraxacum gentile* – pampeliška šavlozubá**

Druh dosud známý zejména ze západní části střední Evropy, včetně alpské oblasti, nalezený také ve Finsku (odtud popsán, možná jako zavlečený) a severozápadní části evropského Ruska. Rozšíření v ČR je dosti nerovnoměrné, častější je jen v jižních a západních Čechách, jinde roste vzácně nebo (na Moravě) chybí (Kirschner et al. 2007+; Trávníček et al. 2010). Na Šumavě byl tento druh nalézán hlavně v její české části, kde je zatím známo 18 lokalit, v bavorské části byl zjištěn pouze na 1 lokalitě (Weidhütte severně města Freyung) a z rakouského území údaje chybějí. Roste na mezofilních travnatých místech, tedy loukách a pastvinách a v obecních trávnících.

***Taraxacum gentile* –**

Eine bisher vor allem aus dem westlichen Teil von Mitteleuropa einschließlich des Alpengebietes bekannte Art, die auch in Finnland (von dort beschrieben, wahrscheinlich als verschleppt) und im nordwestlichen Teil des europäischen Teils von Russland gefunden wurde. Die Verbreitung in Tschechien ist ziemlich ungleichmäßig, häufiger ist die Art nur in Süd- und Westböhmen, in anderen Gebieten wächst sie selten oder (in Mähren) fehlt sie (Kirschner et al. 2007+; Trávníček et al. 2010). Im Böhmerwald wurde diese Art hauptsächlich in dessen tschechischem Teil gefunden, wo 18 Lokalitäten bisher bekannt sind, in bayrischem Teil wurde sie nur in einer Lokalität festgestellt (Weidhütte nördlich von Freyung) und aus dem österreichischen Gebiet fehlen die Informationen. *Taraxacum gentile* wächst an mesophilen grasigen Stellen, d.h. auf Wiesen und Weiden und in Gemeinderasen.

Červený seznam Šumavy/Rote Liste des Böhmerwaldes

LC (Least Concern/Neohrožené/Nicht gefährdet)

Literatura/Literatur



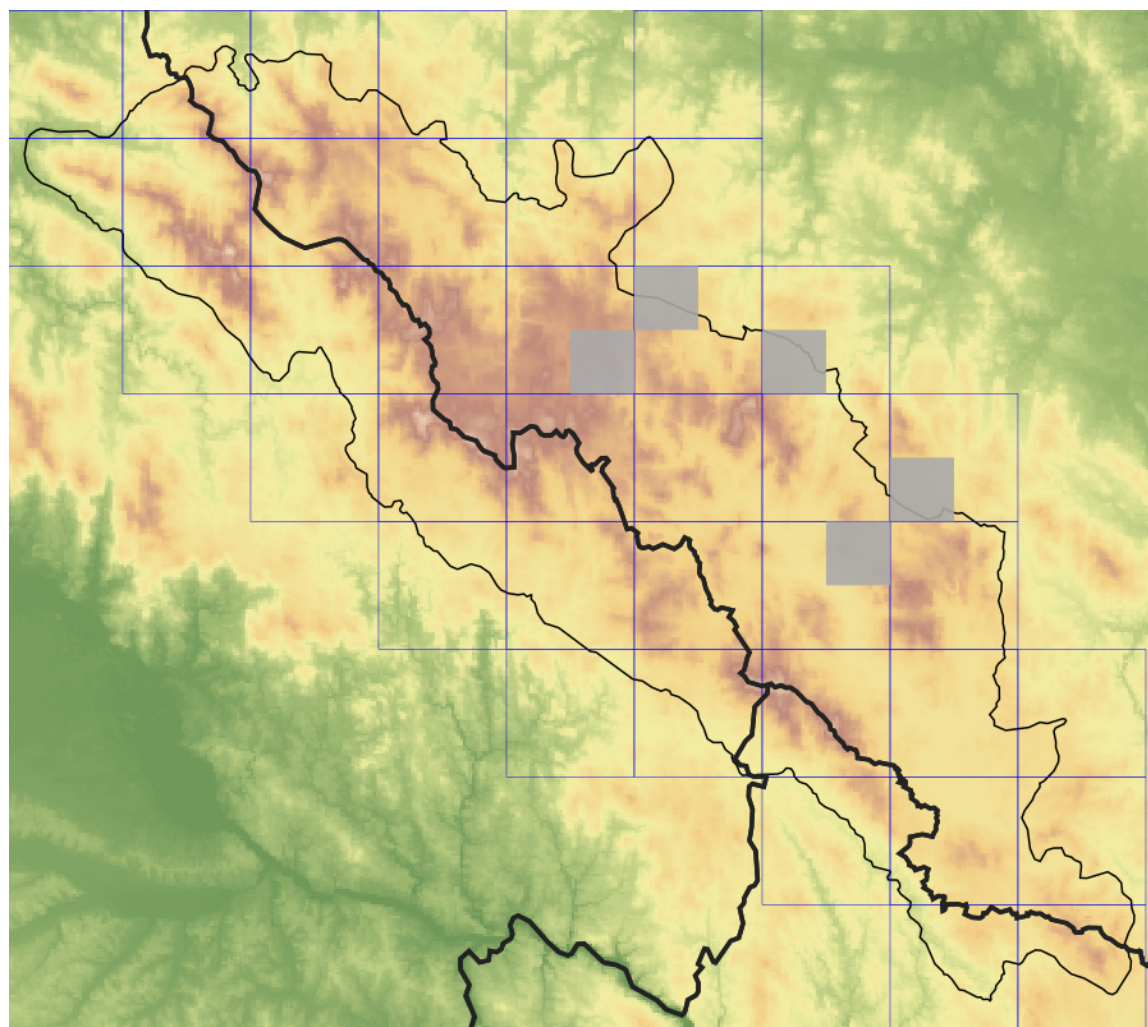
**Europäische Union
Evropská unie**
Europäischer Fonds für
regionale Entwicklung
Evropský fond pro
regionální rozvoj



Ziel ETZ | Cíl EÚS
Freistaat Bayern –
Tschechische Republik
Česká republika –
Svobodný stát Bavorsko
2014 – 2020 (INTERREG V)


**FLORA DES
BÖHMERWALDES** **KVĚTENA
ŠUMAVY**

Mapa rozšíření/Erweiterungskarte



Legenda

- ověřené záznamy
- neověřené záznamy
- nejisté záznamy

Legende

- Verifizierte Angaben
- Noch nicht verifizierte Angaben
- Unsichere Angaben

© Květena Šumavy/Flora des Böhmerwaldes 21/04/2026

Data o rozšíření rostlin pochází z Databáze české flóry a vegetace ([Pladias](#)), bavorské národní databáze ([AFvB](#)) a nově získaných dat v projektu Květena Šumavy. Data jsou zobrazována v síťové mapě založené na kvadrantech středoevropské mapovací sítě 5 × 3 zeměpisné minuty (ca. 5,5 × 5,9 km).

Die Verbreitungsdaten der Pflanzen stammen aus der Datenbank der Tschechischen Flora und Vegetation ([Pladias](#)), der Datenbank zur Flora von Bayern ([AFvB](#)) und neu erfassten Daten aus dem Projekt Flora des Böhmerwaldes. Angaben zur Verbreitung werden basierend auf dem Kartenraster für Mitteleuropa angegeben, abgeleitet von Quadranten mit 5 × 3 Bogenminuten (ca. 5,5 × 5,9 km).



Evropská unie
Evropský fond pro regionální rozvoj



Ziel ETZ | Cíl EÚS
Freistaat Bayern –
Tschechische Republik
Česká republika –
Svobodný stát Bavorsko
2014 – 2020 (INTERREG V)



Fotografie/Fotos



**Europäische Union
Evropská unie**
Europäischer Fonds für
regionale Entwicklung
Evropský fond pro
regionální rozvoj



Ziel ETZ | Cíl EÚS
Freistaat Bayern –
Tschechische Republik
Česká republika –
Svobodný stát Bavorsko
2014 – 2020 (INTERREG V)

FLORA DES
BÖHMERWALDES



KVĚTENA
ŠUMAVY