

## ***Taraxacum flavostylum* – pampeliška žlutočnělečná**

*Taraxacum flavostylum* je druh dosud známý ze střední a severní Evropy. V ČR se vyskytuje roz-troušeně, zejména v chladnějších podhorských polohách, naopak v teplejších a sušších územích téměř chybí (Chán et al. 2006, Kirschner et al. 2007+; Trávníček et al. 2010, Trávníček et al. 2015, Uhlemann et al. 2015). Na Šumavě byl tento taxon zaznamenán jako roztroušený, na české straně byl nalezen na 14, na bavorské na 5 lokalitách. Údaje z rakouské části prozatím chybí. Pampeliška žlutočnělečná roste na mezofilních travnatých místech v obcích, ale byla zaznamenána i na loukách a pastvinách.

## ***Taraxacum flavostylum* –**

*Taraxacum flavostylum* ist eine bisher von Mittel- und Nordeuropa bekannte Art. In Tschechien kommt sie zerstreut, besonders in kälteren vorgebirgigen Lagen vor, im Gegenteil fehlt sie fast in wärmeren und trockeneren Gebieten (Chán et al. 2006, Kirschner et al. 2007+; Trávníček et al. 2010, Trávníček et al. 2015, Uhlemann et al. 2015). Im Böhmerwald wurde dieses Taxon als zerstreut festgestellt, auf tschechischer Seite wurde es in 14, auf bayrischer in 5 Lokalitäten gefunden. Die Angaben aus dem österreichischen Teil fehlen vorläufig. *Taraxacum flavostylum* wächst an mesophilen grasigen Stellen in Gemeinden, wurde aber auch auf Wiesen und Weiden festgestellt.

## **Červený seznam Šumavy/Rote Liste des Böhmerwaldes**

LC (Least Concern/Neohrožené/Nicht gefährdet)

## **Literatura/Literatur**



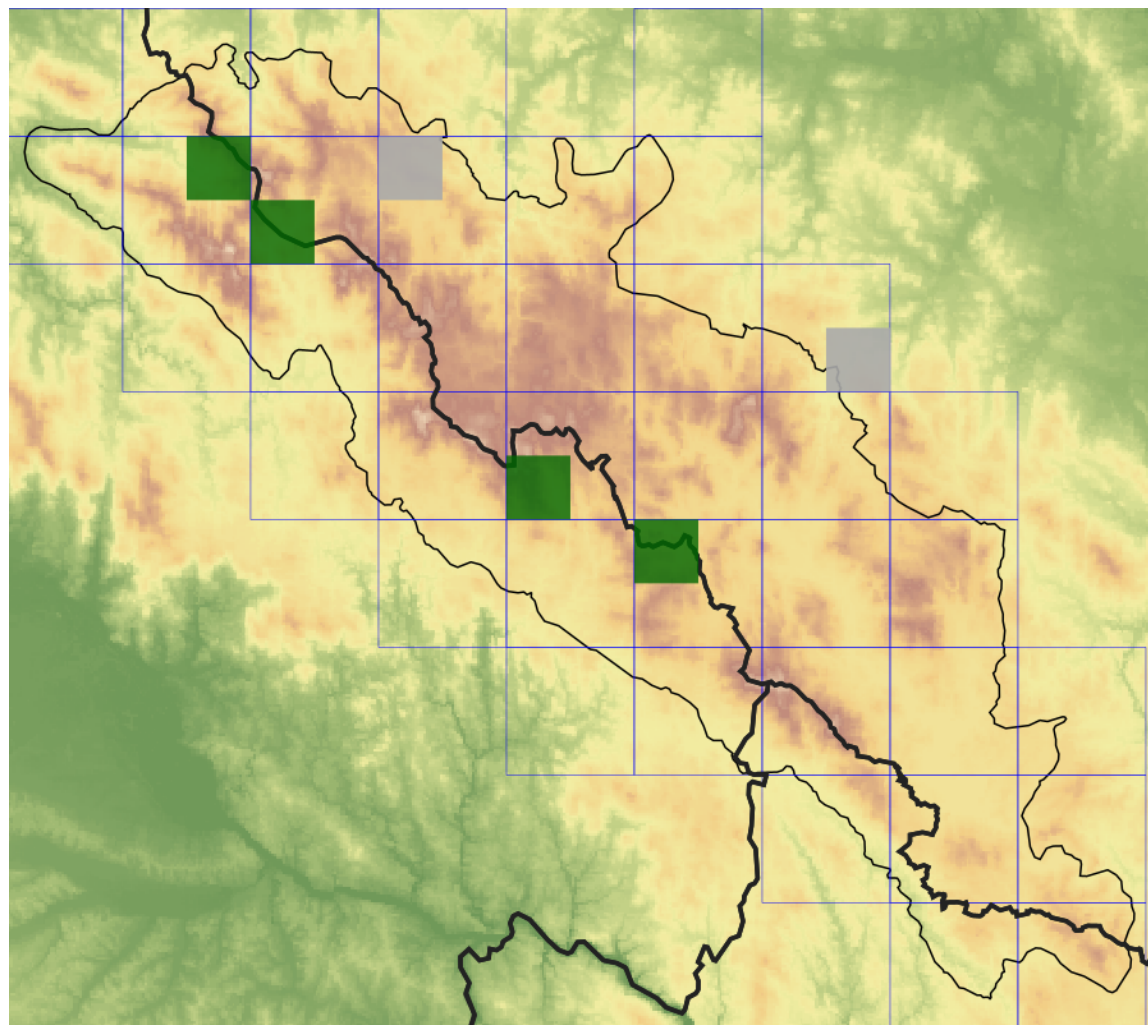
**Europäische Union  
Evropská unie**  
Europäischer Fonds für  
regionale Entwicklung  
Evropský fond pro  
regionální rozvoj



**Ziel ETZ | Cíl EÚS**  
Freistaat Bayern –  
Tschechische Republik  
Česká republika –  
Svobodný stát Bavorsko  
2014 – 2020 (INTERREG V)

  
**FLORA DES  
BÖHMERWALDES** **KVĚTENA  
ŠUMAVY**

## Mapa rozšíření/Erweiterungskarte



### Legenda

- ověřené záznamy
- neověřené záznamy
- nejisté záznamy

### Legende

- Verifizierte Angaben
- Noch nicht verifizierte Angaben
- Unsichere Angaben

© Květena Šumavy/Flora des Böhmerwaldes 15/06/2026

Data o rozšíření rostlin pochází z Databáze české flóry a vegetace ([Pladias](#)), bavorské národní databáze ([AFvB](#)) a nově získaných dat v projektu Květena Šumavy. Data jsou zobrazována v síťové mapě založené na kvadrantech středoevropské mapovací sítě 5 × 3 zeměpisné minuty (ca. 5,5 × 5,9 km).

Die Verbreitungsdaten der Pflanzen stammen aus der Datenbank der Tschechischen Flora und Vegetation ([Pladias](#)), der Datenbank zur Flora von Bayern ([AFvB](#)) und neu erfassten Daten aus dem Projekt Flora des Böhmerwaldes. Angaben zur Verbreitung werden basierend auf dem Kartenraster für Mitteleuropa angegeben, abgeleitet von Quadranten mit 5 × 3 Bogenminuten (ca. 5,5 × 5,9 km).



**Evropská unie**  
Evropský fond pro regionální rozvoj



**Ziel ETZ | Cíl EÚS**  
Freistaat Bayern –  
Tschechische Republik  
Česká republika –  
Svobodný stát Bavorsko  
2014 – 2020 (INTERREG V)



## Fotografie/Fotos



*Taraxacum flavostylum* – Alena Lepší – Srní, Mechov.



**Europäische Union  
Evropská unie**  
Europäischer Fonds für  
regionale Entwicklung  
Evropský fond pro  
regionální rozvoj



**Ziel ETZ | Cíl EÚS**  
Freistaat Bayern –  
Tschechische Republik  
Česká republika –  
Svobodný stát Bavorsko  
2014 – 2020 (INTERREG V)

FLORA DES  
BÖHMERWALDES

KVĚTENA  
ŠUMAVY



***Taraxacum flavostylum* – Alena Lepší – Srní, Mechov.**



**Europäische Union  
Evropská unie**  
Europäischer Fonds für  
regionale Entwicklung  
Evropský fond pro  
regionální rozvoj



**Ziel ETZ | Cíl EÚS**  
Freistaat Bayern –  
Tschechische Republik  
Česká republika –  
Svobodný stát Bavorsko  
2014 – 2020 (INTERREG V)

**FLORA DES  
BÖHMERWALDES**  
**KVĚTENA  
ŠUMAVY**



© Alena Lepší

*Taraxacum flavostylum* – Alena Lepší – Srní, Mechov.



**Europäische Union  
Evropská unie**  
Europäischer Fonds für  
regionale Entwicklung  
Evropský fond pro  
regionální rozvoj



**Ziel ETZ | Cíl EÚS**  
Freistaat Bayern –  
Tschechische Republik  
Česká republika –  
Svobodný stát Bavorsko  
2014 – 2020 (INTERREG V)

**FLORA DES  
BÖHMERWALDES**  
**KVĚTEN  
ŠUMAVY**



© Alena Lepší

*Taraxacum flavostylum* – Alena Lepší – Srní, Mechov.



**Europäische Union  
Evropská unie**  
Europäischer Fonds für  
regionale Entwicklung  
Evropský fond pro  
regionální rozvoj



**Ziel ETZ | Cíl EÚS**  
Freistaat Bayern –  
Tschechische Republik  
Česká republika –  
Svobodný stát Bavorsko  
2014 – 2020 (INTERREG V)

**FLORA DES  
BÖHMERWALDES**  
**KVĚTENA  
ŠUMAVY**