

## ***Taraxacum fasciatum* – pampeliška svazčitá**

Pampeliška svazčitá je častý druh střední, severní a severovýchodní Evropy, zasahující i do alpské oblasti. V ČR roste především v chladnějším mezofytiku, kde je místy dosti častá, jinde jen vzácněji nebo (na jižní Moravě) chybí (Kirschner et al. 2007+; Trávníček et al. 2010). Na Šumavě se *T. fasciatum* vyskytuje nejhojněji v její české části (41 známých lokalit), na bavorské straně byly doposud zjištěny pouze 2 lokality a na rakouské žádná. Druh roste na otevřených mezofilních stanovištích různého charakteru, od luk a pastvin po travnatá místa v obcích a lemy komunikací.

## ***Taraxacum fasciatum* – Band-Löwenzahn**

Der Band-Löwenzahn ist eine häufige Art von Mittel-, Nord- und Nordosteuropa, die auch ins Alpengebiet eingreift. Er wächst in Tschechien vor allem im kälteren Mesophytikum, wo er stellenweise ziemlich häufig ist, irgendwo anderes wächst er nur seltener oder (in Südmähren) fehlt (Kirschner et al. 2007+; Trávníček et al. 2010). Im Böhmerwald kommt *T. fasciatum* kommt am häufigsten in seinem tschechischen Teil vor (41 bekannte Lokalitäten), auf bayrischer Seite wurden bisher nur 2 Lokalitäten festgestellt und auf österreichischer keine. Die Art wächst an offenen mesophilen Standorten unterschiedlichen Charakters, von Wiesen und Weiden bis grasige Stellen in Gemeinden und Straßenränder.

## **Červený seznam Šumavy/Rote Liste des Böhmerwaldes**

LC (Least Concern/Neohrožené/Nicht gefährdet)

## **Literatura/Literatur**



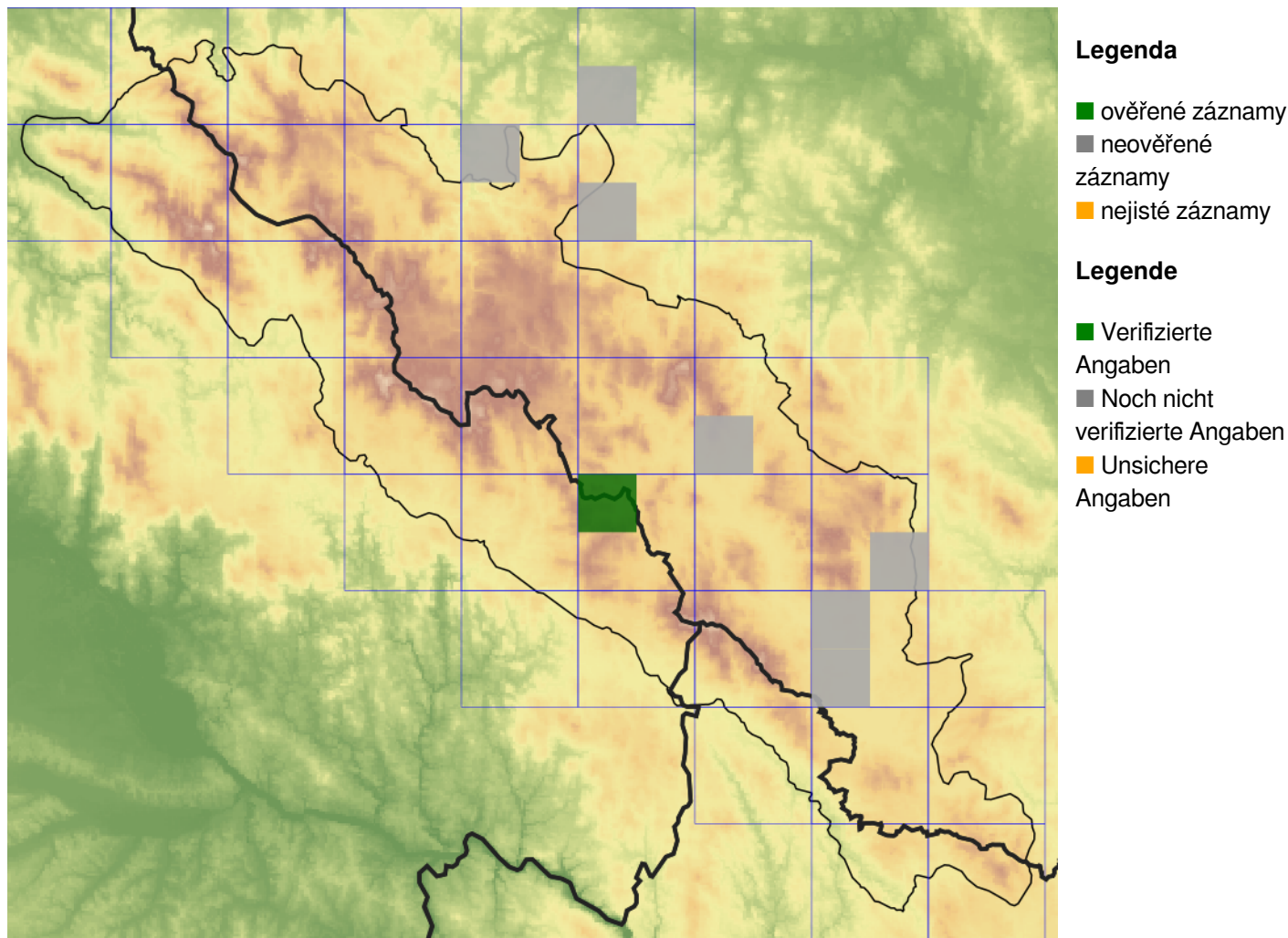
**Europäische Union  
Evropská unie**  
Europäischer Fonds für  
regionale Entwicklung  
Evropský fond pro  
regionální rozvoj



**Ziel ETZ | Cíl EÚS**  
Freistaat Bayern –  
Tschechische Republik  
Česká republika –  
Svobodný stát Bavorsko  
2014 – 2020 (INTERREG V)



## Mapa rozšíření/Erweiterungskarte



© Květena Šumavy/Flora des Böhmerwaldes 23/04/2026

Data o rozšíření rostlin pochází z Databáze české flóry a vegetace ([Pladias](#)), bavorské národní databáze ([AFvB](#)) a nově získaných dat v projektu Květena Šumavy. Data jsou zobrazována v síťové mapě založené na kvadrantech středoevropské mapovací sítě 5 × 3 zeměpisné minuty (ca. 5,5 × 5,9 km).

Die Verbreitungsdaten der Pflanzen stammen aus der Datenbank der Tschechischen Flora und Vegetation ([Pladias](#)), der Datenbank zur Flora von Bayern ([AFvB](#)) und neu erfassten Daten aus dem Projekt Flora des Böhmerwaldes. Angaben zur Verbreitung werden basierend auf dem Kartenraster für Mitteleuropa angegeben, abgeleitet von Quadranten mit 5 × 3 Bogenminuten (ca. 5,5 × 5,9 km).



**Evropská unie**  
Evropský fond pro regionální rozvoj



**Ziel ETZ | Cíl EÚS**  
Freistaat Bayern –  
Tschechische Republik  
Česká republika –  
Svobodný stát Bavorsko  
2014 – 2020 (INTERREG V)



## Fotografie/Fotos



*Taraxacum fasciatum* – Alena Lepší – Srní, Mechov.



Europská unie  
Evropská unie  
Europäischer Fonds für  
regionale Entwicklung  
Evropský fond pro  
regionální rozvoj



Ziel ETZ | Cíl EÚS  
Freistaat Bayern –  
Tschechische Republik  
Česká republika –  
Svobodný stát Bavorsko  
2014 – 2020 (INTERREG V)

FLORA DES  
BÖHMERWALDES

KVĚTENA  
ŠUMAVY



© Alena Lepší

*Taraxacum fasciatum* – Alena Lepší – Srní, Mechov.



**Europäische Union  
Evropská unie**  
Europäischer Fonds für  
regionale Entwicklung  
Evropský fond pro  
regionální rozvoj



**Ziel ETZ | Cíl EÚS**  
Freistaat Bayern –  
Tschechische Republik  
Česká republika –  
Svobodný stát Bavorsko  
2014 – 2020 (INTERREG V)

**FLORA DES  
BÖHMERWALDES**  
**KVĚTENA  
ŠUMAVY**



*Taraxacum fasciatum* – Alena Lepší – Srní, Mechov.



**Europäische Union  
Evropská unie**  
Europäischer Fonds für  
regionale Entwicklung  
Evropský fond pro  
regionální rozvoj



**Ziel ETZ | Cíl EÚS**  
Freistaat Bayern –  
Tschechische Republik  
Česká republika –  
Svobodný stát Bavorsko  
2014 – 2020 (INTERREG V)

**FLORA DES  
BÖHMERWALDES**  
KVĚTENA  
ŠUMAVY



*Taraxacum fasciatum* – Alena Lepší – Srní, Mechov.



**Europäische Union  
Evropská unie**  
Europäischer Fonds für  
regionale Entwicklung  
Evropský fond pro  
regionální rozvoj



**Ziel ETZ | Cíl EÚS**  
Freistaat Bayern –  
Tschechische Republik  
Česká republika –  
Svobodný stát Bavorsko  
2014 – 2020 (INTERREG V)

**FLORA DES  
BÖHMERWALDES**  
**KVĚTENA  
ŠUMAVY**



© Alena Lepší

***Taraxacum fasciatum* – Alena Lepší – Srní, Mechov.**



**Europäische Union  
Evropská unie**  
Europäischer Fonds für  
regionale Entwicklung  
Evropský fond pro  
regionální rozvoj



**Ziel ETZ | Cíl EÚS**  
Freistaat Bayern –  
Tschechische Republik  
Česká republika –  
Svobodný stát Bavorsko  
2014 – 2020 (INTERREG V)

**FLORA DES  
BÖHMERWALDES**  
**KVĚTENA  
ŠUMAVY**