

## ***Taraxacum elegantius* – pampeliška půvabná**

Druh známý především ze severozápadní a severní části střední Evropy, přesahující do Dánska. V ČR se pampeliška půvabná vykytuje hlavně v Čechách (především Polabí a jižní Čechy), na Moravě a ve Slezsku roste pouze vzácně (Kirschner et al. 2007+; Trávníček et al. 2010). Na Šumavě byl tento taxon dosud zaznamenán pouze v její české části, a to na celkem 15 lokalitách. *Taraxacum elegantius* je konkurenčně méně schopný druh sekce *Taraxacum*, preferující vlhčí a/nebo méně zapojené porosty na loukách a pastvinách či travnatých místech v obcích.

## ***Taraxacum elegantius* – Schlanker Löwenzahn**

Eine vor allem vom nordwestlichen und nördlichen Teil von Mitteleuropa bekannte Art mit dem Übergreifen nach Dänemark. In Tschechien kommt der Schlanke Löwenzahn hauptsächlich in Böhmen vor (vor allem im Elbtal und Südböhmen), in Mähren und Schlesien wächst er nur selten (Kirschner et al. 2007+; Trávníček et al. 2010). Im Böhmerwald wurde dieses Taxon bisher nur in seinem südlichen Teil, und zwar in 15 Lokalitäten festgestellt. *Taraxacum elegantius* ist eine weniger konkurrenzfähige Art der Sektion *Taraxacum*, die feuchtere und/oder weniger eingebundene Bestände auf Wiesen und Weiden oder grasigen Stellen in Gemeinden bevorzugt.

## **Červený seznam Šumavy/Rote Liste des Böhmerwaldes**

LC (Least Concern/Neohrožené/Nicht gefährdet)

## **Literatura/Literatur**



**Europäische Union  
Evropská unie**  
Europäischer Fonds für  
regionale Entwicklung  
Evropský fond pro  
regionální rozvoj



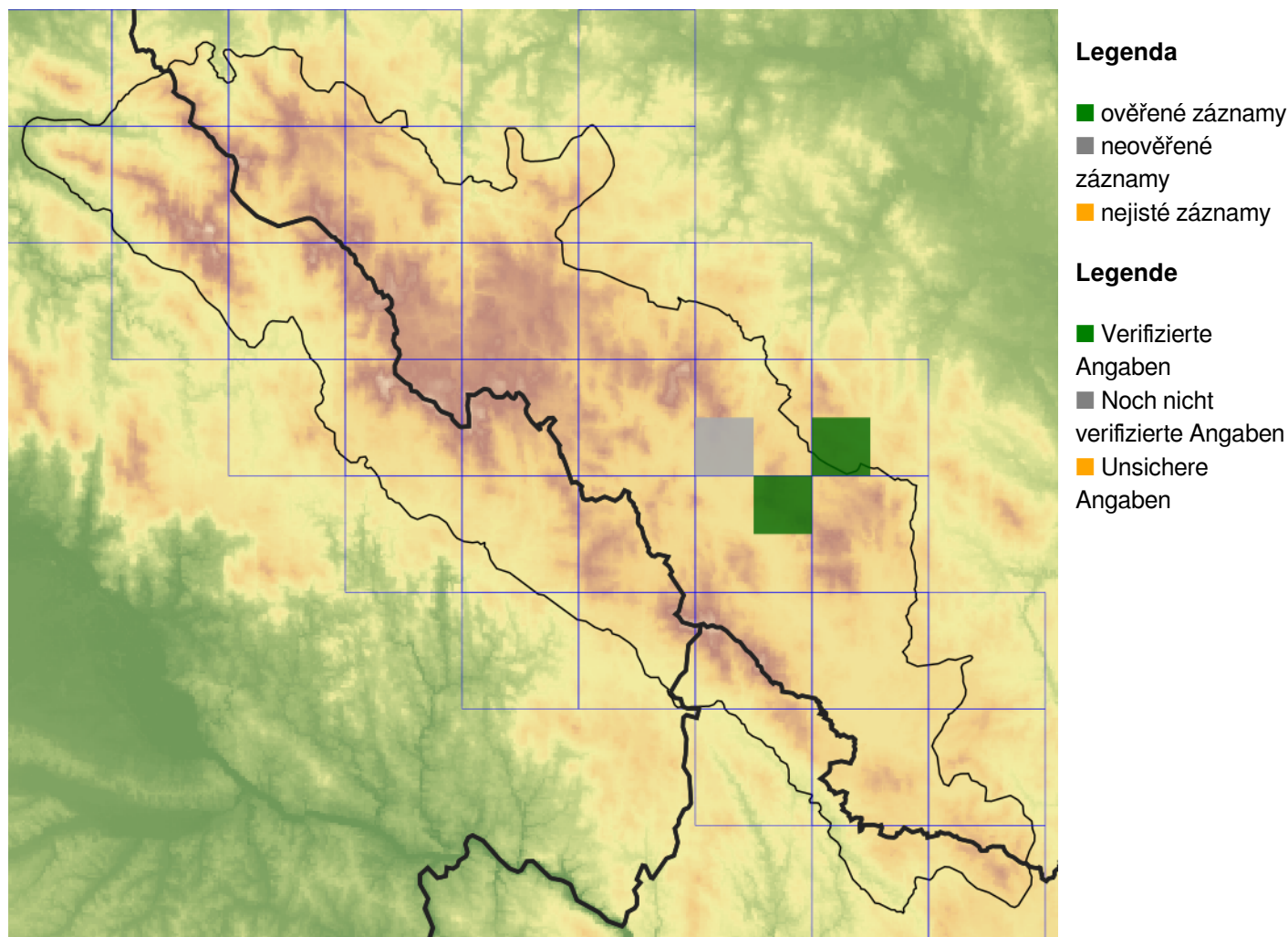
**Ziel ETZ | Cíl EÚS**  
Freistaat Bayern –  
Tschechische Republik  
Česká republika –  
Svobodný stát Bavorsko  
2014 – 2020 (INTERREG V)



FLORA DES  
BÖHMERWALDES

KVĚTENA  
ŠUMAVY

## Mapa rozšíření/Erweiterungskarte



© Květena Šumavy/Flora des Böhmerwaldes 21/04/2026

Data o rozšíření rostlin pochází z Databáze české flóry a vegetace ([Pladias](#)), bavorské národní databáze ([AFvB](#)) a nově získaných dat v projektu Květena Šumavy. Data jsou zobrazována v síťové mapě založené na kvadrantech středoevropské mapovací sítě 5 × 3 zeměpisné minuty (ca. 5,5 × 5,9 km).

Die Verbreitungsdaten der Pflanzen stammen aus der Datenbank der Tschechischen Flora und Vegetation ([Pladias](#)), der Datenbank zur Flora von Bayern ([AFvB](#)) und neu erfassten Daten aus dem Projekt Flora des Böhmerwaldes. Angaben zur Verbreitung werden basierend auf dem Kartenraster für Mitteleuropa angegeben, abgeleitet von Quadranten mit 5 × 3 Bogenminuten (ca. 5,5 × 5,9 km).



**Evropská unie**  
Evropský fond pro regionální rozvoj



**Ziel ETZ | Cíl EÚS**  
Freistaat Bayern –  
Tschechische Republik  
Česká republika –  
Svobodný stát Bavorsko  
2014 – 2020 (INTERREG V)

FLORA DES  
BÖHMERWALDES

KVĚTENA  
ŠUMAVY

## Fotografie/Fotos



© Milan Štech

*Taraxacum elegantius* – Milan Štech – Březovík.



**Europäische Union  
Evropská unie**  
Europäischer Fonds für  
regionale Entwicklung  
Evropský fond pro  
regionální rozvoj



**Ziel ETZ | Cíl EÚS**  
Freistaat Bayern –  
Tschechische Republik  
Česká republika –  
Svobodný stát Bavorsko  
2014 – 2020 (INTERREG V)

**FLORA DES  
BÖHMERWALDES**  
**KVĚTENÁ  
ŠUMAVY**



© Milan Štech

*Taraxacum elegantius* – Milan Štech – Březovík.



**Europäische Union  
Evropská unie**  
Europäischer Fonds für  
regionale Entwicklung  
Evropský fond pro  
regionální rozvoj



**Ziel ETZ | Cíl EÚS**  
Freistaat Bayern –  
Tschechische Republik  
Česká republika –  
Svobodný stát Bavorsko  
2014 – 2020 (INTERREG V)

FLORA DES  
BÖHMERWALDES

KVĚTENA  
ŠUMAVY



© Milan Štech

*Taraxacum elegantius* – Milan Štech – Březovík.



**Europäische Union  
Evropská unie**  
Europäischer Fonds für  
regionale Entwicklung  
Evropský fond pro  
regionální rozvoj



**Ziel ETZ | Cíl EÚS**  
Freistaat Bayern –  
Tschechische Republik  
Česká republika –  
Svobodný stát Bavorsko  
2014 – 2020 (INTERREG V)

FLORA DES  
BÖHMERWALDES

KVĚTENA  
ŠUMAVY



© Milan Štech

*Taraxacum elegantius* – Milan Štech – Březovík.



**Europäische Union  
Evropská unie**  
Europäischer Fonds für  
regionale Entwicklung  
Evropský fond pro  
regionální rozvoj



**Ziel ETZ | Cíl EÚS**  
Freistaat Bayern –  
Tschechische Republik  
Česká republika –  
Svobodný stát Bavorsko  
2014 – 2020 (INTERREG V)

**FLORA DES  
BÖHMERWALDES**  
 **KVĚTENA  
ŠUMAVY**



© Milan Štech

*Taraxacum elegantius* – Milan Štech – Březovík.



Europská unie  
Evropská unie  
Europäischer Fonds für  
regionale Entwicklung  
Evropský fond pro  
regionální rozvoj



Ziel ETZ | Cíl EÚS  
Freistaat Bayern –  
Tschechische Republik  
Česká republika –  
Svobodný stát Bavorsko  
2014 – 2020 (INTERREG V)

FLORA DES  
BÖHMERWALDES

KVĚTENA  
ŠUMAVY