

Taraxacum diastematicum – pampeliška mezernatá

Druh známý ze severozápadní, severní a střední Evropy, na Britských ostrovech pravděpodobně jen zavlečený. V ČR je tato pampeliška roztroušeným, nebo lokálně i hojným, druhem vyskytujícím se nejčastěji v chladnějším mezofytiku (Kirschner et al. 2007+; Trávníček et al. 2010). Na Šumavě je *T. diastematicum* dosti častým taxonem, zaznamenaným na 40 lokalitách českých, 6 lokalitách bavor-ských a 1 lokalitě rakouské; vyskytuje se v dosti širokém spektru otevřených mezofilních stanovišť, od luk a pastvin po travnatá místa v obcích.

Taraxacum diastematicum – Weitbuchtiger Löwenzahn

Eine von Nordwest-, Nord- und Mitteleuropa bekannte Art, auf die Britischen Inseln wurde sie nur noch verschleppt. In Tschechien ist dieser Löwenzahn eine zerstreute oder lokal auch häufige Art, die am häufigsten im kälteren Mesophytikum vorkommt (Kirschner et al. 2007+; Trávníček et al. 2010). Im Böhmerwald ist *T. diastematicum* ein ziemlich häufiges Taxon, das in 40 tschechischen, 6 bayrischen und einer österreichischen Lokalität festgestellt wurde; es kommt in einem ziemlich breiten Spektrum von offenen mesophilen Standorten, von Wiesen und Weiden bis zu grasigen Stellen in Gemeinden vor.

Červený seznam Šumavy/Rote Liste des Böhmerwaldes

LC (Least Concern/Neohrožené/Nicht gefährdet)

Literatura/Literatur



**Europäische Union
Evropská unie**
Europäischer Fonds für
regionale Entwicklung
Evropský fond pro
regionální rozvoj



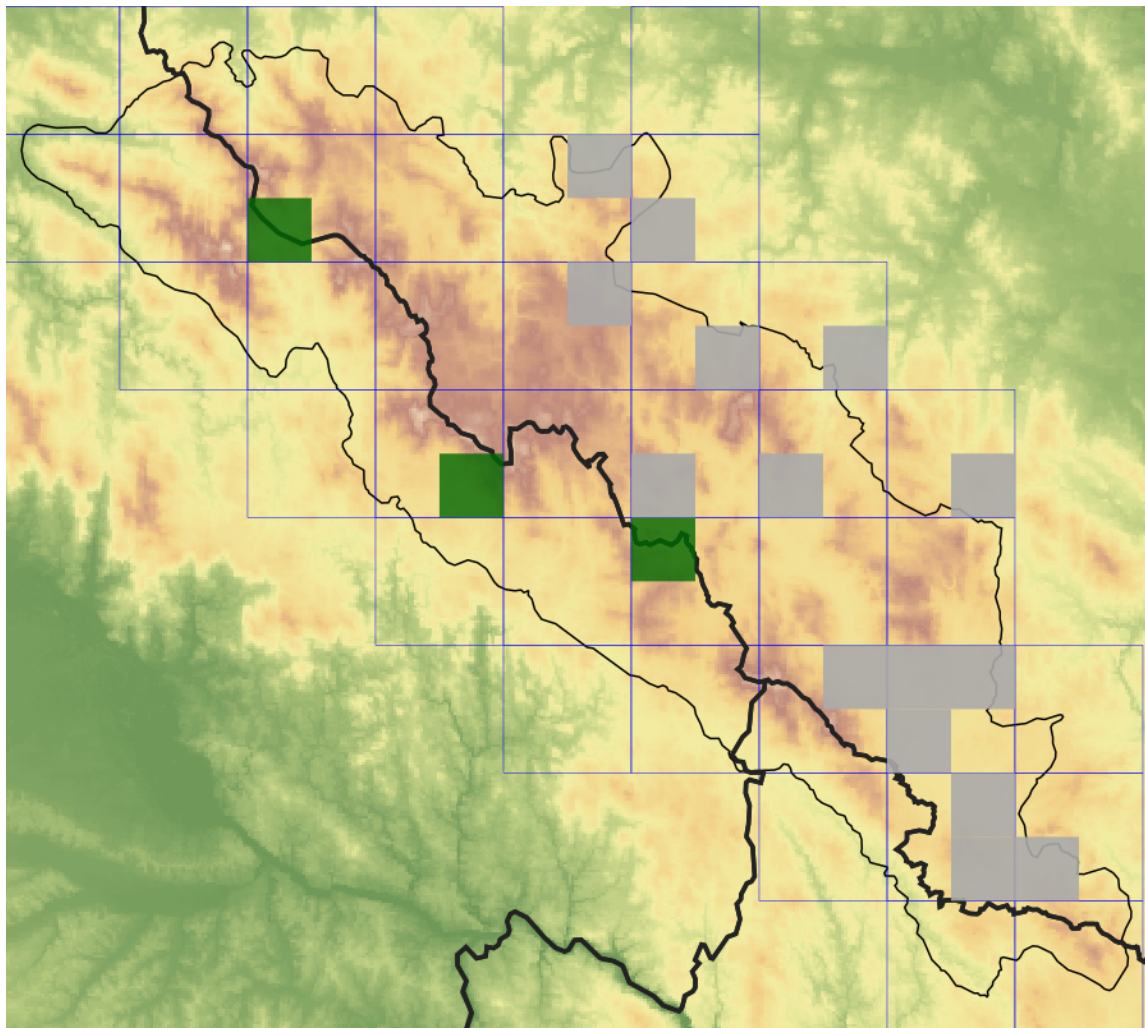
Ziel ETZ | Cíl EÚS
Freistaat Bayern –
Tschechische Republik
Česká republika –
Svobodný stát Bavorsko
2014 – 2020 (INTERREG V)



FLORA DES
BÖHMERWALDES

KVĚTENA
ŠUMAVY

Mapa rozšíření/Erweiterungskarte



Legenda

- ověřené záznamy
- neověřené záznamy
- nejisté záznamy

Legende

- Verifizierte Angaben
- Noch nicht verifizierte Angaben
- Unsichere Angaben

© Květena Šumavy/Flora des Böhmerwaldes 22/05/2026

Data o rozšíření rostlin pochází z Databáze české flóry a vegetace ([Pladias](#)), bavorské národní databáze ([AFvB](#)) a nově získaných dat v projektu Květena Šumavy. Data jsou zobrazována v síťové mapě založené na kvadrantech středoevropské mapovací sítě 5 × 3 zeměpisné minuty (ca. 5,5 × 5,9 km).

Die Verbreitungsdaten der Pflanzen stammen aus der Datenbank der Tschechischen Flora und Vegetation ([Pladias](#)), der Datenbank zur Flora von Bayern ([AFvB](#)) und neu erfassten Daten aus dem Projekt Flora des Böhmerwaldes. Angaben zur Verbreitung werden basierend auf dem Kartenraster für Mitteleuropa angegeben, abgeleitet von Quadranten mit 5 × 3 Bogenminuten (ca. 5,5 × 5,9 km).



Evropská unie
Evropský fond pro regionální rozvoj



Ziel ETZ | Cíl EÚS
Freistaat Bayern –
Tschechische Republik
Česká republika –
Svobodný stát Bavorsko
2014 – 2020 (INTERREG V)

FLORA DES
BÖHMERWALDES

KVĚTENA
ŠUMAVY

Fotografie/Fotos



**Europäische Union
Evropská unie**
Europäischer Fonds für
regionale Entwicklung
Evropský fond pro
regionální rozvoj



Ziel ETZ | Cíl EÚS
Freistaat Bayern –
Tschechische Republik
Česká republika –
Svobodný stát Bavorsko
2014 – 2020 (INTERREG V)

**FLORA DES
BÖHMERWALDES**  **KVĚTENÁ
ŠUMAVY**