

Taraxacum deltooidifrons – pampeliška tajemná

Podle dosavadních poznatků je pampeliška tajemná středoevropským druhem přesahujícím do severní Evropy (Dánsko). V ČR roste roztroušeně především v západních a severních Čechách, zejména v mezofytiku, jinde je vzácnější nebo chybí (Kirschner et al. 2007+; Trávníček et al. 2010; Trávníček et al. ined.). V české části Šumavy je druh znám z 15 lokalit, z bavorské zatím pouze z 1 lokality (Regenthütte severně města Zwiesel), v rakouské nalezen nebyl. *Taraxacum deltooidifrons* je méně konkurenceschopný druh, byl nejčastěji evidován v obecních trávnících a při okrajích komunikací.

Taraxacum deltooidifrons – Löwenzahn

Anhand der bisherigen Erkenntnisse ist *Taraxacum deltooidifrons* eine mitteleuropäische Art, die nach Nordeuropa (Dänemark) übergreift. In Tschechien wächst sie vor allem in West- und Nordböhmen insbesondere im Mesophytikum zerstreut, in anderen Gebieten ist sie seltener oder fehlt (Kirschner et al. 2007+; Trávníček et al. 2010; Trávníček et al. ined.). In tschechischem Teil des Böhmerwaldes ist die Art von 15 Lokalitäten, in bayerischem vorläufig nur von einer Lokalität bekannt (Regenthütte nördlich von Zwiesel), in österreichischem Teil wurde er nicht gefunden. *Taraxacum deltooidifrons* ist eine weniger konkurrenzfähige Art, wurde am häufigsten in Gemeinderasen und an Straßenrändern festgestellt.

Červený seznam Šumavy/Rote Liste des Böhmerwaldes

LC (Least Concern/Neohrožené/Nicht gefährdet)

Literatura/Literatur



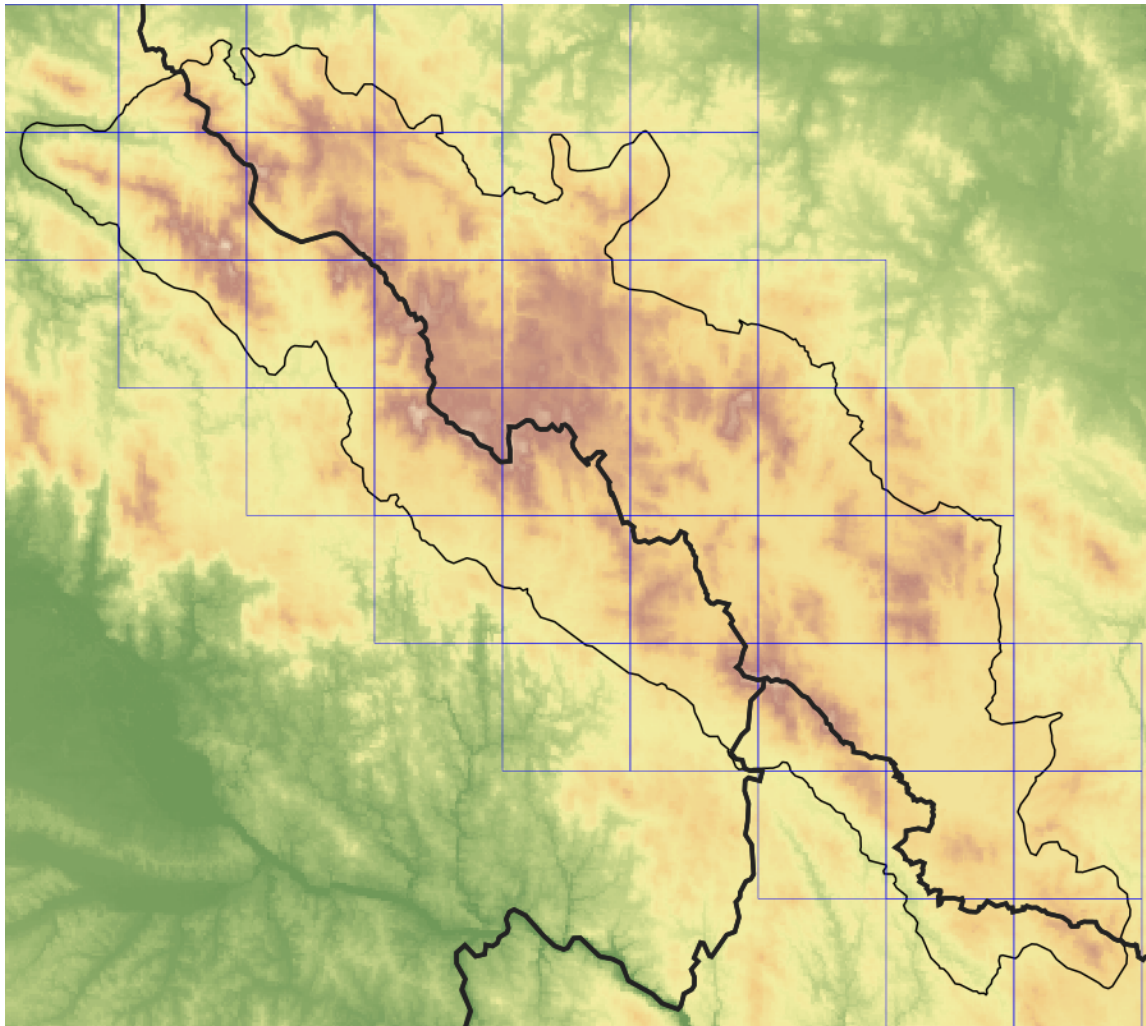
**Europäische Union
Evropská unie**
Europäischer Fonds für
regionale Entwicklung
Evropský fond pro
regionální rozvoj



Ziel ETZ | Cíl EÚS
Freistaat Bayern –
Tschechische Republik
Česká republika –
Svobodný stát Bavorsko
2014 – 2020 (INTERREG V)



Mapa rozšíření/Erweiterungskarte



Legenda

- ověřené záznamy
- neověřené záznamy
- nejisté záznamy

Legende

- Verifizierte Angaben
- Noch nicht verifizierte Angaben
- Unsichere Angaben

© Květena Šumavy/Flora des Böhmerwaldes 15/06/2026

Data o rozšíření rostlin pochází z Databáze české flóry a vegetace ([Pladias](#)), bavorské národní databáze ([AFvB](#)) a nově získaných dat v projektu Květena Šumavy. Data jsou zobrazována v síťové mapě založené na kvadrantech středoevropské mapovací sítě 5 × 3 zeměpisné minuty (ca. 5,5 × 5,9 km).

Die Verbreitungsdaten der Pflanzen stammen aus der Datenbank der Tschechischen Flora und Vegetation ([Pladias](#)), der Datenbank zur Flora von Bayern ([AFvB](#)) und neu erfassten Daten aus dem Projekt Flora des Böhmerwaldes. Angaben zur Verbreitung werden basierend auf dem Kartenraster für Mitteleuropa angegeben, abgeleitet von Quadranten mit 5 × 3 Bogenminuten (ca. 5,5 × 5,9 km).



Evropská unie
Evropský fond pro regionální rozvoj



Ziel ETZ | Cíl EÚS
Freistaat Bayern –
Tschechische Republik
Česká republika –
Svobodný stát Bavorsko
2014 – 2020 (INTERREG V)



Fotografie/Fotos



Taraxacum deltoideifrons – Alena Lepší – Srní, Mechov.



Europská unie
Evropská unie
Europäischer Fonds für
regionale Entwicklung
Evropský fond pro
regionální rozvoj



Ziel ETZ | Cíl EÚS
Freistaat Bayern –
Tschechische Republik
Česká republika –
Svobodný stát Bavorsko
2014 – 2020 (INTERREG V)

**FLORA DES
BÖHMERWALDES**
**KVĚTENÁ
ŠUMAVY**



***Taraxacum deltoideifrons* – Alena Lepší – Srní, Mechov.**



**Europäische Union
Evropská unie**
Europäischer Fonds für
regionale Entwicklung
Evropský fond pro
regionální rozvoj



Ziel ETZ | Cíl EÚS
Freistaat Bayern –
Tschechische Republik
Česká republika –
Svobodný stát Bavorsko
2014 – 2020 (INTERREG V)

**FLORA DES
BÖHMERWALDES**
**KVĚTENÁ
ŠUMAVY**



© Alena Lepší

***Taraxacum deltoideifrons* – Alena Lepší – Srní, Mechov.**



**Europäische Union
Evropská unie**
Europäischer Fonds für
regionale Entwicklung
Evropský fond pro
regionální rozvoj



Ziel ETZ | Cíl EÚS
Freistaat Bayern –
Tschechische Republik
Česká republika –
Svobodný stát Bavorsko
2014 – 2020 (INTERREG V)

**FLORA DES
BÖHMERWALDES**

**KVĚTENA
ŠUMAVY**



© Alena Lepší

Taraxacum deltoideifrons – Alena Lepší – Srní, Mechov.



**Europäische Union
Evropská unie**
Europäischer Fonds für
regionale Entwicklung
Evropský fond pro
regionální rozvoj



Ziel ETZ | Cíl EÚS
Freistaat Bayern –
Tschechische Republik
Česká republika –
Svobodný stát Bavorsko
2014 – 2020 (INTERREG V)

**FLORA DES
BÖHMERWALDES**

**KVĚTENA
ŠUMAVY**