

## ***Taraxacum contractum* – pampeliška stažená**

Pampeliška stažená se podle dosavadních znalostí vyskytuje ve střední a severní Evropě. V ČR je tento druh roztroušený, nebo lokálně i hojný, především v podhorských oblastech Čech (Kirschner et al. 2007+; Trávníček et al. 2010). Na Šumavě patří *T. contractum* k častým druhům sect. *Taraxacum*, někdy se vyskytuje i v bohatších populacích. Nalezena byla ve všech třech zemích (25 lokalit v části české, 6 lokalit v bavorské a 2 lokality v rakouské). Druh na Šumavě roste v dosti širokém spektru mezofilních travnatých stanovišť, od polopřirozených (louky a pastviny) po poloruderální (obecní trávníky a okraje komunikací).

## ***Taraxacum contractum* – Zusammengedrückter Löwenzahn**

Der Zusammengedrückte Löwenzahn kommt anhand der bisherigen Kenntnisse in Mittel- und Nordeuropa vor. In Tschechien ist diese Art zerstreut oder lokal auch häufig, vor allem in untergebirgigen Gebieten von Böhmen (Kirschner et al. 2007+; Trávníček et al. 2010). Im Böhmerwald gehört *T. contractum* zu den häufigen Arten sect. *Taraxacum*, manchmal kommt er auch in reicheren Populationen vor. Er wurde in allen drei Ländern gefunden (25 Lokalitäten in böhmischem Teil, 6 Lokalitäten in bayerischem und 2 Lokalitäten in österreichischem Teil). Die Art wächst im Böhmerwald in einem ziemlich breiten Spektrum von mesophilen grasigen Standorten, von halbnatürlichen (Wiesen und Weiden) bis zu halbruderalen (Gemeinderasen und Straßenränder).

## **Červený seznam Šumavy/Rote Liste des Böhmerwaldes**

LC (Least Concern/Neohrožené/Nicht gefährdet)

## **Literatura/Literatur**



**Europäische Union  
Evropská unie**  
Europäischer Fonds für  
regionale Entwicklung  
Evropský fond pro  
regionální rozvoj

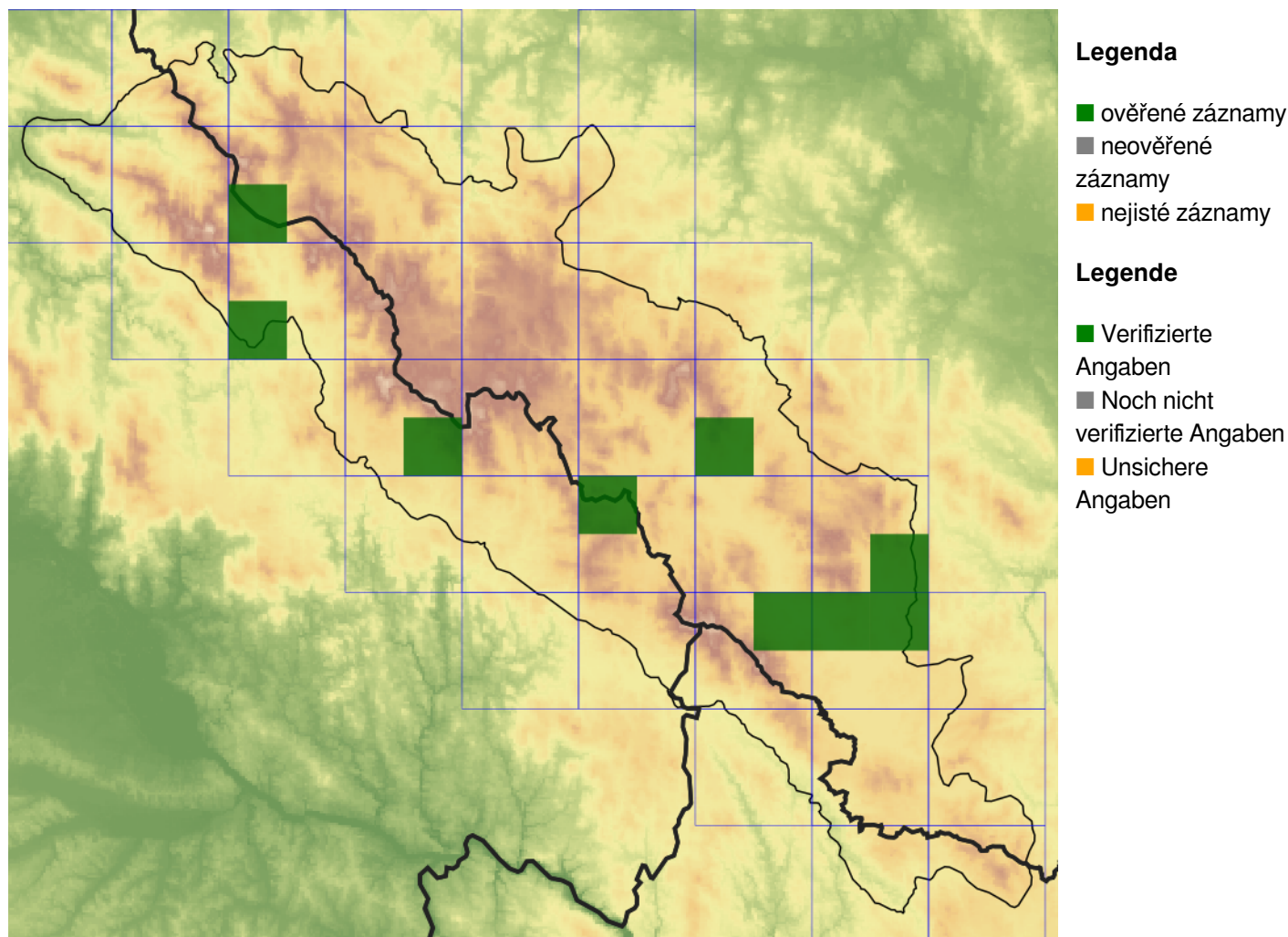


**Ziel ETZ | Cíl EÚS**  
Freistaat Bayern –  
Tschechische Republik  
Česká republika –  
Svobodný stát Bavorsko  
2014 – 2020 (INTERREG V)



FLORA DES  
BÖHMERWALDES  
KVĚTENA  
ŠUMAVY

## Mapa rozšíření/Erweiterungskarte



© Květena Šumavy/Flora des Böhmerwaldes 15/06/2026

Data o rozšíření rostlin pochází z Databáze české flóry a vegetace ([Pladias](#)), bavorské národní databáze ([AFvB](#)) a nově získaných dat v projektu Květena Šumavy. Data jsou zobrazována v síťové mapě založené na kvadrantech středoevropské mapovací sítě 5 × 3 zeměpisné minuty (ca. 5,5 × 5,9 km).

Die Verbreitungsdaten der Pflanzen stammen aus der Datenbank der Tschechischen Flora und Vegetation ([Pladias](#)), der Datenbank zur Flora von Bayern ([AFvB](#)) und neu erfassten Daten aus dem Projekt Flora des Böhmerwaldes. Angaben zur Verbreitung werden basierend auf dem Kartenraster für Mitteleuropa angegeben, abgeleitet von Quadranten mit 5 × 3 Bogenminuten (ca. 5,5 × 5,9 km).

## Fotografie/Fotos



*Taraxacum contractum* – Milan Štech – Volary.



**Europäische Union  
Evropská unie**  
Europäischer Fonds für  
regionale Entwicklung  
Evropský fond pro  
regionální rozvoj



**Ziel ETZ | Cíl EÚS**  
Freistaat Bayern –  
Tschechische Republik  
Česká republika –  
Svobodný stát Bavorsko  
2014 – 2020 (INTERREG V)

**FLORA DES  
BÖHMERWALDES**  
**KVĚTENA  
ŠUMAVY**



© Milan Štech

***Taraxacum contractum* – Milan Štech – Volary.**



**Europäische Union  
Evropská unie**  
Europäischer Fonds für  
regionale Entwicklung  
Evropský fond pro  
regionální rozvoj



**Ziel ETZ | Cíl EÚS**  
Freistaat Bayern –  
Tschechische Republik  
Česká republika –  
Svobodný stát Bavorsko  
2014 – 2020 (INTERREG V)

**FLORA DES  
BÖHMERWALDES**  **KVĚTENA  
ŠUMAVY**



© Milan Štech

***Taraxacum contractum* – Milan Štech – Volary.**



**Europäische Union  
Evropská unie**  
Europäischer Fonds für  
regionale Entwicklung  
Evropský fond pro  
regionální rozvoj



**Ziel ETZ | Cíl EÚS**  
Freistaat Bayern –  
Tschechische Republik  
Česká republika –  
Svobodný stát Bavorsko  
2014 – 2020 (INTERREG V)

**FLORA DES  
BÖHMERWALDES**  
**KVĚTENÁ  
ŠUMAVY**



© Alena Lepší

***Taraxacum contractum* – Alena Lepší – Srní, Mechov.**



**Europäische Union  
Evropská unie**  
Europäischer Fonds für  
regionale Entwicklung  
Evropský fond pro  
regionální rozvoj



**Ziel ETZ | Cíl EÚS**  
Freistaat Bayern –  
Tschechische Republik  
Česká republika –  
Svobodný stát Bavorsko  
2014 – 2020 (INTERREG V)

**FLORA DES  
BÖHMERWALDES**  
 **KVĚTENÁ  
ŠUMAVY**



***Taraxacum contractum* – Alena Lepší – Srní, Mechov.**



**Europäische Union  
Evropská unie**  
Europäischer Fonds für  
regionale Entwicklung  
Evropský fond pro  
regionální rozvoj



**Ziel ETZ | Cíl EÚS**  
Freistaat Bayern –  
Tschechische Republik  
Česká republika –  
Svobodný stát Bavorsko  
2014 – 2020 (INTERREG V)

**FLORA DES  
BÖHMERWALDES**  
**KVĚTENA  
ŠUMAVY**