

Taraxacum alatum – pampeliška křídlatá

Poměrně snadno rozpoznatelný druh, známý ze západní, střední, severní, severovýchodní a východní Evropy, ve střední Evropě i v ČR dosti běžný, místy až velmi hojný (Kirschner et al. 2007+; Trávníček et al. 2010). Na Šumavě se pampeliška křídlatá vyskytuje také často, i když často jen v menších populacích; známá je ze všech třech zemí. Můžeme se s ní setkat na nejrůznějších mezofilních travnatých místech, od poloruderálních míst v obcích a u komunikací po trávníky, louky a pastviny.

Taraxacum alatum – Geflügelter Löwenzahn

Eine ziemlich leicht erkennbare Art, die von West-, Mittel-, Nord-, Nordost- und Osteuropa bekannt ist, die in Mitteleuropa sowie Tschechien ziemlich gewöhnlich ist, stellenweise bis sehr häufig (Kirschner et al. 2007+; Trávníček et al. 2010). Im Böhmerwald kommt der Geflügelte Löwenzahn auch sehr oft vor, auch wenn oft nur in kleineren Populationen; bekannt ist er aus allen drei Ländern. Wir können ihn an verschiedensten mesophilen grasigen Stellen finden, von halbruderalen Stellen in Gemeinden und an Straßen bis zu Rasen, Wiesen und Weiden.

Červený seznam Šumavy/Rote Liste des Böhmerwaldes

LC (Least Concern/Neohrožené/Nicht gefährdet)

Literatura/Literatur



**Europäische Union
Evropská unie**
Europäischer Fonds für
regionale Entwicklung
Evropský fond pro
regionální rozvoj



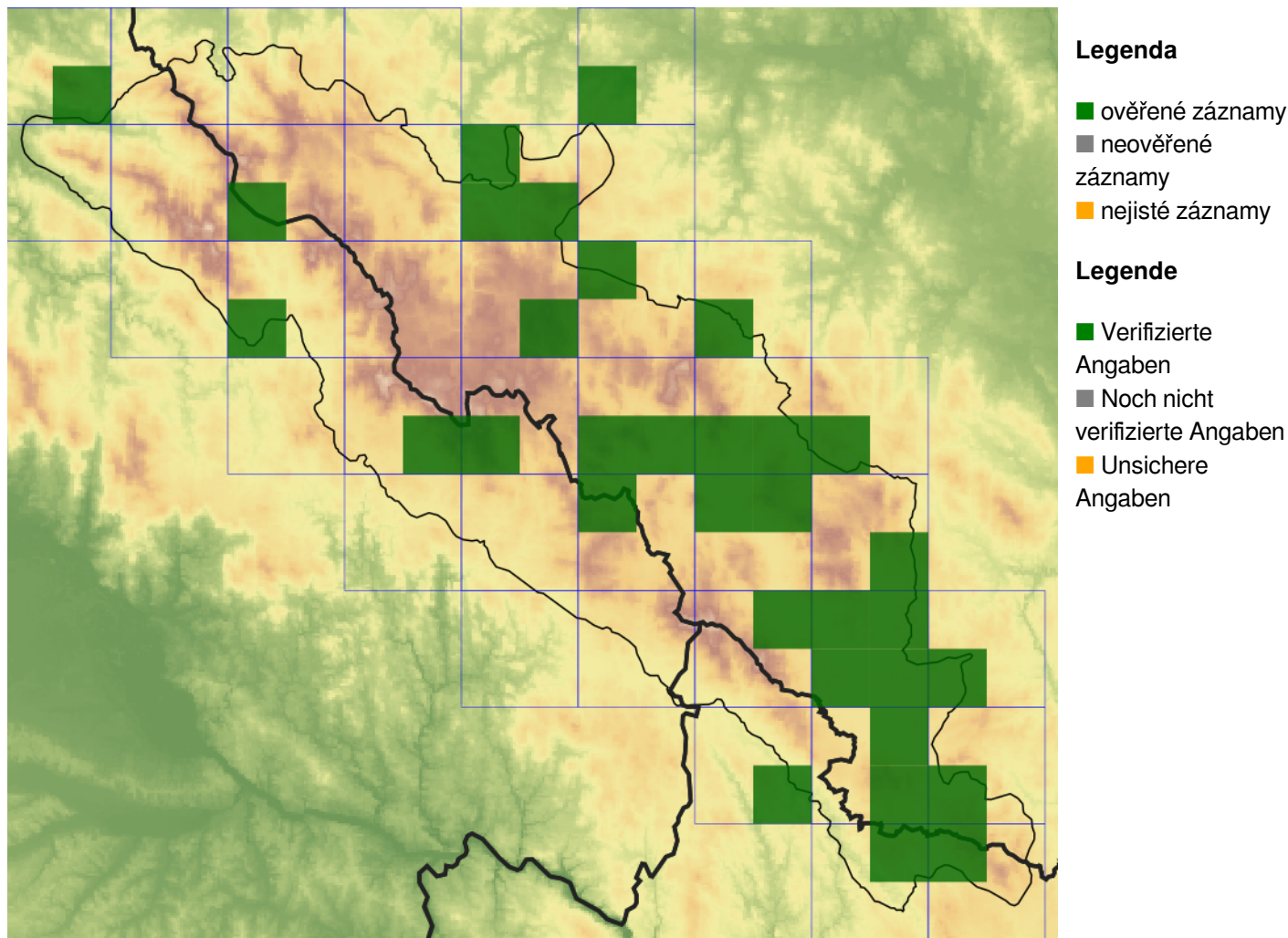
Ziel ETZ | Cíl EÚS
Freistaat Bayern –
Tschechische Republik
Česká republika –
Svobodný stát Bavorsko
2014 – 2020 (INTERREG V)



FLORA DES
BÖHMERWALDES

KVĚTENA
ŠUMAVY

Mapa rozšíření/Erweiterungskarte



© Květena Šumavy/Flora des Böhmerwaldes 21/04/2026

Data o rozšíření rostlin pochází z Databáze české flóry a vegetace ([Pladias](#)), bavorské národní databáze ([AFvB](#)) a nově získaných dat v projektu Květena Šumavy. Data jsou zobrazována v síťové mapě založené na kvadrantech středoevropské mapovací sítě 5 × 3 zeměpisné minuty (ca. 5,5 × 5,9 km).

Die Verbreitungsdaten der Pflanzen stammen aus der Datenbank der Tschechischen Flora und Vegetation ([Pladias](#)), der Datenbank zur Flora von Bayern ([AFvB](#)) und neu erfassten Daten aus dem Projekt Flora des Böhmerwaldes. Angaben zur Verbreitung werden basierend auf dem Kartenraster für Mitteleuropa angegeben, abgeleitet von Quadranten mit 5 × 3 Bogenminuten (ca. 5,5 × 5,9 km).



Evropská unie
Evropský fond pro regionální rozvoj



Ziel ETZ | Cíl EÚS
Freistaat Bayern –
Tschechische Republik
Česká republika –
Svobodný stát Bavorsko
2014 – 2020 (INTERREG V)

FLORA DES
BÖHMERWALDES

KVĚTENA
ŠUMAVY

Fotografie/Fotos



Taraxacum alatum – Milan Štech – Volary.



Europäische Union
Evropská unie
Europäischer Fonds für
regionale Entwicklung
Evropský fond pro
regionální rozvoj



Ziel ETZ | Cíl EÚS
Freistaat Bayern –
Tschechische Republik
Česká republika –
Svobodný stát Bavorsko
2014 – 2020 (INTERREG V)

FLORA DES
BÖHMERWALDES



KVĚTENA
ŠUMAVY



***Taraxacum alatum* – Milan Štech – Volary.**



**Europäische Union
Evropská unie**
Europäischer Fonds für
regionale Entwicklung
Evropský fond pro
regionální rozvoj



Ziel ETZ | Cíl EÚS
Freistaat Bayern –
Tschechische Republik
Česká republika –
Svobodný stát Bavorsko
2014 – 2020 (INTERREG V)

**FLORA DES
BÖHMERWALDES**
**KVĚTENA
ŠUMAVY**



© Milan Štech

Taraxacum alatum – Milan Štech – Volary.



**Europäische Union
Evropská unie**
Europäischer Fonds für
regionale Entwicklung
Evropský fond pro
regionální rozvoj



Ziel ETZ | Cíl EÚS
Freistaat Bayern –
Tschechische Republik
Česká republika –
Svobodný stát Bavorsko
2014 – 2020 (INTERREG V)

FLORA DES
BÖHMERWALDES

KVĚTENA
ŠUMAVY



© Milan Štech

Taraxacum alatum – Milan Štech – Volary.



**Europäische Union
Evropská unie**
Europäischer Fonds für
regionale Entwicklung
Evropský fond pro
regionální rozvoj



Ziel ETZ | Cíl EÚS
Freistaat Bayern –
Tschechische Republik
Česká republika –
Svobodný stát Bavorsko
2014 – 2020 (INTERREG V)


**FLORA DES
BÖHMERWALDES**