

***Taraxacum aequilobum* – pampeliška stejnolaločná**

Druh je uváděn především ze střední, severní a severovýchodní Evropy (jako patrně zavlečený i z Britských ostrovů; výskyt ve Španělsku vyžaduje ověření). V ČR se jedná o poměrně vzácnou pampelišku, známou kromě Šumavy také z Krušných hor, Hrubého Jeseníku a Moravskoslezských Beskyd, tedy především z chladnějších území (Kirschner et al. 2007+; Trávníček et al. 2010). Na Šumavě byl tento taxon dosud nalezen pouze na 6 lokalitách, a to v nepříliš bohatých populacích. Roste na mezofilních loukách a pastvinách nebo na travnatých místech v obcích.

***Taraxacum aequilobum* – Gleichlappiger Löwenzahn**

Der Gleichlappige Löwenzahn wird vor allem aus Mittel-, Nord- und Nordosteuropa angeführt (als wahrscheinlich verschleppt auch von den Britischen Inseln; das Vorkommen in Spanien muss überprüft werden). In Tschechien handelt es sich um einen ziemlich seltenen Löwenzahn, der außer dem Böhmerwald auch vom Erzgebirge, dem Altwatergebirge und den Beskiden, also kälteren Gebieten bekannt ist (Kirschner et al. 2007+; Trávníček et al. 2010). Im Böhmerwald wurde dieses Taxon bisher nur in 6 Lokalitäten, und zwar in nicht reichen Populationen gefunden. Es wächst auf mesophilen Wiesen und Weiden oder an grasigen Stellen in Gemeinden.

Červený seznam Šumavy/Rote Liste des Böhmerwaldes

NT (Near Threatened/Blízké ohrožení/Potenziell gefährdet)

Literatura/Literatur



**Europäische Union
Evropská unie**
Europäischer Fonds für
regionale Entwicklung
Evropský fond pro
regionální rozvoj



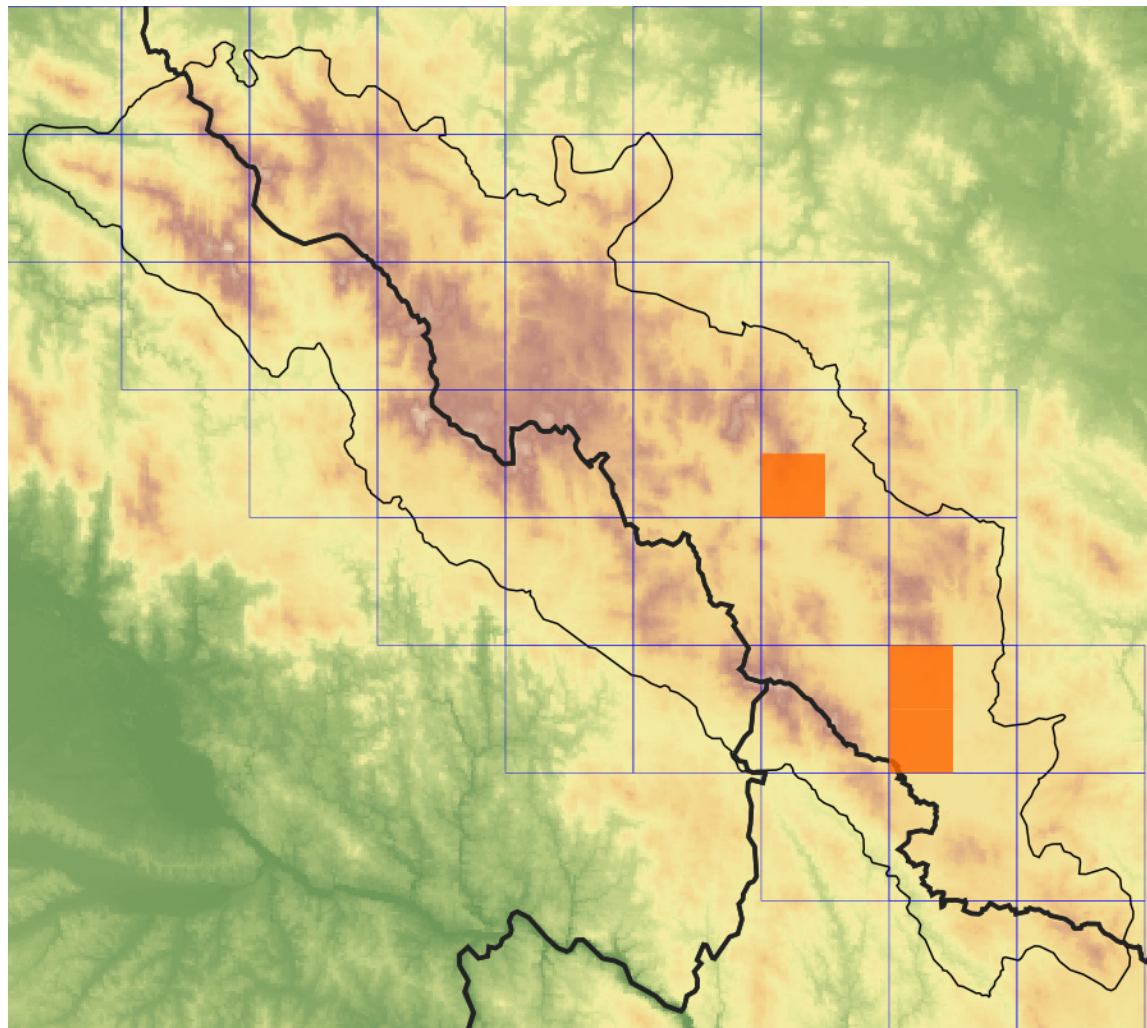
Ziel ETZ | Cíl EÚS
Freistaat Bayern –
Tschechische Republik
Česká republika –
Svobodný stát Bavorsko
2014 – 2020 (INTERREG V)



FLORA DES
BÖHMERWALDES

KVĚTENA
ŠUMAVY

Mapa rozšíření/Erweiterungskarte



Legenda

- ověřené záznamy
- neověřené záznamy
- nejisté záznamy

Legende

- Verifizierte Angaben
- Noch nicht verifizierte Angaben
- Unsichere Angaben

© Květena Šumavy/Flora des Böhmerwaldes 15/06/2026

Data o rozšíření rostlin pochází z Databáze české flóry a vegetace ([Pladias](#)), bavorské národní databáze ([AFvB](#)) a nově získaných dat v projektu Květena Šumavy. Data jsou zobrazována v síťové mapě založené na kvadrantech středoevropské mapovací sítě 5 × 3 zeměpisné minuty (ca. 5,5 × 5,9 km).

Die Verbreitungsdaten der Pflanzen stammen aus der Datenbank der Tschechischen Flora und Vegetation ([Pladias](#)), der Datenbank zur Flora von Bayern ([AFvB](#)) und neu erfassten Daten aus dem Projekt Flora des Böhmerwaldes. Angaben zur Verbreitung werden basierend auf dem Kartenraster für Mitteleuropa angegeben, abgeleitet von Quadranten mit 5 × 3 Bogenminuten (ca. 5,5 × 5,9 km).



Evropská unie
Evropský fond pro regionální rozvoj

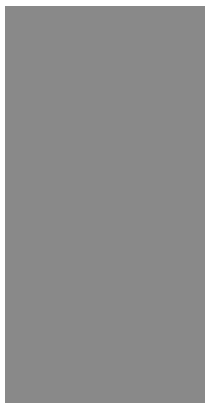


Ziel ETZ | Cíl EÚS
Freistaat Bayern –
Tschechische Republik
Česká republika –
Svobodný stát Bavorsko
2014 – 2020 (INTERREG V)

FLORA DES
BÖHMERWALDES

KVĚTENA
ŠUMAVY

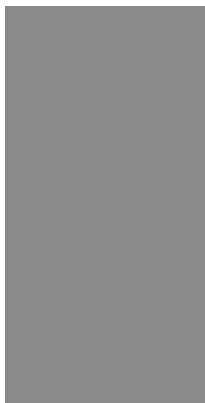
Fotografie/Fotos



Taraxacum aequilobum – Alena Lepší – České Žleby.



Taraxacum aequilobum – Alena Lepší – České Žleby.



Taraxacum aequilobum – Alena Lepší – České Žleby.



Europäische Union
Evropská unie
Europäischer Fonds für
regionale Entwicklung
Evropský fond pro
regionální rozvoj



Ziel ETZ | Cíl EÚS
Freistaat Bayern –
Tschechische Republik
Česká republika –
Svobodný stát Bavorsko
2014 – 2020 (INTERREG V)

FLORA DES
BÖHMERWALDES



KVĚTENA
ŠUMAVY