

***Taraxacum acroglossum* – pampeliška ostrolistá**

Taraxacum acroglossum je druh rozšířený v severní a střední Evropě, známý také z Britských ostrovů (tam patrně zavlečena). V ČR má těžiště výskytu v chladnějším mezofytiku, kde se vyskytuje roztroušeně až dosti hojně (Kirschner et al. 2007+; Trávníček et al. 2010, Trávníček et al. 2015). Na Šumavě je tento taxon pouze vzácně roztroušený, častěji byl nalézán v její západní části, z české strany je znám z 18 lokalit, z bavorské ze dvou, v rakouské části dosud nalezen nebyl. Stanovištěm druhu jsou zejména mezofilní louky a pastviny a trávníky v obcích.

***Taraxacum acroglossum* – Löwenzahn**

Taraxacum acroglossum ist eine in Nord- und Mitteleuropa verbreitete Art, die auch von den Britischen Inseln bekannt ist (dort wurde sie wahrscheinlich verschleppt). In Tschechien befindet sich der Schwerpunkt des Vorkommens im kälteren Mesophytikum, wo sie zerstreut bis ziemlich häufig vorkommt (Kirschner et al. 2007+; Trávníček et al. 2010, Trávníček et al. 2015). Im Böhmerwald ist dieses Taxon nur selten zerstreut, häufiger wurde es in dessen Westteil gefunden, von tschechischer Seite ist es von 18, von bayerischer von 2 Lokalitäten bekannt, in österreichischem Teil wurde es bisher nicht gefunden. Die Standorte dieser Art stellen vor allem mesophile Wiesen und Weiden und Rasen in Gemeinden dar.

Červený seznam Šumavy/Rote Liste des Böhmerwaldes

LC (Least Concern/Neohrožené/Nicht gefährdet)

Literatura/Literatur



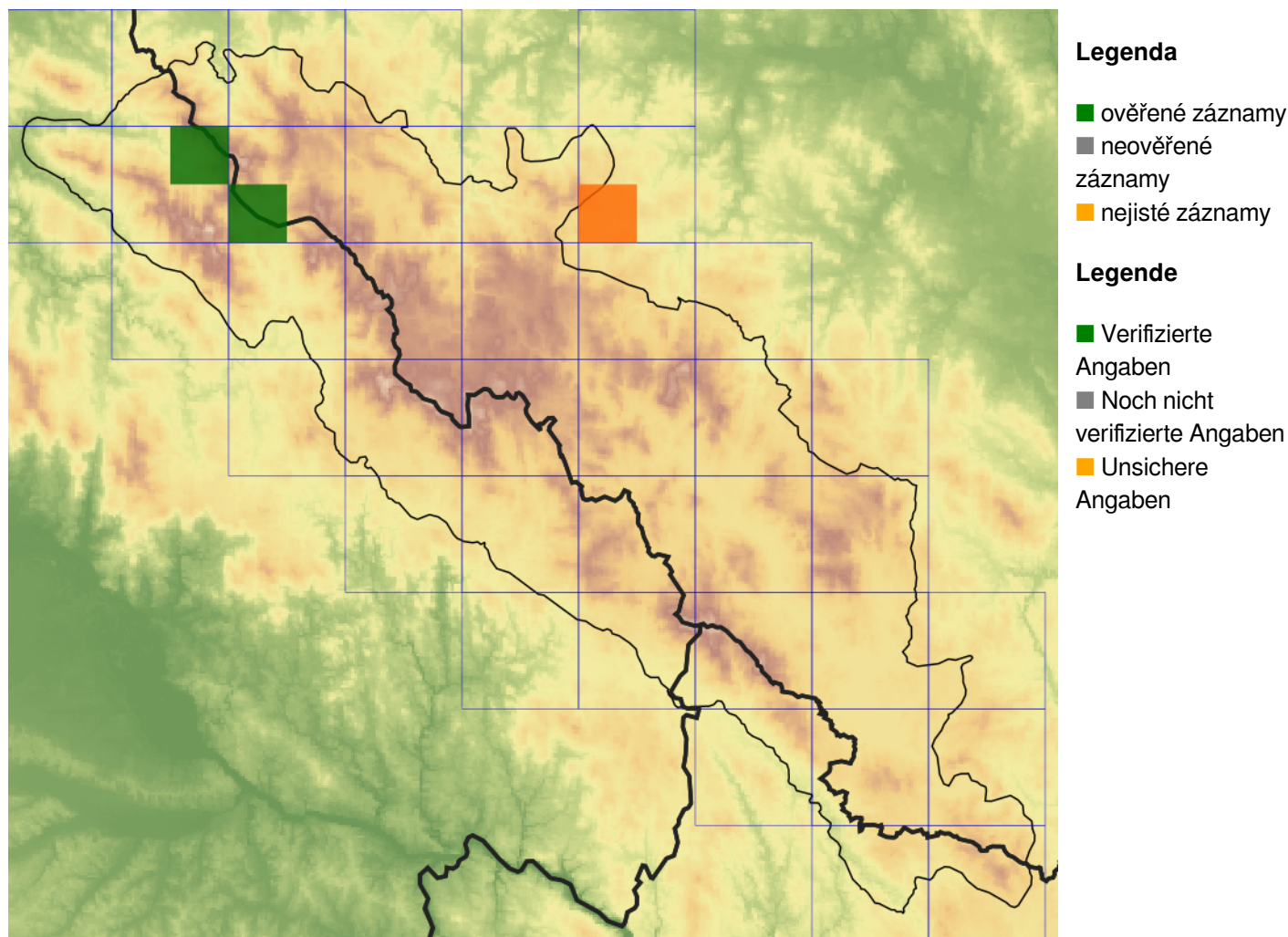
**Europäische Union
Evropská unie**
Europäischer Fonds für
regionale Entwicklung
Evropský fond pro
regionální rozvoj



Ziel ETZ | Cíl EÚS
Freistaat Bayern –
Tschechische Republik
Česká republika –
Svobodný stát Bavorsko
2014 – 2020 (INTERREG V)


**FLORA DES
BÖHMERWALDES**
**KVĚTENÁ
ŠUMAVY**

Mapa rozšíření/Erweiterungskarte



© Květena Šumavy/Flora des Böhmerwaldes 15/06/2026

Data o rozšíření rostlin pochází z Databáze české flóry a vegetace ([Pladias](#)), bavorské národní databáze ([AFvB](#)) a nově získaných dat v projektu Květena Šumavy. Data jsou zobrazována v síťové mapě založené na kvadrantech středoevropské mapovací sítě 5 × 3 zeměpisné minuty (ca. 5,5 × 5,9 km).

Die Verbreitungsdaten der Pflanzen stammen aus der Datenbank der Tschechischen Flora und Vegetation ([Pladias](#)), der Datenbank zur Flora von Bayern ([AFvB](#)) und neu erfassten Daten aus dem Projekt Flora des Böhmerwaldes. Angaben zur Verbreitung werden basierend auf dem Kartenraster für Mitteleuropa angegeben, abgeleitet von Quadranten mit 5 × 3 Bogenminuten (ca. 5,5 × 5,9 km).



Evropská unie
Evropský fond pro regionální rozvoj



Ziel ETZ | Cíl EÚS
Freistaat Bayern –
Tschechische Republik
Česká republika –
Svobodný stát Bavorsko
2014 – 2020 (INTERREG V)

FLORA DES
BÖHMERWALDES



KVĚTENA
ŠUMAVY

Fotografie/Fotos



Taraxacum acroglossum – Alena Lepší – Železná Ruda.



**Europäische Union
Evropská unie**
Europäischer Fonds für
regionale Entwicklung
Evropský fond pro
regionální rozvoj



Ziel ETZ | Cíl EÚS
Freistaat Bayern –
Tschechische Republik
Česká republika –
Svobodný stát Bavorsko
2014 – 2020 (INTERREG V)

**FLORA DES
BÖHMERWALDES**

**KVĚTENA
ŠUMAVY**



© Alena Lepší

***Taraxacum acroglossum* – Alena Lepší – Železná Ruda.**



**Europäische Union
Evropská unie**
Europäischer Fonds für
regionale Entwicklung
Evropský fond pro
regionální rozvoj



Ziel ETZ | Cíl EÚS
Freistaat Bayern –
Tschechische Republik
Česká republika –
Svobodný stát Bavorsko
2014 – 2020 (INTERREG V)

**FLORA DES
BÖHMERWALDES**
 **KVĚTENA
ŠUMAVY**



© Alena Lepší

***Taraxacum acroglossum* – Alena Lepší – Železná Ruda.**



**Europäische Union
Evropská unie**
Europäischer Fonds für
regionale Entwicklung
Evropský fond pro
regionální rozvoj



Ziel ETZ | Cíl EÚS
Freistaat Bayern –
Tschechische Republik
Česká republika –
Svobodný stát Bavorsko
2014 – 2020 (INTERREG V)

**FLORA DES
BÖHMERWALDES**

**KVĚTENA
ŠUMAVY**



© Alena Lepší

***Taraxacum acroglossum* – Alena Lepší – Železná Ruda.**



**Europäische Union
Evropská unie**
Europäischer Fonds für
regionale Entwicklung
Evropský fond pro
regionální rozvoj



Ziel ETZ | Cíl EÚS
Freistaat Bayern –
Tschechische Republik
Česká republika –
Svobodný stát Bavorsko
2014 – 2020 (INTERREG V)

**FLORA DES
BÖHMERWALDES**
**KVĚTEN
ŠUMAVY**



© Alena Lepší

***Taraxacum acroglossum* – Alena Lepší – Železná Ruda.**



**Europäische Union
Evropská unie**
Europäischer Fonds für
regionale Entwicklung
Evropský fond pro
regionální rozvoj



Ziel ETZ | Cíl EÚS
Freistaat Bayern –
Tschechische Republik
Česká republika –
Svobodný stát Bavorsko
2014 – 2020 (INTERREG V)

**FLORA DES
BÖHMERWALDES**
**KVĚTENA
ŠUMAVY**