

Syringa vulgaris – šeřík obecný

Keř domácí v jihovýchodní Evropě a Malé Asii se ve střední Evropě hojně pěstuje jako okrasná dřevina a v teplejších oblastech zplaňuje. Šíří se také kořenovými výmladky. Na Šumavě je poměrně vzácný, setkáme se s ním v obcích a ve volné krajině zejména na místech zaniklých obcí, na bývalých hřbitovech apod. do nadmořské výšky 1110 m n. m (Boublík & Svoboda in Wild et al. 2019).

Höchster Standort: 1110 m ü. NHN

Syringa vulgaris – Gewöhnlicher Flieder

Ein im südöstlichen Europa und Kleinasien einheimischer Strauch, in Mitteleuropa häufig als Zierstrauch gepflanzt und verwildert in wärmeren Gebieten. Er verbreitet sich auch mit Wurzelausläufern. Im Böhmerwald ist der Gewöhnliche Flieder ziemlich selten, wir finden ihn in Gemeinden und in der freien Landschaft besonders in untergegangenen Gemeinden, auf ehemaligen Friedhöfen usw. bis zu einer Meereshöhe von 1110 m (Boublík & Svoboda in Wild et al. 2019).

Höchster Standort: 1110 m ü. NHN

Červený seznam Šumavy/Rote Liste des Böhmerwaldes

NA (Not Applicable/Nevhodné pro hodnocení/Bewertungsungeeignet)

Literatura/Literatur

Wild J., Kaplan Z., Danihelka J., Petřík P., Chytrý M., Novotný P., Rohn M., Šulc V., Brůna J., Chobot K., Ekrt L., Holubová D., Knollová I., Kocián P., Štech M., Štěpánek J. & Zouhar V. (2019) Plant distribution data for the Czech Republic integrated in the Pladias database. – Preslia 91: 1–24. Dostupné z: <https://pladias.cz/> [cit. 2020-22].



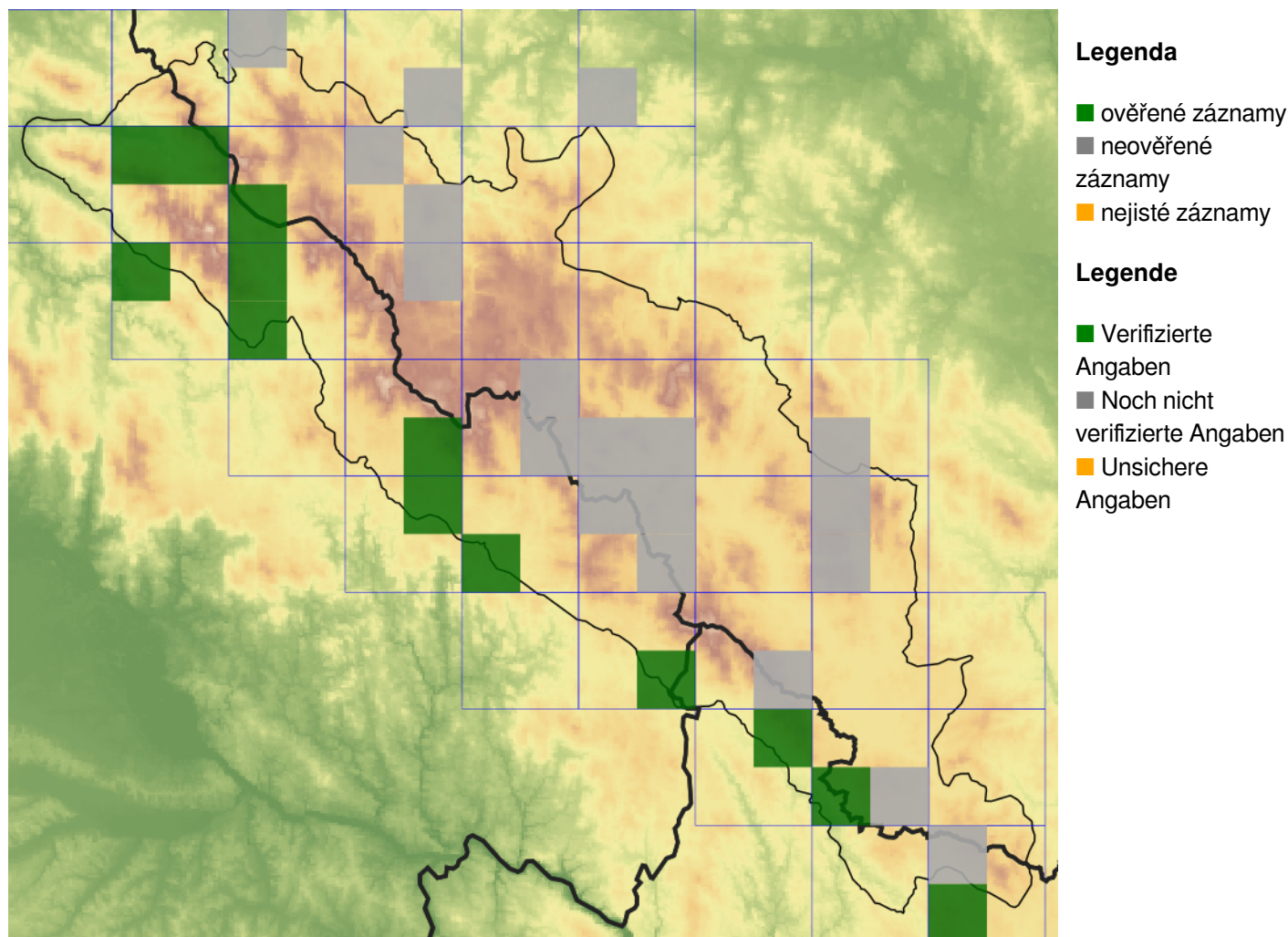
**Europäische Union
Evropská unie**
Europäischer Fonds für
regionale Entwicklung
Evropský fond pro
regionální rozvoj



Ziel ETZ | Cíl EÚS
Freistaat Bayern –
Tschechische Republik
Česká republika –
Svobodný stát Bavorsko
2014 – 2020 (INTERREG V)


**FLORA DES
BÖHMERWALDES**
**KVĚTENA
ŠUMAVY**

Mapa rozšíření/Erweiterungskarte

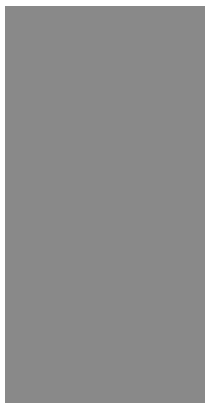


© Květena Šumavy/Flora des Böhmerwaldes 21/04/2026

Data o rozšíření rostlin pochází z Databáze české flóry a vegetace ([Pladias](#)), bavorské národní databáze ([AFvB](#)) a nově získaných dat v projektu Květena Šumavy. Data jsou zobrazována v síťové mapě založené na kvadrantech středoevropské mapovací sítě 5 × 3 zeměpisné minuty (ca. 5,5 × 5,9 km).

Die Verbreitungsdaten der Pflanzen stammen aus der Datenbank der Tschechischen Flora und Vegetation ([Pladias](#)), der Datenbank zur Flora von Bayern ([AFvB](#)) und neu erfassten Daten aus dem Projekt Flora des Böhmerwaldes. Angaben zur Verbreitung werden basierend auf dem Kartenraster für Mitteleuropa angegeben, abgeleitet von Quadranten mit 5 × 3 Bogenminuten (ca. 5,5 × 5,9 km).

Fotografie/Fotos



Syringa vulgaris – Alena Vydrová – býv. Strouhy, Ondřejovská cesta.



**Europäische Union
Evropská unie**
Europäischer Fonds für
regionale Entwicklung
Evropský fond pro
regionální rozvoj



Ziel ETZ | Cíl EÚS
Freistaat Bayern –
Tschechische Republik
Česká republika –
Svobodný stát Bavorsko
2014 – 2020 (INTERREG V)


FLORA DES
BÖHMERWALDES }
KVĚTENA
ŠUMAVY