

***Streptopus amplexifolius* – čípek objímavý**

Cirkumboreální druh s ostrůvkovitým areálem. V Evropě roste v horských oblastech od severního Španělska po Balkán, na sever do středního Německa. V Asii roste v Tibetu, v severní Číně, na Dálném východě až po Kamčatku a v Japonsku. V Severní Americe od Aljašky po Pensylvánii, a také na jihozápadě Grónska. Ve střední Evropě má výrazně ostrůvkovitý výskyt, převažuje v horských polohách, vzácně roste na inverzních stanovištích. Na Šumavě patří k roztroušeným až vzácným druhům. Byl zaznamenán v pohraničním hřebeni od Železné Rudy po Knížecí Pláně, nejmíže sestupuje k Čeňkově Pile. Také byl zjištěn v masivu Boubína. Na bavorské straně roste rovněž v nejvyšších polohách v masivu Javoru, Falkensteinu, Roklanu a Luzného, na jihovýchodě pohoří na česko-bavorsko-rakouském kontaktu na hřebeni od Třístoličníku po Smrčinu, nejdále roste u Ulrichsbergu. Čípek najdeme především v horských smrččinách a podél potoků, především na humózních místech s dostatkem živin. Recentní šumavské populace jsou většinou velmi málo početné; rostliny jsou intenzivně okusovány spárkatou zvěří a většinou nedospějí do plodu.

***Streptopus amplexifolius* – Stängelumfassender Knotenfuß**

Cirkumboreální druh s ostrůvkovitým areálem. V Evropě roste v horských oblastech od severního Španělska po Balkán, na sever do středního Německa. V Asii roste v Tibetu, v severní Číně, na Dálném východě až po Kamčatku a v Japonsku. V Severní Americe od Aljašky po Pensylvánii, a také na jihozápadě Grónska. Ve střední Evropě má výrazně ostrůvkovitý výskyt, převažuje v horských polohách, vzácně roste na inverzních stanovištích. Na Šumavě patří k roztroušeným až vzácným druhům. Byl zaznamenán v pohraničním hřebeni od Železné Rudy po Knížecí Pláně, nejmíže sestupuje k Čeňkově Pile. Také byl zjištěn v masivu Boubína. Na bavorské straně roste rovněž v nejvyšších polohách v masivu Javoru, Falkensteinu, Roklanu a Luzného, na jihovýchodě pohoří na česko-bavorsko-rakouském kontaktu na hřebeni od Třístoličníku po Smrčinu, nejdále roste u Ulrichsbergu. Čípek najdeme především v horských smrččinách a podél potoků, především na humózních místech s dostatkem živin. Recentní šumavské populace jsou většinou velmi málo početné; rostliny jsou intenzivně okusovány spárkatou zvěří a většinou nedospějí do plodu.

Červený seznam Šumavy/Rote Liste des Böhmerwaldes

VU (Vulnerable/Zranitelné/Gefährdet) [C2a(i)]

Literatura/Literatur



**Europäische Union
Evropská unie**
Europäischer Fonds für
regionale Entwicklung
Evropský fond pro
regionální rozvoj

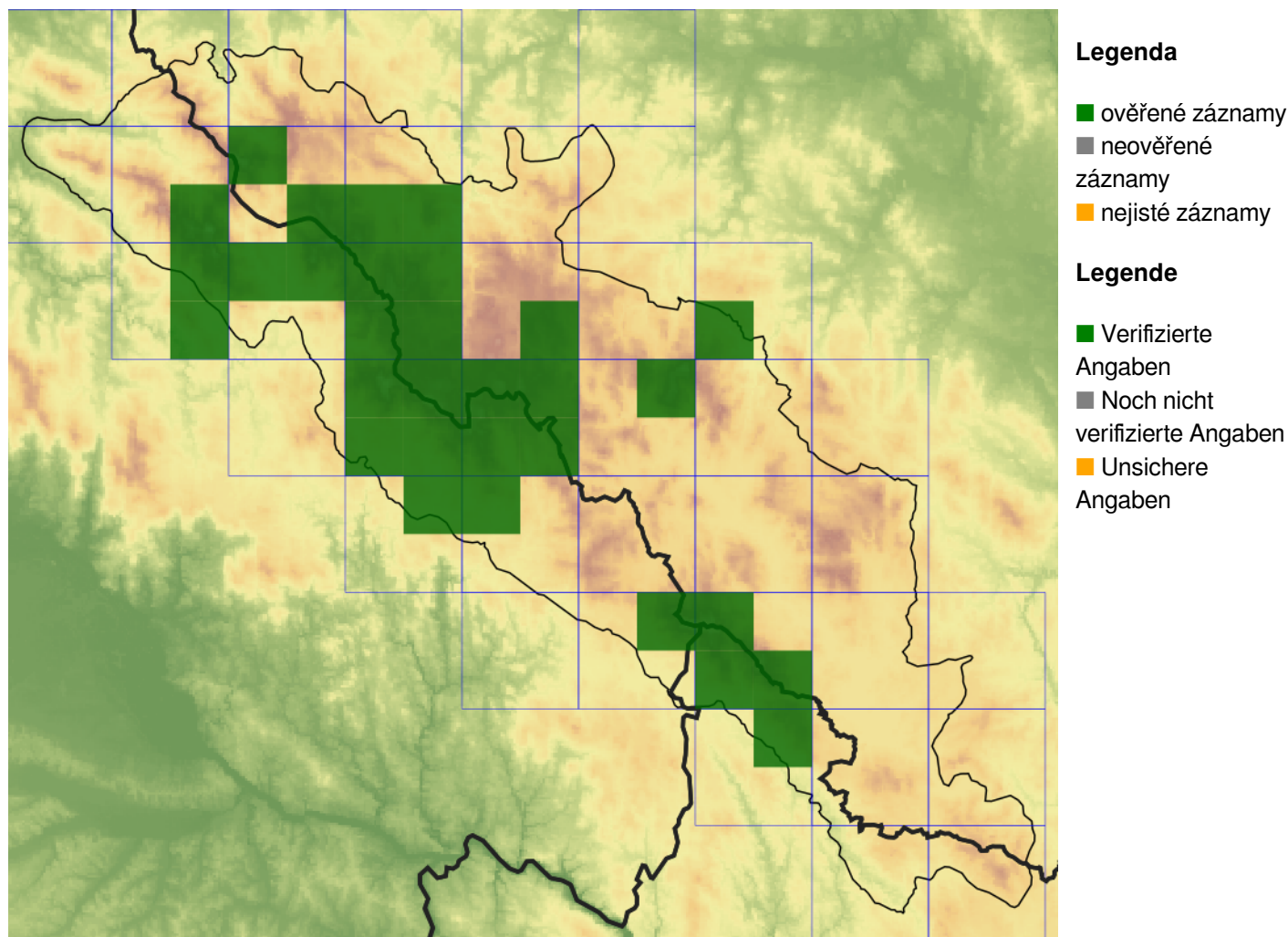


Ziel ETZ | Cíl EÚS
Freistaat Bayern –
Tschechische Republik
Česká republika –
Svobodný stát Bavorsko
2014 – 2020 (INTERREG V)



**FLORA DES
BÖHMERWALDES**
KVĚTENA
ŠUMAVY

Mapa rozšíření/Erweiterungskarte



© Květena Šumavy/Flora des Böhmerwaldes 26/04/2026

Data o rozšíření rostlin pochází z Databáze české flóry a vegetace ([Pladias](#)), bavorské národní databáze ([AFvB](#)) a nově získaných dat v projektu Květena Šumavy. Data jsou zobrazována v síťové mapě založené na kvadrantech středoevropské mapovací sítě 5 × 3 zeměpisné minuty (ca. 5,5 × 5,9 km).

Die Verbreitungsdaten der Pflanzen stammen aus der Datenbank der Tschechischen Flora und Vegetation ([Pladias](#)), der Datenbank zur Flora von Bayern ([AFvB](#)) und neu erfassten Daten aus dem Projekt Flora des Böhmerwaldes. Angaben zur Verbreitung werden basierend auf dem Kartenraster für Mitteleuropa angegeben, abgeleitet von Quadranten mit 5 × 3 Bogenminuten (ca. 5,5 × 5,9 km).



Evropská unie
Evropský fond pro regionální rozvoj



Ziel ETZ | Cíl EÚS
Freistaat Bayern –
Tschechische Republik
Česká republika –
Svobodný stát Bavorsko
2014 – 2020 (INTERREG V)

FLORA DES
BÖHMERWALDES



KVĚTENA
ŠUMAVY

Fotografie/Fotos



© Libor Ekrť

Streptopus amplexifolius – Libor Ekrť – Plešné jezero.



**Europäische Union
Evropská unie**
Europäischer Fonds für
regionale Entwicklung
Evropský fond pro
regionální rozvoj



Ziel ETZ | Cíl EÚS
Freistaat Bayern –
Tschechische Republik
Česká republika –
Svobodný stát Bavorsko
2014 – 2020 (INTERREG V)

FLORA DES
BÖHMERWALDES

KVĚTENA
ŠUMAVY



© Alena Vydrová

Streptopus amplexifolius – Alena Vydrová – Smrčina.



Evropská unie
Evropská unie
Europäischer Fonds für
regionale Entwicklung
Evropský fond pro
regionální rozvoj



Ziel ETZ | Cíl EÚS
Freistaat Bayern –
Tschechische Republik
Česká republika –
Svobodný stát Bavorsko
2014 – 2020 (INTERREG V)

FLORA DES
BÖHMERWALDES



KVĚTENA
ŠUMAVY



***Streptopus amplexifolius* – Petr Kouřecký – Lusen.**



**Europäische Union
Evropská unie**
Europäischer Fonds für
regionale Entwicklung
Evropský fond pro
regionální rozvoj



Ziel ETZ | Cíl EÚS
Freistaat Bayern –
Tschechische Republik
Česká republika –
Svobodný stát Bavorsko
2014 – 2020 (INTERREG V)

**FLORA DES
BÖHMERWALDES**
**KVĚTEN
ŠUMAVY**



© Petr Koutecký

***Streptopus amplexifolius* – Petr Koutecký – Lusen.**



Evropská unie
Evropská unie
Evropäischer Fonds für
regionale Entwicklung
Evropský fond pro
regionální rozvoj



Ziel ETZ | Cíl EÚS
Freistaat Bayern –
Tschechische Republik
Česká republika –
Svobodný stát Bavorsko
2014 – 2020 (INTERREG V)

**FLORA DES
BÖHMERWALDES**

**KVĚTENA
ŠUMAVY**