

## ***Stellaria pallida* – ptačinec bledý**

Ptačinec bledý roste v Evropě, Přední a Střední Asii a v severní Africe. Adventivně se vyskytuje např. v Severní a Jižní Americe, Austrálii a Číně. Z Šumavy je znám teprve od roku 2020 a zatím pouze z nejnižších položených a okrajových částí vymezeného území. Doposud byl zaznamenán na železniční trati v Loučovicích, v ruderálním trávníku na hrázi lipenské nádrže a na narušeném okraji silnice ve Frymburku (Wild et al. 2019). V bavorské a rakouské části Šumavy nebyl pozorován. Vzhledem k tomu, že se v přilehlých oblastech českého Předšumaví v posledních dekadách šíří, lze očekávat jeho další šíření i na Šumavě.

## ***Stellaria pallida* – Bleiche Sternmiere**

Die Bleiche Sternmiere wächst in Europa, Vorder- und Mittelasien und Nordafrika. Adventiv kommt sie z. B. in Nord- und Südamerika, Australien und China vor. Aus dem Böhmerwald ist sie erst seit 2020 bekannt und vorläufig nur aus den am niedrigsten gelegenen Teilen und Randteilen des definierten Gebietes. Bisher wurde sie an der Bahnstrecke in Loučovice, im ruderalen Rasen am Staudamm des Lipno-Stausees und am gestörten Straßenrand in Frymburk festgestellt (Wild et al. 2019). In bayerischem und österreichischem Teil des Böhmerwaldes wurde sie nicht beobachtet. Mit Bezug darauf, dass sie sich in den letzten Dekaden in den anliegenden Gebieten des tschechischen Vorböhmerwaldes verbreitet, kann ihre weitere Verbreitung auch im Böhmerwald erwartet werden.

## **Červený seznam Šumavy/Rote Liste des Böhmerwaldes**

NA (Not Applicable/Nevhodné pro hodnocení/Bewertungsungeeignet )

## **Literatura/Literatur**

Wild J., Kaplan Z., Danihelka J., Petřík P., Chytrý M., Novotný P., Rohn M., Šulc V., Brůna J., Chobot K., Ekrt L., Holubová D., Knollová I., Kocián P., Štech M., Štěpánek J. & Zouhar V. (2019) Plant distribution data for the Czech Republic integrated in the Pladias database. – *Preslia* 91: 1–24. Dostupné z: <https://pladias.cz/> [cit. 2020-22].



**Europäische Union  
Evropská unie**  
Europäischer Fonds für  
regionale Entwicklung  
Evropský fond pro  
regionální rozvoj



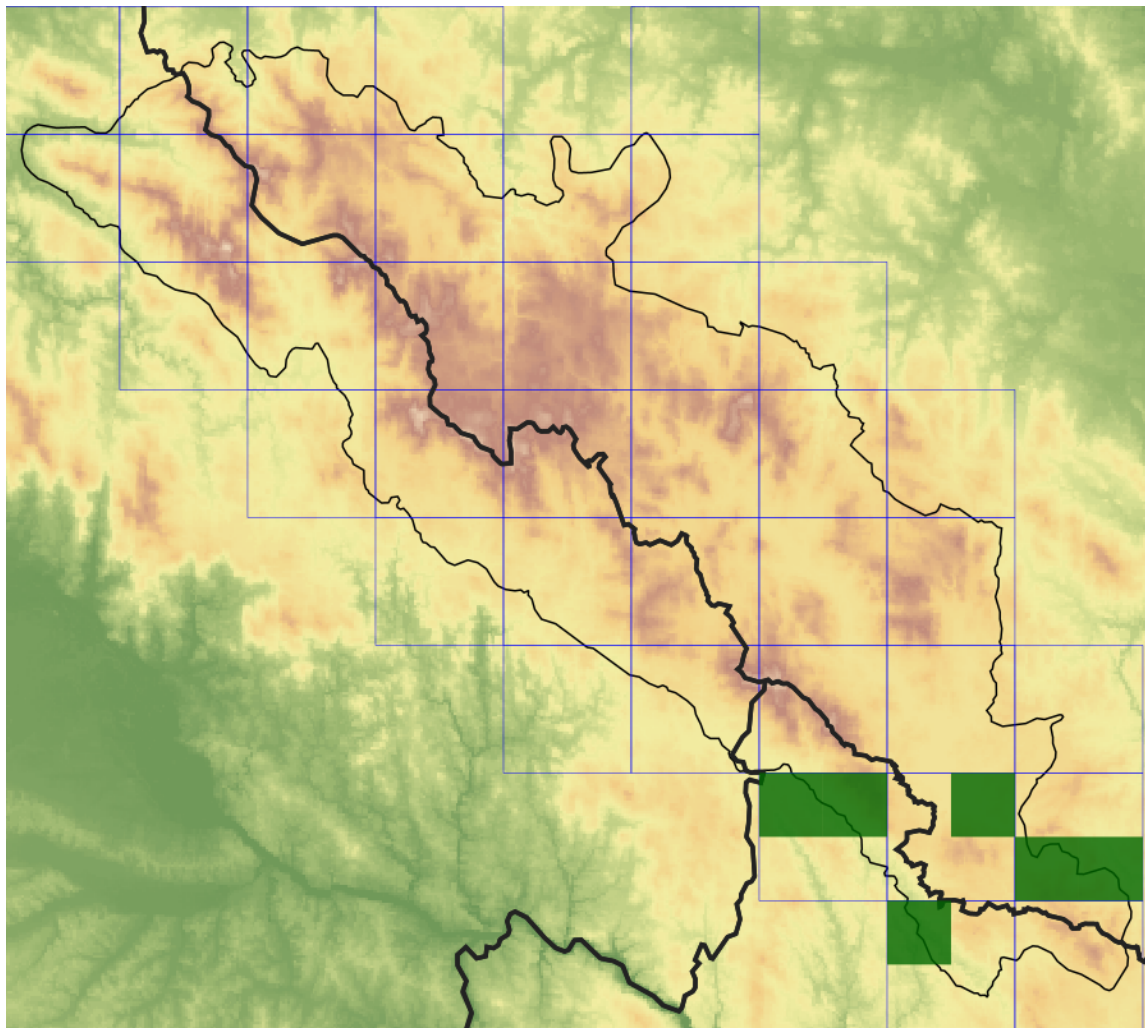
**Ziel ETZ | Cíl EÚS**  
Freistaat Bayern –  
Tschechische Republik  
Česká republika –  
Svobodný stát Bavorsko  
2014 – 2020 (INTERREG V)



FLORA DES  
BÖHMERWALDES

KVĚTENA  
ŠUMAVY

## Mapa rozšíření/Erweiterungskarte



### Legenda

- ověřené záznamy
- neověřené záznamy
- nejisté záznamy

### Legende

- Verifizierte Angaben
- Noch nicht verifizierte Angaben
- Unsichere Angaben

© Květena Šumavy/Flora des Böhmerwaldes 21/04/2026

Data o rozšíření rostlin pochází z Databáze české flóry a vegetace ([Pladias](#)), bavorské národní databáze ([AFvB](#)) a nově získaných dat v projektu Květena Šumavy. Data jsou zobrazována v síťové mapě založené na kvadrantech středoevropské mapovací sítě 5 × 3 zeměpisné minuty (ca. 5,5 × 5,9 km).

Die Verbreitungsdaten der Pflanzen stammen aus der Datenbank der Tschechischen Flora und Vegetation ([Pladias](#)), der Datenbank zur Flora von Bayern ([AFvB](#)) und neu erfassten Daten aus dem Projekt Flora des Böhmerwaldes. Angaben zur Verbreitung werden basierend auf dem Kartenraster für Mitteleuropa angegeben, abgeleitet von Quadranten mit 5 × 3 Bogenminuten (ca. 5,5 × 5,9 km).



**Evropská unie**  
Evropský fond pro regionální rozvoj



**Ziel ETZ | Cíl EÚS**  
Freistaat Bayern –  
Tschechische Republik  
Česká republika –  
Svobodný stát Bavorsko  
2014 – 2020 (INTERREG V)

FLORA DES  
BÖHMERWALDES

KVĚTENA  
ŠUMAVY

## Fotografie/Fotos



**Europäische Union  
Evropská unie**  
Europäischer Fonds für  
regionale Entwicklung  
Evropský fond pro  
regionální rozvoj



**Ziel ETZ | Cíl EÚS**  
Freistaat Bayern –  
Tschechische Republik  
Česká republika –  
Svobodný stát Bavorsko  
2014 – 2020 (INTERREG V)

**FLORA DES  
BÖHMERWALDES**  
**KVĚTENA  
ŠUMAVY**