

***Stellaria longifolia* – ptačinec dlouholistý**

Tento boreokontinentální druh je vázán především na rašelinné lesy a vlhké louky. Na Šumavě se vyskytuje roztroušeně jen v Hornovltavské kotlině a ojedinělá naleziště jsou v přilehlých územích Želnavské a Boubínsko-stožecké hornatiny. Nejdále k severozápadu zasahují lokality u Vlčích Jam (Vondrák in Procházka & Kovářiková 1999) a v masivu Boubína, kde druh dosahuje maxima výškového rozšíření (1100 m) na Šumavě i v celé České republice (Hrouda & Skalický in Slavík 1984).

***Stellaria longifolia* – Langblättrige Sternmiere**

Diese boreokontinentale Art ist vor allem an Torfwälder und nasse Wiesen gebunden. Im Böhmerwald kommt sie zerstreut im Ober-Moldau Tal vor. Vereinzelte Wuchsorte kann man auch in den angrenzenden Gebieten von Želnavské a Boubínsko-stožecké hornatiny finden. Am weitesten im Nordwesten liegen die Vorkommen bei der Ortschaft Vlčí Jámy (Vondrák in Procházka & Kovářiková 1999) und im Boubin-Massiv, wo die Arte ihre maximale Höhengrenze in der ganzen Tschechischen Republik erreicht (Hrouda & Skalický in Slavík 1984).

Červený seznam Šumavy/Rote Liste des Böhmerwaldes

LC (Least Concern/Neohrožené/Nicht gefährdet)

Literatura/Literatur

Procházka F. & Kovářiková J. (1999) Významnější nové nálezy v květeně české Šumavy a nejvyšších poloh Předšumaví. – *Erica* 8: 23–74.

Slavík B. (1984) Výšková minima a maxima v rozšíření druhů cévnatých rostlin ČR II. – *Zprávy České botanické společnosti* 19: 95–106.



**Europäische Union
Evropská unie**
Europäischer Fonds für
regionale Entwicklung
Evropský fond pro
regionální rozvoj



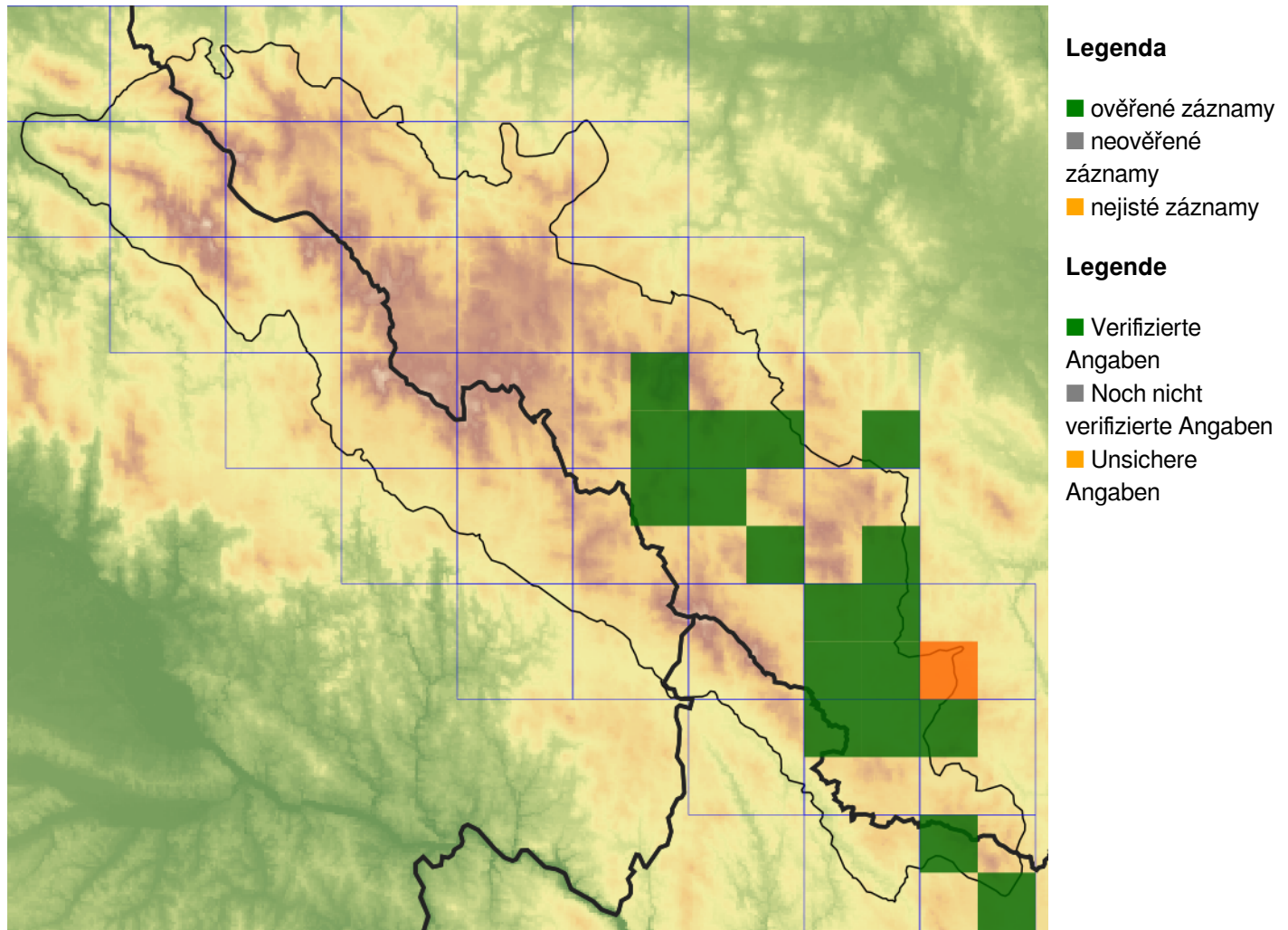
Ziel ETZ | Cíl EÚS
Freistaat Bayern –
Tschechische Republik
Česká republika –
Svobodný stát Bavorsko
2014 – 2020 (INTERREG V)



FLORA DES
BÖHMERWALDES

KVĚTENA
ŠUMAVY

Mapa rozšíření/Erweiterungskarte



© Květena Šumavy/Flora des Böhmerwaldes 22/05/2026

Data o rozšíření rostlin pochází z Databáze české flóry a vegetace ([Pladias](#)), bavorské národní databáze ([AFvB](#)) a nově získaných dat v projektu Květena Šumavy. Data jsou zobrazována v síťové mapě založené na kvadrantech středoevropské mapovací sítě 5 × 3 zeměpisné minuty (ca. 5,5 × 5,9 km).

Die Verbreitungsdaten der Pflanzen stammen aus der Datenbank der Tschechischen Flora und Vegetation ([Pladias](#)), der Datenbank zur Flora von Bayern ([AFvB](#)) und neu erfassten Daten aus dem Projekt Flora des Böhmerwaldes. Angaben zur Verbreitung werden basierend auf dem Kartenraster für Mitteleuropa angegeben, abgeleitet von Quadranten mit 5 × 3 Bogenminuten (ca. 5,5 × 5,9 km).



Evropská unie
Evropský fond pro regionální rozvoj



Ziel ETZ | Cíl EÚS
Freistaat Bayern –
Tschechische Republik
Česká republika –
Svobodný stát Bavorsko
2014 – 2020 (INTERREG V)

FLORA DES
BÖHMERWALDES

KVĚTENA
ŠUMAVY

Fotografie/Fotos



© Libor Ekrť

***Stellaria longifolia* – Libor Ekrť – Vlčí Jámy.**



**Europäische Union
Evropská unie**
Europäischer Fonds für
regionale Entwicklung
Evropský fond pro
regionální rozvoj



Ziel ETZ | Cíl EÚS
Freistaat Bayern –
Tschechische Republik
Česká republika –
Svobodný stát Bavorsko
2014 – 2020 (INTERREG V)

FLORA DES
BÖHMERWALDES

KVĚTENA
ŠUMAVY



© Libor Ekrť

***Stellaria longifolia* – Libor Ekrť – Vlčí Jámy.**



**Europäische Union
Evropská unie**
Europäischer Fonds für
regionale Entwicklung
Evropský fond pro
regionální rozvoj



Ziel ETZ | Cíl EÚS
Freistaat Bayern –
Tschechische Republik
Česká republika –
Svobodný stát Bavorsko
2014 – 2020 (INTERREG V)

**FLORA DES
BÖHMERWALDES**

**KVĚTENA
ŠUMAVY**



© Milan Štech

Stellaria longifolia – Milan Štech – Přední Výtoň, Soví vrch.



**Europäische Union
Evropská unie**
Europäischer Fonds für
regionale Entwicklung
Evropský fond pro
regionální rozvoj



Ziel ETZ | Cíl EÚS
Freistaat Bayern –
Tschechische Republik
Česká republika –
Svobodný stát Bavorsko
2014 – 2020 (INTERREG V)

**FLORA DES
BÖHMERWALDES**

**KVĚTENA
ŠUMAVY**



© Milan Štech

***Stellaria longifolia* – Milan Štech – Přední Výtoň, Soví vrch.**



**Europäische Union
Evropská unie**
Europäischer Fonds für
regionale Entwicklung
Evropský fond pro
regionální rozvoj



Ziel ETZ | Cíl EÚS
Freistaat Bayern –
Tschechische Republik
Česká republika –
Svobodný stát Bavorsko
2014 – 2020 (INTERREG V)

**FLORA DES
BÖHMERWALDES**
 **KVĚTENA
ŠUMAVY**