

Sparganium natans – zevar nejmenší

Cirkumboreálně rozšířený druh, který v Evropě zasahuje na jih do jižního Španělska, Itálie a Bulharska. V centrální části Evropy je vzácný, izolovaně roste ve vysokých pohořích a oblastech mokřadů. Na Šumavě bylo těžiště rozšíření v Hornovltavské kotlině mezi Dobrou na Šumavě a Želnavou, kde se vzácně vyskytuje dosud. Před vybudováním Lipenské nádrže rostl také u Černé v Pošumaví a Frymburka a kdysi se vyskytoval i v Pestřici. U rybníka Olšina byl zjištěn naposledy koncem 50. let 20. století. Snad dosud roste v odvodňovacích stužkách v blízkosti Bedřichovského rašeliniště u Světlíku. Ze západní části Šumavy pochází starý údaj od Prášil, kde jej pozoroval E. Purkyně (Purkyně in Čelakovský 1883). Na bavorské straně v minulosti rostl na Javorském a Roklanském jezeře a na Großer Filz u Riedlhütte. Všechny tyto výskyty jsou však v současnosti neznámé. Historický údaj z Rakouska od Bad Leonfeldenu již zřejmě leží mimo vymezené území. Druh roste na zrašelinělých okrajích jezer, v tůňkách s rašelinným nebo bahnitým dnem a v odvodňovacích příkopech. Je kriticky ohrožen pokračující eutrofizací lokalit a zzemňováním.

Sparganium natans – Zwerg-Igelkolben

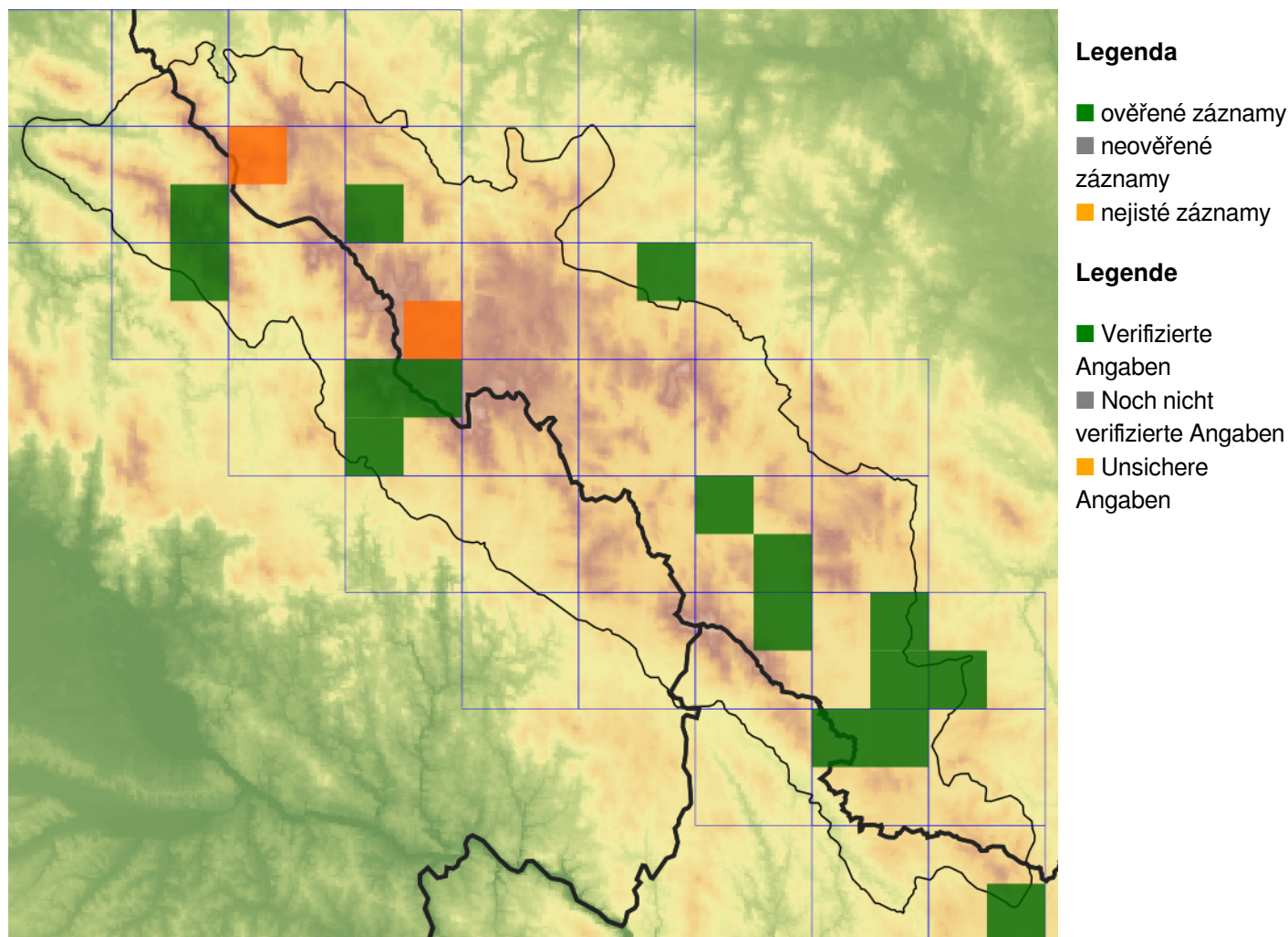
Cirkumboreálně rozšířený druh, který v Evropě zasahuje na jih do jižního Španělska, Itálie a Bulharska. V centrální části Evropy je vzácný, izolovaně roste ve vysokých pohořích a oblastech mokřadů. Na Šumavě bylo těžiště rozšíření v Hornovltavské kotlině mezi Dobrou na Šumavě a Želnavou, kde se vzácně vyskytuje dosud. Před vybudováním Lipenské nádrže rostl také u Černé v Pošumaví a Frymburka a kdysi se vyskytoval i v Pestřici. U rybníka Olšina byl zjištěn naposledy koncem 50. let 20. století. Snad dosud roste v odvodňovacích stužkách v blízkosti Bedřichovského rašeliniště u Světlíku. Ze západní části Šumavy pochází starý údaj od Prášil, kde jej pozoroval E. Purkyně (Purkyně in Čelakovský 1883). Na bavorské straně v minulosti rostl na Javorském a Roklanském jezeře a na Großer Filz u Riedlhütte. Všechny tyto výskyty jsou však v současnosti neznámé. Historický údaj z Rakouska od Bad Leonfeldenu již zřejmě leží mimo vymezené území. Druh roste na zrašelinělých okrajích jezer, v tůňkách s rašelinným nebo bahnitým dnem a v odvodňovacích příkopech. Je kriticky ohrožen pokračující eutrofizací lokalit a zzemňováním.

Červený seznam Šumavy/Rote Liste des Böhmerwaldes

CR (Critically Endangered/Kriticky ohrožené/Vom Aussterben bedroht) [C2a(i)]

Literatura/Literatur

Mapa rozšíření/Erweiterungskarte



© Květena Šumavy/Flora des Böhmerwaldes 15/06/2026

Data o rozšíření rostlin pochází z Databáze české flóry a vegetace ([Pladias](#)), bavorské národní databáze ([AFvB](#)) a nově získaných dat v projektu Květena Šumavy. Data jsou zobrazována v síťové mapě založené na kvadrantech středoevropské mapovací sítě 5 × 3 zeměpisné minuty (ca. 5,5 × 5,9 km).

Die Verbreitungsdaten der Pflanzen stammen aus der Datenbank der Tschechischen Flora und Vegetation ([Pladias](#)), der Datenbank zur Flora von Bayern ([AFvB](#)) und neu erfassten Daten aus dem Projekt Flora des Böhmerwaldes. Angaben zur Verbreitung werden basierend auf dem Kartenraster für Mitteleuropa angegeben, abgeleitet von Quadranten mit 5 × 3 Bogenminuten (ca. 5,5 × 5,9 km).



Evropská unie
Evropský fond pro regionální rozvoj



Ziel ETZ | Cíl EÚS
Freistaat Bayern –
Tschechische Republik
Česká republika –
Svobodný stát Bavorsko
2014 – 2020 (INTERREG V)

FLORA DES
BÖHMERWALDES

KVĚTENA
ŠUMAVY

Fotografie/Fotos



Sparganium natans – Petr Kouřecký – Dobrá, Vltavský luh.



**Europäische Union
Evropská unie**
Europäischer Fonds für
regionale Entwicklung
Evropský fond pro
regionální rozvoj



Ziel ETZ | Cíl EÚS
Freistaat Bayern –
Tschechische Republik
Česká republika –
Svobodný stát Bavorsko
2014 – 2020 (INTERREG V)

**FLORA DES
BÖHMERWALDES**
**KVĚTENA
ŠUMAVY**



© Petr Koutecký

Sparganium natans – Petr Koutecký – Dobrá, Vltavský luh.



**Europäische Union
Evropská unie**
Europäischer Fonds für
regionale Entwicklung
Evropský fond pro
regionální rozvoj



Ziel ETZ | Cíl EÚS
Freistaat Bayern –
Tschechische Republik
Česká republika –
Svobodný stát Bavorsko
2014 – 2020 (INTERREG V)

**FLORA DES
BÖHMERWALDES**
**KVĚTENA
ŠUMAVY**



© Petr Koutecký

***Sparganium natans* – Petr Koutecký – Dobrá, Vltavský luh.**



**Europäische Union
Evropská unie**
Europäischer Fonds für
regionale Entwicklung
Evropský fond pro
regionální rozvoj



Ziel ETZ | Cíl EÚS
Freistaat Bayern –
Tschechische Republik
Česká republika –
Svobodný stát Bavorsko
2014 – 2020 (INTERREG V)

**FLORA DES
BÖHMERWALDES**
**KVĚTENA
ŠUMAVY**