

## *Sparganium erectum* subsp. *neglectum* – zevar vzpřímený přehlížený



Zevar vzpřímený roste na březích rybníků a nivních tůních, v mělkých vodních příkopech, písčinných, na březích řek v pomalu tekoucích úsecích a zátokách, někdy zarůstá i dočasná stanoviště (zatopené prohlubně po stavbách, kaluže na prameništích narušených zemědělskou technikou a zvířaty apod.).

Těžiště rozšíření má v nížinách a rybníčních pánvích a do hor zasahuje jen okrajově. Na Šumavě je poměrně hojný v Hornovltavské kotlině, a to jak ve Vltavském luhu (tok Vltavy, přirozené říční tůně a odvodňovací kanály v nivě), tak na březích lipenské přehrady, zatímco v ostatních částech pohoří je vzácný a obvykle jeho výskyt nepřesahuje nadmořskou výšku 900 m, výjimečně až 1000 m.

Ve střední Evropě se na základě tvaru zralých plodů rozlišují čtyři poddruhy, jejichž určování je poměrně obtížné. Na Šumavě byl s jistotou doložen poddruh z. vzpřímený drobnoplodý (*S. erectum* subsp. *microcarpum*), který je celkově nejhojnější (Kaplan in Kaplan et al. 2015). Rozšíření všech poddruhů však není dostatečně známo a je třeba ho dále studovat.

## *Sparganium erectum* subsp. *neglectum* – Unbeachteter Aufrechter Igelkolben

Zevar vzpřímený roste na březích rybníků a nivních tůních, v mělkých vodních příkopech, písčinných, na březích řek v pomalu tekoucích úsecích a zátokách, někdy zarůstá i dočasná stanoviště (zatopené prohlubně po stavbách, kaluže na prameništích narušených zemědělskou technikou a zvířaty apod.).

Těžiště rozšíření má v nížinách a rybníčních pánvích a do hor zasahuje jen okrajově. Na Šumavě je poměrně hojný v Hornovltavské kotlině, a to jak ve Vltavském luhu (tok Vltavy, přirozené říční tůně a odvodňovací kanály v nivě), tak na březích lipenské přehrady, zatímco v ostatních částech pohoří je vzácný a obvykle jeho výskyt nepřesahuje nadmořskou výšku 900 m, výjimečně až 1000 m.

Ve střední Evropě se na základě tvaru zralých plodů rozlišují čtyři poddruhy, jejichž určování je poměrně obtížné. Na Šumavě byl s jistotou doložen poddruh z. vzpřímený drobnoplodý (*S. erectum* subsp. *microcarpum*), který je celkově nejhojnější (Kaplan in Kaplan et al. 2015). Rozšíření všech poddruhů však není dostatečně známo a je třeba ho dále studovat.

## Červený seznam Šumavy/Rote Liste des Böhmerwaldes

LC (Least Concern/Neohrožené/Nicht gefährdet)

## Literatura/Literatur



Europäische Union  
Evropská unie  
Europäischer Fonds für  
regionale Entwicklung  
Evropský fond pro  
regionální rozvoj



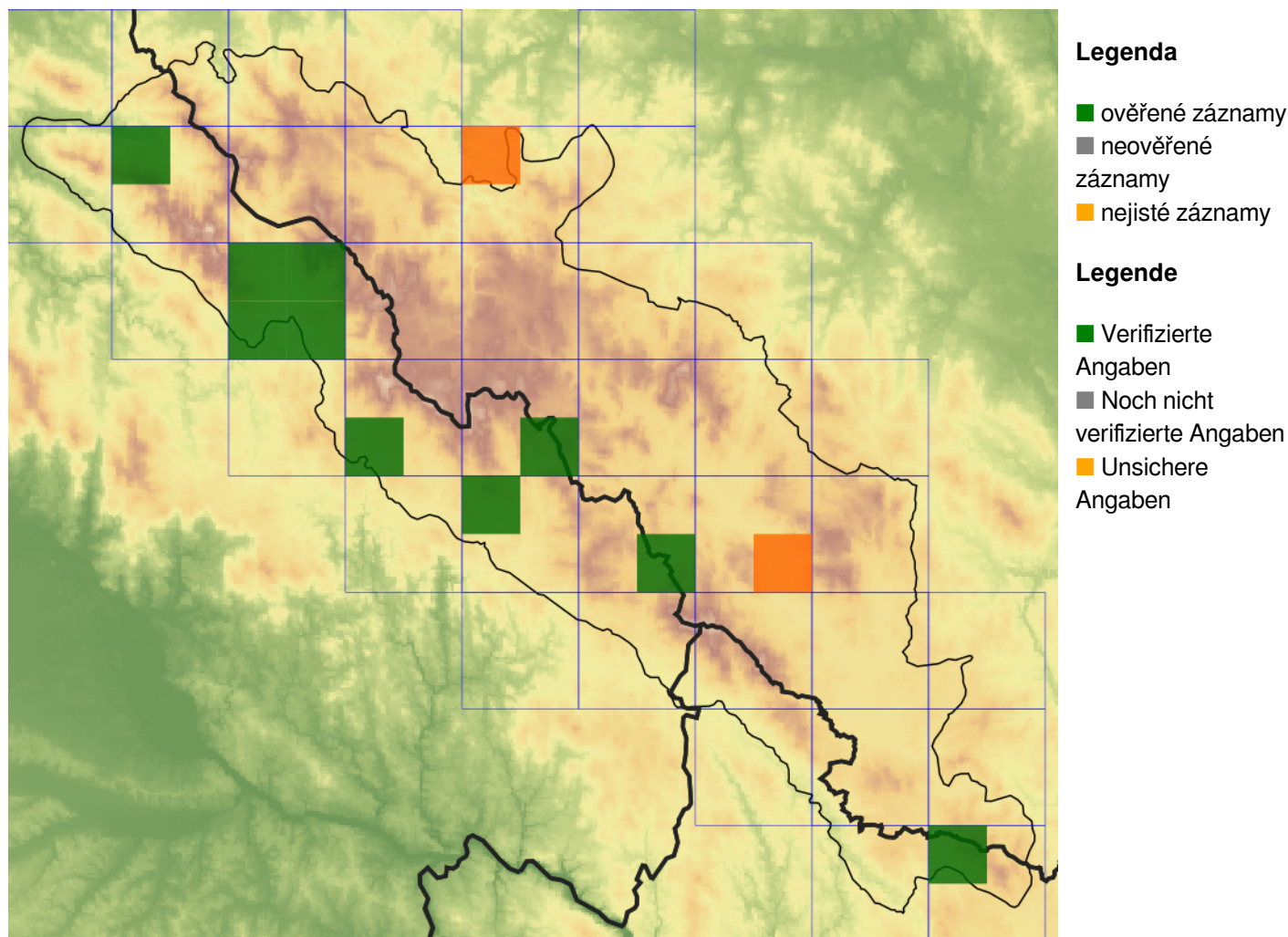
Ziel ETZ | Cíl EÚS  
Freistaat Bayern –  
Tschechische Republik  
Česká republika –  
Svobodný stát Bavorsko  
2014 – 2020 (INTERREG V)



FLORA DES  
BÖHMERWALDES

KVĚTENA  
ŠUMAVY

## Mapa rozšíření/Erweiterungskarte



© Květena Šumavy/Flora des Böhmerwaldes 23/04/2026

Data o rozšíření rostlin pochází z Databáze české flóry a vegetace ([Pladias](#)), bavorské národní databáze ([AFvB](#)) a nově získaných dat v projektu Květena Šumavy. Data jsou zobrazována v síťové mapě založené na kvadrantech středoevropské mapovací sítě 5 × 3 zeměpisné minuty (ca. 5,5 × 5,9 km).

Die Verbreitungsdaten der Pflanzen stammen aus der Datenbank der Tschechischen Flora und Vegetation ([Pladias](#)), der Datenbank zur Flora von Bayern ([AFvB](#)) und neu erfassten Daten aus dem Projekt Flora des Böhmerwaldes. Angaben zur Verbreitung werden basierend auf dem Kartenraster für Mitteleuropa angegeben, abgeleitet von Quadranten mit 5 × 3 Bogenminuten (ca. 5,5 × 5,9 km).

## Fotografie/Fotos



**Europäische Union  
Evropská unie**  
Europäischer Fonds für  
regionale Entwicklung  
Evropský fond pro  
regionální rozvoj



**Ziel ETZ | Cíl EÚS**  
Freistaat Bayern –  
Tschechische Republik  
Česká republika –  
Svobodný stát Bavorsko  
2014 – 2020 (INTERREG V)

**FLORA DES  
BÖHMERWALDES**  
**KVĚTENA  
ŠUMAVY**