

Sparganium emersum – zevar jednoduchý

Zevar jednoduchý nejčastěji roste v mělkých rybnících a nivních tůních, kde v závislosti na hloubce vody vytváří buď zcela vynořenou formu nebo formu s listy vzplývajícími po hladině. Vyskytuje se i na mokřích dočasně obnažených dnech a podél tekoucích vod, hlavně v zátokách a pomalu tekoucích úsecích. Je poměrně běžný v nížinách a rybníčnatých oblastech. Na Šumavě je hojný v Hornovltavské kotlině (jak v toku Vltavy, tak v tůních ve Vltavském luhu, méně lokalit je na březích vodní nádrže Lipno a v rybnících), jinde se vyskytuje vzácně. Do vyšších horských poloh zasahuje zcela výjimečně (Žďárské jezírko, cca 950 m; Javoří Pila, cca 1020 m).

Sparganium emersum – Einfacher Igelkolben

Zevar jednoduchý nejčastěji roste v mělkých rybnících a nivních tůních, kde v závislosti na hloubce vody vytváří buď zcela vynořenou formu nebo formu s listy vzplývajícími po hladině. Vyskytuje se i na mokřích dočasně obnažených dnech a podél tekoucích vod, hlavně v zátokách a pomalu tekoucích úsecích. Je poměrně běžný v nížinách a rybníčnatých oblastech. Na Šumavě je hojný v Hornovltavské kotlině (jak v toku Vltavy, tak v tůních ve Vltavském luhu, méně lokalit je na březích vodní nádrže Lipno a v rybnících), jinde se vyskytuje vzácně. Do vyšších horských poloh zasahuje zcela výjimečně (Žďárské jezírko, cca 950 m; Javoří Pila, cca 1020 m).

Červený seznam Šumavy/Rote Liste des Böhmerwaldes

LC (Least Concern/Neohrožené/Nicht gefährdet)

Literatura/Literatur



**Europäische Union
Evropská unie**
Europäischer Fonds für
regionale Entwicklung
Evropský fond pro
regionální rozvoj



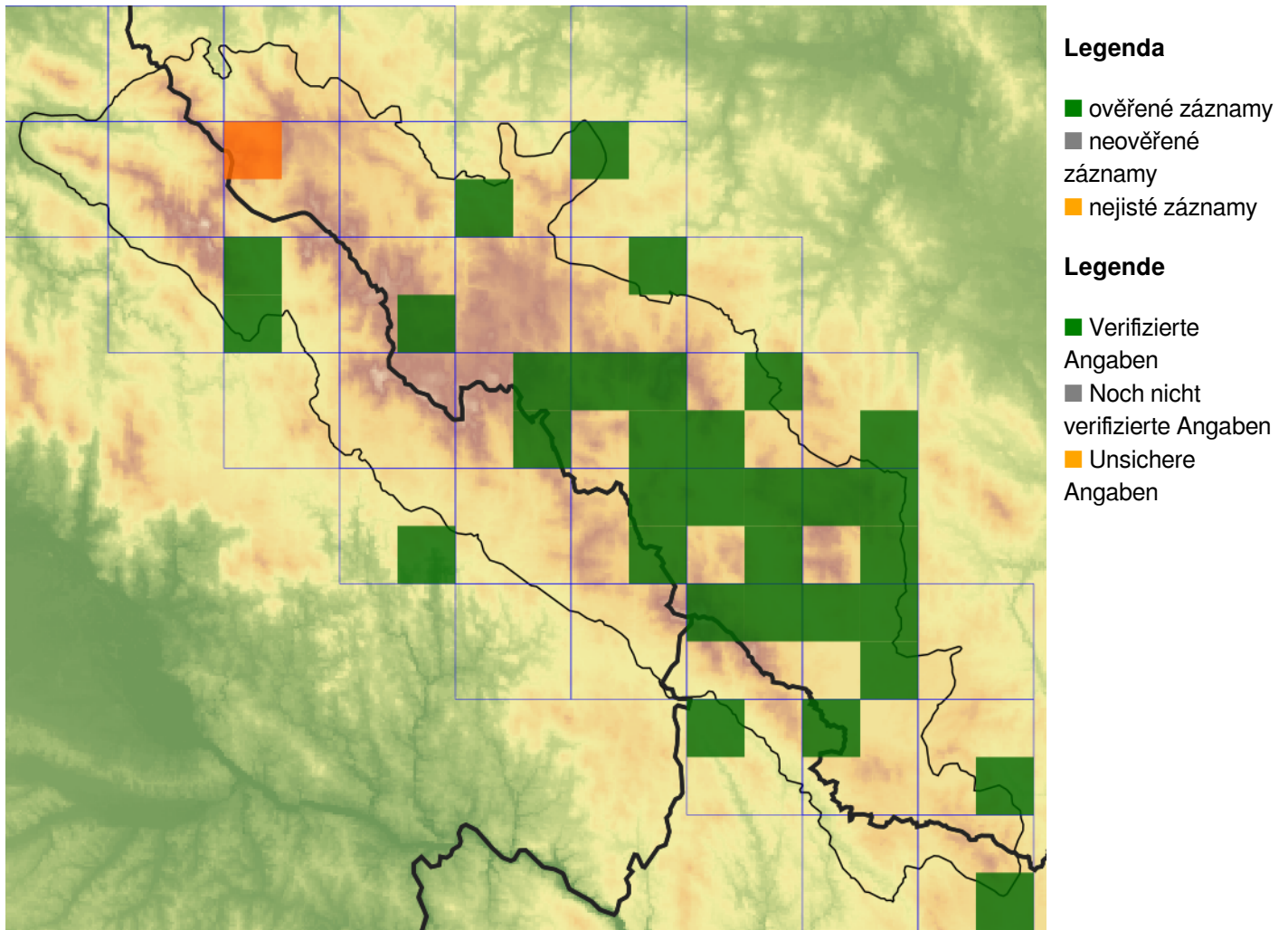
Ziel ETZ | Cíl EÚS
Freistaat Bayern –
Tschechische Republik
Česká republika –
Svobodný stát Bavorsko
2014 – 2020 (INTERREG V)



FLORA DES
BÖHMERWALDES

KVĚTENA
ŠUMAVY

Mapa rozšíření/Erweiterungskarte



© Květena Šumavy/Flora des Böhmerwaldes 23/04/2026

Data o rozšíření rostlin pochází z Databáze české flóry a vegetace ([Pladias](#)), bavorské národní databáze ([AFvB](#)) a nově získaných dat v projektu Květena Šumavy. Data jsou zobrazována v síťové mapě založené na kvadrantech středoevropské mapovací sítě 5 × 3 zeměpisné minuty (ca. 5,5 × 5,9 km).

Die Verbreitungsdaten der Pflanzen stammen aus der Datenbank der Tschechischen Flora und Vegetation ([Pladias](#)), der Datenbank zur Flora von Bayern ([AFvB](#)) und neu erfassten Daten aus dem Projekt Flora des Böhmerwaldes. Angaben zur Verbreitung werden basierend auf dem Kartenraster für Mitteleuropa angegeben, abgeleitet von Quadranten mit 5 × 3 Bogenminuten (ca. 5,5 × 5,9 km).



Evropská unie
Evropský fond pro regionální rozvoj



Ziel ETZ | Cíl EÚS
Freistaat Bayern –
Tschechische Republik
Česká republika –
Svobodný stát Bavorsko
2014 – 2020 (INTERREG V)

FLORA DES
BÖHMERWALDES

KVĚTENA
ŠUMAVY

Fotografie/Fotos



© Petr Koutecký

Sparganium emersum – Petr Koutecký – Záhvozdí.



**Europäische Union
Evropská unie**
Europäischer Fonds für
regionale Entwicklung
Evropský fond pro
regionální rozvoj



Ziel ETZ | Cíl EÚS
Freistaat Bayern –
Tschechische Republik
Česká republika –
Svobodný stát Bavorsko
2014 – 2020 (INTERREG V)

FLORA DES
BÖHMERWALDES

KVĚTENA
ŠUMAVY



***Sparganium emersum* – Petr Koučeký – Záhvozdí.**



**Europäische Union
Evropská unie**
Europäischer Fonds für
regionale Entwicklung
Evropský fond pro
regionální rozvoj



Ziel ETZ | Cíl EÚS
Freistaat Bayern –
Tschechische Republik
Česká republika –
Svobodný stát Bavorsko
2014 – 2020 (INTERREG V)

**FLORA DES
BÖHMERWALDES**
**KVĚTENA
ŠUMAVY**