

***Sparganium angustifolium* – zevar úzkolistý**

Tato vodní rostlina je jedním z glaciálních reliktnů v květeně Šumavy. Souvislý areál má v severní Evropě a severní Americe, zatímco ve střední a jižní Evropě se vyskytuje jen vzácně v horských jezerech. Na Šumavě byl zevar úzkolistý zaznamenán v 19. a začátkem 20. století v Malém Javorském jezeře, v Černém jezeře a v Plešném jezeře. Na všech lokalitách vyhynul, poslední záznamy pochází z konce 50. let 20. století z Černého jezera. Příčiny vyhynutí nejsou jasné, ale nejméně v případě Černého jezera mohla mít vliv změna chemismu vody v důsledku průmyslových emisí (tzv. kyselých dešťů). Začátkem 21. století byly semenáčky zevaru úzkolistého znovu nalezeny v Plešném jezeře, kde se po zlepšení kvality vody populace začíná obnovovat ze semenné banky ve dně jezera (M. Čtvrtlíková, nepubl., citováno v Koutecký in Lepší et al. 2013).

***Sparganium angustifolium* – Schmalblättriger Igelkolben**

Tato vodní rostlina je jedním z glaciálních reliktnů v květeně Šumavy. Souvislý areál má v severní Evropě a severní Americe, zatímco ve střední a jižní Evropě se vyskytuje jen vzácně v horských jezerech. Na Šumavě byl zevar úzkolistý zaznamenán v 19. a začátkem 20. století v Malém Javorském jezeře, v Černém jezeře a v Plešném jezeře. Na všech lokalitách vyhynul, poslední záznamy pochází z konce 50. let 20. století z Černého jezera. Příčiny vyhynutí nejsou jasné, ale nejméně v případě Černého jezera mohla mít vliv změna chemismu vody v důsledku průmyslových emisí (tzv. kyselých dešťů). Začátkem 21. století byly semenáčky zevaru úzkolistého znovu nalezeny v Plešném jezeře, kde se po zlepšení kvality vody populace začíná obnovovat ze semenné banky ve dně jezera (M. Čtvrtlíková, nepubl., citováno v Koutecký in Lepší et al. 2013).

Červený seznam Šumavy/Rote Liste des Böhmerwaldes

CR (Critically Endangered/Kriticky ohrožené/Vom Aussterben bedroht) [D]

Literatura/Literatur



**Europäische Union
Evropská unie**
Europäischer Fonds für
regionale Entwicklung
Evropský fond pro
regionální rozvoj



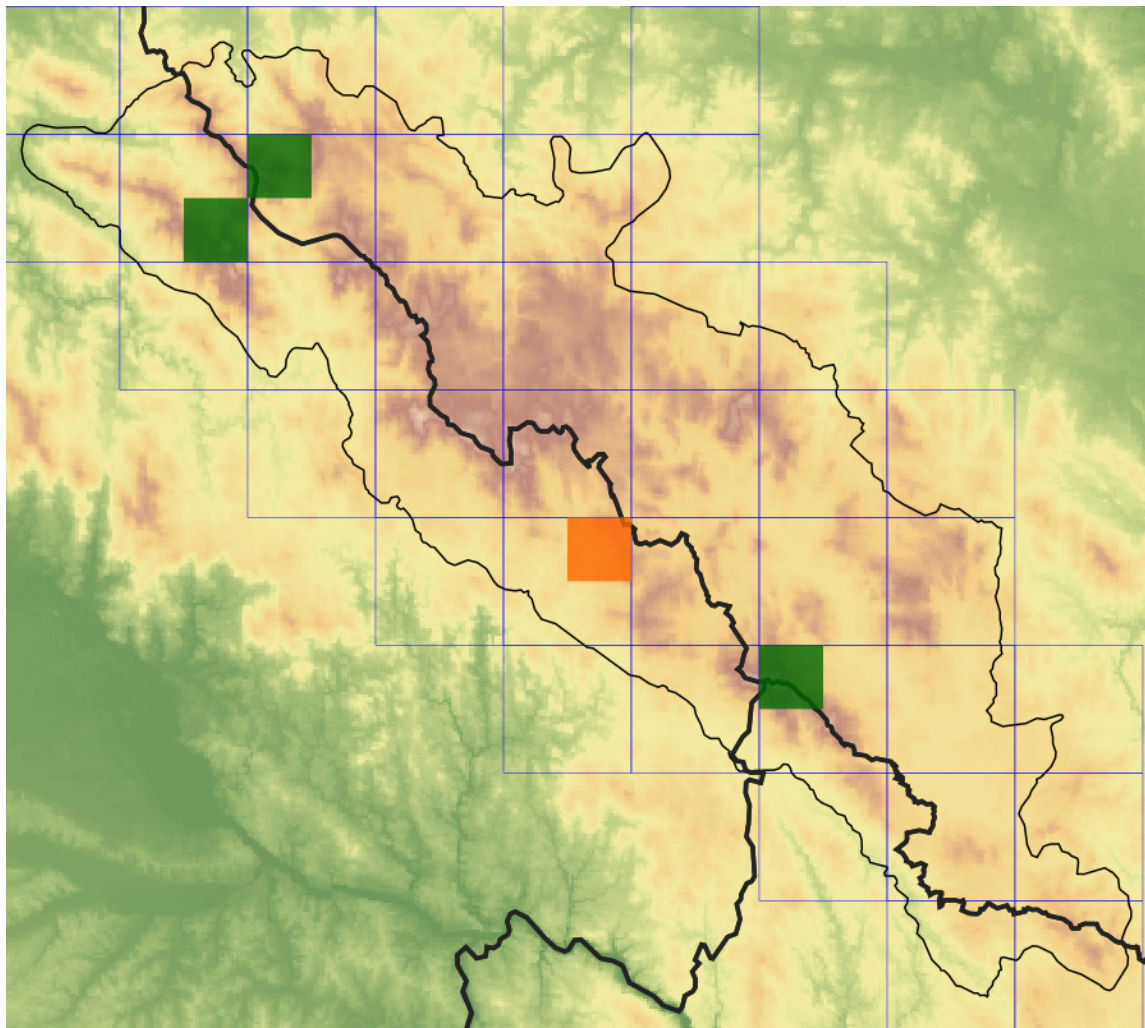
Ziel ETZ | Cíl EÚS
Freistaat Bayern –
Tschechische Republik
Česká republika –
Svobodný stát Bavorsko
2014 – 2020 (INTERREG V)



FLORA DES
BÖHMERWALDES

KVĚTEN
ŠUMAVY

Mapa rozšíření/Erweiterungskarte



Legenda

- ověřené záznamy
- neověřené záznamy
- nejisté záznamy

Legende

- Verifizierte Angaben
- Noch nicht verifizierte Angaben
- Unsichere Angaben

© Květena Šumavy/Flora des Böhmerwaldes 22/04/2026

Data o rozšíření rostlin pochází z Databáze české flóry a vegetace ([Pladias](#)), bavorské národní databáze ([AFvB](#)) a nově získaných dat v projektu Květena Šumavy. Data jsou zobrazována v síťové mapě založené na kvadrantech středoevropské mapovací sítě 5 × 3 zeměpisné minuty (ca. 5,5 × 5,9 km).

Die Verbreitungsdaten der Pflanzen stammen aus der Datenbank der Tschechischen Flora und Vegetation ([Pladias](#)), der Datenbank zur Flora von Bayern ([AFvB](#)) und neu erfassten Daten aus dem Projekt Flora des Böhmerwaldes. Angaben zur Verbreitung werden basierend auf dem Kartenraster für Mitteleuropa angegeben, abgeleitet von Quadranten mit 5 × 3 Bogenminuten (ca. 5,5 × 5,9 km).



Evropská unie
Evropský fond pro regionální rozvoj



Ziel ETZ | Cíl EÚS
Freistaat Bayern –
Tschechische Republik
Česká republika –
Svobodný stát Bavorsko
2014 – 2020 (INTERREG V)



Fotografie/Fotos



**Europäische Union
Evropská unie**
Europäischer Fonds für
regionale Entwicklung
Evropský fond pro
regionální rozvoj



Ziel ETZ | Cíl EÚS
Freistaat Bayern –
Tschechische Republik
Česká republika –
Svobodný stát Bavorsko
2014 – 2020 (INTERREG V)

