

## ***Silene vulgaris* – silenka nadmutá**

Areál silenky nadmuté zahrnuje celou Evropu, severní Afriku, a většinu Sibiře; izolované arely najdeme na Dálném Východě a v podhůří Himaláje. Na Šumavě se vyskytuje prakticky po celé ploše území až po nejvyšší polohy. Zatímco v nižších polohách se jedná o běžný druh, ve vyšších polohách se s ní setkáme spíše vzácně hlavně podél komunikací a v okolí sídlišť. Kromě různých antropogenních stanovišť se vyskytuje i v trávnicích, na kamenitých svazích a skalách. Vyhledává spíše sušší živinami chudé půdy slabě kyselé až slabě bazické reakce.

Nejvyšší výskyt: 1450 m n. m.

## ***Silene vulgaris* – Taubenkropf-Lichtnelke i.w.S.**

Das Areal des Taubenkropf-Leimkrautes umfasst ganz Europa, Nordafrika und das meiste Sibirien; isolierte Areale finden wir im Fernen Osten und im Vorgebirge des Himalayas. Im Böhmerwald kommt es praktisch auf dem ganzen Gebiet bis zu den höchsten Lagen vor. Während es sich in niedrigeren Lagen um eine gewöhnliche Art handelt, finden wir es in höheren Lagen eher selten, hauptsächlich entlang der Straßen und in der Umgebung von Siedlungen. Außer verschiedenen anthropogenen Standorten kommt es auch in Rasen, auf steinigem Hängen und Felsen vor. Es sucht eher trockene, nährstoffärmere Böden saurer bis schwach basischer Reaktion auf.

Nejvyšší výskyt: 1450 m n. m.

## **Červený seznam Šumavy/Rote Liste des Böhmerwaldes**

LC (Least Concern/Neohrožené/Nicht gefährdet)

## **Literatura/Literatur**



**Europäische Union  
Evropská unie**  
Europäischer Fonds für  
regionale Entwicklung  
Evropský fond pro  
regionální rozvoj



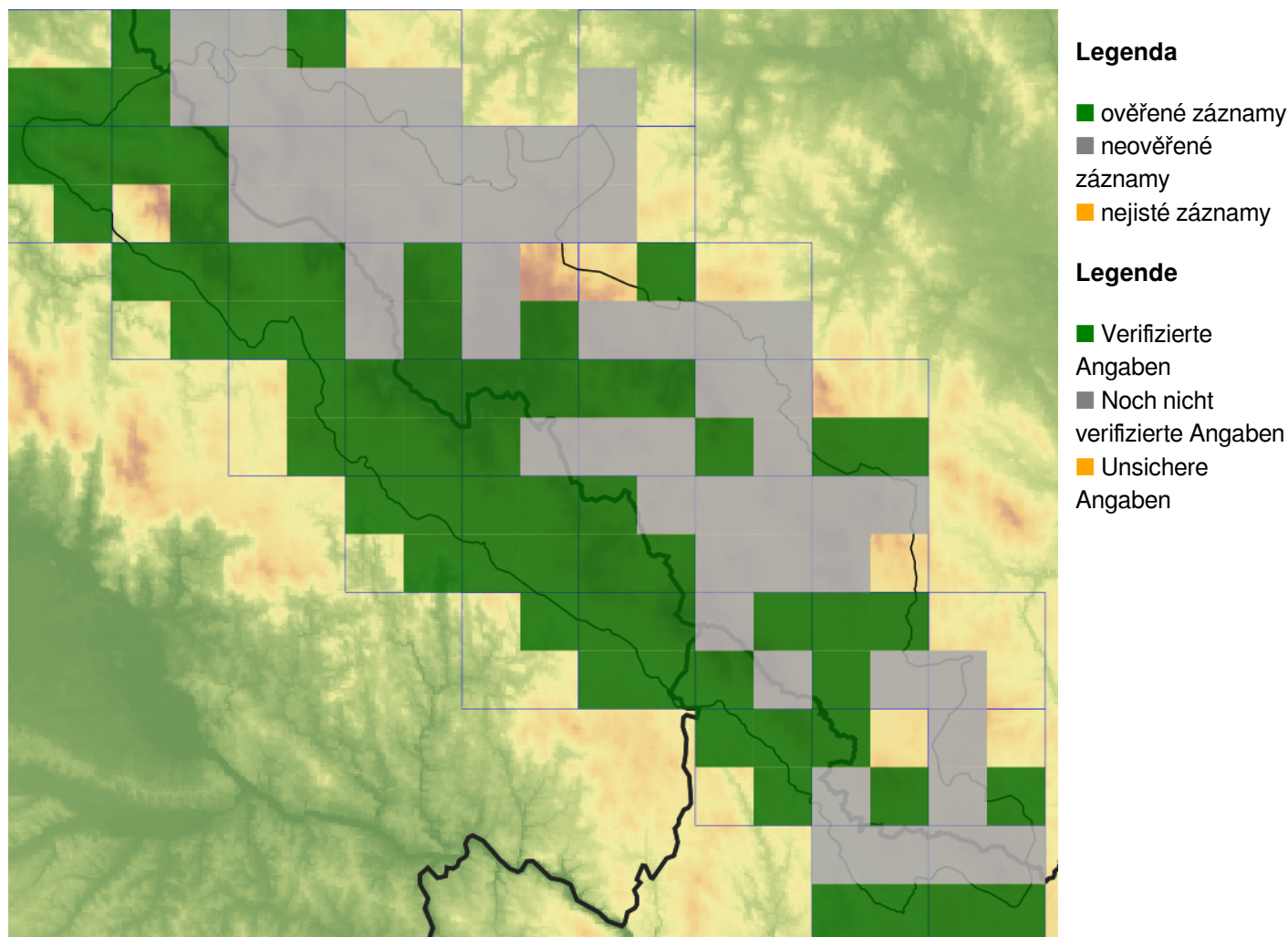
**Ziel ETZ | Cíl EÚS**  
Freistaat Bayern –  
Tschechische Republik  
Česká republika –  
Svobodný stát Bavorsko  
2014 – 2020 (INTERREG V)



FLORA DES  
BÖHMERWALDES

KVĚTENA  
ŠUMAVY

## Mapa rozšíření/Erweiterungskarte



© Květena Šumavy/Flora des Böhmerwaldes 15/06/2026

Data o rozšíření rostlin pochází z Databáze české flóry a vegetace ([Pladias](#)), bavorské národní databáze ([AFvB](#)) a nově získaných dat v projektu Květena Šumavy. Data jsou zobrazována v síťové mapě založené na kvadrantech středoevropské mapovací sítě 5 × 3 zeměpisné minuty (ca. 5,5 × 5,9 km).

Die Verbreitungsdaten der Pflanzen stammen aus der Datenbank der Tschechischen Flora und Vegetation ([Pladias](#)), der Datenbank zur Flora von Bayern ([AFvB](#)) und neu erfassten Daten aus dem Projekt Flora des Böhmerwaldes. Angaben zur Verbreitung werden basierend auf dem Kartenraster für Mitteleuropa angegeben, abgeleitet von Quadranten mit 5 × 3 Bogenminuten (ca. 5,5 × 5,9 km).



**Evropská unie**  
Evropský fond pro regionální rozvoj



**Ziel ETZ | Cíl EÚS**  
Freistaat Bayern –  
Tschechische Republik  
Česká republika –  
Svobodný stát Bavorsko  
2014 – 2020 (INTERREG V)

FLORA DES  
BÖHMERWALDES

KVĚTENA  
ŠUMAVY

## Fotografie/Fotos



*Silene vulgaris* – Milan Štech – Velký Javor.



**Europäische Union  
Evropská unie**  
Europäischer Fonds für  
regionale Entwicklung  
Evropský fond pro  
regionální rozvoj



**Ziel ETZ | Cíl EÚS**  
Freistaat Bayern –  
Tschechische Republik  
Česká republika –  
Svobodný stát Bavorsko  
2014 – 2020 (INTERREG V)

FLORA DES  
BÖHMERWALDES

KVĚTENA  
ŠUMAVY



*Silene vulgaris* – Milan Štech – Velký Javor.



**Europäische Union  
Evropská unie**  
Europäischer Fonds für  
regionale Entwicklung  
Evropský fond pro  
regionální rozvoj



**Ziel ETZ | Cíl EÚS**  
Freistaat Bayern –  
Tschechische Republik  
Česká republika –  
Svobodný stát Bavorsko  
2014 – 2020 (INTERREG V)

**FLORA DES  
BÖHMERWALDES**  
  
**KVĚTENA  
ŠUMAVY**