

***Silene latifolia* subsp. *alba* – silenka širolistá bílá, knotovka bílá**

Silenka širolistá se vyskytuje prakticky v celé Evropě vyjma její nejsevernější části, Pyrenejského poloostrova a jižního Balkánu, na východ zasahuje až na západní Sibiř. Zavlečena je na Dálném východě a v Severní Americe. Tento druh běžný v teplejších oblastech se na Šumavě vyskytuje pouze vzácně hlavně v okrajových částech území. Do vyšších poloh bývá zavlékána hlavně podél cest, většinou se však jedná o přechodné výskyty. Setkáme se s ní převážně na různých ruderalních a antropogenních stanovištích zahrnujících rumišťe, okraje cest, úhory a okolí sídel. Vyhledává suché živinami bohaté půdy mírně kyselé až bazické reakce.

Nejvyšší výskyt: 1300 m n. m.

***Silene latifolia* subsp. *alba* – Weiße Lichtnelke**

Die Weiße Lichtnelke kommt praktisch in ganz Europa mit Ausnahme dessen nördlichsten Teils, der Pyrenäenhalbinsel und des Südbalkans vor, im Osten greift sie bis nach Westsibirien ein. Sie ist im Fernen Osten und in Nordamerika verschleppt. Diese Art, die in wärmeren Gebieten gewöhnlich ist, kommt im Böhmerwald nur selten, hauptsächlich in den Randgebieten des Territoriums vor. Sie wird in höhere Lagen hauptsächlich entlang der Wege verschleppt, meistens ist das Vorkommen jedoch vorübergehend. Wir finden sie überwiegend auf verschiedenen ruderalen und anthropogenen Standorten, die Schuttplätze, Straßenränder, Brachen und Siedlungsumgebungen umfassen. Sie sucht trockene, nährstoffreiche Böden saurer bis basischer Reaktion auf.

Nejvyšší výskyt: 1300 m n. m.

Červený seznam Šumavy/Rote Liste des Böhmerwaldes

LC (Least Concern/Neohrožené/Nicht gefährdet)

Literatura/Literatur



**Europäische Union
Evropská unie**
Europäischer Fonds für
regionale Entwicklung
Evropský fond pro
regionální rozvoj



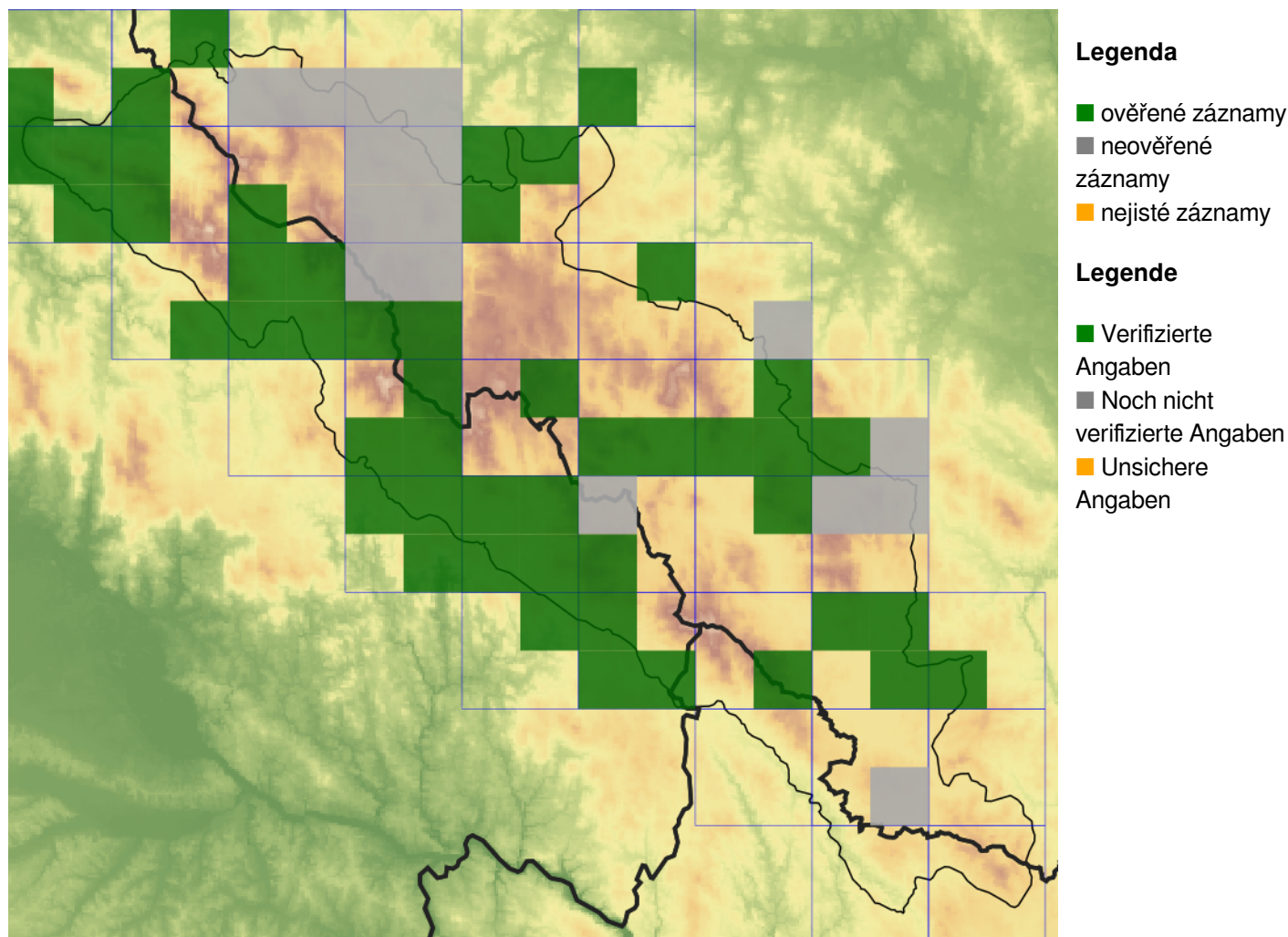
Ziel ETZ | Cíl EÚS
Freistaat Bayern –
Tschechische Republik
Česká republika –
Svobodný stát Bavorsko
2014 – 2020 (INTERREG V)



FLORA DES
BÖHMERWALDES

KVĚTENA
ŠUMAVY

Mapa rozšíření/Erweiterungskarte



© Květena Šumavy/Flora des Böhmerwaldes 22/05/2026

Data o rozšíření rostlin pochází z Databáze české flóry a vegetace ([Pladias](#)), bavorské národní databáze ([AFvB](#)) a nově získaných dat v projektu Květena Šumavy. Data jsou zobrazována v síťové mapě založené na kvadrantech středoevropské mapovací sítě 5 × 3 zeměpisné minuty (ca. 5,5 × 5,9 km).

Die Verbreitungsdaten der Pflanzen stammen aus der Datenbank der Tschechischen Flora und Vegetation ([Pladias](#)), der Datenbank zur Flora von Bayern ([AFvB](#)) und neu erfassten Daten aus dem Projekt Flora des Böhmerwaldes. Angaben zur Verbreitung werden basierend auf dem Kartenraster für Mitteleuropa angegeben, abgeleitet von Quadranten mit 5 × 3 Bogenminuten (ca. 5,5 × 5,9 km).



Evropská unie
Evropský fond pro regionální rozvoj



Ziel ETZ | Cíl EÚS
Freistaat Bayern –
Tschechische Republik
Česká republika –
Svobodný stát Bavorsko
2014 – 2020 (INTERREG V)

FLORA DES
BÖHMERWALDES

KVĚTEN
ŠUMAVY

Fotografie/Fotos



Silene latifolia subsp. *alba* – Libor Ekrt – Hodňov.



**Europäische Union
Evropská unie**
Europäischer Fonds für
regionale Entwicklung
Evropský fond pro
regionální rozvoj



Ziel ETZ | Cíl EÚS
Freistaat Bayern –
Tschechische Republik
Česká republika –
Svobodný stát Bavorsko
2014 – 2020 (INTERREG V)

**FLORA DES
BÖHMERWALDES**

**KVĚTENA
ŠUMAVY**