

***Silene dioica* – silenka dvoudomá, knotovka červená**

Silenka dvoudomá se vyskytuje v celém mírném pásu Evropy, na sever po jižní Skandinávii, v jižní Evropě pouze v horách. Zavlčena je na Krymu, Kavkazu, západní Sibiři a v Severní Americe. Tento na Šumavě hojný druh byl zaznamenán prakticky ve všech mapovacích čtvercích. Vyskytuje se na široké škále biotopů zahrnující horské louky a pastviny, lemy vodních toků, prameniště, světlejší vlhké lesy, lemy cest a okolí horských chalup. Vyhledává čerstvé až vlhké živinami bohaté půdy mírně kyselé až neutrální reakce.

Nejvyšší výskyt: 1400 m n. m.

***Silene dioica* – Rote Lichtnelke**

Die Rote Lichtnelke kommt in der ganzen gemäßigten Zone Europas, im Norden bis nach Südsandinavien, in Südeuropa nur in den Bergen vor. Verschleppt ist sie auf der Krim, im Kaukasus, in Westsibirien und Nordamerika. Diese im Böhmerwald häufige Art wurde praktisch in allen Kartierungsquadraten festgestellt. Sie kommt auf einer breiten Skala von Biotopen vor, die Bergwiesen und Weiden, Wasserlaufsäume, Quellgebiete, lichtere feuchte Wälder und Umgebung von Berghütten umfassen. Sie sucht frische bis feuchte, nährstoffreiche Böden mäßig saurer bis neutraler Reaktion auf.

Nejvyšší výskyt: 1400 m n. m.

Červený seznam Šumavy/Rote Liste des Böhmerwaldes

LC (Least Concern/Neohrožené/Nicht gefährdet)

Literatura/Literatur



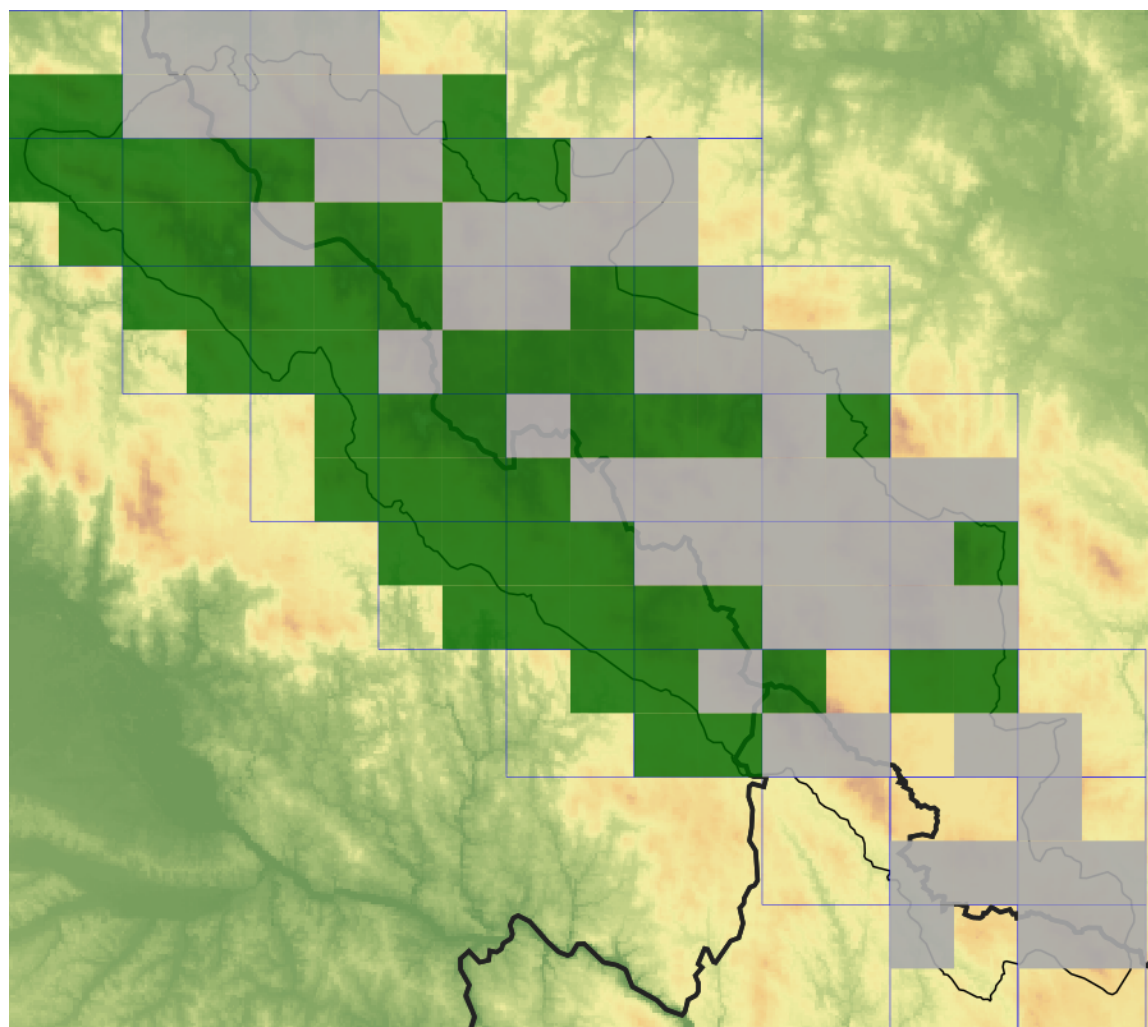
**Europäische Union
Evropská unie**
Europäischer Fonds für
regionale Entwicklung
Evropský fond pro
regionální rozvoj



Ziel ETZ | Cíl EÚS
Freistaat Bayern –
Tschechische Republik
Česká republika –
Svobodný stát Bavorsko
2014 – 2020 (INTERREG V)


**FLORA DES
BÖHMERWALDES**
**KVĚTENA
ŠUMAVY**

Mapa rozšíření/Erweiterungskarte



Legenda

- ověřené záznamy
- neověřené záznamy
- nejisté záznamy

Legende

- Verifizierte Angaben
- Noch nicht verifizierte Angaben
- Unsichere Angaben

© Květena Šumavy/Flora des Böhmerwaldes 22/05/2026

Data o rozšíření rostlin pochází z Databáze české flóry a vegetace ([Pladias](#)), bavorské národní databáze ([AFvB](#)) a nově získaných dat v projektu Květena Šumavy. Data jsou zobrazována v síťové mapě založené na kvadrantech středoevropské mapovací sítě 5 × 3 zeměpisné minuty (ca. 5,5 × 5,9 km).

Die Verbreitungsdaten der Pflanzen stammen aus der Datenbank der Tschechischen Flora und Vegetation ([Pladias](#)), der Datenbank zur Flora von Bayern ([AFvB](#)) und neu erfassten Daten aus dem Projekt Flora des Böhmerwaldes. Angaben zur Verbreitung werden basierend auf dem Kartenraster für Mitteleuropa angegeben, abgeleitet von Quadranten mit 5 × 3 Bogenminuten (ca. 5,5 × 5,9 km).



Evropská unie
Evropský fond pro regionální rozvoj



Ziel ETZ | Cíl EÚS
Freistaat Bayern –
Tschechische Republik
Česká republika –
Svobodný stát Bavorsko
2014 – 2020 (INTERREG V)

FLORA DES
BÖHMERWALDES

Fotografie/Fotos



© Libor Ekrť

Silene dioica – Libor Ekrť – Kvilda.



**Europäische Union
Evropská unie**
Europäischer Fonds für
regionale Entwicklung
Evropský fond pro
regionální rozvoj



Ziel ETZ | Cíl EÚS
Freistaat Bayern –
Tschechische Republik
Česká republika –
Svobodný stát Bavorsko
2014 – 2020 (INTERREG V)

**FLORA DES
BÖHMERWALDES**

**KVĚTENA
ŠUMAVY**



© Libor Ekrť

***Silene dioica* – Libor Ekrť – Myší Domky.**



**Europäische Union
Evropská unie**
Europäischer Fonds für
regionale Entwicklung
Evropský fond pro
regionální rozvoj



Ziel ETZ | Cíl EÚS
Freistaat Bayern –
Tschechische Republik
Česká republika –
Svobodný stát Bavorsko
2014 – 2020 (INTERREG V)

**FLORA DES
BÖHMERWALDES**

**KVĚTENA
ŠUMAVY**



Silene dioica – Libor Ekrť – Hodňov.



**Europäische Union
Evropská unie**
Europäischer Fonds für
regionale Entwicklung
Evropský fond pro
regionální rozvoj



Ziel ETZ | Cíl EÚS
Freistaat Bayern –
Tschechische Republik
Česká republika –
Svobodný stát Bavorsko
2014 – 2020 (INTERREG V)

FLORA DES
BÖHMERWALDES

KVĚTENA
ŠUMAVY



© Milan Štech

Silene dioica – Milan Štech – Želnavá.



**Europäische Union
Evropská unie**
Europäischer Fonds für
regionale Entwicklung
Evropský fond pro
regionální rozvoj



Ziel ETZ | Cíl EÚS
Freistaat Bayern –
Tschechische Republik
Česká republika –
Svobodný stát Bavorsko
2014 – 2020 (INTERREG V)

**FLORA DES
BÖHMERWALDES**

**KVĚTENA
ŠUMAVY**