

***Schoenoplectus lacustris* – skřípinec jezerní**

Skřípinec jezerní roste na březích rybníků a říčních tůní, často na okrajích rákosin směrem k vodní hladině (snáší větší hloubku vody než rákos), vzácně se vyskytuje i v tekoucích vodách. Většina jeho lokalit je v nížinách a rybníčních pánvích. Na Šumavu zasahuje pouze okrajově do její jihovýchodní části, kde roste v rybníce Olšina, Pláničském rybníce a v několika menší rybnících u Polné na Šumavě.

***Schoenoplectus lacustris* – Gewöhnliche Teichsimse, Seebinse**

Skřípinec jezerní roste na březích rybníků a říčních tůní, často na okrajích rákosin směrem k vodní hladině (snáší větší hloubku vody než rákos), vzácně se vyskytuje i v tekoucích vodách. Většina jeho lokalit je v nížinách a rybníčních pánvích. Na Šumavu zasahuje pouze okrajově do její jihovýchodní části, kde roste v rybníce Olšina, Pláničském rybníce a v několika menší rybnících u Polné na Šumavě.

Červený seznam Šumavy/Rote Liste des Böhmerwaldes

VU (Vulnerable/Zranitelné/Gefährdet) [D2]

Literatura/Literatur



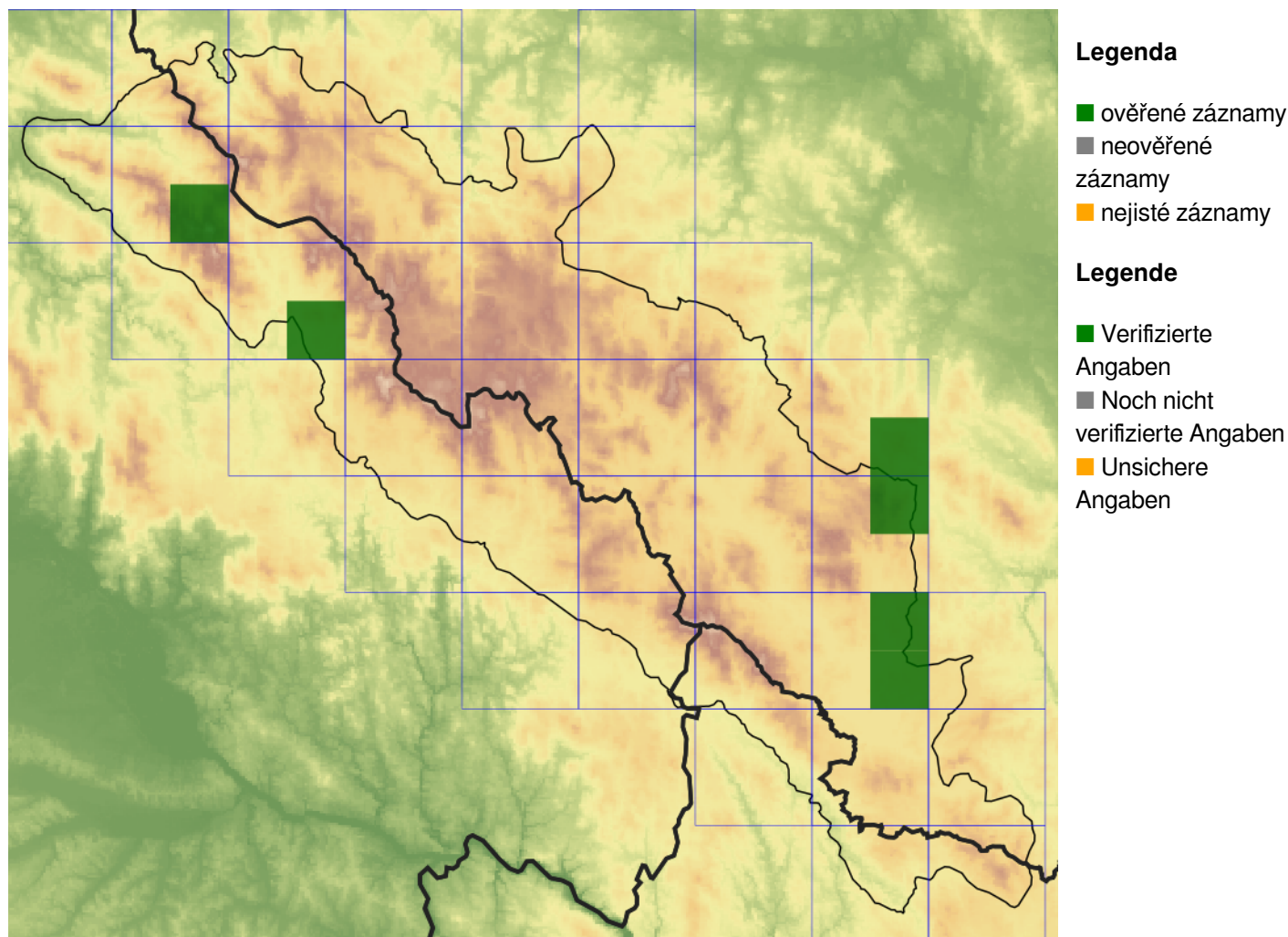
**Europäische Union
Evropská unie**
Europäischer Fonds für
regionale Entwicklung
Evropský fond pro
regionální rozvoj



Ziel ETZ | Cíl EÚS
Freistaat Bayern –
Tschechische Republik
Česká republika –
Svobodný stát Bavorsko
2014 – 2020 (INTERREG V)


**FLORA DES
BÖHMERWALDES** **KVĚTENA
ŠUMAVY**

Mapa rozšíření/Erweiterungskarte



© Květena Šumavy/Flora des Böhmerwaldes 24/04/2026

Data o rozšíření rostlin pochází z Databáze české flóry a vegetace ([Pladias](#)), bavorské národní databáze ([AFvB](#)) a nově získaných dat v projektu Květena Šumavy. Data jsou zobrazována v síťové mapě založené na kvadrantech středoevropské mapovací sítě 5 × 3 zeměpisné minuty (ca. 5,5 × 5,9 km).

Die Verbreitungsdaten der Pflanzen stammen aus der Datenbank der Tschechischen Flora und Vegetation ([Pladias](#)), der Datenbank zur Flora von Bayern ([AFvB](#)) und neu erfassten Daten aus dem Projekt Flora des Böhmerwaldes. Angaben zur Verbreitung werden basierend auf dem Kartenraster für Mitteleuropa angegeben, abgeleitet von Quadranten mit 5 × 3 Bogenminuten (ca. 5,5 × 5,9 km).



Evropská unie
Evropský fond pro regionální rozvoj



Ziel ETZ | Cíl EÚS
Freistaat Bayern –
Tschechische Republik
Česká republika –
Svobodný stát Bavorsko
2014 – 2020 (INTERREG V)

FLORA DES
BÖHMERWALDES

KVĚTENA
ŠUMAVY

Fotografie/Fotos



Schoenoplectus lacustris – Libor Ekrť – Olšina (rybník).



**Europäische Union
Evropská unie**
Europäischer Fonds für
regionale Entwicklung
Evropský fond pro
regionální rozvoj



Ziel ETZ | Cíl EÚS
Freistaat Bayern –
Tschechische Republik
Česká republika –
Svobodný stát Bavorsko
2014 – 2020 (INTERREG V)


**FLORA DES
BÖHMERWALDES**
**KVĚTENA
ŠUMAVY**