

## ***Serratula tinctoria* – srpice barvířská**

Srpice barvířská roste nejčastěji na střídavě vlhkých loukách a ve světlých střídavě vlhkých a teplomilných doubravách. Srpice je temperátní evropský druh, který se většinou vyhýbá horám a také na Šumavě byla zaznamenána pouze ojediněle na okraji území, a to na severním okraji v oblasti Javorníku u Strašína (Procházka & Vaněček 1969) a na loukách západně od Lhoty pod Kůstrým (Skalický 1993) a dále na východě ve VVP Boletice u bývalých Vitěšovic (Vydrová in NDOP 2003). V bavorské a rakouské části Šumavy neroste.

## ***Serratula tinctoria* – Färber-Scharte**

Srpice barvířská roste nejčastěji na střídavě vlhkých loukách a ve světlých střídavě vlhkých a teplomilných doubravách. Srpice je temperátní evropský druh, který se většinou vyhýbá horám a také na Šumavě byla zaznamenána pouze ojediněle na okraji území, a to na severním okraji v oblasti Javorníku u Strašína (Procházka & Vaněček 1969) a na loukách západně od Lhoty pod Kůstrým (Skalický 1993) a dále na východě ve VVP Boletice u bývalých Vitěšovic (Vydrová in NDOP 2003). V bavorské a rakouské části Šumavy neroste.

## **Červený seznam Šumavy/Rote Liste des Böhmerwaldes**

NT (Near Threatened/Blízké ohrožení/Potenziell gefährdet)

## **Literatura/Literatur**



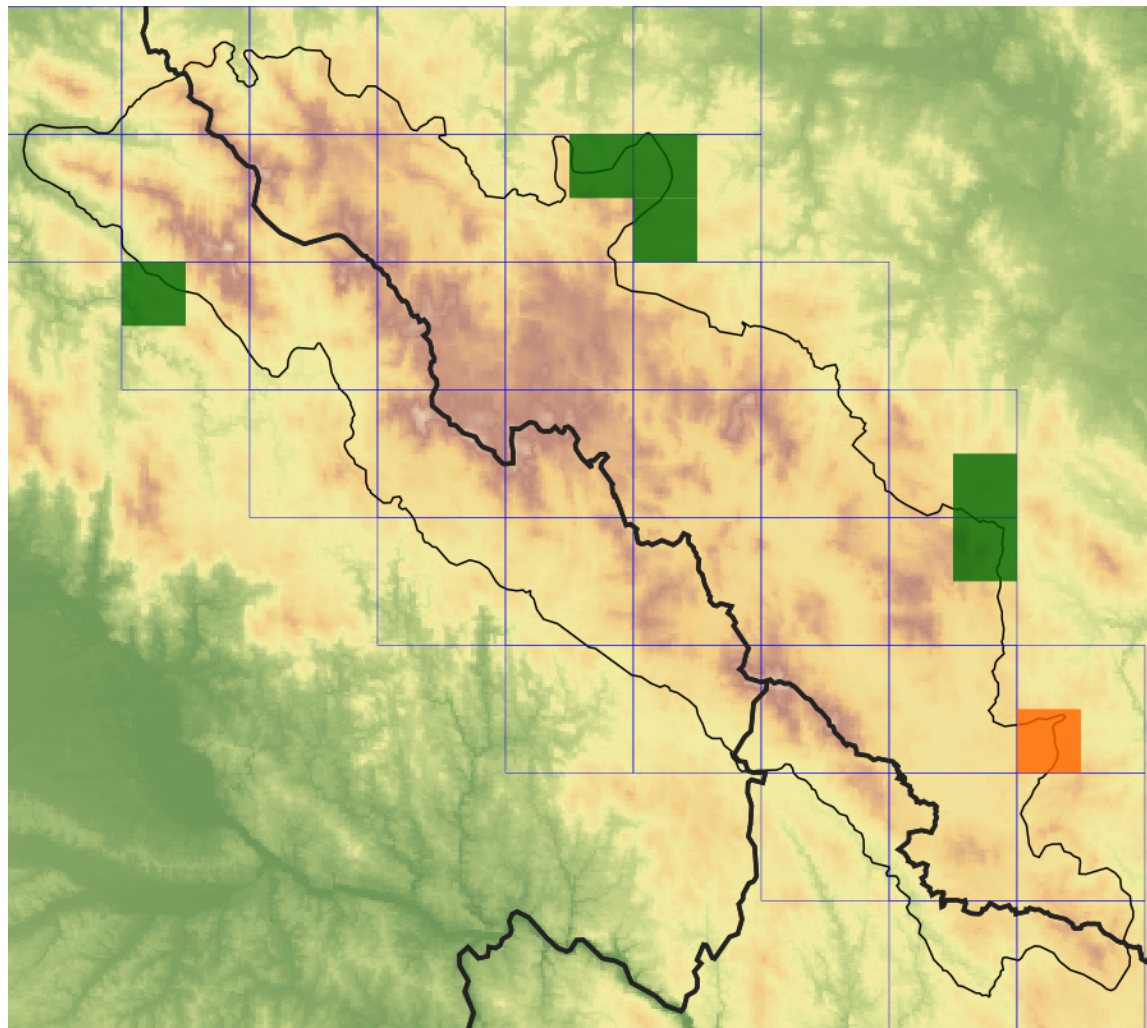
**Europäische Union  
Evropská unie**  
Europäischer Fonds für  
regionale Entwicklung  
Evropský fond pro  
regionální rozvoj



**Ziel ETZ | Cíl EÚS**  
Freistaat Bayern –  
Tschechische Republik  
Česká republika –  
Svobodný stát Bavorsko  
2014 – 2020 (INTERREG V)

  
**FLORA DES  
BÖHMERWALDES**  
**KVĚTENA  
ŠUMAVY**

## Mapa rozšíření/Erweiterungskarte



### Legenda

- ověřené záznamy
- neověřené záznamy
- nejisté záznamy

### Legende

- Verifizierte Angaben
- Noch nicht verifizierte Angaben
- Unsichere Angaben

© Květena Šumavy/Flora des Böhmerwaldes 15/06/2026

Data o rozšíření rostlin pochází z Databáze české flóry a vegetace ([Pladias](#)), bavorské národní databáze ([AFvB](#)) a nově získaných dat v projektu Květena Šumavy. Data jsou zobrazována v síťové mapě založené na kvadrantech středoevropské mapovací sítě 5 × 3 zeměpisné minuty (ca. 5,5 × 5,9 km).

Die Verbreitungsdaten der Pflanzen stammen aus der Datenbank der Tschechischen Flora und Vegetation ([Pladias](#)), der Datenbank zur Flora von Bayern ([AFvB](#)) und neu erfassten Daten aus dem Projekt Flora des Böhmerwaldes. Angaben zur Verbreitung werden basierend auf dem Kartenraster für Mitteleuropa angegeben, abgeleitet von Quadranten mit 5 × 3 Bogenminuten (ca. 5,5 × 5,9 km).



**Evropská unie**  
Evropský fond pro regionální rozvoj



**Ziel ETZ | Cíl EÚS**  
Freistaat Bayern –  
Tschechische Republik  
Česká republika –  
Svobodný stát Bavorsko  
2014 – 2020 (INTERREG V)



## Fotografie/Fotos



***Serratula tinctoria* – Alena Vydrová – Boletice.**



**Evropská unie**  
Evropský fond pro  
regionální rozvoj



**Ziel ETZ | Cíl EÚS**  
Freistaat Bayern –  
Tschechische Republik  
Česká republika –  
Svobodný stát Bavorsko  
2014 – 2020 (INTERREG V)

FLORA DES  
BÖHMERWALDES

KVĚTENA  
ŠUMAVY



***Serratula tinctoria* – Alena Vydrová – Boletice.**

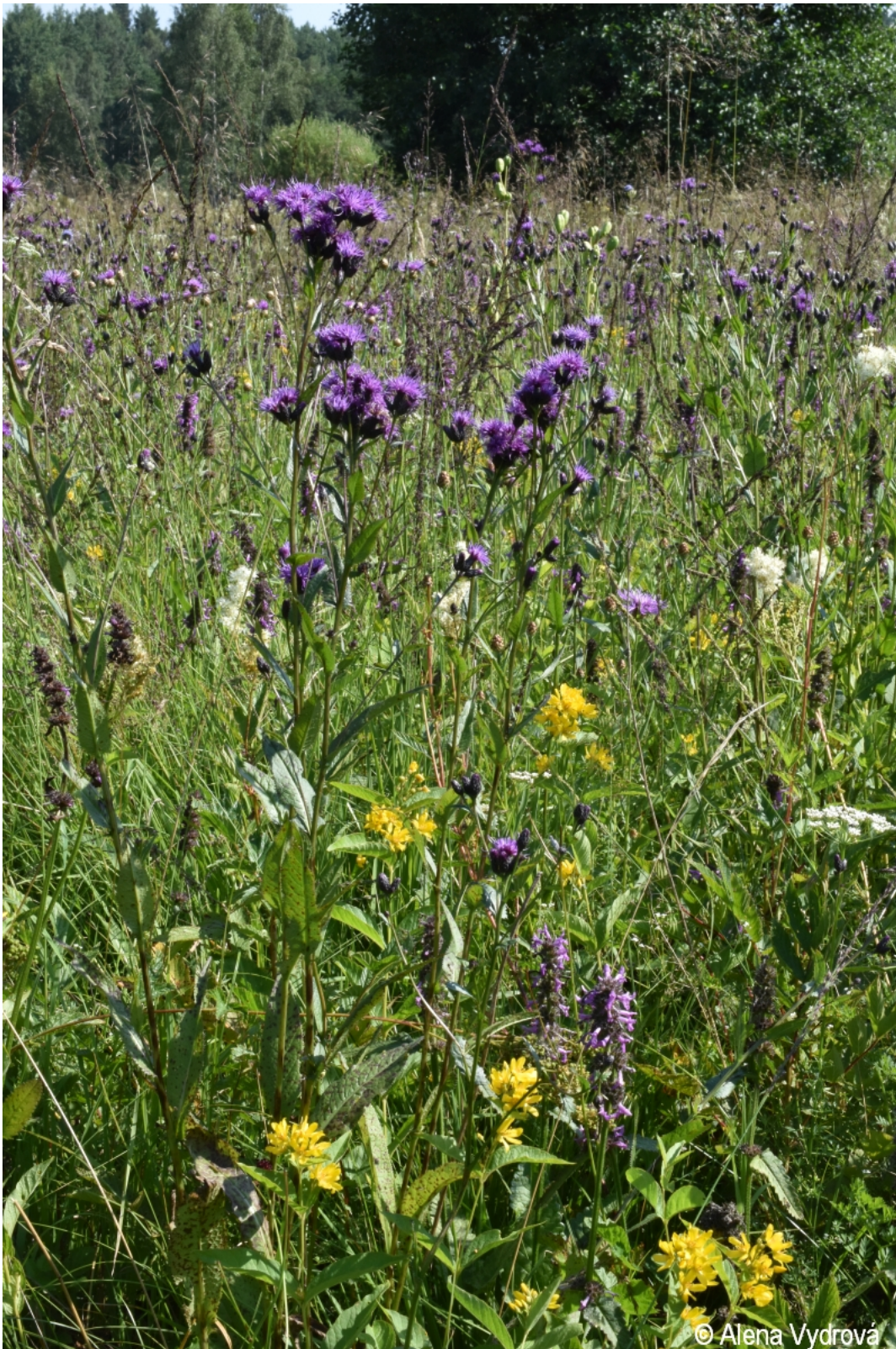


**Europäische Union  
Evropská unie**  
Europäischer Fonds für  
regionale Entwicklung  
Evropský fond pro  
regionální rozvoj



**Ziel ETZ | Cíl EÚS**  
Freistaat Bayern –  
Tschechische Republik  
Česká republika –  
Svobodný stát Bavorsko  
2014 – 2020 (INTERREG V)

  
**FLORA DES  
BÖHMERWALDES**



*Serratula tinctoria* – Alena Vydrová – Boletice.



**Europäische Union  
Evropská unie**  
Europäischer Fonds für  
regionale Entwicklung  
Evropský fond pro  
regionální rozvoj



**Ziel ETZ | Cíl EÚS**  
Freistaat Bayern –  
Tschechische Republik  
Česká republika –  
Svobodný stát Bavorsko  
2014 – 2020 (INTERREG V)

**FLORA DES  
BÖHMERWALDES**  
  
**KVĚTENA  
ŠUMAVY**