

## **Senecio subalpinus – starček podalpský**

Areál druhu tvoří několik ostrovů v pohořích střední a jihovýchodní Evropy a zahrnuje východní Alpy, Karpaty a některé horské skupiny na Balkáně. Na Šumavě představuje typický alpský migrant. Centrum šumavského výskytu leží v nejvyšších polohách pohoří, kde roste od masivu Velkého Javoru a Černého jezera až do okolí obce Mauth, na české straně hojněji jen v prostoru Modravských slatí, v okolí Modravy a Srní, na bavorské straně je poněkud častější; podél vodních toků sestupuje i do nižších poloh. V jihovýchodní části pohoří byl ojediněle zaznamenán na bavorské i rakouské straně masivu Třístoličnicku a Plechého (z české strany pochází jen starý nedoložený údaj od Plešného jezera), v masivu Smrčiny na straně rakouské i české. Provází luční i rozvolněná lesní prameniště a břehy horských toků.

## **Senecio subalpinus – Berg-Greiskraut**

Areál druhu tvoří několik ostrovů v pohořích střední a jihovýchodní Evropy a zahrnuje východní Alpy, Karpaty a některé horské skupiny na Balkáně. Na Šumavě představuje typický alpský migrant. Centrum šumavského výskytu leží v nejvyšších polohách pohoří, kde roste od masivu Velkého Javoru a Černého jezera až do okolí obce Mauth, na české straně hojněji jen v prostoru Modravských slatí, v okolí Modravy a Srní, na bavorské straně je poněkud častější; podél vodních toků sestupuje i do nižších poloh. V jihovýchodní části pohoří byl ojediněle zaznamenán na bavorské i rakouské straně masivu Třístoličnicku a Plechého (z české strany pochází jen starý nedoložený údaj od Plešného jezera), v masivu Smrčiny na straně rakouské i české. Provází luční i rozvolněná lesní prameniště a břehy horských toků.

## **Červený seznam Šumavy/Rote Liste des Böhmerwaldes**

VU (Vulnerable/Zranitelné/Gefährdet) [B2c(iii+iv)]

## **Literatura/Literatur**



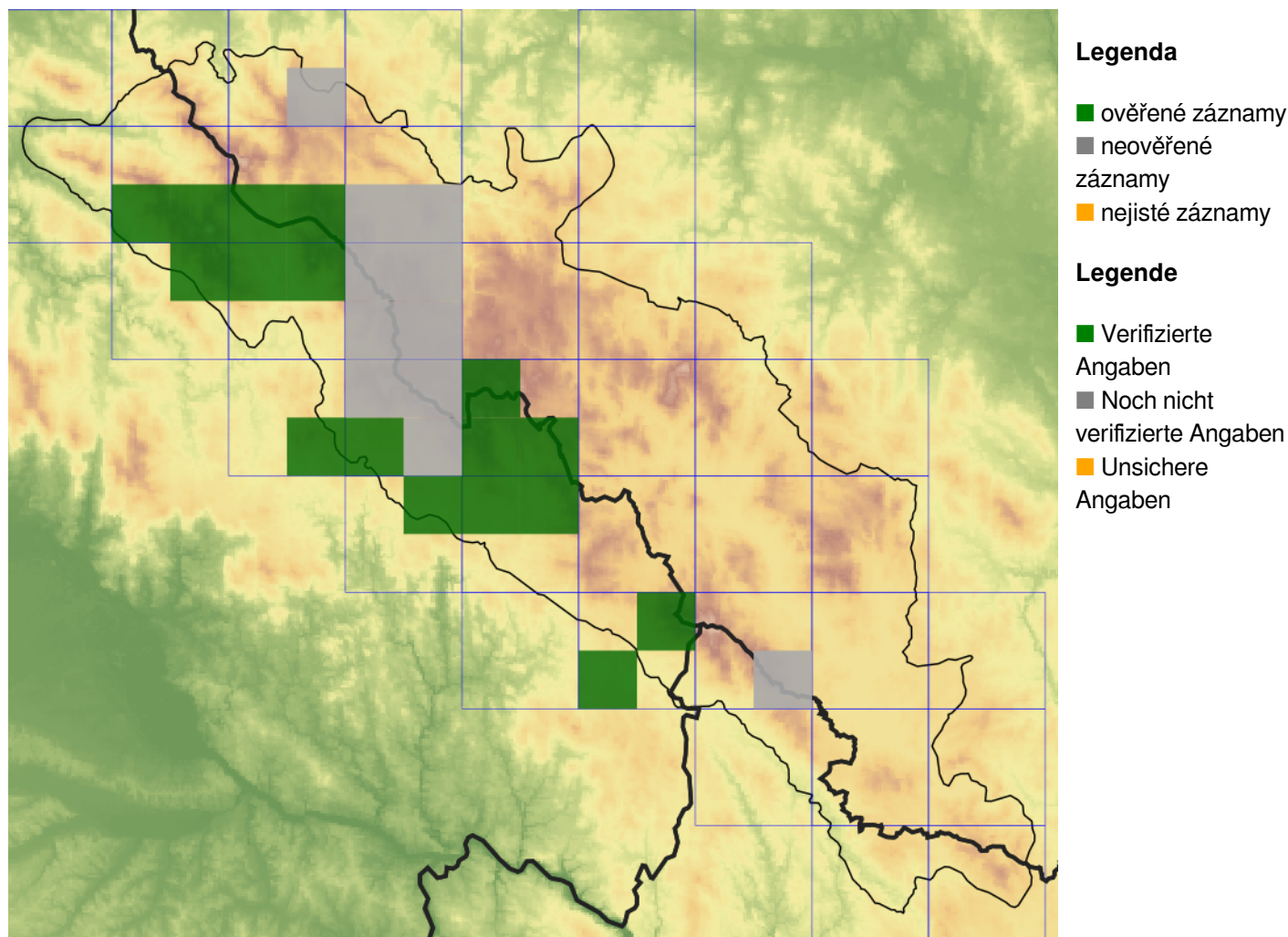
**Europäische Union  
Evropská unie**  
Europäischer Fonds für  
regionale Entwicklung  
Evropský fond pro  
regionální rozvoj



**Ziel ETZ | Cíl EÚS**  
Freistaat Bayern –  
Tschechische Republik  
Česká republika –  
Svobodný stát Bavorsko  
2014 – 2020 (INTERREG V)



## Mapa rozšíření/Erweiterungskarte



© Květena Šumavy/Flora des Böhmerwaldes 20/05/2026

Data o rozšíření rostlin pochází z Databáze české flóry a vegetace ([Pladias](#)), bavorské národní databáze ([AFvB](#)) a nově získaných dat v projektu Květena Šumavy. Data jsou zobrazována v síťové mapě založené na kvadrantech středoevropské mapovací sítě 5 × 3 zeměpisné minuty (ca. 5,5 × 5,9 km).

Die Verbreitungsdaten der Pflanzen stammen aus der Datenbank der Tschechischen Flora und Vegetation ([Pladias](#)), der Datenbank zur Flora von Bayern ([AFvB](#)) und neu erfassten Daten aus dem Projekt Flora des Böhmerwaldes. Angaben zur Verbreitung werden basierend auf dem Kartenraster für Mitteleuropa angegeben, abgeleitet von Quadranten mit 5 × 3 Bogenminuten (ca. 5,5 × 5,9 km).

## Fotografie/Fotos



*Senecio subalpinus* – Milan Štech – Srní.



Europäische Union  
Evropská unie  
Europäischer Fonds für  
regionale Entwicklung  
Evropský fond pro  
regionální rozvoj



Ziel ETZ | Cíl EÚS  
Freistaat Bayern –  
Tschechische Republik  
Česká republika –  
Svobodný stát Bavorsko  
2014 – 2020 (INTERREG V)

FLORA DES  
BÖHMERWALDES

KVĚTENA  
ŠUMAVY



*Senecio subalpinus* – Milan Štech – Srní.



**Europäische Union  
Evropská unie**  
Europäischer Fonds für  
regionale Entwicklung  
Evropský fond pro  
regionální rozvoj



**Ziel ETZ | Cíl EÚS**  
Freistaat Bayern –  
Tschechische Republik  
Česká republika –  
Svobodný stát Bavorsko  
2014 – 2020 (INTERREG V)

**FLORA DES  
BÖHMERWALDES**  
  
**KVĚTENA  
ŠUMAVY**



© Jana Janáková

***Senecio subalpinus* – Jana Janáková – Olšina.**



**Europäische Union  
Evropská unie**  
Europäischer Fonds für  
regionale Entwicklung  
Evropský fond pro  
regionální rozvoj



**Ziel ETZ | Cíl EÚS**  
Freistaat Bayern –  
Tschechische Republik  
Česká republika –  
Svobodný stát Bavorsko  
2014 – 2020 (INTERREG V)

**FLORA DES  
BÖHMERWALDES**  
 **KVĚTENA  
ŠUMAVY**



*Senecio subalpinus* – Milan Štech – Blatenská slať.



**Europäische Union  
Evropská unie**  
Europäischer Fonds für  
regionale Entwicklung  
Evropský fond pro  
regionální rozvoj



**Ziel ETZ | Cíl EÚS**  
Freistaat Bayern –  
Tschechische Republik  
Česká republika –  
Svobodný stát Bavorsko  
2014 – 2020 (INTERREG V)

FLORA DES  
BÖHMERWALDES

KVĚTENA  
ŠUMAVY



*Senecio subalpinus* – Milan Štech – Blatenská slať.



**Europäische Union  
Evropská unie**  
Europäischer Fonds für  
regionale Entwicklung  
Evropský fond pro  
regionální rozvoj



**Ziel ETZ | Cíl EÚS**  
Freistaat Bayern –  
Tschechische Republik  
Česká republika –  
Svobodný stát Bavorsko  
2014 – 2020 (INTERREG V)

FLORA DES  
BÖHMERWALDES



KVĚTENA  
ŠUMAVY



*Senecio subalpinus* – Milan Štech – Blatenská slať.



**Europäische Union  
Evropská unie**  
Europäischer Fonds für  
regionale Entwicklung  
Evropský fond pro  
regionální rozvoj



**Ziel ETZ | Cíl EÚS**  
Freistaat Bayern –  
Tschechische Republik  
Česká republika –  
Svobodný stát Bavorsko  
2014 – 2020 (INTERREG V)

FLORA DES  
BÖHMERWALDES



KVĚTENA  
ŠUMAVY