

Senecio aquaticus – starček vodní

Západo- a středoevropský druh, jehož areál se táhne od Britských ostrovů a severní Itálie do jižní Skandinávie, východní areálová hranice prochází Rakouskem a Slovenskem. Na Šumavě byl zaznamenán především v okrajových částech pohoří, kam vyznívá z podhůří; zdá se, že je mnohem častější na bavorské straně, více lokalit je i v Hornovltavské kotlině. V centrální části pohoří prakticky chybí. Na hornorakouské straně byl zaznamenán u obce Klaffer am Hochficht (M. Hohla in Zobodat 2021). Typickým stanovištěm jsou kosené vlhké louky, ale do porostů rašelinných luk prakticky nevstupuje. Snáší i intenzivnější obhospodařování, ale z dlouhodoběji nekosených porostů dosti rychle ustupuje.

Senecio aquaticus – Wasser-Greiskraut

Západo- a středoevropský druh, jehož areál se táhne od Britských ostrovů a severní Itálie do jižní Skandinávie, východní areálová hranice prochází Rakouskem a Slovenskem. Na Šumavě byl zaznamenán především v okrajových částech pohoří, kam vyznívá z podhůří; zdá se, že je mnohem častější na bavorské straně, více lokalit je i v Hornovltavské kotlině. V centrální části pohoří prakticky chybí. Na hornorakouské straně byl zaznamenán u obce Klaffer am Hochficht (M. Hohla in Zobodat 2021). Typickým stanovištěm jsou kosené vlhké louky, ale do porostů rašelinných luk prakticky nevstupuje. Snáší i intenzivnější obhospodařování, ale z dlouhodoběji nekosených porostů dosti rychle ustupuje.

Červený seznam Šumavy/Rote Liste des Böhmerwaldes

LC (Least Concern/Neohrožené/Nicht gefährdet)

Literatura/Literatur



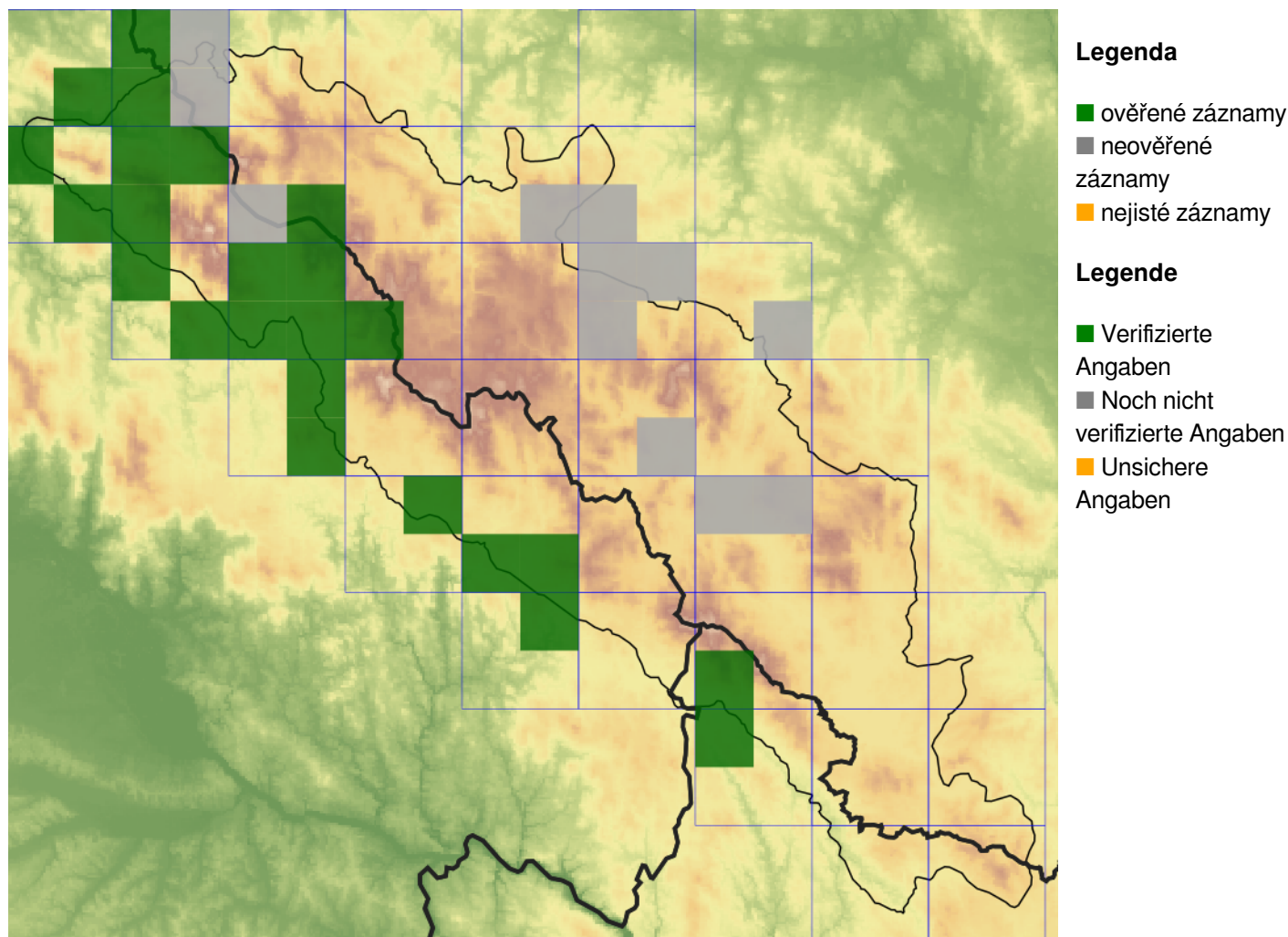
**Europäische Union
Evropská unie**
Europäischer Fonds für
regionale Entwicklung
Evropský fond pro
regionální rozvoj



Ziel ETZ | Cíl EÚS
Freistaat Bayern –
Tschechische Republik
Česká republika –
Svobodný stát Bavorsko
2014 – 2020 (INTERREG V)


**FLORA DES
BÖHMERWALDES**
**KVĚTENA
ŠUMAVY**

Mapa rozšíření/Erweiterungskarte



© Květena Šumavy/Flora des Böhmerwaldes 21/05/2026

Data o rozšíření rostlin pochází z Databáze české flóry a vegetace ([Pladias](#)), bavorské národní databáze ([AFvB](#)) a nově získaných dat v projektu Květena Šumavy. Data jsou zobrazována v síťové mapě založené na kvadrantech středoevropské mapovací sítě 5 × 3 zeměpisné minuty (ca. 5,5 × 5,9 km).

Die Verbreitungsdaten der Pflanzen stammen aus der Datenbank der Tschechischen Flora und Vegetation ([Pladias](#)), der Datenbank zur Flora von Bayern ([AFvB](#)) und neu erfassten Daten aus dem Projekt Flora des Böhmerwaldes. Angaben zur Verbreitung werden basierend auf dem Kartenraster für Mitteleuropa angegeben, abgeleitet von Quadranten mit 5 × 3 Bogenminuten (ca. 5,5 × 5,9 km).

Fotografie/Fotos



**Europäische Union
Evropská unie**
Europäischer Fonds für
regionale Entwicklung
Evropský fond pro
regionální rozvoj



Ziel ETZ | Cíl EÚS
Freistaat Bayern –
Tschechische Republik
Česká republika –
Svobodný stát Bavorsko
2014 – 2020 (INTERREG V)

**FLORA DES
BÖHMERWALDES**  **KVĚTENA
ŠUMAVY**