

Scirpus radicans – skřípina kořenující

Skřípina kořenující je subkontinentálně laděný druh temperátní zóny Evropy s vyznívajícím ostrůvkovitým rozšířením přes střední Asii až do východní Asie a Japonska. Na Šumavě je její výskyt omezen pouze vzácně na Hornovltavskou kotlinu, kde je známa dosud pouze z obvodové části vodní nádrže Lipno. Druh se zde vyskytuje v narušované litorální zóně s periodicky zaklesávající hladinou vody a porůstá místy litorál vodní nádrže. V době zaklesnutí hladiny expanduje na obnaženou plochu při okraji, kde může vytvářet kompaktní porosty as. *Scirpetum radicans*. Poprvé byl zde druh nalezen v roce 2000 na levém břehu Lukavické zátoky Lipna poblíž ústí Lukavického potoka u Kovářova (K. Boublík & M. Lepší 2000 PRC). Následně byla skřípina kořenující nalezena také na dalších místech při obvodu vodní nádrže Lipno a to u Přední Zvonkové a u bývalé obce Kyselov (Ekrt & Půbal 2009, Kaplan et al. 2018). Vzhledem k nenápadnosti druhu je pravděpodobné, že se jedná o přehlížený druh a v budoucnu by mohly být nalezeny další lokality při obvodu vodní nádrže Lipno nebo i jinde v Hornovltavské kotlině.

Scirpus radicans – Wurzelnde Simse

Die Wurzelnde Simse ist eine subkontinental verbreitete Art der temperaten Zone Europas mit ausklingender inselartiger Verbreitung über Mittelasien bis nach Ostasien und Japan. Ihre seltenen Vorkommen im Böhmerwald sind auf das Obere Moldaubecken beschränkt. Hier ist sie bisher nur vom Randbereich des Lipno-Stausees bekannt. Die Art kommt hier in der gestörten Uferzone mit periodisch schwankendem Wasserspiegel vor und wächst stellenweise am Ufer des Stausees. Während der Zeit der Wasserspiegelsenkung breitet sie sich auf dem trocken gefallenem Uferstreifen aus, wo sie kompakte Bestände der Assoziation *Scirpetum radicans* bilden kann. Die Art wurde hier zum ersten Mal im Jahr 2000 am linken Ufer der Lukavická-Bucht in der Nähe der Mündung des Lukavický-Bachs bei Kovářov gefunden (K. Boublík & M. Lepší 2000 PRC). Später wurde die Wurzelnde Simse auch an weiteren Stellen am Rand des Lipno-Stausees gefunden, nämlich bei Přední Zvonková und dem ehemaligen Dorf Kyselov (Ekrt & Půbal 2009, Kaplan et al. 2018). Aufgrund der Unauffälligkeit der Art ist davon auszugehen, dass sie öfters übersehen wurde und in Zukunft auch an weiteren Stellen am Ufer des Lipno-Stausees oder auch anderswo im Oberen Moldaubecken entdeckt wird.

Červený seznam Šumavy/Rote Liste des Böhmerwaldes

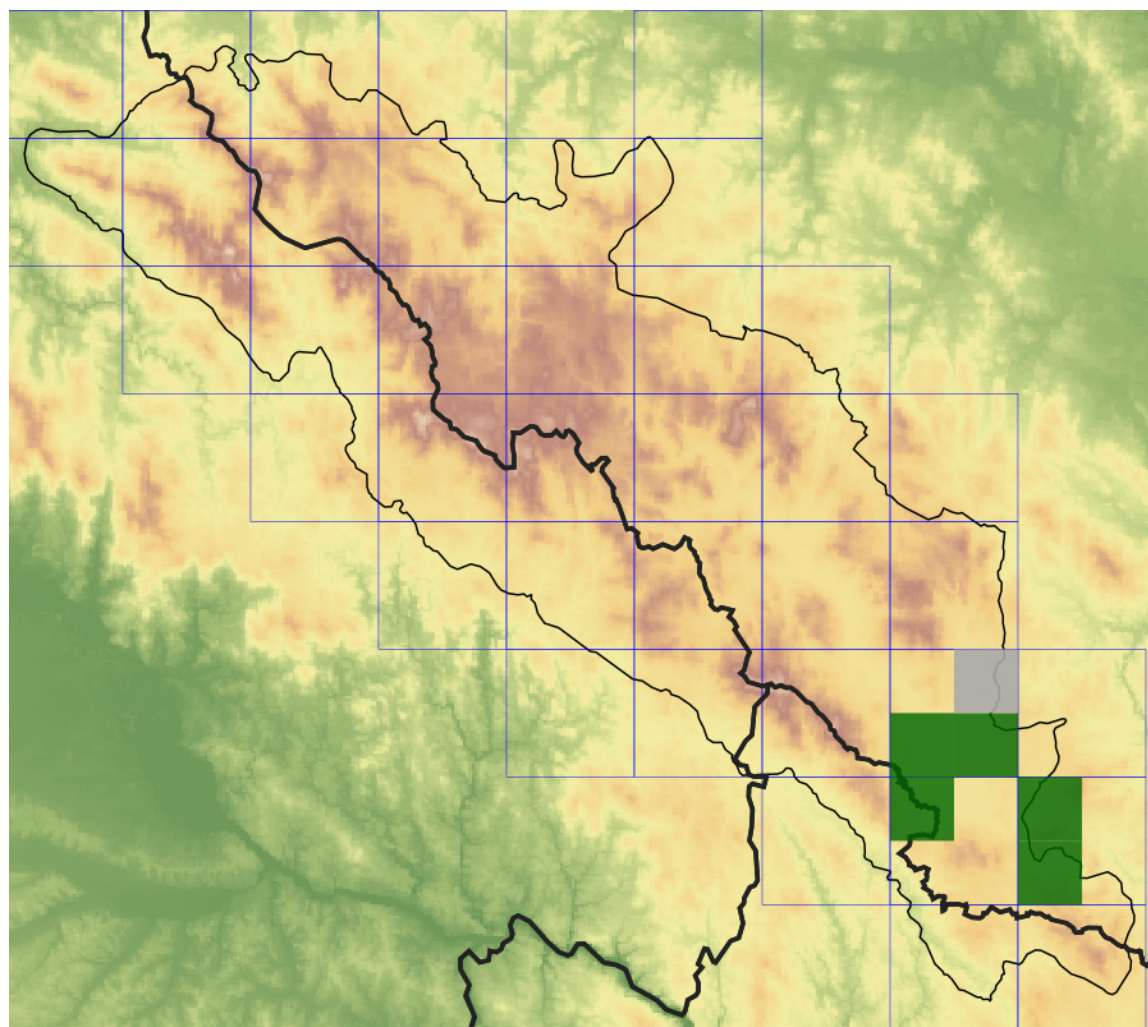
LC (Least Concern/Neohrožené/Nicht gefährdet)

Literatura/Literatur

Ekrt L. & Půbal D. (2009) Novinky v květeně cévnatých rostlin české Šumavy a přiléhajícího Předšumaví. II. – *Silva Gabreta* 15: 173–196.

Kaplan Z., Koutecký P., Danihelka J., Šumberová K., Ducháček M., Štěpánková J., Ekrt L., Grulich V., Řepka R., Kubát K., Mráz P., Wild J. & Brůna J. (2018) Distributions of vascular plants in the Czech Republic. Part 6. – *Preslia* 90: 235–346.

Mapa rozšíření/Erweiterungskarte



Legenda

- ověřené záznamy
- neověřené záznamy
- nejisté záznamy

Legende

- Verifizierte Angaben
- Noch nicht verifizierte Angaben
- Unsichere Angaben

© Květena Šumavy/Flora des Böhmerwaldes 22/04/2026

Data o rozšíření rostlin pochází z Databáze české flóry a vegetace ([Pladias](#)), bavorské národní databáze ([AFvB](#)) a nově získaných dat v projektu Květena Šumavy. Data jsou zobrazována v síťové mapě založené na kvadrantech středoevropské mapovací sítě 5 × 3 zeměpisné minuty (ca. 5,5 × 5,9 km).

Die Verbreitungsdaten der Pflanzen stammen aus der Datenbank der Tschechischen Flora und Vegetation ([Pladias](#)), der Datenbank zur Flora von Bayern ([AFvB](#)) und neu erfassten Daten aus dem Projekt Flora des Böhmerwaldes. Angaben zur Verbreitung werden basierend auf dem Kartenraster für Mitteleuropa angegeben, abgeleitet von Quadranten mit 5 × 3 Bogenminuten (ca. 5,5 × 5,9 km).



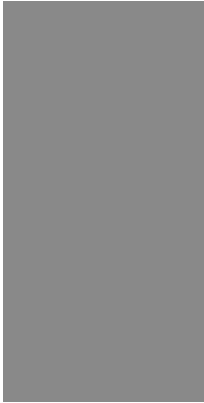
Evropská unie
Evropský fond pro regionální rozvoj



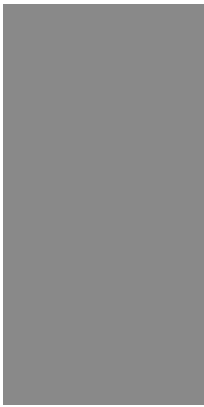
Ziel ETZ | Cíl EÚS
Freistaat Bayern –
Tschechische Republik
Česká republika –
Svobodný stát Bavorsko
2014 – 2020 (INTERREG V)

FLORA DES
BÖHMERWALDES

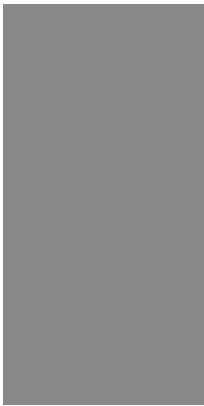
Fotografie/Fotos



Scirpus radicans – David Půbal – Kyselov.



Scirpus radicans – David Půbal – Kyselov.



Scirpus radicans – David Půbal – Kyselov.



Europäische Union
Evropská unie
Europäischer Fonds für
regionale Entwicklung
Evropský fond pro
regionální rozvoj



Ziel ETZ | Cíl EÚS
Freistaat Bayern –
Tschechische Republik
Česká republika –
Svobodný stát Bavorsko
2014 – 2020 (INTERREG V)

FLORA DES
BÖHMERWALDES



KVĚTENA
ŠUMAVY