

## ***Sanguisorba officinalis* – krvavec toten**

Krvavec toten se vyskytuje v celé Eurasii od hor submediteránního pásu až po boreální pásmo a v západní části Severní Ameriky. Vyskytuje se hojně v nižších a středních polohách celé Šumavy. V nejvyšších polohách se s ním setkáme pouze vzácně. Roste hlavně na vlhkých, mírně živinami bohatých loukách a pastvinách, ve vyšších polohách pak v bylinných lemech podél komunikací.

Nejvyšší výskyt: 1400 m n. m.

## ***Sanguisorba officinalis* – Großer Wiesenknopf**

Der Große Wiesenknopf kommt in ganz Eurasien von den Bergen der submediterranen Zone bis zur borealen Zone und im Westteil von Nordamerika vor. Er kommt in niedrigeren und mittleren Lagen des ganzen Böhmerwaldes häufig vor. In den höchsten Lagen findet man ihn nur selten. Er wächst hauptsächlich auf feuchten, mäßig nährstoffreichen Wiesen und Weiden, in höheren Lagen in Kräutersäumen entlang Straßen.

Nejvyšší výskyt: 1400 m n. m.

## **Červený seznam Šumavy/Rote Liste des Böhmerwaldes**

LC (Least Concern/Neohrožené/Nicht gefährdet)

## **Literatura/Literatur**



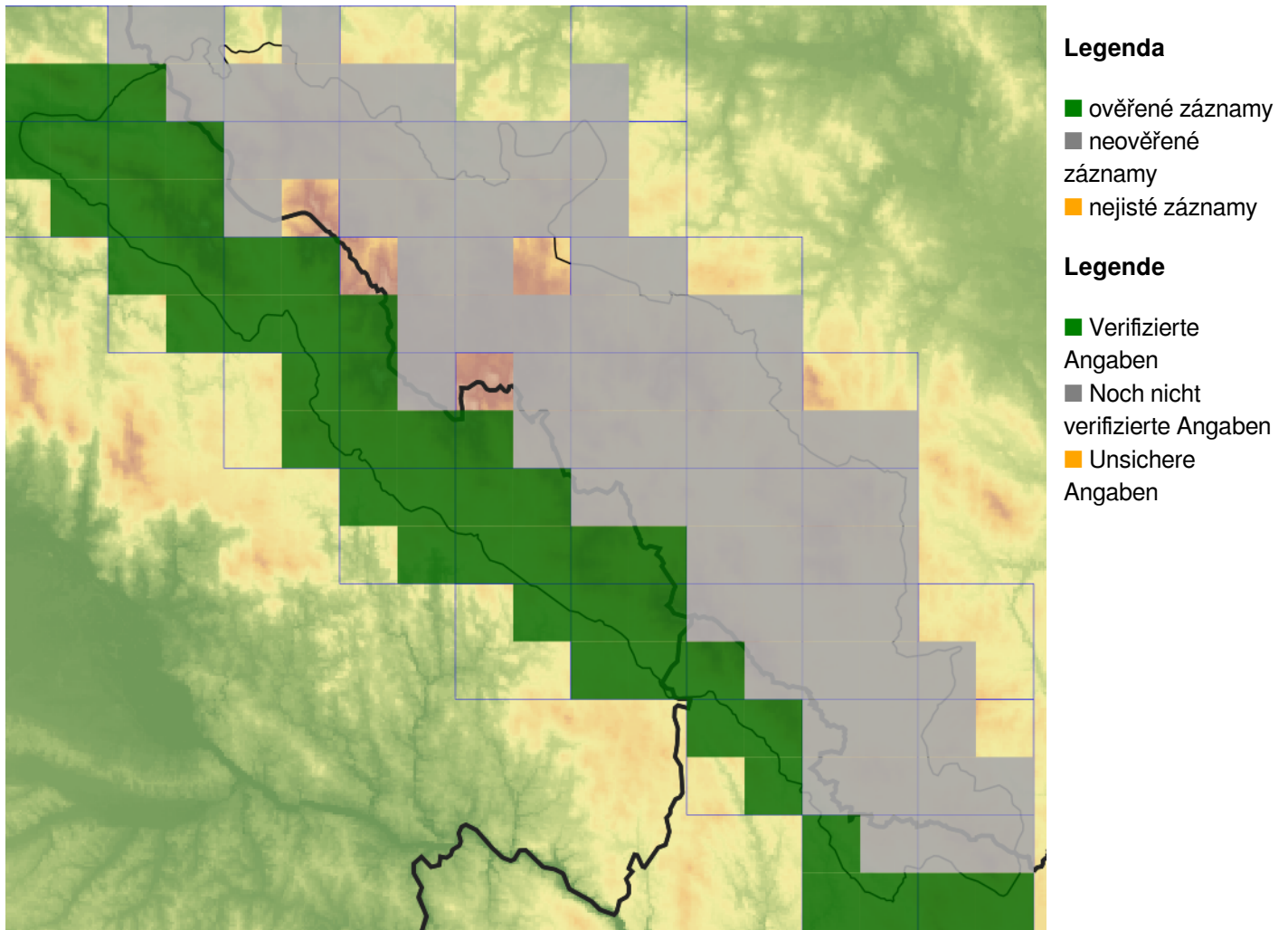
**Europäische Union  
Evropská unie**  
Europäischer Fonds für  
regionale Entwicklung  
Evropský fond pro  
regionální rozvoj



**Ziel ETZ | Cíl EÚS**  
Freistaat Bayern –  
Tschechische Republik  
Česká republika –  
Svobodný stát Bavorsko  
2014 – 2020 (INTERREG V)



## Mapa rozšíření/Erweiterungskarte



© Květena Šumavy/Flora des Böhmerwaldes 15/06/2026

Data o rozšíření rostlin pochází z Databáze české flóry a vegetace ([Pladias](#)), bavorské národní databáze ([AFvB](#)) a nově získaných dat v projektu Květena Šumavy. Data jsou zobrazována v síťové mapě založené na kvadrantech středoevropské mapovací sítě 5 × 3 zeměpisné minuty (ca. 5,5 × 5,9 km).

Die Verbreitungsdaten der Pflanzen stammen aus der Datenbank der Tschechischen Flora und Vegetation ([Pladias](#)), der Datenbank zur Flora von Bayern ([AFvB](#)) und neu erfassten Daten aus dem Projekt Flora des Böhmerwaldes. Angaben zur Verbreitung werden basierend auf dem Kartenraster für Mitteleuropa angegeben, abgeleitet von Quadranten mit 5 × 3 Bogenminuten (ca. 5,5 × 5,9 km).



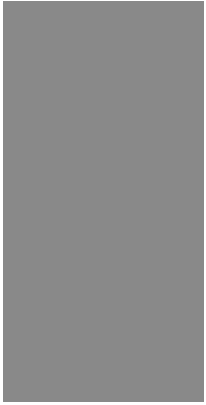
**Evropská unie**  
Evropský fond pro regionální rozvoj



**Ziel ETZ | Cíl EÚS**  
Freistaat Bayern –  
Tschechische Republik  
Česká republika –  
Svobodný stát Bavorsko  
2014 – 2020 (INTERREG V)



## Fotografie/Fotos



*Sanguisorba officinalis* – Alena Lepší – Kašperské Hory.



**Europäische Union  
Evropská unie**  
Europäischer Fonds für  
regionale Entwicklung  
Evropský fond pro  
regionální rozvoj



**Ziel ETZ | Cíl EÚS**  
Freistaat Bayern –  
Tschechische Republik  
Česká republika –  
Svobodný stát Bavorsko  
2014 – 2020 (INTERREG V)

