

***Sanguisorba minor* – krvavec menší**

Krvavec menší je rozšířen prakticky po celé střední, západní a jižní Evropě, na východ výskyt zasahuje až do hor střední Asie. Tento světlomilný druh s těžištěm výskytu v nížinách v xerothermních až mezických trávnících a na skalách a mezích se na Šumavě vyskytuje jen vzácně převážně podél cest a železničních tratí, kam je pravděpodobně zavlékán s posypovým materiálem. Zaznamenan byl v okolí Hojsovy Stráže, Železné Rudy, Zwieselu, Srní, Modravy, Horské Kvildy a Horní Plané.

***Sanguisorba minor* – Kleiner Wiesenknopf**

Der Kleine Wiesenknopf ist praktisch in ganz Mittel-, West- und Südeuropa verbreitet, im Osten greift er bis in die Berge von Mittelasien ein. Diese lichtliebende Art mit dem Schwerpunkt des Vorkommens in Tiefebene in xerothermen bis mesischen Rasen und auf Felsen und Rainen kommt im Böhmerwald nur selten, überwiegend entlang Wege und Bahnstrecken vor, wohin sie wahrscheinlich mit dem Streugut verschleppt wird. Der Kleine Wiesenknopf wurde in der Umgebung von Hojsova Stráž, Železná Ruda, Zwiesel, Srní, Modrava, Horská Kvilda und Horní Planá festgestellt.

Červený seznam Šumavy/Rote Liste des Böhmerwaldes

Literatura/Literatur



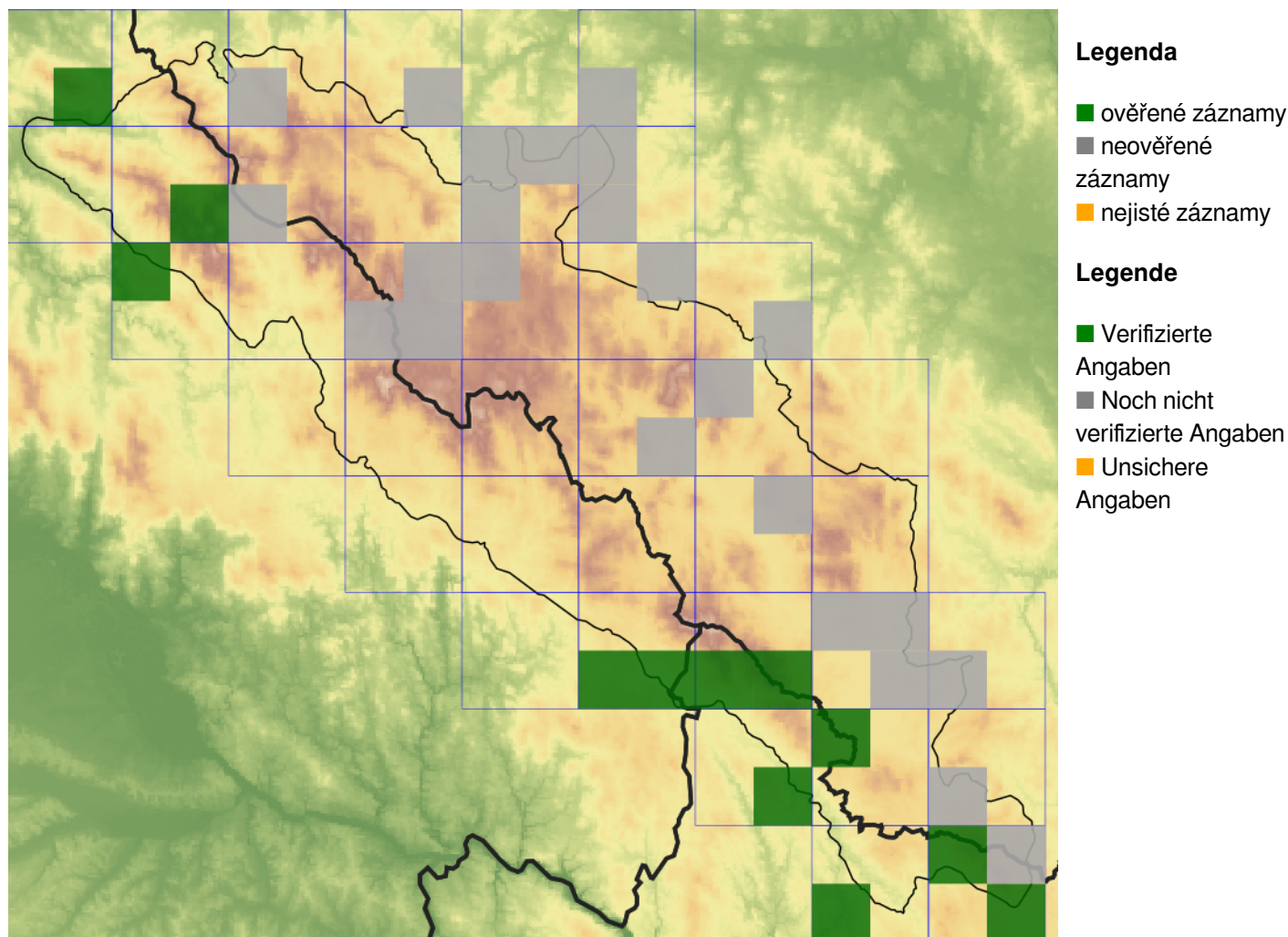
**Europäische Union
Evropská unie**
Europäischer Fonds für
regionale Entwicklung
Evropský fond pro
regionální rozvoj



Ziel ETZ | Cíl EÚS
Freistaat Bayern –
Tschechische Republik
Česká republika –
Svobodný stát Bavorsko
2014 – 2020 (INTERREG V)


**FLORA DES
BÖHMERWALDES**
**KVĚTENA
ŠUMAVY**

Mapa rozšíření/Erweiterungskarte



© Květena Šumavy/Flora des Böhmerwaldes 20/05/2026

Data o rozšíření rostlin pochází z Databáze české flóry a vegetace ([Pladias](#)), bavorské národní databáze ([AFvB](#)) a nově získaných dat v projektu Květena Šumavy. Data jsou zobrazována v síťové mapě založené na kvadrantech středoevropské mapovací sítě 5 × 3 zeměpisné minuty (ca. 5,5 × 5,9 km).

Die Verbreitungsdaten der Pflanzen stammen aus der Datenbank der Tschechischen Flora und Vegetation ([Pladias](#)), der Datenbank zur Flora von Bayern ([AFvB](#)) und neu erfassten Daten aus dem Projekt Flora des Böhmerwaldes. Angaben zur Verbreitung werden basierend auf dem Kartenraster für Mitteleuropa angegeben, abgeleitet von Quadranten mit 5 × 3 Bogenminuten (ca. 5,5 × 5,9 km).



Evropská unie
Evropský fond pro regionální rozvoj



Ziel ETZ | Cíl EÚS
Freistaat Bayern –
Tschechische Republik
Česká republika –
Svobodný stát Bavorsko
2014 – 2020 (INTERREG V)

FLORA DES
BÖHMERWALDES

KVĚTEN
ŠUMAVY

Fotografie/Fotos



Sanguisorba minor – Alena Vydrová – Milčice, louky nad Divišovským potokem.



Europäische Union
Evropská unie
Europäischer Fonds für
regionale Entwicklung
Evropský fond pro
regionální rozvoj



Ziel ETZ | Cíl EÚS
Freistaat Bayern –
Tschechische Republik
Česká republika –
Svobodný stát Bavorsko
2014 – 2020 (INTERREG V)

FLORA DES
BÖHMERWALDES

KVĚTENA
ŠUMAVY



© Alena Vydrová

***Sanguisorba minor* – Alena Vydrová – Milčice, louky nad Divišovským potokem.**



**Europäische Union
Evropská unie**
Europäischer Fonds für
regionale Entwicklung
Evropský fond pro
regionální rozvoj



Ziel ETZ | Cíl EÚS
Freistaat Bayern –
Tschechische Republik
Česká republika –
Svobodný stát Bavorsko
2014 – 2020 (INTERREG V)

**FLORA DES
BÖHMERWALDES**



**KVĚTENA
ŠUMAVY**



Sanguisorba minor – Milan Štech – Guglöd.



**Europäische Union
Evropská unie**
Europäischer Fonds für
regionale Entwicklung
Evropský fond pro
regionální rozvoj



Ziel ETZ | Cíl EÚS
Freistaat Bayern –
Tschechische Republik
Česká republika –
Svobodný stát Bavorsko
2014 – 2020 (INTERREG V)

**FLORA DES
BÖHMERWALDES**

**KVĚTENA
ŠUMAVY**



© Milan Štech

Sanguisorba minor – Milan Štech – Guglöd.



**Europäische Union
Evropská unie**
Europäischer Fonds für
regionale Entwicklung
Evropský fond pro
regionální rozvoj



Ziel ETZ | Cíl EÚS
Freistaat Bayern –
Tschechische Republik
Česká republika –
Svobodný stát Bavorsko
2014 – 2020 (INTERREG V)

**FLORA DES
BÖHMERWALDES**
 **KVĚTENA
ŠUMAVY**