

Asplenium viride – sleziník zelený

Sleziník zelený je striktně bazofilní diploidní druh zaujímající široký temperátní areál na severní polokouli. Preferuje vyšší horské polohy. Vzhledem k převažujícímu geologickému podkladu se však na Šumavě se vyskytuje vzácně a zpravidla přechodně, vždy na zcela druhotných nebo bázemi druhotně obohacených stanovištích. Poprvé byl zaznamenán výskyt sleziníku zeleného na Šumavě v druhé polovině 19. století na vrcholu hory Ostrý (Osser Berg) v Královském hvozdu (P. Hora 1879 PR, PRC, Hora in Čelakovský 1883). Podrobným rozbořem tohoto výskytu se zabýval Kovanda (1968), kterému se již nepodařilo výskyt druhu na Ostrém ověřit. Zdejší svorové skály jsou značně ovlivněny bázemi splavovanými z horské chaty Willmann Haus na vrcholu hory a rostou zde i další bazofilní druhy. Trochu nejasný je historický doklad sleziníku zeleného na skalách vrcholu Homole (Hulitzer) u Borových Lad (Hirsch 1919 OH). Další údaje o výskytu sleziníku zeleného pocházejí vždy ze starých zdí s vápenatou maltou v současných i historických osadách (např. poblíž obce Keply, u Nicova mezi Studencem a Krousovem, v sedle Alpy u Nové Pece, u Großer Arbersee) a v ruinách starých hradů (Vítkův kámen). Výskyt je vzácně roztroušen víceméně v celém zájmovém území na české a bavorské straně Šumavy.

Nejvyšší výskyt: 1290 m n. m.

Asplenium viride – Grüner Streifenfarn

Der Grüne Streifenfarn ist eine strikt basiphile diploide Art, die ein breites temperates Areal auf der Nordhalbkugel einnimmt. Er bevorzugt höhere Gebirgslagen. Angesichts des vorherrschenden geologischen Untergrundes kommt er jedoch im Böhmerwald selten und in der Regel vorübergehend, immer an völlig sekundären oder mit Basen sekundär bereicherten Standorten vor. Das erste Mal wurde das Vorkommen des Grünen Streifenfarnes im Böhmerwald in der 2. Hälfte des 19. Jahrhunderts auf dem Gipfel des Ossers im Künischen Gebirge festgestellt (P. Hora 1879 PR, PRC, Hora in Čelakovský 1883). Mit der ausführlichen Analyse dieses Vorkommens beschäftigte sich Kovanda (1968), dem nicht mehr gelang, das Vorkommen der Art auf dem Osser zu überprüfen. Die hiesigen Glimmerschieferfelsen werden mit Basen bedeutend beeinflusst, die von der Berghütte Willmann Haus auf dem Berggipfel geschwemmt werden, und es wachsen hier auch weitere basiphile Arten. Ein bisschen unklar ist der historische Beleg des Grünen Streifenfarnes auf Felsen des Gipfels Homole (Hulitzer) bei Borová Lada (Hirsch 1919 OH). Weitere Angaben über das Vorkommen des Grünen Streifenfarnes stammen immer von alten Mauern mit kalkhaltigem Mörtel in gegenwärtigen sowie historischen Ortschaften (z. B. in der Nähe der Gemeinde Keply, bei Nicov zwischen Studenec und Krousov, im Sattel Alpy bei Nová Pec, am Großen Arbersee) und Ruinen alter Burgen (Vítkův kámen). Das Vorkommen ist mehr oder weniger im ganzen Interessengebiet auf tschechischer und bayerischer Seite des Böhmerwaldes selten zerstreut.

Nejvyšší výskyt: 1290 m n. m.

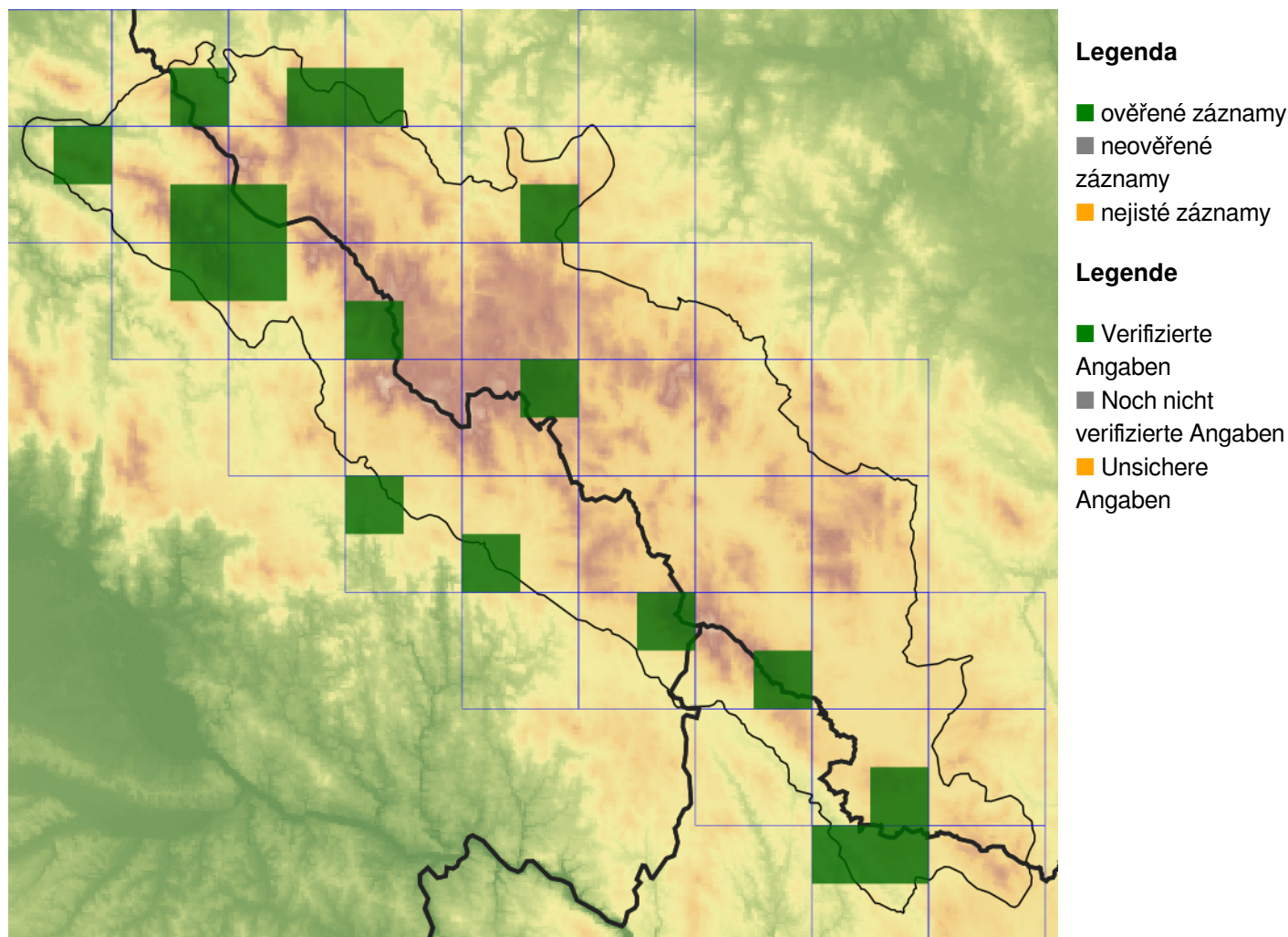
Červený seznam Šumavy/Rote Liste des Böhmerwaldes

NA (Not Applicable/Nevhodné pro hodnocení/Bewertungsungeeignet)

Literatura/Literatur

Čelakovský L. (1883) Prodrómus květeny české. IV. – Arch. Přírod. Výzk. Čech, sect. 3a, fasc. 4: 677–944.
Kovanda M. (1968) *Asplenium trichomanes* L. em. Huds. a *A. viride* Huds. na Šumavě. – Preslia 40: 408–414.

Mapa rozšíření/Erweiterungskarte



© Květena Šumavy/Flora des Böhmerwaldes 15/06/2026

Data o rozšíření rostlin pochází z Databáze české flóry a vegetace ([Pladias](#)), bavorské národní databáze ([AFvB](#)) a nově získaných dat v projektu Květena Šumavy. Data jsou zobrazována v síťové mapě založené na kvadrantech středoevropské mapovací sítě 5 × 3 zeměpisné minuty (ca. 5,5 × 5,9 km).

Die Verbreitungsdaten der Pflanzen stammen aus der Datenbank der Tschechischen Flora und Vegetation ([Pladias](#)), der Datenbank zur Flora von Bayern ([AFvB](#)) und neu erfassten Daten aus dem Projekt Flora des Böhmerwaldes. Angaben zur Verbreitung werden basierend auf dem Kartenraster für Mitteleuropa angegeben, abgeleitet von Quadranten mit 5 × 3 Bogenminuten (ca. 5,5 × 5,9 km).



Evropská unie
Evropský fond pro regionální rozvoj

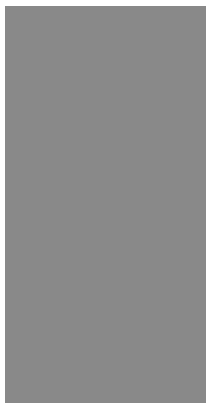


Ziel ETZ | Cíl EÚS
Freistaat Bayern –
Tschechische Republik
Česká republika –
Svobodný stát Bavorsko
2014 – 2020 (INTERREG V)

FLORA DES
BÖHMERWALDES

KVĚTENA
ŠUMAVY

Fotografie/Fotos



Asplenium viride – David Půbal – Vítkův kámen.



© Alena Vydrová

Asplenium viride – Alena Vydrová – Smrčina.



Europäische Union
Evropská unie
Europäischer Fonds für
regionale Entwicklung
Evropský fond pro
regionální rozvoj



Ziel ETZ | Cíl EÚS
Freistaat Bayern –
Tschechische Republik
Česká republika –
Svobodný stát Bavorsko
2014 – 2020 (INTERREG V)

FLORA DES
BÖHMERWALDES

KVĚTENA
ŠUMAVY