

Sambucus nigra – bez černý

Roste v okolí lidských sídel, na okrajích lesů, v křovinách a lesích na živinami, hlavně dusíkem bohatých půdách. Na Šumavě se vyskytuje roztroušeně v nižších a středních polohách, do nejvyšších poloh nevystupuje (nejvýše byl zaznamenán asi v 1050 m n. m. – Zhůří u Rejštejna, Nesvadbová & Sofron 1998).

Nejvyšší výskyt: 1050 m n. m.

Sambucus nigra – Schwarzer Holunder

Er wächst in der Umgebung von menschlichen Siedlungen, an Waldrändern, in Stauden und Wäldern auf nährstoffreichen, hauptsächlich stickstoffreichen Böden. Im Böhmerwald kommt er zerstreut in niedrigeren und mittleren Lagen vor, steigt in die höchsten Lagen nicht auf (am höchsten wurde er etwa in einer Meereshöhe von 1050 m – Zhůří u Rejštejna – festgestellt, Nesvadbová & Sofron 1998).

Nejvyšší výskyt: 1050 m n. m.

Červený seznam Šumavy/Rote Liste des Böhmerwaldes

LC (Least Concern/Neohrožené/Nicht gefährdet)

Literatura/Literatur

Nesvadbová J. & Sofron J. (1998) Výsledky floristického průzkumu severozápadní Šumavy a Bavorského lesa v roce 1997. – Erica 7: 27–46.



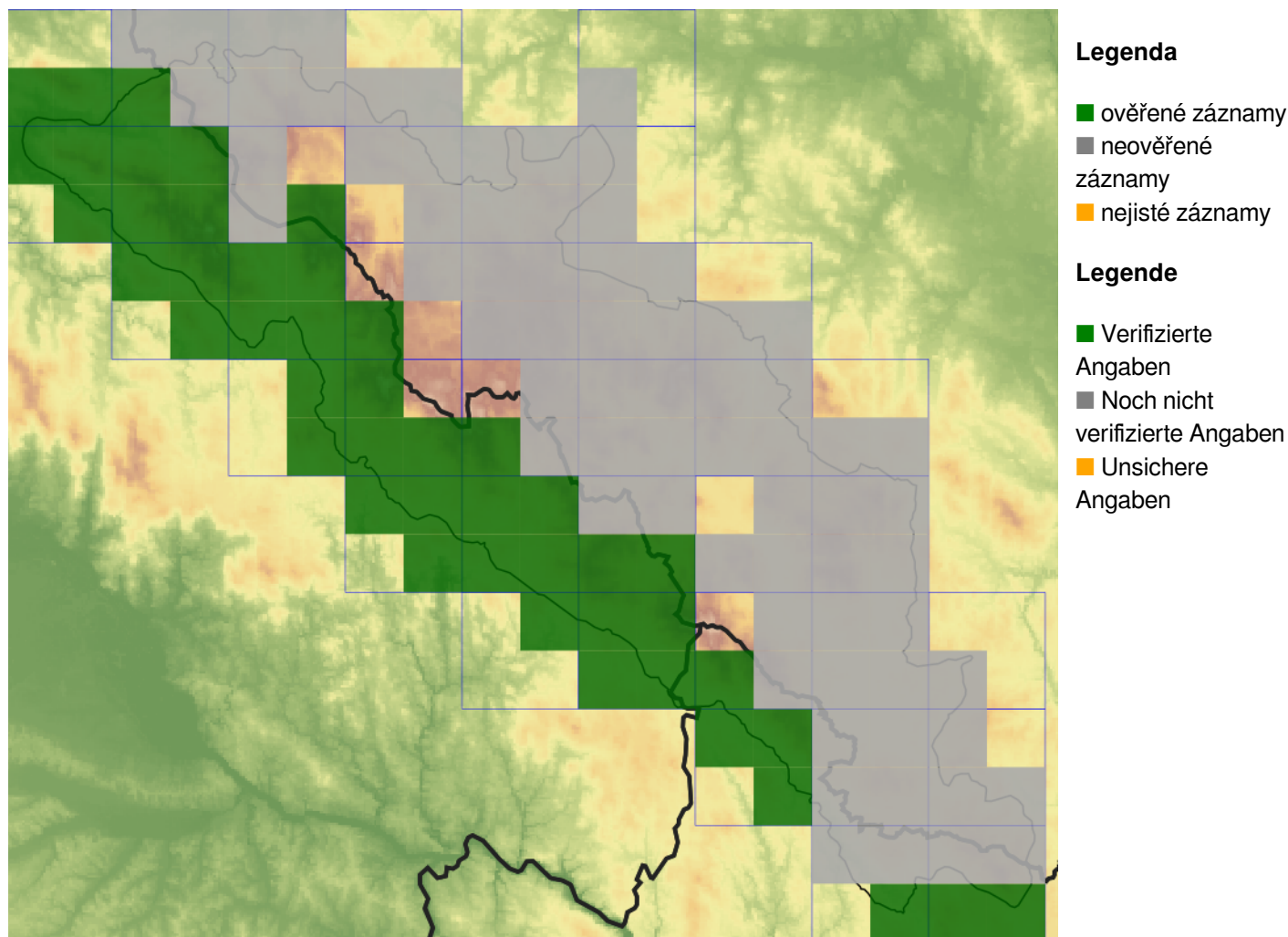
**Europäische Union
Evropská unie**
Europäischer Fonds für
regionale Entwicklung
Evropský fond pro
regionální rozvoj



Ziel ETZ | Cíl EÚS
Freistaat Bayern –
Tschechische Republik
Česká republika –
Svobodný stát Bavorsko
2014 – 2020 (INTERREG V)


**FLORA DES
BÖHMERWALDES**
**KVĚTENA
ŠUMAVY**

Mapa rozšíření/Erweiterungskarte



© Květena Šumavy/Flora des Böhmerwaldes 21/04/2026

Data o rozšíření rostlin pochází z Databáze české flóry a vegetace ([Pladias](#)), bavorské národní databáze ([AFvB](#)) a nově získaných dat v projektu Květena Šumavy. Data jsou zobrazována v síťové mapě založené na kvadrantech středoevropské mapovací sítě 5 × 3 zeměpisné minuty (ca. 5,5 × 5,9 km).

Die Verbreitungsdaten der Pflanzen stammen aus der Datenbank der Tschechischen Flora und Vegetation ([Pladias](#)), der Datenbank zur Flora von Bayern ([AFvB](#)) und neu erfassten Daten aus dem Projekt Flora des Böhmerwaldes. Angaben zur Verbreitung werden basierend auf dem Kartenraster für Mitteleuropa angegeben, abgeleitet von Quadranten mit 5 × 3 Bogenminuten (ca. 5,5 × 5,9 km).



Evropská unie
Evropský fond pro regionální rozvoj



Ziel ETZ | Cíl EÚS
Freistaat Bayern –
Tschechische Republik
Česká republika –
Svobodný stát Bavorsko
2014 – 2020 (INTERREG V)

FLORA DES
BÖHMERWALDES

KVĚTENA
ŠUMAVY

Fotografie/Fotos



© Libor Ekrť

***Sambucus nigra* – Libor Ekrť – Černá v Pošumaví.**



**Europäische Union
Evropská unie**
Europäischer Fonds für
regionale Entwicklung
Evropský fond pro
regionální rozvoj



Ziel ETZ | Cíl EÚS
Freistaat Bayern –
Tschechische Republik
Česká republika –
Svobodný stát Bavorsko
2014 – 2020 (INTERREG V)

FLORA DES
BÖHMERWALDES

KVĚTENA
ŠUMAVY