

## ***Salix triandra* subsp. *amygdalina* – vrba trojmužná různobarvá**

Keřovitá vrba, která nejčastěji roste podél vodních toků, na březích slepých ramen a rybníků, obvykle na živinami bohatých půdách, naopak rašelinným a dalším velmi chudým biotopům se vyhýbá. Na Šumavě se vyskytuje poměrně hojně v Hornovltavské kotlině, do ostatních částí pohoří zasahuje okrajově v návaznosti na výskyt v předhůří. Jde o jeden z druhů, který je někdy vysazován jako košíkářská a medonosná dřevina. Rozlišují se dva poddruhy, hojnější v. trojmužná pravá (*S. triandra* subsp. *triandra*) se žlutozeleným rubem listů a výrazně vzácnější v. trojmužná různobarvá (*S. triandra* subsp. *amygdalina*) se šedavým až bělavým voskovým povlakem na rubu listů. Ze Šumavy jsou udávány oba, ale ve většině literatury nejsou rozlišovány a jejich přesné rozšíření je tak třeba dále studovat.

## ***Salix triandra* subsp. *amygdalina* – Bereifte Mandel-Weide**

Keřovitá vrba, která nejčastěji roste podél vodních toků, na březích slepých ramen a rybníků, obvykle na živinami bohatých půdách, naopak rašelinným a dalším velmi chudým biotopům se vyhýbá. Na Šumavě se vyskytuje poměrně hojně v Hornovltavské kotlině, do ostatních částí pohoří zasahuje okrajově v návaznosti na výskyt v předhůří. Jde o jeden z druhů, který je někdy vysazován jako košíkářská a medonosná dřevina. Rozlišují se dva poddruhy, hojnější v. trojmužná pravá (*S. triandra* subsp. *triandra*) se žlutozeleným rubem listů a výrazně vzácnější v. trojmužná různobarvá (*S. triandra* subsp. *amygdalina*) se šedavým až bělavým voskovým povlakem na rubu listů. Ze Šumavy jsou udávány oba, ale ve většině literatury nejsou rozlišovány a jejich přesné rozšíření je tak třeba dále studovat.

## **Červený seznam Šumavy/Rote Liste des Böhmerwaldes**

NE (Not Evaluated/Nehodnocené/Nicht beurteilt)

## **Literatura/Literatur**



**Europäische Union  
Evropská unie**  
Europäischer Fonds für  
regionale Entwicklung  
Evropský fond pro  
regionální rozvoj



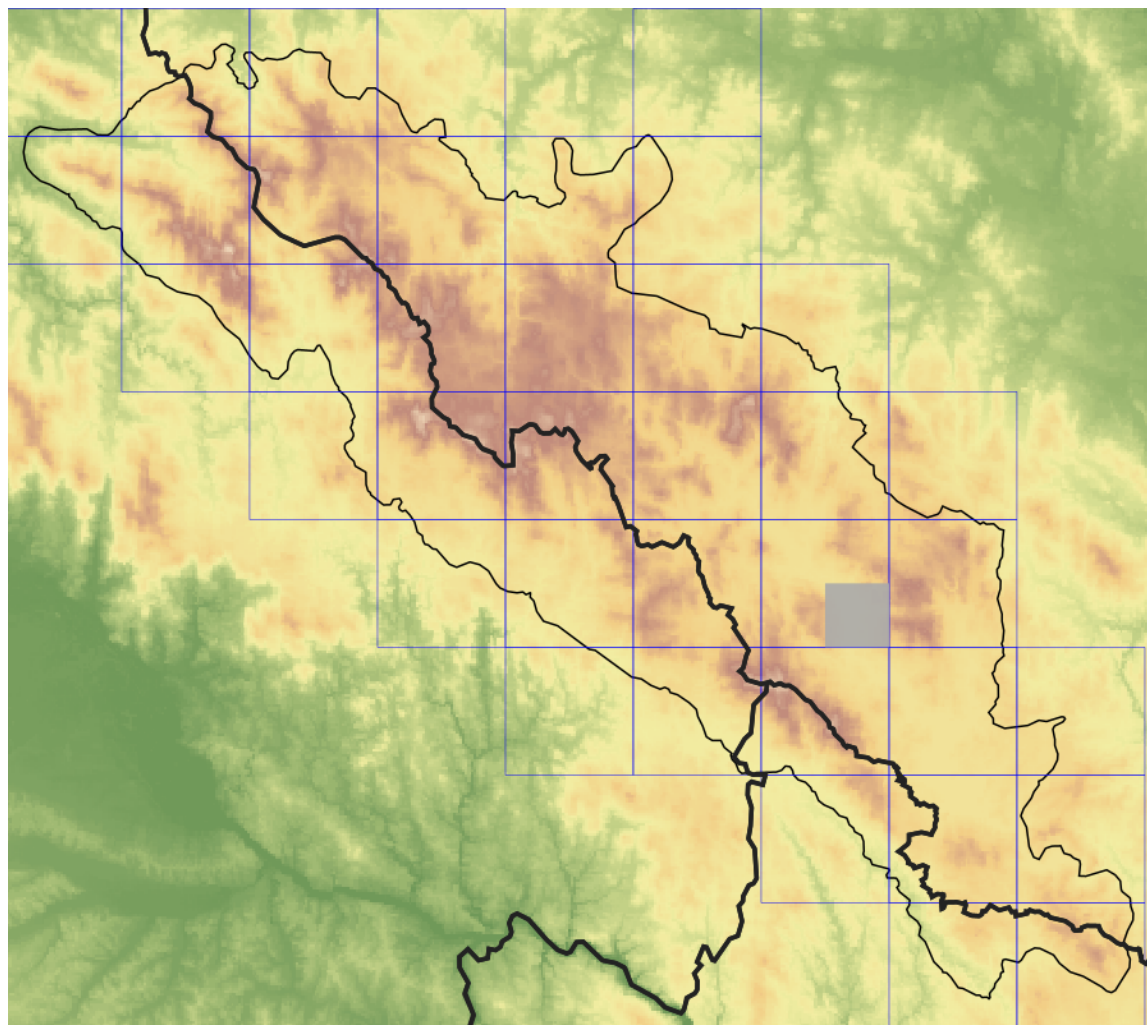
**Ziel ETZ | Cíl EÚS**  
Freistaat Bayern –  
Tschechische Republik  
Česká republika –  
Svobodný stát Bavorsko  
2014 – 2020 (INTERREG V)



FLORA DES  
BÖHMERWALDES

KVĚTENA  
ŠUMAVY

## Mapa rozšíření/Erweiterungskarte



### Legenda

- ověřené záznamy
- neověřené záznamy
- nejisté záznamy

### Legende

- Verifizierte Angaben
- Noch nicht verifizierte Angaben
- Unsichere Angaben

© Květena Šumavy/Flora des Böhmerwaldes 22/04/2026

Data o rozšíření rostlin pochází z Databáze české flóry a vegetace ([Pladias](#)), bavorské národní databáze ([AFvB](#)) a nově získaných dat v projektu Květena Šumavy. Data jsou zobrazována v síťové mapě založené na kvadrantech středoevropské mapovací sítě 5 × 3 zeměpisné minuty (ca. 5,5 × 5,9 km).

Die Verbreitungsdaten der Pflanzen stammen aus der Datenbank der Tschechischen Flora und Vegetation ([Pladias](#)), der Datenbank zur Flora von Bayern ([AFvB](#)) und neu erfassten Daten aus dem Projekt Flora des Böhmerwaldes. Angaben zur Verbreitung werden basierend auf dem Kartenraster für Mitteleuropa angegeben, abgeleitet von Quadranten mit 5 × 3 Bogenminuten (ca. 5,5 × 5,9 km).



**Evropská unie**  
Evropský fond pro regionální rozvoj



**Ziel ETZ | Cíl EÚS**  
Freistaat Bayern –  
Tschechische Republik  
Česká republika –  
Svobodný stát Bavorsko  
2014 – 2020 (INTERREG V)

FLORA DES  
BÖHMERWALDES

KVĚTENA  
ŠUMAVY

## Fotografie/Fotos



**Europäische Union  
Evropská unie**  
Europäischer Fonds für  
regionale Entwicklung  
Evropský fond pro  
regionální rozvoj



**Ziel ETZ | Cíl EÚS**  
Freistaat Bayern –  
Tschechische Republik  
Česká republika –  
Svobodný stát Bavorsko  
2014 – 2020 (INTERREG V)

**FLORA DES  
BÖHMERWALDES**  **KVĚTENA  
ŠUMAVY**