

***Asplenium trichomanes* subsp. *quadrivalens* – sleziník červený tmavohnědý**

Slezník červený tmavočervený je tetraploidní poddruh se širokým temperátním areálem. Jedná se o nejběžněji rozšířený poddruh skupiny sleziníku červeného. Převážná většina výskytů *Asplenium trichomanes* na Šumavě náleží právě tomuto poddruhu (Ekrt 2008). Byl na Šumavě zaznamenán v nižších polohách v celém území, kde roste ve štěrbinách stinných skal, na starých zídkách a rozvalinách budov. Ve vyšších polohách chybí nebo se vyskytuje jen velmi ojediněle a to zpravidla jen na zdech starých budov (Srní) nebo na skalách ovlivněných bázemi (vrchol hory Ostrý pod horskou chatou Willmann Haus).

***Asplenium trichomanes* subsp. *quadrivalens* – Gewöhnlicher Brauner Streifenfarn**

Der Tetraploide Braunstielige Streifenfarn ist eine Unterart mit dem breiten temperaten Areal. Es handelt sich um die am häufigsten verbreitete Unterart der Gruppe des Braunstieligen Streifenfarns. Das überwiegende Vorkommen von *Asplenium trichomanes* im Böhmerhalt gehört gerade dieser Unterart an (Ekrt 2008). Er wurde im Böhmerwald in niedrigeren Lagen auf dem ganzen Gebiet festgestellt, wo er in Spalten schattiger Felsen, auf alten Mauern und in Gebäuderuinen wächst. In höheren Lagen fehlt er oder kommt nur sehr vereinzelt vor, und zwar nur an Mauern alter Gebäude (Srní) oder auf basenbeeinflussten Felsen (Gipfel des Ossers unterhalb der Berghütte Willmann Haus).

Červený seznam Šumavy/Rote Liste des Böhmerwaldes

LC (Least Concern/Neohrožené/Nicht gefährdet)

Literatura/Literatur

Ekrt L. (2008) Rozšíření a problematika taxonů skupiny *Asplenium trichomanes* v České republice. – Zprávy České botanické společnosti 43: 17–65.



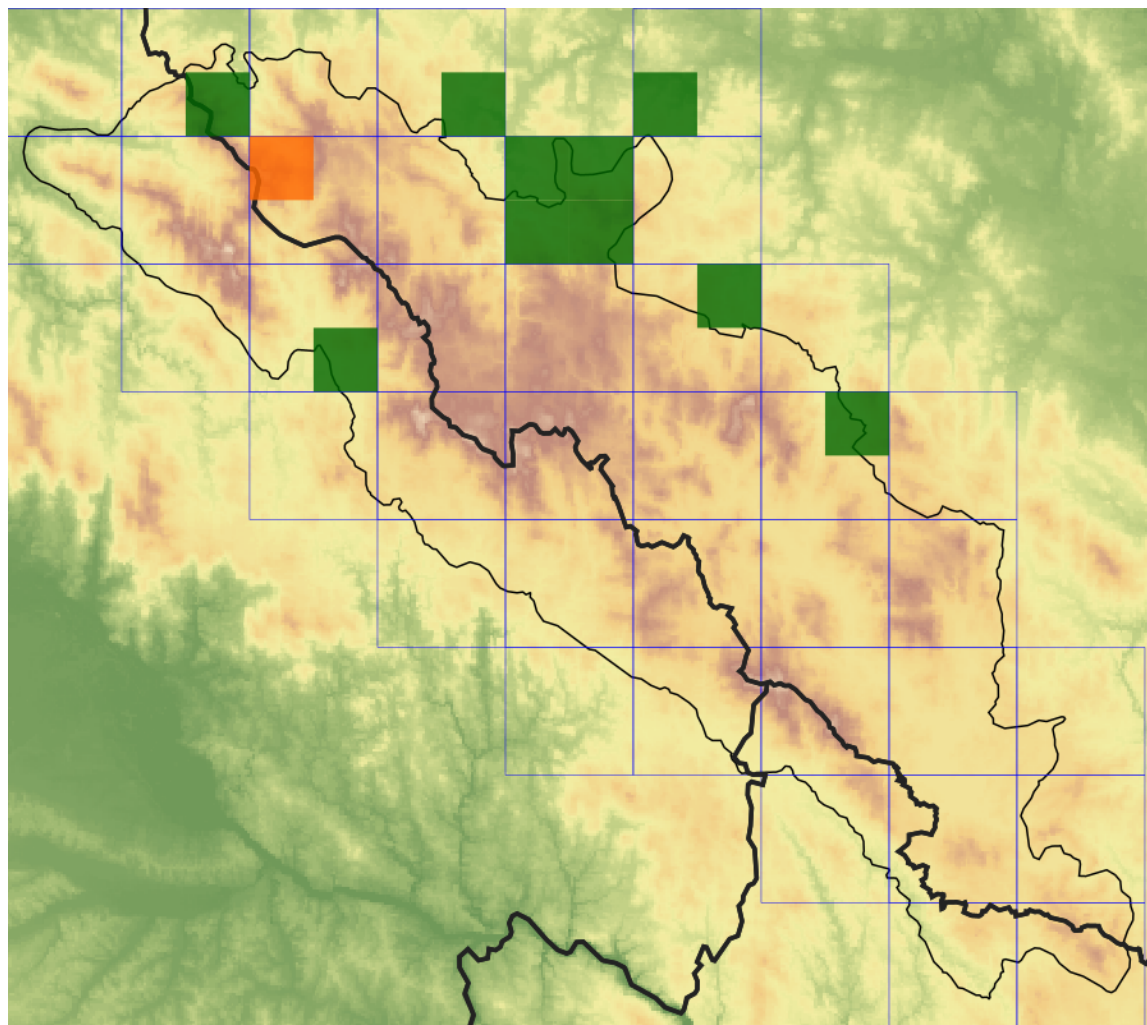
**Europäische Union
Evropská unie**
Europäischer Fonds für
regionale Entwicklung
Evropský fond pro
regionální rozvoj



Ziel ETZ | Cíl EÚS
Freistaat Bayern –
Tschechische Republik
Česká republika –
Svobodný stát Bavorsko
2014 – 2020 (INTERREG V)



Mapa rozšíření/Erweiterungskarte



Legenda

- ověřené záznamy
- neověřené záznamy
- nejisté záznamy

Legende

- Verifizierte Angaben
- Noch nicht verifizierte Angaben
- Unsichere Angaben

© Květena Šumavy/Flora des Böhmerwaldes 22/05/2026

Data o rozšíření rostlin pochází z Databáze české flóry a vegetace ([Pladias](#)), bavorské národní databáze ([AFvB](#)) a nově získaných dat v projektu Květena Šumavy. Data jsou zobrazována v síťové mapě založené na kvadrantech středoevropské mapovací sítě 5 × 3 zeměpisné minuty (ca. 5,5 × 5,9 km).

Die Verbreitungsdaten der Pflanzen stammen aus der Datenbank der Tschechischen Flora und Vegetation ([Pladias](#)), der Datenbank zur Flora von Bayern ([AFvB](#)) und neu erfassten Daten aus dem Projekt Flora des Böhmerwaldes. Angaben zur Verbreitung werden basierend auf dem Kartenraster für Mitteleuropa angegeben, abgeleitet von Quadranten mit 5 × 3 Bogenminuten (ca. 5,5 × 5,9 km).



Evropská unie
Evropský fond pro regionální rozvoj



Ziel ETZ | Cíl EÚS
Freistaat Bayern –
Tschechische Republik
Česká republika –
Svobodný stát Bavorsko
2014 – 2020 (INTERREG V)



Fotografie/Fotos



**Europäische Union
Evropská unie**
Europäischer Fonds für
regionale Entwicklung
Evropský fond pro
regionální rozvoj



Ziel ETZ | Cíl EÚS
Freistaat Bayern –
Tschechische Republik
Česká republika –
Svobodný stát Bavorsko
2014 – 2020 (INTERREG V)

FLORA DES
BÖHMERWALDES



KVĚTENA
ŠUMAVY