

***Adoxa moschatellina* – pižmovka mošusová**

Pižmovka mošusová má rozsáhlý areál. Kromě Evropy ji najdeme v severní, střední a východní Asii a ve střední a západní části Severní Ameriky. Na Šumavě roste asi do 1160 m n. m. (Kleiner Falkenstein – Sendtner 1860, Hochschachten – Graf 1938) na živinami bohatých a vlhkých lesních stanovištích (květnaté bučiny, suťové a lužní lesy), ale také v křovinách. Spokojí se i s jednotlivými výskyty listnáčů s dobře se rozkládajícím opadem (např. javor klen), pod jejichž korunami roste (Graf 1938). Chybí ve smrkových lesích centrální části Šumavských plání.

***Adoxa moschatellina* – Europäisches Moschuskraut, Moschuskraut**



Das Moschuskraut hat ein ausgedehntes Areal. Außer Europa finden wir es in Nord-, Mittel- und Ostasien und im mittleren und westlichen Teil von Nordamerika. Im Böhmerwald wächst es etwa bis 1160 m ü. d. M. (Kleiner Falkenstein – Sendtner 1860, Hochschachten – Graf 1938) an nährstoffreichen und feuchten Waldstandorten (krautreiche Buchenwälder, Schutt- und Auwälder), aber auch in Sträuchern. Es begnügt sich auch mit den einzelnen Vorkommen von Laubbäumen mit einem sich zersetzenden Abfall (z. B. Berg-Ahorn), unter deren Baumkronen es wächst (Graf 1938). Es fehlt in Fichtenwäldern des zentralen Teils der Böhmerwald Ebenen.

Červený seznam Šumavy/Rote Liste des Böhmerwaldes

LC (Least Concern/Neohrožené/Nicht gefährdet)

Literatura/Literatur

Graf K. (1938) Beiträge zur pflanzengeographischen Erforschung der Flora des Bayerisches Waldes. – Berichte des Naturwissenschaftlichen Vereins zu Passau 23: 18–72.

Sendtner O. (1860) Die Vegetationsverhältniss des Bayerischen Waldes. – 505 p., München.



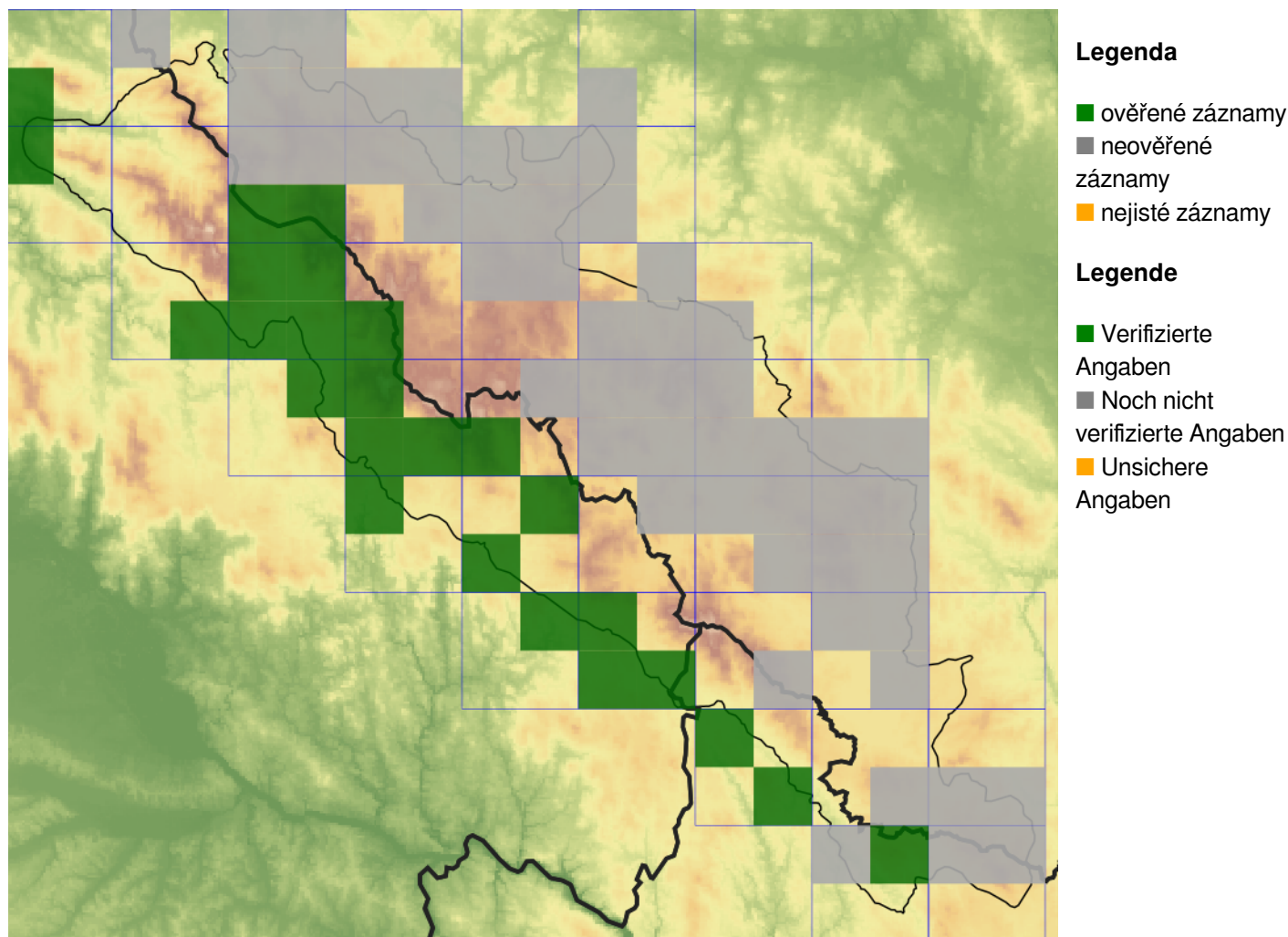
**Europäische Union
Evropská unie**
Europäischer Fonds für
regionale Entwicklung
Evropský fond pro
regionální rozvoj



Ziel ETZ | Cíl EÚS
Freistaat Bayern –
Tschechische Republik
Česká republika –
Svobodný stát Bavorsko
2014 – 2020 (INTERREG V)



Mapa rozšíření/Erweiterungskarte



© Květena Šumavy/Flora des Böhmerwaldes 22/04/2026

Data o rozšíření rostlin pochází z Databáze české flóry a vegetace ([Pladias](#)), bavorské národní databáze ([AFvB](#)) a nově získaných dat v projektu Květena Šumavy. Data jsou zobrazována v síťové mapě založené na kvadrantech středoevropské mapovací sítě 5 × 3 zeměpisné minuty (ca. 5,5 × 5,9 km).

Die Verbreitungsdaten der Pflanzen stammen aus der Datenbank der Tschechischen Flora und Vegetation ([Pladias](#)), der Datenbank zur Flora von Bayern ([AFvB](#)) und neu erfassten Daten aus dem Projekt Flora des Böhmerwaldes. Angaben zur Verbreitung werden basierend auf dem Kartenraster für Mitteleuropa angegeben, abgeleitet von Quadranten mit 5 × 3 Bogenminuten (ca. 5,5 × 5,9 km).



Evropská unie
Evropský fond pro regionální rozvoj



Ziel ETZ | Cíl EÚS
Freistaat Bayern –
Tschechische Republik
Česká republika –
Svobodný stát Bavorsko
2014 – 2020 (INTERREG V)

FLORA DES
BÖHMERWALDES

KVĚTENA
ŠUMAVY

Fotografie/Fotos



***Adoxa moschatellina* – Libor Ekrť – České Žleby.**



**Europäische Union
Evropská unie**
Europäischer Fonds für
regionale Entwicklung
Evropský fond pro
regionální rozvoj



Ziel ETZ | Cíl EÚS
Freistaat Bayern –
Tschechische Republik
Česká republika –
Svobodný stát Bavorsko
2014 – 2020 (INTERREG V)

**FLORA DES
BÖHMERWALDES**
**KVĚTENA
ŠUMAVY**



***Adoxa moschatellina* – Libor Ekr – České Žleby.**



**Europäische Union
Evropská unie**
Europäischer Fonds für
regionale Entwicklung
Evropský fond pro
regionální rozvoj



Ziel ETZ | Cíl EÚS
Freistaat Bayern –
Tschechische Republik
Česká republika –
Svobodný stát Bavorsko
2014 – 2020 (INTERREG V)

FLORA DES
BÖHMERWALDES

KVĚTENA
ŠUMAVY



***Adoxa moschatellina* – Milan Štech – Horská Kvilda, Stará Huť u Zhůří.**



**Europäische Union
Evropská unie**
Europäischer Fonds für
regionale Entwicklung
Evropský fond pro
regionální rozvoj



Ziel ETZ | Cíl EÚS
Freistaat Bayern –
Tschechische Republik
Česká republika –
Svobodný stát Bavorsko
2014 – 2020 (INTERREG V)


**FLORA DES
BÖHMERWALDES**



© Alena Vydrová

***Adoxa moschatellina* – Alena Vydrová – Boletice, Sádlno.**



Evropská unie
Evropská unie
Europäischer Fonds für
regionale Entwicklung
Evropský fond pro
regionální rozvoj



Ziel ETZ | Cíl EÚS
Freistaat Bayern –
Tschechische Republik
Česká republika –
Svobodný stát Bavorsko
2014 – 2020 (INTERREG V)

FLORA DES
BÖHMERWALDES
KVĚTENÁ
ŠUMAVY



© Alena Vydrová

***Adoxa moschatellina* – Alena Vydrová – Boletice, Sádlno.**



**Europäische Union
Evropská unie**
Europäischer Fonds für
regionale Entwicklung
Evropský fond pro
regionální rozvoj



Ziel ETZ | Cíl EÚS
Freistaat Bayern –
Tschechische Republik
Česká republika –
Svobodný stát Bavorsko
2014 – 2020 (INTERREG V)

**FLORA DES
BÖHMERWALDES**
**KVĚTENA
ŠUMAVY**



***Adoxa moschatellina* – Cornelia Straubinger – Ruckowitzschachten.**



**Europäische Union
Evropská unie**
Europäischer Fonds für
regionale Entwicklung
Evropský fond pro
regionální rozvoj



Ziel ETZ | Cíl EÚS
Freistaat Bayern –
Tschechische Republik
Česká republika –
Svobodný stát Bavorsko
2014 – 2020 (INTERREG V)

FLORA DES
BÖHMERWALDES



KVĚTENA
ŠUMAVY