

## **Salix euxina – vrba křehká**

Vrba křehká je běžný druh rostoucí na březích řek, větších potoků, rybníků a říčních tůní, může zarůstat i nekosené louky a další neobhospodařované mokřady. Je hojná v podhůří, odkud zasahuje do nižších nadmořských výšek Šumavy, málokdy ale přesahuje 850 m. Je to největší stromovitá vrba vyskytující se na Šumavě, mladší exempláře mohou být ale keřovité. Větve se snadno lámou, což zřejmě přispívá k šíření druhu podél vodních toků. Úlomky odnesené proudem jsou po vyplavení na břeh schopné zakořenit.

## **Salix euxina – Bruch-Weide**

Vrba křehká je běžný druh rostoucí na březích řek, větších potoků, rybníků a říčních tůní, může zarůstat i nekosené louky a další neobhospodařované mokřady. Je hojná v podhůří, odkud zasahuje do nižších nadmořských výšek Šumavy, málokdy ale přesahuje 850 m. Je to největší stromovitá vrba vyskytující se na Šumavě, mladší exempláře mohou být ale keřovité. Větve se snadno lámou, což zřejmě přispívá k šíření druhu podél vodních toků. Úlomky odnesené proudem jsou po vyplavení na břeh schopné zakořenit.

## **Červený seznam Šumavy/Rote Liste des Böhmerwaldes**

LC (Least Concern/Neohrožené/Nicht gefährdet)

## **Literatura/Literatur**



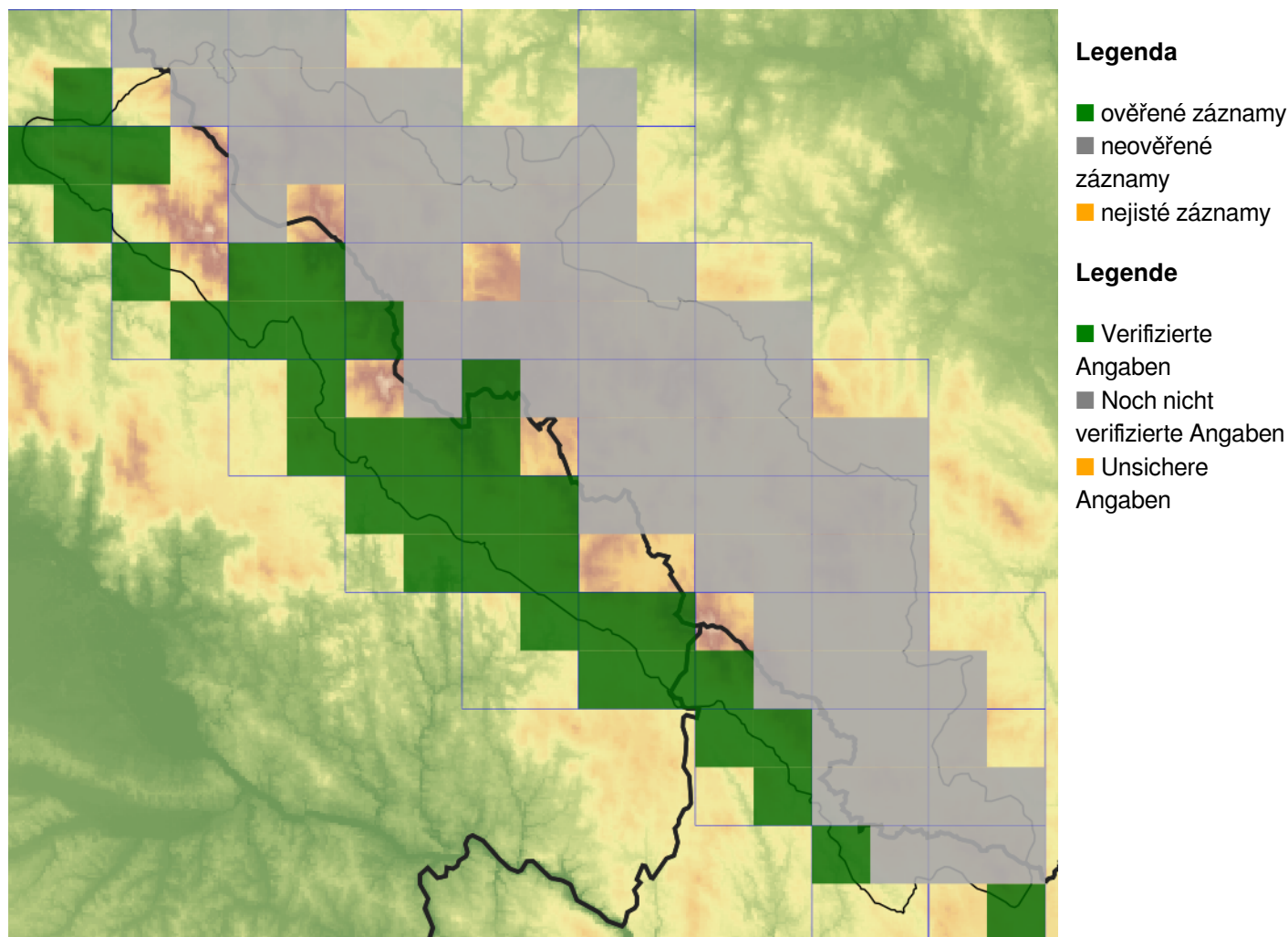
**Europäische Union  
Evropská unie**  
Europäischer Fonds für  
regionale Entwicklung  
Evropský fond pro  
regionální rozvoj



**Ziel ETZ | Cíl EÚS**  
Freistaat Bayern –  
Tschechische Republik  
Česká republika –  
Svobodný stát Bavorsko  
2014 – 2020 (INTERREG V)



## Mapa rozšíření/Erweiterungskarte



© Květena Šumavy/Flora des Böhmerwaldes 21/04/2026

Data o rozšíření rostlin pochází z Databáze české flóry a vegetace ([Pladias](#)), bavorské národní databáze ([AFvB](#)) a nově získaných dat v projektu Květena Šumavy. Data jsou zobrazována v síťové mapě založené na kvadrantech středoevropské mapovací sítě 5 × 3 zeměpisné minuty (ca. 5,5 × 5,9 km).

Die Verbreitungsdaten der Pflanzen stammen aus der Datenbank der Tschechischen Flora und Vegetation ([Pladias](#)), der Datenbank zur Flora von Bayern ([AFvB](#)) und neu erfassten Daten aus dem Projekt Flora des Böhmerwaldes. Angaben zur Verbreitung werden basierend auf dem Kartenraster für Mitteleuropa angegeben, abgeleitet von Quadranten mit 5 × 3 Bogenminuten (ca. 5,5 × 5,9 km).



**Evropská unie**  
Evropský fond pro regionální rozvoj



**Ziel ETZ | Cíl EÚS**  
Freistaat Bayern –  
Tschechische Republik  
Česká republika –  
Svobodný stát Bavorsko  
2014 – 2020 (INTERREG V)

FLORA DES  
BÖHMERWALDES

KVĚTENA  
ŠUMAVY

## Fotografie/Fotos



**Europäische Union  
Evropská unie**  
Europäischer Fonds für  
regionale Entwicklung  
Evropský fond pro  
regionální rozvoj



**Ziel ETZ | Cíl EÚS**  
Freistaat Bayern –  
Tschechische Republik  
Česká republika –  
Svobodný stát Bavorsko  
2014 – 2020 (INTERREG V)

  
**FLORA DES  
BÖHMERWALDES** **KVĚTENA  
ŠUMAVY**