

***Asplenium septentrionale* – sleziník severní**

Sleziník severní je striktně acidofilní tetraploidní druh vyskytující se široce v Evropě a dále ostrůvkovitě v severní Africe, na Kavkaze, západní Asii a západní části Ameriky. Na Šumavě se jedná o typický druh výslunných silikátových skal v údolích v nižších polohách. Jen ojediněle roste v nadmořské výšce nad 1000 m. Jeho výskyt je v oblasti limitován především výskytem vhodných primárních silikátových skalních biotopů, jelikož na rozdíl od bazofilních druhů sleziníků neroste na zídkách ovlivněných bazickou maltou. Na Šumavě se vyskytuje roztroušeně prakticky po celém obvodu. Hojněji například podél toků Zlatého potoka, Otavy, Vydry a Křemelné nebo v širším okolí Vimperka a Horní Plané. Zpravidla jen ojediněle zasahuje i do centrálních částí pohoří jako např. na skalách na vrcholu Stožecké skály u Stožce (Albrecht 1981) nebo na hoře Plechý (Nábělek 1907 BRNU). Sekundární výskyt byl zaznamenán například na okraji silnice mezi Modravou a Filipovou Hutí (Vaněček 1972).

Nejvyšší výskyt: 1300 m n. m.

***Asplenium septentrionale* – Nordischer Streifenfarn**

Der Nordische Streifenfarn ist eine strikt azidophile tetraploide Art, die in Europa und weiter inselartig in Nordafrika, im Kaukasus, in Westasien und im Westteil Amerikas breit vorkommt. Im Böhmerwald handelt es sich um eine typische Art der besonnten Silikاتفelsen in Tälern niedrigerer Lagen. Nur vereinzelt wächst er in der Meereshöhe oberhalb von 1000 m. Sein Vorkommen im Gebiet wird vor allem durch die Existenz geeigneter Primärsilikاتفelsbiotope limitiert, weil er im Gegenteil zu den basiphilen Streifenfarnen nicht auf Mauern wächst, die durch basischen Mörtel beeinflusst werden. Im Böhmerwald kommt er praktisch am ganzen Umfang zerstreut vor. Häufiger wächst er entlang des Bachs Zlatý potok, der Flüsse Otava, Vydra und Křemelná oder in der breiteren Umgebung von Vimperk und Horní Planá. In der Regel greift er vereinzelt auch in die Zentralteile des Gebirges ein, wie auf den Felsen am Gipfel des Stožec-Felsens bei Stožec (Albrecht 1981) oder auf dem Plöckenstein (Nábělek 1907 BRNU). Das Sekundärvorkommen wurde z. B. am Rand der Straße zwischen Modrava und Filipova Huť festgestellt (Vaněček 1972).

Nejvyšší výskyt: 1300 m n. m.

Červený seznam Šumavy/Rote Liste des Böhmerwaldes

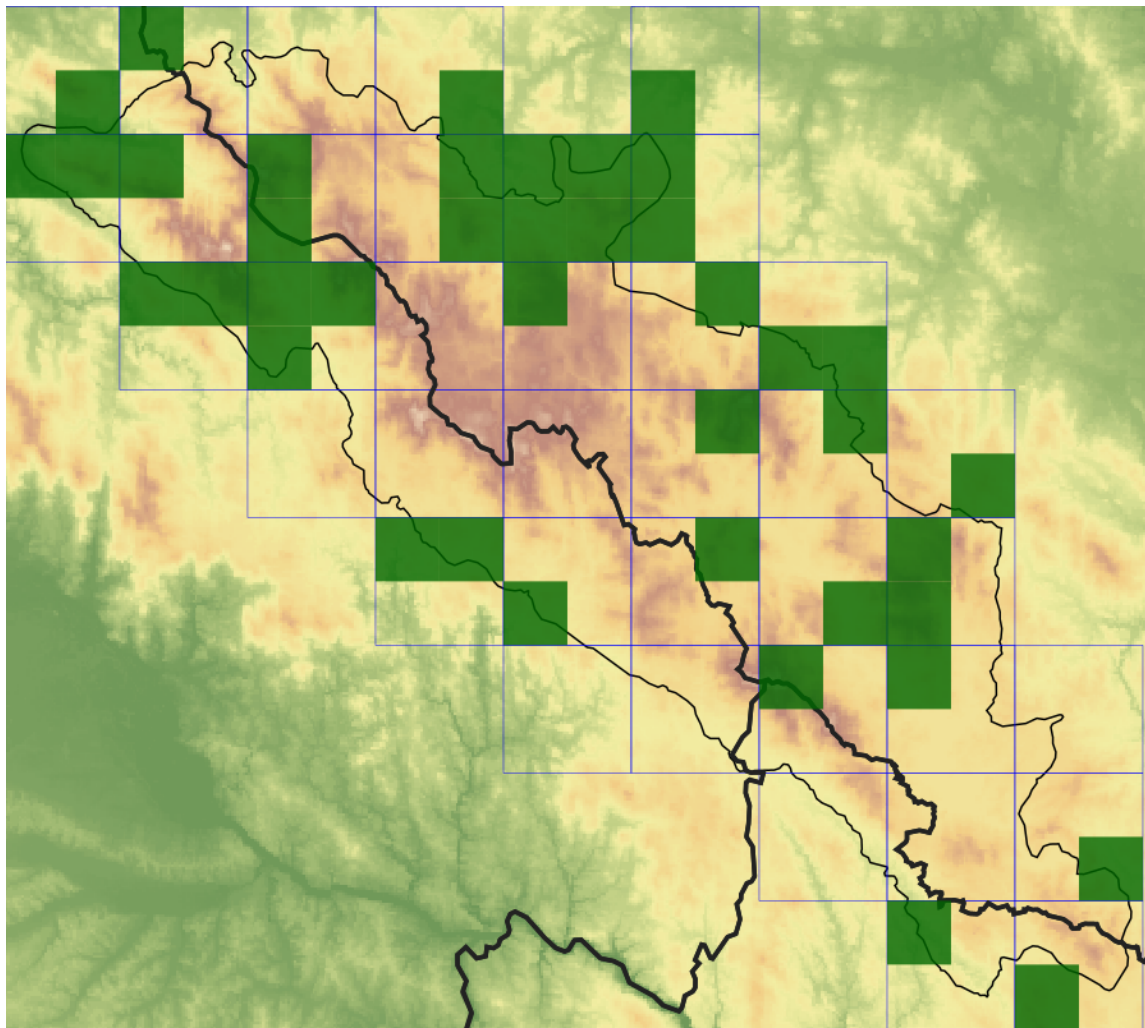
LC (Least Concern/Neohrožené/Nicht gefährdet)

Literatura/Literatur

Albrecht J. (1981) Inventarizační průzkum státní přírodní rezervace Stožecká skála. Vegetační kryt. – Ms., depon in: Správa Národního parku a CHKO Šumava, Kašperské Hory.

Vaněček J. (1972) Zavlečené rostliny v chráněné krajinné oblasti Šumava. – Chráněná Krajinná Oblast Šumava – Zprávy, České Budějovice-Plzeň 13: 28–31.

Mapa rozšíření/Erweiterungskarte



Legenda

- ověřené záznamy
- neověřené záznamy
- nejisté záznamy

Legende

- Verifizierte Angaben
- Noch nicht verifizierte Angaben
- Unsichere Angaben

© Květena Šumavy/Flora des Böhmerwaldes 24/04/2026

Data o rozšíření rostlin pochází z Databáze české flóry a vegetace ([Pladias](#)), bavorské národní databáze ([AFvB](#)) a nově získaných dat v projektu Květena Šumavy. Data jsou zobrazována v síťové mapě založené na kvadrantech středoevropské mapovací sítě 5 × 3 zeměpisné minuty (ca. 5,5 × 5,9 km).

Die Verbreitungsdaten der Pflanzen stammen aus der Datenbank der Tschechischen Flora und Vegetation ([Pladias](#)), der Datenbank zur Flora von Bayern ([AFvB](#)) und neu erfassten Daten aus dem Projekt Flora des Böhmerwaldes. Angaben zur Verbreitung werden basierend auf dem Kartenraster für Mitteleuropa angegeben, abgeleitet von Quadranten mit 5 × 3 Bogenminuten (ca. 5,5 × 5,9 km).



Evropská unie
Evropský fond pro regionální rozvoj



Ziel ETZ | Cíl EÚS
Freistaat Bayern –
Tschechische Republik
Česká republika –
Svobodný stát Bavorsko
2014 – 2020 (INTERREG V)

FLORA DES
BÖHMERWALDES

KVĚTEN
ŠUMAVY

Fotografie/Fotos



***Asplenium septentrionale* – Romana Roučková – Rejštejn.**



**Europäische Union
Evropská unie**
Europäischer Fonds für
regionale Entwicklung
Evropský fond pro
regionální rozvoj



Ziel ETZ | Cíl EÚS
Freistaat Bayern –
Tschechische Republik
Česká republika –
Svobodný stát Bavorsko
2014 – 2020 (INTERREG V)

**FLORA DES
BÖHMERWALDES**

**KVĚTENA
ŠUMAVY**



© Milan Štech

***Asplenium septentrionale* – Milan Štech – Dračí skály.**



**Europäische Union
Evropská unie**
Europäischer Fonds für
regionale Entwicklung
Evropský fond pro
regionální rozvoj



Ziel ETZ | Cíl EÚS
Freistaat Bayern –
Tschechische Republik
Česká republika –
Svobodný stát Bavorsko
2014 – 2020 (INTERREG V)

FLORA DES
BÖHMERWALDES

KVĚTENA
ŠUMAVY



© Milan Štech

Asplenium septentrionale – Milan Štech – Losenice.



**Europäische Union
Evropská unie**
Europäischer Fonds für
regionale Entwicklung
Evropský fond pro
regionální rozvoj



Ziel ETZ | Cíl EÚS
Freistaat Bayern –
Tschechische Republik
Česká republika –
Svobodný stát Bavorsko
2014 – 2020 (INTERREG V)

**FLORA DES
BÖHMERWALDES**

**KVĚTENA
ŠUMAVY**



***Asplenium septentrionale* – Milan Štech – Dračí skály.**



**Europäische Union
Evropská unie**
Europäischer Fonds für
regionale Entwicklung
Evropský fond pro
regionální rozvoj



Ziel ETZ | Cíl EÚS
Freistaat Bayern –
Tschechische Republik
Česká republika –
Svobodný stát Bavorsko
2014 – 2020 (INTERREG V)

FLORA DES
BÖHMERWALDES



KVĚTENA
ŠUMAVY